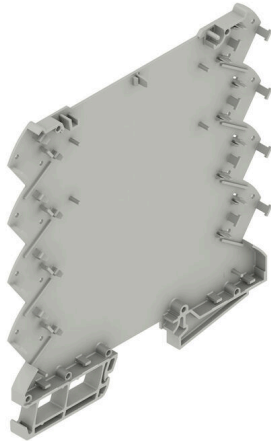


CH20M6 BP 4P-4P BUS AGY LF 1 1293807

Weidmüller Interface GmbH & Co. KG
Klingenbergstraße 26
D-32758 Detmold
Germany

www.weidmueller.com

Изображение изделия



Основной элемент модульного корпуса CH20M благодаря ряду преимуществ является отличным выбором для ваших проектов. Специальные вырезы для контактов шины и FE обеспечивают особую гибкость и возможности адаптации.

Еще одно преимущество — возможность лазерной печати на корпусе, которая обеспечивает высокую точность и индивидуальные варианты оформления. Также доступна широкая гамма цветов, чтобы вы могли проектировать корпус в полном соответствии с вашими пожеланиями.

Корпус CH20M подходит для стандартных монтажных реек, что облегчает установку и интеграцию в существующие системы.

Основные данные для заказа

Версия	Модульный корпус, OMNIMATE Housing — серия CH20M агатово-серый, Основа корпуса, Углубление под зоне фиксатора основания для контакта ШИНЫ, Ширина: 6.1 mm
Заказ №	2771420000
Тип	CH20M6 BP 4P-4P BUS AGY LF 1 1293807
GTIN (EAN)	4064675032151
Кол.	50 Штука

Технические данные

Сертификаты

ROHS Соответствовать

Размеры и массы

Глубина	114.3 mm	Глубина (дюймов)	4.5 inch
Высота	110.7 mm	Высота (в дюймах)	4.3583 inch
Ширина	6.1 mm	Ширина (в дюймах)	0.2402 inch
Масса нетто	1.76 g		

Экологическое соответствие изделия

Состояние соответствия RoHS Соответствует без исключения
REACH SVHC Нет SVHC выше 0,1 wt%

Общие данные

Цветовой код	агатово-серый	Вид защиты	IP20 в установленном состоянии
Укомплектованная монтажная рейка	TS 35	Таблица цветов (аналогич.)	RAL 7038
Способность к заливке	Нет		

Свойства сборки

Количество печатных плат, макс.	1	Количество уровней подключения, макс.	8
Кол-во полюсов, макс.	8	Высота компонентов на печатной плате, макс.	3.5 mm
Тип комплектации печатной платы	односторонний		

Конструкция - требования IN

Сертификат на очертания печатной платы	±0,1 мм	Толщина печатной платы	0.8 mm
Допуск на толщину печатной платы	±0,1 мм		

Варианты индивидуализации

Возможны вырезы по заказу клиента	Да	Возможна маркировка по заказу клиента	Да
Процесс оформления заказа для клиента	См. руководство ниже загрузок	Альтернативные цвета	Дополнительно – по запросу

Данные о материалах

Класс пожаростойкости UL 94	V-0	Изоляционный материал	PBT
Группа изоляционного материала	II	Поверхность	необработанный
Основной материал	Пластмасса	Сравнительный показатель пробы (CTI)	400 ≤ CTI <600

Классификации

ETIM 8.0	EC001031	ETIM 9.0	EC001031
ETIM 10.0	EC001031	ECLASS 14.0	27-19-06-01
ECLASS 15.0	27-19-06-01		

CH20M6 BP 4P-4P BUS AGY LF 1 1293807

Weidmüller Interface GmbH & Co. KG

Klingenbergstraße 26
D-32758 Detmold
Germany

www.weidmueller.com

Технические данные

Механические испытания

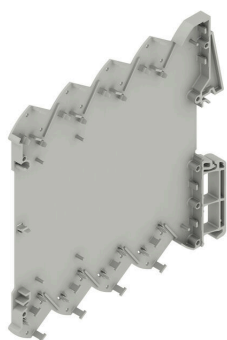
В соответствии со стандартом	DIN EN 61373:1999 (удары и вибрация)	
Условия тестирования	Доп. вес 50 г на печатной плате, с торцевыми кронштейнами WEW 35/1 (1059000000), 4 последовательно установленных корпуса	
Опробованные оси	X, Y, Z	
Ударное испытание	Общие рекомендации для испытаний	Все механические испытания были проведены на типовой конфигурации или с учетом соответствующих требований. Приведенные результаты не предназначены для замены надлежащих испытаний. Они указаны исключительно в качестве ориентировочных значений.
	Категория тестирования	1
	Количество ударов на ось	3 в направлении положительной и отрицательной полярности
	Длительность ударного воздействия	30 ms
	Ускорение, горизонтальное	50.00 m/s ²
	Ускорение, вертикальное	50.00 m/s ²
	Ускорение, продольное	50.00 m/s ²
Испытание на вибрацию	Категория тестирования	1В
	Длительность испытания	5 часов на ось
	Эффективное ускорение	7.9 m/s ²

Свойства компонента

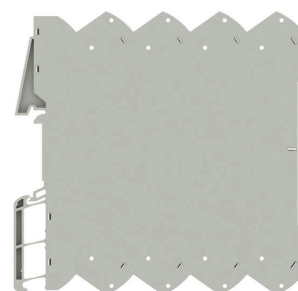
Вырезать в области крепящейся основы в качестве подготовки к	Шина-контакт, контакт в комплект не входит!	Количество уровней подключения, макс.	8
--	---	---------------------------------------	---

Изображения

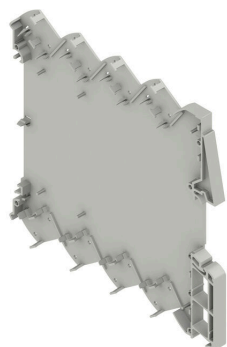
Изображение изделия



Изображение изделия

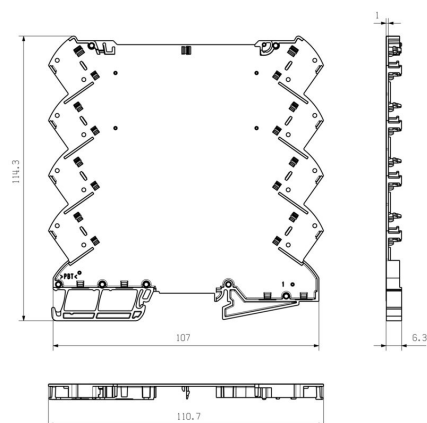


Преимущество изделия



Базовый элемент, включая вырез BUS

Габаритный чертёж



CH20M6 BP 4P-4P BUS AGY LF 1 1293807

Weidmüller Interface GmbH & Co. KG

Klingenbergstraße 26

D-32758 Detmold

Germany

www.weidmueller.com

Аксессуары

CH20M6 C – откидная крышка



Защелкивающаяся крышка корпуса CH20M6 практична в использовании. Она может быть запечатана, что обеспечивает дополнительную надежность и защиту содержимого. Также возможна печать на крышке с использованием тампопечати для четкого отображения важной информации или логотипов.

Кроме того, маркерами можно наносить конкретные инструкции или маркировку непосредственно на крышку.

Основные данные для заказа

Тип	CH20M6 C BK 1819	Версия	
Заказ №	2418620000	Модульный корпус, OMNIMATE Housing — серия CH20M черный,	
GTIN (EAN)	4032248899142	прозрачный, Откидывающаяся крышка, Ширина: 6.1 mm	
Кол.	50 ST		
Тип	CH20M6 C TP 8089	Версия	
Заказ №	1073410000	Модульный корпус, OMNIMATE Housing — серия CH20M	
GTIN (EAN)	4032248831203	прозрачный, Откидывающаяся крышка, Ширина: 6.1 mm	
Кол.	50 ST		

SR-SMD – блок с контактной шиной CH20M6



Встроенная шина рейки для модульных систем электронных корпусов

Благодаря гибкому системному решению, встроенная в монтажную рейку шина, осуществляющая электроснабжение, соединение и распределение в модульных установках, обеспечивает замену дорогостоящей проводки проводом.

Системная шина надёжно интегрируется в стандартную 35 мм монтажную рейку. Блок контактов SMD-bus может быть запаян расплавлением полуды, что обеспечивает полную автоматическую обработку в процессе сборки компонентов. Устойчивые контактные поверхности с золотым напылением обеспечивают постоянный и надежный контакт в корпусах любой ширины.

- Неограниченная масштабируемость: интегрированное решение в отношении соединений охватывает системы любой ширины: от слоя шириной 6 мм до габаритного корпуса шириной 67 мм.
- Легкость обслуживания во время установки Модули легко заменяются даже в существующих модульных группах – без воздействия на соседние модули.
- Универсальная интеграция Единая системная шина надёжно интегрирована в стандартную монтажную рейку 35 мм.
- Максимальная доступность Пять полностью оцинкованных и частично позолоченных двойных дугообразных контактов используются для обеспечения постоянного контакта с шиной рейки. Фланцы для пайки THR обеспечивают стабильное соединение с печатной платой.

CH20M6 BP 4P-4P BUS AGY LF 1 1293807

Weidmüller Interface GmbH & Co. KG

Klingenbergstraße 26

D-32758 Detmold

Germany

www.weidmueller.com

Аксессуары

Основные данные для заказа

Тип	SR-SMD 4.50/05/90 AU BK...	Версия
Заказ №	1155840000	Штекерный соединитель печатной платы, Шинный контактный
GTIN (EAN)	4032248942534	блок для CH20M6, Соединение THT/THR под пайку, Количество
Кол.	78 ST	полюсов: 5, 180°, позолоченный, черный
Тип	SR-SMD 4.50/05/90 AU BK...	Версия
Заказ №	1155850000	Штекерный соединитель печатной платы, Шинный контактный
GTIN (EAN)	4032248942374	блок для CH20M6, Соединение THT/THR под пайку, Количество
Кол.	300 ST	полюсов: 5, 180°, позолоченный, черный

Сопрягаемые детали

CH20M6 BC BUS – боковая панель корпуса, включая готовность для шинного соединителя



Мир электроники на диске
Используя корпус шириной всего 6,1 мм опытные разработчики электроники создают компактные решения. Концепция модульного корпуса, специально разработанная для печатных плат, идеально подходит для мелких электронных компонентов и клемм печатной платы.
Максимальная свобода при проектировании за счет большой рабочей площади 6800 мм² на печатной плате обеспечивает оптимальную сборку при ограниченных размерах блоков клемм печатной платы с возможностью пайки оплавлением припоя THR. Безупречная сборка и пайка основаны на оптимизированной геометрической форме рам и опор. Кроме того, возможности индивидуального дизайна, такие как, нанесение этикеток, выбор цвета и различные вращающиеся крышки, пригодные для печати, обеспечивает гибкость. Благодаря элементам соединений, поддерживающим пайку оплавлением припоя, и машинно-совместимой упаковке достигается максимальная эффективность обработки для быстрой и точной установки.

Основные данные для заказа

Тип	CH20M6 BC 4P-4P BUS AGY...	Версия
Заказ №	2771220000	Базовый элемент, OMNIMATE Housing — серия CH20M агатово-серый, Боковая панель корпуса, Углубление под зоне фиксатора
GTIN (EAN)	4064675031956	основания для контакта ШИНЫ, Ширина: 5.2 mm
Кол.	50 ST	
Тип	CH20M6 BC 4P-4P BUS BK ...	Версия
Заказ №	2771130000	Базовый элемент, OMNIMATE Housing — серия CH20M черный,
GTIN (EAN)	4064675031864	Боковая панель корпуса, Углубление под зоне фиксатора
Кол.	50 ST	основания для контакта ШИНЫ, Ширина: 5.3 mm
Тип	CH20M6 BC 4P-4P BUS RD ...	Версия
Заказ №	2771150000	Базовый элемент, OMNIMATE Housing — серия CH20M красный,
GTIN (EAN)	4064675031888	Боковая панель корпуса, Углубление под зоне фиксатора
Кол.	50 ST	основания для контакта ШИНЫ, Ширина: 5.3 mm