

**VPUM111SXFV100TXPX10**

**Weidmüller Interface GmbH & Co. KG**  
Klingenbergstraße 26  
D-32758 Detmold  
Germany

www.weidmueller.com



PV Protect – это решение для оптимальной защиты преобразователя от перенапряжения. Оно очень компактное, требуются только Y-кабели для соединения с фотоэлектрическими нитями. Поэтому это идеальный продукт для модернизации существующих бытовых фотоэлектрических установок с защитой от перенапряжения.

**Основные данные для заказа**

|                        |   |
|------------------------|---|
| Версия                 | Surge protection, 1 MPP, Surge protection I / II, Cable gland, PUSH IN connection, 1000 V |
| Заказ №                | <a href="#">2755970000</a>  |
| Тип                    | VPUM111SXFV100TXPX10  |
| GTIN (EAN)             | 4064675003335   |
| Кол.                   | 1 Штука   |
| Статус поставки        | Эта артикул в перспективе будет недоступен.   |
| Доступно до            | 2026-03-31T00:00:00+02:00   |
| Альтернативный продукт | <a href="#">PVI DC 1I 1O 1MPP SPD1 MC4 10</a>   |

**VPUM1I1SXFV100TXPX10**

**Weidmüller Interface GmbH & Co. KG**  
Klingenbergstraße 26  
D-32758 Detmold  
Germany

www.weidmueller.com

**Технические данные**

**Сертификаты**

Допуски к эксплуатации



ROHS Соответствовать

**Размеры и массы**

|             |        |                   |             |
|-------------|--------|-------------------|-------------|
| Глубина     | 91 mm  | Глубина (дюймов)  | 3.5827 inch |
| Высота      | 145 mm | Высота (в дюймах) | 5.7086 inch |
| Ширина      | 168 mm | Ширина (в дюймах) | 6.6142 inch |
| Масса нетто | 701 g  |                   |             |

**Температуры**

|                      |                |                              |                       |
|----------------------|----------------|------------------------------|-----------------------|
| Температура хранения | -40 °C...85 °C | Температура окружающей среды | -40 °C...85 °C        |
| Рабочая температура  | -40 °C...85 °C | Влажность                    | Отн. влажность 5–95 % |

**Экологическое соответствие изделия**

Состояние соответствия RoHS Соответствует без исключения  
REACH SVHC Нет SVHC выше 0,1 wt%

**Входы**

|   |  |                         |         |
|---|--|-------------------------|---------|
| Количество электрических вводов максимальной мощности (MPP) | 1 MPP  |                         |         |
| Функциональный заземляющий соединитель                      | Кабельный ввод   | Кол-во кабельных вводов | 1       |
|   | Подключение проводов                                       | Вид соединения          | PUSH IN |
| Вход пост. тока + и -                                       | Подключение проводов                                       | Вид соединения          | PUSH IN |
| Тип предохранителя  | нет ни вставки предохранителя, ни держателя предохранителя |                         |         |
| Количество вводов строк для каждого MPP                     | 1  |                         |         |

**Защита от перенапряжения, линия пост. тока**

|  |             |  |          |
|--|-------------|--|----------|
| Нормы                                      | EN 50539-11 | Испытательный разрядный ток, Имп (10/350 мкс)  | 6.25 kA  |
| Ток утечки, макс. (8/20 мкс)               | 40 kA       | Уровень защиты, U <sub>p</sub> (+/-, -/PE, +/-PE)                                      | ≤4,2 kV  |
| Условия и требования                       | EN 50539-11 | Рабочая высота в незаземленной системе PV  | ≤ 4000 m |
| Ток короткого замыкания, I <sub>SCPV</sub> | 11 kA       | Общий разрядный ток, I <sub>общий</sub> (8/20 мкс)                                     | 50 kA    |
| Разрядный ток, I <sub>n</sub> (8/20 мкс)   | 20 kA       | Класс требований   | Тип I/II |
| Рабочая высота в заземленной системе PV    | ≤ 4000 m    | Общий разрядный ток, I <sub>общий</sub> (10/350 мкс)                                   | 12.5 kA  |
| Макс. напряжение сети PV, U <sub>срв</sub> | 1100 V      | Максимальное постоянное рабочее напряжение, режим DC U <sub>CPV</sub> +/-, -/PE, +/-PE | 1100 V   |

**Корпус**

|                   |   |                           |   |
|-------------------|---|---------------------------|---|
| Крепление корпуса | С использованием четырех отверстий под винтами крышки | Строка с типом соединения | Внутренняя клемма (с подающим вводом кабельного уплотнения) |
|-------------------|---|---------------------------|---|

## VPUM1I1SXFV100TXX10

**Weidmüller Interface GmbH & Co. KG**  
 Klingenbergstraße 26  
 D-32758 Detmold  
 Germany

www.weidmueller.com

## Технические данные

### Общие данные

|       |             |            |      |
|-------|-------------|------------|------|
| Нормы | EN 50539-11 | Вид защиты | IP67 |
|-------|-------------|------------|------|

### Важное примечание

Сведения об изделии      The SPD in the box cannot be replaced.

### Классификации

|             |             |             |             |
|-------------|-------------|-------------|-------------|
| ETIM 8.0    | EC001457    | ETIM 9.0    | EC001457    |
| ETIM 10.0   | EC001457    | ECLASS 14.0 | 27-17-14-03 |
| ECLASS 15.0 | 27-17-14-03 |             |             |

### Тендерные спецификации

|                               |  |
|-------------------------------|--|
| <p>Подробная спецификация</p> | <p>Designation 2: VPU PV<br/>                 BOX CG I+II 3 1000 1M<br/>                 Over voltage protection<br/>                 box for inverters with<br/>                 1 Mpp tracker, used<br/>                 to protect the DC side.<br/>                 Max. String voltage<br/>                 Uoc:1000 V MPPT1: 1<br/>                 input, connection via<br/>                 cable gland (4-8mmØ)<br/>                 cable cross section: max.<br/>                 16mm<sup>2</sup> Connection of the<br/>                 box in stitch without DC<br/>                 switch 1 surge protection<br/>                 type II Connection of<br/>                 functional earth via<br/>                 cable glands (8-12mmØ)<br/>                 cable cross-section:<br/>                 16mm<sup>2</sup> Protection class:<br/>                 IP65 and IP67 Plastic<br/>                 enclosure Dimensions<br/>                 HxWxD:168x145x91<br/>                 mm According to<br/>                 standard, EN 50539-11:<br/>                 2013+A1:2014 IEC<br/>                 61643-31: 2018</p> |
|-------------------------------|--|

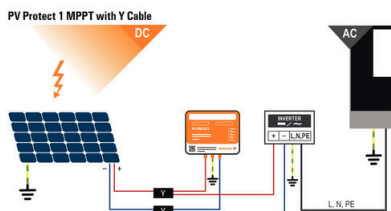
## VPUM111SXFV100TXPX10

**Weidmüller Interface GmbH & Co. KG**  
 Klingenbergstraße 26  
 D-32758 Detmold  
 Germany

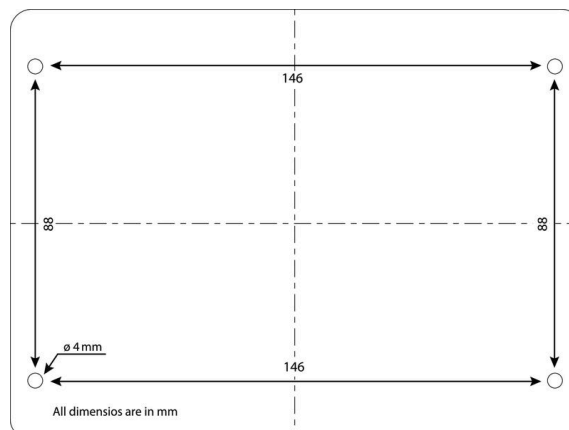
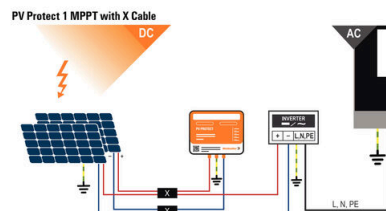
www.weidmueller.com

### Изображения

#### Connection diagram



#### Connection diagram



| Series           | Voltage    |
|------------------|------------|
| PVN = PV Next    | 10 = 1kV   |
| VPU = PV Protect | 11 = 1,1kV |
|                  | 15 = 1,5kV |

| Level                 | Powersupply |
|-----------------------|-------------|
| 1 = DC trunk box (L1) | x = n/a     |

| Series               | Monitoring |
|----------------------|------------|
| 1 = 1 MPPT supported | x = n/a    |
| 2 = 2 MPPT supported |            |
| 3 = 3 MPPT supported |            |
| 4 = 4 MPPT supported |            |
| 6 = 6 MPPT supported |            |

| Inputs        | Output Type   |
|---------------|---------------|
| 1...12 inputs | 0 = CG        |
|               | 1 = WM4C      |
|               | 2 = MC4-Evo 2 |

| Switch            | SPD          |
|-------------------|--------------|
| x = n/a           | 2/0 = TYP II |
| 0 = manual switch | 1 = TYP I+II |
| 1 = remote switch | X = No SPD   |

| Fuses                 |
|-----------------------|
| x = n/a               |
| 3 = only fuse holders |

## VPUM1I1SXFV100TXPX10

**Weidmüller Interface GmbH & Co. KG**  
Klingenbergstraße 26  
D-32758 Detmold  
Germany

[www.weidmueller.com](http://www.weidmueller.com)

## Аксессуары

### Отвертка для винтов с крестообразным шлицем, тип Phillips



Отвертка для крестообразных шлицев типа Phillips, SDK PH DIN 5262, ISO 8764/2-PH, выходной присоединительный размер согласно ISO 8764-PH, острие из хромистой стали - Chrom Top, рукоятка SoftFinish

### Основные данные для заказа

|            |                            |                    |  |
|------------|----------------------------|--------------------|--|
| Тип        | SDK PH2                    | Версия             |  |
| Заказ №    | <a href="#">9008490000</a> | Отвертка, Отвертка |  |
| GTIN (EAN) | 4032248056484              |                    |  |
| Кол.       | 1 ST                       |                    |  |

### ... для фотоэлектрических соединительных разъемов



После снятия изоляции конец кабеля может быть обжат с соответствующими контактами или кабельными наконечниками. Обжим – это способ надежного соединения провода и контакта, который практически полностью вытеснил метод пайки. Обжимом называют создание сплошного неразъемного соединения между проводом и соединительным элементом. Такого соединения можно добиться исключительно при использовании высококачественных прецизионных инструментов. Результат – безопасное и надежное электрическое и механическое соединение. Weidmüller предлагает широкий ассортимент механических обжимных инструментов. Встроенная принудительная блокировка с возможностью разблокировки обеспечивает оптимальное качество обработки. Обжимные соединения, выполняемые с помощью инструментов Weidmüller, соответствуют международным нормам и предписаниям.

### Основные данные для заказа

|            |                            |   |  |
|------------|----------------------------|---|--|
| Тип        | CTF PV WM4                 | Версия  |  |
| Заказ №    | <a href="#">1222870000</a> | Фотоэлектрическое оборудование, Обжимной инструмент для |  |
| GTIN (EAN) | 4050118006254              | фотогальванических контактов, механическая, без сменных |  |
| Кол.       | 1 ST                       | вставок   |  |

## VPUM1I1SXFV100TXPX10

Weidmüller Interface GmbH & Co. KG

Klingenbergstraße 26

D-32758 Detmold

Germany

[www.weidmueller.com](http://www.weidmueller.com)

## Аксессуары

### Инструменты



- Для гибкого и одножильного провода с изоляцией из специального материала
- Высокое качество снятия изоляции для промышленного применения (соответствует требованиям, принятым в авиации)
- Ножи специальной формы позволяют выполнить зачистку проводов специальной конструкции со специальной изоляцией
- Длина снятия изоляции регулируется упором
- Высокая универсальность благодаря использованию сменных модулей снятия изоляции
- Качество снятия изоляции остается неизменным на протяжении большого периода времени
- Без повреждения провода
- Высокая стабильность в течение длительного срока службы и высокая надежность
- Встроенная функция резания

### Основные данные для заказа

|            |                            |   |  |
|------------|----------------------------|---|--|
| Тип        | MULTI-STRIPAX PV           | Версия  |  |
| Заказ №    | <a href="#">1190490000</a> | Фотоэлектрическое оборудование, Промышленный разъем |  |
| GTIN (EAN) | 4032248973262              |   |  |
| Кол.       | 1 ST                       |   |  |

### Соединительные кабели Y



Кабель Y используется для параллельного соединения нескольких жил в PV-системе, например, для разделения линии перед инвертором. Кабели доступны с различными вариантами соединений.

### Основные данные для заказа

|            |                            |   |  |
|------------|----------------------------|---|--|
| Тип        | PVHYW-XXPXXX06W+15         | Версия  |  |
| Заказ №    | <a href="#">2814220000</a> | Фотоэлектрическое оборудование, Кабель с тройниковым соединением, 1x WM4 C Male, 1 шт. Частично зачищенный конец кабеля, 1x WM4 C Female, 6mm <sup>2</sup> , 1500 V |  |
| GTIN (EAN) | 4064675298908              |   |  |
| Кол.       | 1 ST                       |   |  |

## VPUM1I1SXFV100TXPX10

**Weidmüller Interface GmbH & Co. KG**

Klingenbergstraße 26

D-32758 Detmold

Germany

[www.weidmueller.com](http://www.weidmueller.com)

## Аксессуары

### Соединительные кабели X

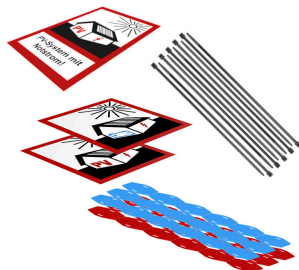


Кабель Y используется для параллельного соединения нескольких жил в PV-системе, например, для разделения линии перед инвертором. Кабели доступны с различными вариантами соединений.

### Основные данные для заказа

|            |                            |   |
|------------|----------------------------|---|
| Тип        | PVHXW-W-PXXX06W+ 15        | Версия  |
| Заказ №    | <a href="#">2814280000</a> | Фотоэлектрическое оборудование, Кабель с крестообразным соединением, 2x WM4 C Male, 1 шт. Частично зачищенный конец |
| GTIN (EAN) | 4064675298960              | кабеля, 1x WM4 C Female, 6mm <sup>2</sup> , 1500 V  |
| Кол.       | 1 ST                       |   |
| Тип        | PVHXW+W+PXXX06M-15         | Версия  |
| Заказ №    | <a href="#">2814290000</a> | Фотоэлектрическое оборудование, Кабель с крестообразным соединением, 2x WM4 C Female, 1 шт. Частично зачищенный     |
| GTIN (EAN) | 4064675298977              | конец кабеля, 1x WM4 C Male, 6mm <sup>2</sup> , 1500 V  |
| Кол.       | 1 ST                       |   |

### Комплекты для фотоэлектрической маркировки



### Основные данные для заказа

|            |                            |  |
|------------|----------------------------|--|
| Тип        | PV MARKER 1-3 MPP          | Версия   |
| Заказ №    | <a href="#">8000149520</a> | Фотоэлектрическое оборудование, Маркировочные элементы для устройств, Аксессуар, Маркировка проводов |
| GTIN (EAN) | 4099987229197              | и кабелей, Соединитель кабеля, Комплект для маркировки,  |
| Кол.       | 1 ST                       | Предупредительная этикетка, Маркер кабеля, самоклеящийся   |

**VPUM1I1SXFV100TXPX10**

**Weidmüller Interface GmbH & Co. KG**  
Klingenbergstraße 26  
D-32758 Detmold  
Germany

www.weidmueller.com

**Сопрягаемые детали**

**Соединительные кабели X**



Кабель Y используется для параллельного соединения нескольких жил в PV-системе, например, для разделения линии перед инвертором. Кабели доступны с различными вариантами соединений.

**Основные данные для заказа**

|            |                            |   |
|------------|----------------------------|---|
| Тип        | PVHXW+W+PXXX06M-15         | Версия  |
| Заказ №    | <a href="#">2814290000</a> | Фотоэлектрическое оборудование, Кабель с крестообразным соединением, 2x WM4 C Female, 1 шт. Частично зачищенный     |
| GTIN (EAN) | 4064675298977              | конец кабеля, 1x WM4 C Male, 6mm <sup>2</sup> , 1500 V  |
| Кол.       | 1 ST                       |   |
| Тип        | PVHXW-W-PXXX06W+ 15        | Версия  |
| Заказ №    | <a href="#">2814280000</a> | Фотоэлектрическое оборудование, Кабель с крестообразным соединением, 2x WM4 C Male, 1 шт. Частично зачищенный конец |
| GTIN (EAN) | 4064675298960              | кабеля, 1x WM4 C Female, 6mm <sup>2</sup> , 1500 V  |
| Кол.       | 1 ST                       |   |

**Соединительные кабели Y**



Кабель Y используется для параллельного соединения нескольких жил в PV-системе, например, для разделения линии перед инвертором. Кабели доступны с различными вариантами соединений.

**Основные данные для заказа**

|            |                            |  |
|------------|----------------------------|--|
| Тип        | PVHYW-XXPXXX06W+ 15        | Версия   |
| Заказ №    | <a href="#">2814220000</a> | Фотоэлектрическое оборудование, Кабель с тройниковым соединением, 1x WM4 C Male, 1 шт. Частично зачищенный конец |
| GTIN (EAN) | 4064675298908              | кабеля, 1x WM4 C Female, 6mm <sup>2</sup> , 1500 V   |
| Кол.       | 1 ST                       |  |