

БИТ E6.3 Z 0.8X4.0X39

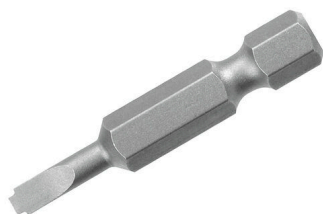
Weidmüller Interface GmbH & Co. KG

Klingenbergstraße 26

D-32758 Detmold

Germany

www.weidmueller.com



Наружный шестигранник с входным присоединительным размером 1/4" согласно DIN 3126, форма E6,3 для непосредственного присоединения к электрической отвертке. Лезвие для прямых шлицев, согласно DIN 5264, входной присоединительный размер 1/4" E6,3 DIN 3126

Основные данные для заказа

| | |
|-----------------|---|
| Версия | Бита для отвертки, Ширина лезвия (B): 4 mm, Длина лезвия: 39 mm, Толщина лезвия (A): 0.8 mm |
| Заказ № | 2749030000 |
| Тип | БИТ E6.3 Z 0.8X4.0X39 |
| GTIN (EAN) | 4050118895322 |
| Кол. | 5 Штука |
| Статус поставки | Снято с производства |
| Доступно до | 2025-12-10T00:00:00+01:00 |

BIT E6.3 Z 0.8X4.0X39

Weidmüller Interface GmbH & Co. KG
Klingenbergstraße 26
D-32758 Detmold
Germany

www.weidmueller.com

Технические данные

Сертификаты

ROHS Соответствовать

Размеры и массы

| | | | |
|-------------|--------|-------------------|-------------|
| Ширина | 39 mm | Ширина (в дюймах) | 1.5354 inch |
| Масса нетто | 4.35 g | | |

Экологическое соответствие изделия

| | |
|-----------------------------|------------------------------|
| Состояние соответствия RoHS | Соответствует без исключения |
| REACH SVHC | Нет SVHC выше 0,1 wt% |

Технические данные

Описание артикула Лезвие отвертки в виде цапфы

Инструменты для затяжки

| | | | |
|-------------------|----------------------------------|--------------------|--------|
| Ширина лезвия (B) | 4 mm | Толщина лезвия (A) | 0.8 mm |
| Форма | E 6,3 DIN 3126, с втулками, Шлиц | Длина лезвия | 39 mm |

Классификации

| | | | |
|-------------|-------------|-------------|-------------|
| ETIM 8.0 | EC003864 | ETIM 9.0 | EC003864 |
| ETIM 10.0 | EC003864 | ECLASS 14.0 | 21-04-42-04 |
| ECLASS 15.0 | 21-04-42-04 | | |