

HDC MHD 12 MP

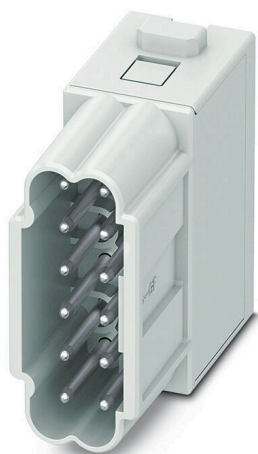
Weidmüller Interface GmbH & Co. KG

Klingenbergstraße 26

D-32758 Detmold

Germany

www.weidmueller.com



Гибкий

Четыре типоразмера модуля позволяют создавать индивидуальные решения с огромной экономией пространства. Меньший шаг также обеспечивает оптимальность конструкции.

Основные данные для заказа

| | |
|------------|---|
| Версия | Модуль сигналов, 250 V, 10 A, Количество полюсов: 12, PUSH IN с исполнительным устройством, Штекер, Требуемые вставные слоты: 1 |
| Заказ № | 2748460000 |
| Тип | HDC MHD 12 MP |
| GTIN (EAN) | 4050118890938 |
| Кол. | 1 Штука |

HDC MHD 12 MP

Weidmüller Interface GmbH & Co. KG

Klingenbergstraße 26
D-32758 Detmold
Germany

www.weidmueller.com

Технические данные

Сертификаты

Допуски к эксплуатации



| | |
|-----------------------|-------------------------|
| ROHS | Соответствовать |
| UL File Number Search | Сайт UL |
| Сертификат № (UR) | E92202 |
| Сертификат № (cURus) | E310075 |

Размеры и массы

| | | | |
|-------------|---------|-------------------|-------------|
| Глубина | 34 mm | Глубина (дюймов) | 1.3386 inch |
| Высота | 36.3 mm | Высота (в дюймах) | 1.4291 inch |
| Ширина | 34.1 mm | Ширина (в дюймах) | 1.3425 inch |
| Масса нетто | 21 g | | |

Температуры

| | |
|------------------------|-------------------|
| Предельная температура | -40 °C ... 125 °C |
|------------------------|-------------------|

Экологическое соответствие изделия

| | |
|-----------------------------|------------------------------|
| Состояние соответствия RoHS | Соответствует без исключения |
| REACH SVHC | Нет SVHC выше 0,1 wt% |

Версия

| | | | |
|---|--------------------------------------|--|----------------------|
| Поперечное сечение подключаемого провода AWG, макс. | AWG 16 | Длина снятия изоляции Измерительное соединение | 8 mm |
| Вид соединения | PUSH IN с исполнительным устройством | Поперечное сечение подключаемого провода AWG, мин. | AWG 26 |
| Поперечное сечение соединительного провода, макс. | 1.5 mm ² | Поперечное сечение соединительного провода, мин. | 0.14 mm ² |

Данные соединений защ. заземления (PE)

| | |
|-------------------------------------|---------------------------------|
| Вид соединения защитного провода PE | Винтовое соединение через рамку |
|-------------------------------------|---------------------------------|

Общие данные

| | | | |
|--|--------------|--------------------------------|----------|
| Количество полюсов | 12 | Класс пожаростойкости UL 94 | V-0 |
| Циклы коммутации | ≥ 500 | Тип | Штекер |
| Категория перенапряжения | III | Степень загрязнения | 3 |
| Основной материал | Поликарбонат | Серия | ModuPlug |
| Расчетное напряжение (DIN EN 61984) | 250 V | Расчетное напряжение по UL/CSA | 600 V |
| Номинальное импульсное выдерживаемое напряжение (DIN EN 61984) | 4 kV | Расчетный ток (DIN EN 61984) | 10 A |
| Требуемые вставные слоты | 1 | | |

Классификации

| | | | |
|-----------|----------|-------------|-------------|
| ETIM 8.0 | EC000438 | ETIM 9.0 | EC000438 |
| ETIM 10.0 | EC000438 | ECLASS 14.0 | 27-44-02-17 |

HDC MHD 12 MP

Технические данные

ECLASS 15.0

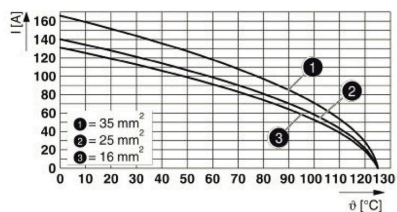
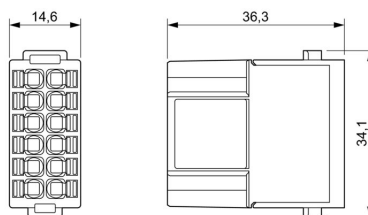
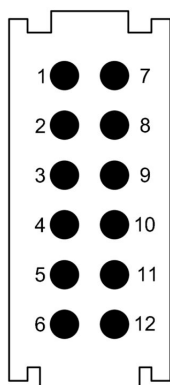
27-44-02-17

HDC MHD 12 MP

Weidmüller Interface GmbH & Co. KG
Klingenbergstraße 26
D-32758 Detmold
Germany

Изображения

www.weidmueller.com



HDC MHD 12 MP

Weidmüller Interface GmbH & Co. KG

Klingenbergstraße 26

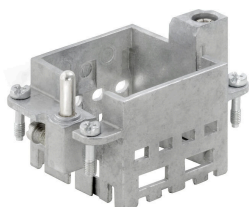
D-32758 Detmold

Germany

www.weidmueller.com

Аксессуары

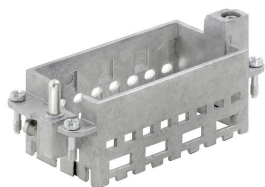
Стандартный



Основные данные для заказа

| | | |
|------------|----------------------------|--------|
| Тип | HDC MF 6B AB | Версия |
| Заказ № | 1428920000 | Frame |
| GTIN (EAN) | 4050118233414 | |
| Кол. | 1 ST | |
| Тип | HDC MF 6B BA | Версия |
| Заказ № | 1428940000 | Frame |
| GTIN (EAN) | 4050118233353 | |
| Кол. | 1 ST | |
| Тип | HDC MF 10B AC | Версия |
| Заказ № | 1428960000 | Frame |
| GTIN (EAN) | 4050118233223 | |
| Кол. | 1 ST | |
| Тип | HDC MF 10B CA | Версия |
| Заказ № | 1428980000 | Frame |
| GTIN (EAN) | 4050118233278 | |
| Кол. | 1 ST | |

Стандартные



Основные данные для заказа

| | | |
|------------|----------------------------|--------|
| Тип | HDC MF 16B AD | Версия |
| Заказ № | 1429010000 | Frame |
| GTIN (EAN) | 4050118233315 | |
| Кол. | 1 ST | |
| Тип | HDC MF 16B DA | Версия |
| Заказ № | 1429030000 | Frame |
| GTIN (EAN) | 4050118233407 | |
| Кол. | 1 ST | |

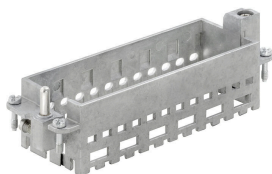
HDC MHD 12 MP

Weidmüller Interface GmbH & Co. KG
Klingenbergstraße 26
D-32758 Detmold
Germany

www.weidmueller.com

Аксессуары

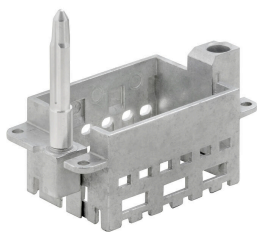
Стандартный



Основные данные для заказа

| | | | |
|------------|----------------------------|--------|--|
| Тип | HDC MF 24B AF | Версия | |
| Заказ № | 1429050000 | Frame | |
| GTIN (EAN) | 4050118233285 | | |
| Кол. | 1 ST | | |
| Тип | HDC MF 24B FA | Версия | |
| Заказ № | 1429070000 | Frame | |
| GTIN (EAN) | 4050118233520 | | |
| Кол. | 1 ST | | |

С длинным направляющим штифтом



Основные данные для заказа

| | | | |
|------------|----------------------------|--------|--|
| Тип | HDC MFGL 10B AC | Версия | |
| Заказ № | 2736990000 | Frame | |
| GTIN (EAN) | 4050118823042 | | |
| Кол. | 1 ST | | |
| Тип | HDC MFGL 6B AB | Версия | |
| Заказ № | 2736970000 | Frame | |
| GTIN (EAN) | 4050118823035 | | |
| Кол. | 1 ST | | |
| Тип | HDC MFGL 24B FA | Версия | |
| Заказ № | 2737040000 | Frame | |
| GTIN (EAN) | 4050118823097 | | |
| Кол. | 1 ST | | |

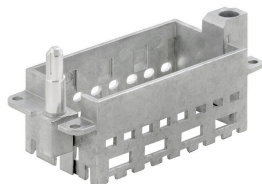
HDC MHD 12 MP

Weidmüller Interface GmbH & Co. KG
Klingenbergstraße 26
D-32758 Detmold
Germany

www.weidmueller.com

Аксессуары

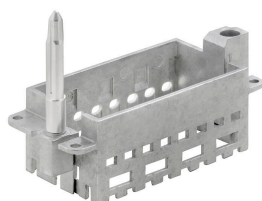
С коротким направляющим штифтом



Основные данные для заказа

| | | | |
|------------|----------------------------|--------|--|
| Тип | HDC MFGS 16B DA | Версия | |
| Заказ № | 2736940000 | Frame | |
| GTIN (EAN) | 4050118823004 | | |
| Кол. | 1 ST | | |
| Тип | HDC MFGS 24B AF | Версия | |
| Заказ № | 2736950000 | Frame | |
| GTIN (EAN) | 4050118823011 | | |
| Кол. | 1 ST | | |

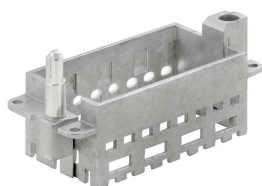
С длинным направляющим штифтом



Основные данные для заказа

| | | | |
|------------|----------------------------|--------|--|
| Тип | HDC MFGL 16B DA | Версия | |
| Заказ № | 2737020000 | Frame | |
| GTIN (EAN) | 4050118823073 | | |
| Кол. | 1 ST | | |

С коротким направляющим штифтом



HDC MHD 12 MP

Weidmüller Interface GmbH & Co. KG
Klingenbergstraße 26
D-32758 Detmold
Germany

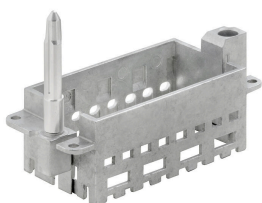
www.weidmueller.com

Аксессуары

Основные данные для заказа

| | | | |
|------------|----------------------------|--------|--|
| Тип | HDC MFGS 16B AD | Версия | |
| Заказ № | 2736930000 | Frame | |
| GTIN (EAN) | 4050118822298 | | |
| Кол. | 1 ST | | |

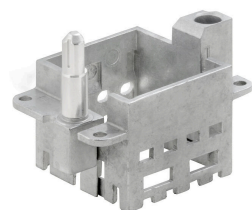
С длинным направляющим штифтом



Основные данные для заказа

| | | | |
|------------|----------------------------|--------|--|
| Тип | HDC MFGL 16B AD | Версия | |
| Заказ № | 2737010000 | Frame | |
| GTIN (EAN) | 4050118823066 | | |
| Кол. | 1 ST | | |

С коротким направляющим штифтом



Основные данные для заказа

| | | | |
|------------|----------------------------|--------|--|
| Тип | HDC MFGS 6B AB | Версия | |
| Заказ № | 2736890000 | Frame | |
| GTIN (EAN) | 4050118822250 | | |
| Кол. | 1 ST | | |
| Тип | HDC MFGS 24B FA | Версия | |
| Заказ № | 2736960000 | Frame | |
| GTIN (EAN) | 4050118823028 | | |
| Кол. | 1 ST | | |
| Тип | HDC MFGS 10B AC | Версия | |
| Заказ № | 2736910000 | Frame | |
| GTIN (EAN) | 4050118822274 | | |
| Кол. | 1 ST | | |

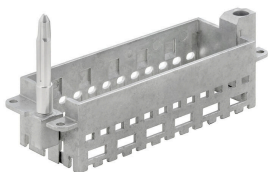
HDC MHD 12 MP

Weidmüller Interface GmbH & Co. KG
Klingenbergstraße 26
D-32758 Detmold
Germany

www.weidmueller.com

Аксессуары

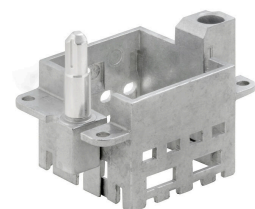
С длинным направляющим штифтом



Основные данные для заказа

| | | | |
|------------|----------------------------|--------|--|
| Тип | HDC MFGL 24B AF | Версия | |
| Заказ № | 2737030000 | Frame | |
| GTIN (EAN) | 4050118823080 | | |
| Кол. | 1 ST | | |
| Тип | HDC MFGL 10B CA | Версия | |
| Заказ № | 2737000000 | Frame | |
| GTIN (EAN) | 4050118823059 | | |
| Кол. | 1 ST | | |

С коротким направляющим штифтом



Основные данные для заказа

| | | | |
|------------|----------------------------|--------|--|
| Тип | HDC MFGS 6B BA | Версия | |
| Заказ № | 2736900000 | Frame | |
| GTIN (EAN) | 4050118822267 | | |
| Кол. | 1 ST | | |
| Тип | HDC MFGS 10B CA | Версия | |
| Заказ № | 2736920000 | Frame | |
| GTIN (EAN) | 4050118822281 | | |
| Кол. | 1 ST | | |

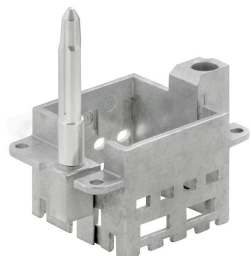
HDC MHD 12 MP

Weidmüller Interface GmbH & Co. KG
Klingenbergstraße 26
D-32758 Detmold
Germany

Аксессуары

www.weidmueller.com

С длинным направляющим штифтом



Основные данные для заказа

| | | | |
|------------|----------------------------|--------|--|
| Тип | HDC MFGL 6B BA | Версия | |
| Заказ № | 2736980000 | Frame | |
| GTIN (EAN) | 4050118822908 | | |
| Кол. | 1 ST | | |

HDC MHD 12 MP

Weidmüller Interface GmbH & Co. KG
Klingenbergstraße 26
D-32758 Detmold
Germany

www.weidmueller.com

Сопрягаемые детали

Электрические модули



Гибкий

Четыре типоразмера модуля позволяют создавать индивидуальные решения с огромной экономией пространства. Меньший шаг также обеспечивает оптимальность конструкции.

Основные данные для заказа

| | | | |
|------------|----------------------------|---|--|
| Тип | HDC MHD 12 FC | Версия | |
| Заказ № | 1428850000 | Модуль сигналов, 250 V, 10 A, Количество полюсов: 12, Обжимное | |
| GTIN (EAN) | 4050118233087 | соединение, Гнездо, Требуемые вставные слоты: 1 | |
| Кол. | 1 ST | | |
| Тип | HDC MHD 12 FP | Версия | |
| Заказ № | 2748470000 | Модуль сигналов, 250 V, 10 A, Количество полюсов: 12, PUSH IN с | |
| GTIN (EAN) | 4050118890921 | исполнительным устройством, Гнездо, Требуемые вставные слоты: | |
| Кол. | 1 ST | 1 | |