

## HDC MNX 2 MC

**Weidmüller Interface GmbH & Co. KG**

Klingenbergstraße 26

D-32758 Detmold

Germany

[www.weidmueller.com](http://www.weidmueller.com)



### Гибкий

Четыре типоразмера модуля позволяют создавать индивидуальные решения с огромной экономией пространства. Меньший шаг также обеспечивает оптимальность конструкции.

### Основные данные для заказа

Версия	Модуль питания, 830 V, 40 A, Количество полюсов: 2, Обжимное соединение, Штекер, Требуемые вставные слоты: 1
Заказ №	<a href="#">2748340000</a>
Тип	HDC MNX 2 MC
GTIN (EAN)	4050118890990
Кол.	5 Штука

## HDC MNX 2 MC

Weidmüller Interface GmbH & Co. KG

Klingenbergstraße 26

D-32758 Detmold

Germany

www.weidmueller.com

## Технические данные

### Сертификаты

Допуски к эксплуатации



ROHS Соответствовать

UL File Number Search [Сайт UL](#)

Сертификат № (UR) E92202

Сертификат № (cURus) E310075

### Размеры и массы

Глубина	34 mm	Глубина (дюймов)	1.3386 inch
Высота	43.7 mm	Высота (в дюймах)	1.7205 inch
Ширина	34.2 mm	Ширина (в дюймах)	1.3465 inch
Масса нетто	10.38 g		

### Температуры

Предельная температура -40 °C ... 125 °C

### Экологическое соответствие изделия

Состояние соответствия RoHS Соответствует без исключения

REACH SVHC Нет SVHC выше 0,1 wt%

### Версия

Поперечное сечение подключаемого провода AWG, макс.	AWG 8	Вид соединения	Обжимное соединение
Поперечное сечение подключаемого провода AWG, мин.	AWG 16	Поперечное сечение соединительного провода, макс.	10 mm <sup>2</sup>
Поперечное сечение соединительного провода, мин.	1.5 mm <sup>2</sup>		

### Данные соединений защ. заземления (PE)

Вид соединения защитного провода PE Винтовое соединение через рамку

### Общие данные

Количество полюсов	2	Класс пожаростойкости UL 94	V-0
Циклы коммутации	≥ 500	Тип	Штекер
Категория перенапряжения	III	Степень загрязнения	3
Основной материал	Поликарбонат	Расчетное напряжение (DIN EN 61984)	830 V
Расчетное напряжение по UL/CSA	600 В	Номинальное импульсное выдерживаемое напряжение (DIN EN 61984)	8 kV
Расчетный ток (DIN EN 61984)	40 А	Требуемые вставные слоты	1

### Классификации

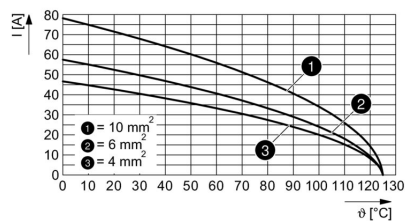
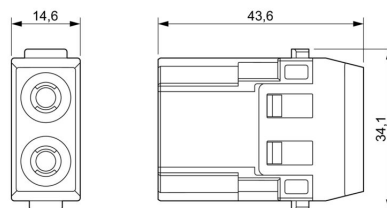
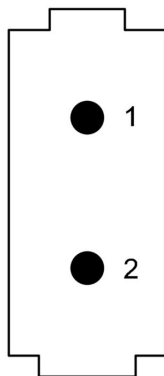
ETIM 8.0	EC000438	ETIM 9.0	EC000438
ETIM 10.0	EC000438	ECLASS 14.0	27-44-02-17
ECLASS 15.0	27-44-02-17		

**HDC МНХ 2 МС**

**Weidmüller Interface GmbH & Co. KG**  
Klingenbergstraße 26  
D-32758 Detmold  
Germany

[www.weidmueller.com](http://www.weidmueller.com)

**Изображения**



## HDC МНХ 2 МС

**Weidmüller Interface GmbH & Co. KG**  
 Klingenbergstraße 26  
 D-32758 Detmold  
 Germany

www.weidmueller.com

## Аксессуары

### Обжимные контакты НХ

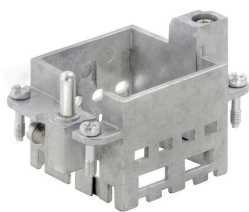


Обжим – это безопасное и надежное электрическое и механическое соединение провода и контакта. Идеальное обжимное соединение является газонепроницаемым и коррозионноустойчивым.

### Основные данные для заказа

Тип	HDC C HX SM1.5AG	Версия
Заказ №	<a href="#">1002910000</a>	Промышленный разъем, Обжимной контакт, MixMate, Штекер,
GTIN (EAN)	4032248697090	Поперечное сечение соединительного провода, макс.: 1.5,
Кол.	25 ST	круглый, Сплав медный
Тип	HDC C HX SM2.5AG	Версия
Заказ №	<a href="#">1002920000</a>	Промышленный разъем, Обжимной контакт, MixMate, Штекер,
GTIN (EAN)	4032248697106	Поперечное сечение соединительного провода, макс.: 2.5,
Кол.	25 ST	круглый, Сплав медный
Тип	HDC C HX SM4.0AG	Версия
Заказ №	<a href="#">1002930000</a>	Промышленный разъем, Обжимной контакт, MixMate, Штекер,
GTIN (EAN)	4032248697212	Поперечное сечение соединительного провода, макс.: 4, круглый,
Кол.	25 ST	Сплав медный
Тип	HDC C HX SM6.0AG	Версия
Заказ №	<a href="#">1002940000</a>	Промышленный разъем, Обжимной контакт, MixMate, Штекер,
GTIN (EAN)	4032248697229	Поперечное сечение соединительного провода, макс.: 6, круглый,
Кол.	25 ST	Сплав медный
Тип	HDC C MNX SM10.0AG	Версия
Заказ №	<a href="#">2494550000</a>	Промышленный разъем, Обжимной контакт, MNX, Штекер,
GTIN (EAN)	4050118504521	Поперечное сечение соединительного провода, макс.: 8, круглый,
Кол.	25 ST	Сплав медный

### Стандартный



Простота  
 Инновационная скользящая рамка имеет два заданных положения фиксации для открытия и закрытия. Это обеспечивает простоту сборки модуля без использования инструментов.

### Основные данные для заказа

Тип	HDC MF 6B AB	Версия
Заказ №	<a href="#">1428920000</a>	Модуль
GTIN (EAN)	4050118233414	
Кол.	1 ST	

## HDC МНХ 2 МС

**Weidmüller Interface GmbH & Co. KG**

Klingenbergstraße 26

D-32758 Detmold

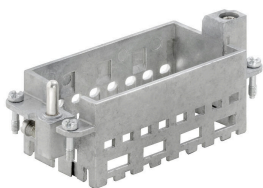
Germany

[www.weidmueller.com](http://www.weidmueller.com)

### Аксессуары

Тип	HDC MF 6B BA	Версия
Заказ №	<a href="#">1428940000</a>	Модуль
GTIN (EAN)	4050118233353	
Кол.	1 ST	
Тип	HDC MF 10B AC	Версия
Заказ №	<a href="#">1428960000</a>	Модуль
GTIN (EAN)	4050118233223	
Кол.	1 ST	
Тип	HDC MF 10B CA	Версия
Заказ №	<a href="#">1428980000</a>	Модуль
GTIN (EAN)	4050118233278	
Кол.	1 ST	

### Стандартные



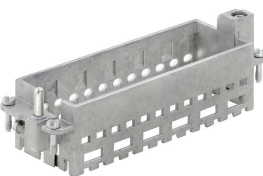
#### Простота

Инновационная скользящая рамка имеет два заданных положения фиксации для открытия и закрытия. Это обеспечивает простоту сборки модуля без использования инструментов.

### Основные данные для заказа

Тип	HDC MF 16B AD	Версия
Заказ №	<a href="#">1429010000</a>	Модуль
GTIN (EAN)	4050118233315	
Кол.	1 ST	
Тип	HDC MF 16B DA	Версия
Заказ №	<a href="#">1429030000</a>	Модуль
GTIN (EAN)	4050118233407	
Кол.	1 ST	

### Стандартный



#### Простота

Инновационная скользящая рамка имеет два заданных положения фиксации для открытия и закрытия. Это обеспечивает простоту сборки модуля без использования инструментов.

### Основные данные для заказа

Тип	HDC MF 24B AF	Версия
Заказ №	<a href="#">1429050000</a>	Модуль
GTIN (EAN)	4050118233285	
Кол.	1 ST	

**HDC МНХ 2 МС**

**Weidmüller Interface GmbH & Co. KG**

Klingenbergstraße 26

D-32758 Detmold

Germany

[www.weidmueller.com](http://www.weidmueller.com)

**Аксессуары**

Тип	HDC MF 24B FA	Версия	
Заказ №	<a href="#">1429070000</a>	Модуль	
GTIN (EAN)	4050118233520		
Кол.	1 ST		

## HDC МНХ 2 МС

**Weidmüller Interface GmbH & Co. KG**

Klingenbergstraße 26

D-32758 Detmold

Germany

[www.weidmueller.com](http://www.weidmueller.com)

## Сопрягаемые детали

### Электрические модули



#### Гибкий

Четыре типоразмера модуля позволяют создавать индивидуальные решения с огромной экономией пространства. Меньший шаг также обеспечивает оптимальность конструкции.

### Основные данные для заказа

Тип	HDC МНХ 2 FAS	Версия	
Заказ №	<a href="#">2748330000</a>	Модуль питания, 690 V, 40 A, Количество полюсов: 2, Аксиальное	
GTIN (EAN)	4050118891102	винтовое соединение, Гнездо, Требуемые вставные слоты: 1	
Кол.	2 ST		
Тип	HDC МНХ 2 FC	Версия	
Заказ №	<a href="#">2748350000</a>	Модуль питания, 830 V, 40 A, Количество полюсов: 2, Обжимное	
GTIN (EAN)	4050118890983	соединение, Гнездо, Требуемые вставные слоты: 1	
Кол.	5 ST		