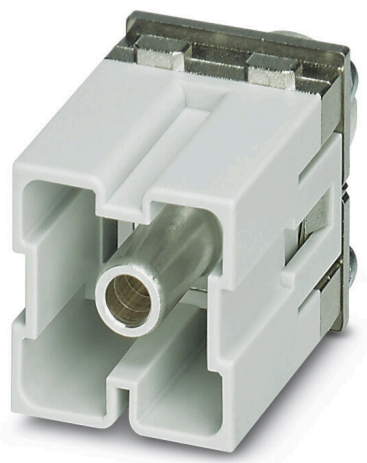


## HDC MHP 200 PE MAS



### Гибкий

Четыре типоразмера модуля позволяют создавать индивидуальные решения с огромной экономией пространства. Меньший шаг также обеспечивает оптимальность конструкции.

### Основные данные для заказа

Версия	Модуль питания, 1000 V, 200 A, Количество полюсов: 1, Аксиальное винтовое соединение, Штекер, Требуемые вставные слоты: 2
Заказ №	<a href="#">2748260000</a>
Тип	HDC MHP 200 PE MAS
GTIN (EAN)	405011889089 1
Кол.	2 Штука

## HDC MHP 200 PE MAS

Weidmüller Interface GmbH & Co. KG

Klingenbergstraße 26

D-32758 Detmold

Germany

www.weidmueller.com

## Технические данные

### Сертификаты

Допуски к эксплуатации



ROHS Соответствовать

UL File Number Search [Сайт UL](#)

Сертификат № (UR) E92202

Сертификат № (cURus) E310075

### Размеры и массы

Глубина	34.2 mm	Глубина (дюймов)	1.3465 inch
Высота	60 mm	Высота (в дюймах)	2.3622 inch
Ширина	34.2 mm	Ширина (в дюймах)	1.3465 inch
Масса нетто	89.5 g		

### Температуры

Предельная температура -40 °C ... 125 °C

### Экологическое соответствие изделия

Состояние соответствия RoHS Соответствует с исключением

Исключение из RoHS (если применимо/известно) 6c

REACH SVHC Lead 7439-92-1

SCIP fa505316-3e43-4ad0-930c-360dfdbe182a

### Версия

Вид соединения Аксиальное винтовое соединение Поперечное сечение соединительного провода, макс. 70 mm<sup>2</sup>

Поперечное сечение соединительного провода, мин. 25 mm<sup>2</sup>

### Общие данные

Количество полюсов	1	Класс пожаростойкости UL 94	V-0
Циклы коммутации	≥ 500	Тип	Штекер
Степень загрязнения	3	Основной материал	Поликарбонат
Расчетное напряжение (DIN EN 61984)	1000 V	Номинальное импульсное выдерживаемое напряжение (DIN EN 61984)	8 kV
Расчетный ток (DIN EN 61984)	200 A	Требуемые вставные слоты	2

### Силовой контакт

Диапазон размеров подключаемых проводов, силовой контакт, макс. 70 mm<sup>2</sup>

Диапазон размеров подключаемых проводов, силовой контакт, мин. 25 mm<sup>2</sup>

Момент затяжки, макс. по сечению проводника	Поперечное сечение соединительного провода, мин.	25 mm <sup>2</sup>
	Поперечное сечение соединительного провода, макс.	70 mm <sup>2</sup>
	Момент затяжки, макс.	8 Nm

**HDC MHP 200 PE MAS**

**Weidmüller Interface GmbH & Co. KG**

Klingenbergstraße 26  
D-32758 Detmold  
Germany

[www.weidmueller.com](http://www.weidmueller.com)

**Технические данные**

	Поперечное сечение соединительного провода, макс.	50 mm <sup>2</sup>
	Момент затяжки, макс.	9 Nm
	Поперечное сечение соединительного провода, макс.	70 mm <sup>2</sup>
	Момент затяжки, макс.	10 Nm
Длина снятия изоляции по диаметру кабеля	Диаметр кабеля, макс.	12 mm
	Длина зачистки изоляции	15.00 mm
	Диаметр кабеля, макс.	16 mm
	Длина зачистки изоляции	19.00 mm

**Классификации**

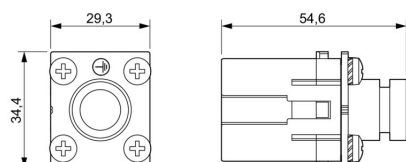
ETIM 8.0	EC000438	ETIM 9.0	EC000438
ETIM 10.0	EC000438	ECLASS 14.0	27-44-02-17
ECLASS 15.0	27-44-02-17		

**HDC MHP 200 PE MAS**

**Weidmüller Interface GmbH & Co. KG**  
Klingenbergstraße 26  
D-32758 Detmold  
Germany

[www.weidmueller.com](http://www.weidmueller.com)

**Изображения**



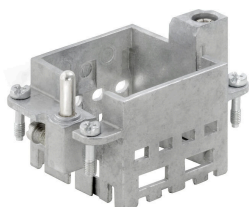
## HDC MHP 200 PE MAS

**Weidmüller Interface GmbH & Co. KG**  
Klingenbergstraße 26  
D-32758 Detmold  
Germany

[www.weidmueller.com](http://www.weidmueller.com)

## Аксессуары

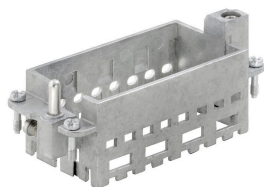
### Стандартный



#### Основные данные для заказа

Тип	HDC MF 6B AB	Версия
Заказ №	<a href="#">1428920000</a>	Frame
GTIN (EAN)	4050118233414	
Кол.	1 ST	
Тип	HDC MF 6B BA	Версия
Заказ №	<a href="#">1428940000</a>	Frame
GTIN (EAN)	4050118233353	
Кол.	1 ST	
Тип	HDC MF 10B AC	Версия
Заказ №	<a href="#">1428960000</a>	Frame
GTIN (EAN)	4050118233223	
Кол.	1 ST	
Тип	HDC MF 10B CA	Версия
Заказ №	<a href="#">1428980000</a>	Frame
GTIN (EAN)	4050118233278	
Кол.	1 ST	

### Стандартные



#### Основные данные для заказа

Тип	HDC MF 16B AD	Версия
Заказ №	<a href="#">1429010000</a>	Frame
GTIN (EAN)	4050118233315	
Кол.	1 ST	
Тип	HDC MF 16B DA	Версия
Заказ №	<a href="#">1429030000</a>	Frame
GTIN (EAN)	4050118233407	
Кол.	1 ST	

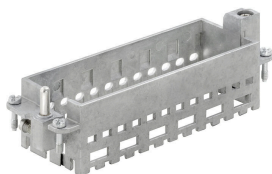
## HDC MHP 200 PE MAS

**Weidmüller Interface GmbH & Co. KG**  
Klingenbergstraße 26  
D-32758 Detmold  
Germany

[www.weidmueller.com](http://www.weidmueller.com)

## Аксессуары

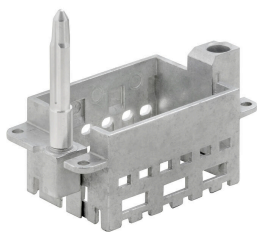
### Стандартный



### Основные данные для заказа

Тип	HDC MF 24B AF	Версия	
Заказ №	<a href="#">1429050000</a>	Frame	
GTIN (EAN)	4050118233285		
Кол.	1 ST		
Тип	HDC MF 24B FA	Версия	
Заказ №	<a href="#">1429070000</a>	Frame	
GTIN (EAN)	4050118233520		
Кол.	1 ST		

### С длинным направляющим штифтом



### Основные данные для заказа

Тип	HDC MFGL 10B AC	Версия	
Заказ №	<a href="#">2736990000</a>	Frame	
GTIN (EAN)	4050118823042		
Кол.	1 ST		
Тип	HDC MFGL 6B AB	Версия	
Заказ №	<a href="#">2736970000</a>	Frame	
GTIN (EAN)	4050118823035		
Кол.	1 ST		
Тип	HDC MFGL 24B FA	Версия	
Заказ №	<a href="#">2737040000</a>	Frame	
GTIN (EAN)	4050118823097		
Кол.	1 ST		

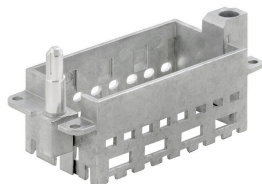
## HDC MHP 200 PE MAS

**Weidmüller Interface GmbH & Co. KG**  
Klingenbergstraße 26  
D-32758 Detmold  
Germany

[www.weidmueller.com](http://www.weidmueller.com)

## Аксессуары

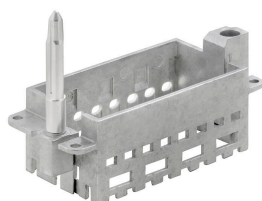
### С коротким направляющим штифтом



#### Основные данные для заказа

Тип	HDC MFGS 16B DA	Версия	
Заказ №	<a href="#">2736940000</a>	Frame	
GTIN (EAN)	4050118823004		
Кол.	1 ST		
Тип	HDC MFGS 24B AF	Версия	
Заказ №	<a href="#">2736950000</a>	Frame	
GTIN (EAN)	4050118823011		
Кол.	1 ST		

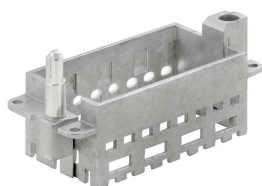
### С длинным направляющим штифтом



#### Основные данные для заказа

Тип	HDC MFGL 16B DA	Версия	
Заказ №	<a href="#">2737020000</a>	Frame	
GTIN (EAN)	4050118823073		
Кол.	1 ST		

### С коротким направляющим штифтом



## HDC MHP 200 PE MAS

**Weidmüller Interface GmbH & Co. KG**  
Klingenbergstraße 26  
D-32758 Detmold  
Germany

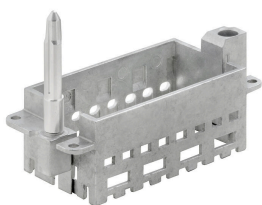
[www.weidmueller.com](http://www.weidmueller.com)

## Аксессуары

### Основные данные для заказа

Тип	HDC MFGS 16B AD	Версия	
Заказ №	<a href="#">2736930000</a>	Frame	
GTIN (EAN)	4050118822298		
Кол.	1 ST		

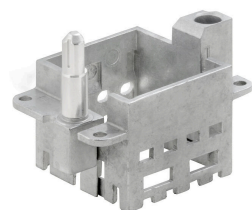
### С длинным направляющим штифтом



### Основные данные для заказа

Тип	HDC MFGL 16B AD	Версия	
Заказ №	<a href="#">2737010000</a>	Frame	
GTIN (EAN)	4050118823066		
Кол.	1 ST		

### С коротким направляющим штифтом



### Основные данные для заказа

Тип	HDC MFGS 6B AB	Версия	
Заказ №	<a href="#">2736890000</a>	Frame	
GTIN (EAN)	4050118822250		
Кол.	1 ST		
Тип	HDC MFGS 24B FA	Версия	
Заказ №	<a href="#">2736960000</a>	Frame	
GTIN (EAN)	4050118823028		
Кол.	1 ST		
Тип	HDC MFGS 10B AC	Версия	
Заказ №	<a href="#">2736910000</a>	Frame	
GTIN (EAN)	4050118822274		
Кол.	1 ST		

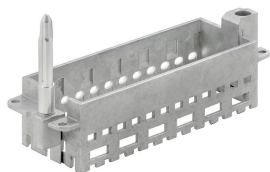
## HDC MHP 200 PE MAS

**Weidmüller Interface GmbH & Co. KG**  
Klingenbergstraße 26  
D-32758 Detmold  
Germany

[www.weidmueller.com](http://www.weidmueller.com)

### Аксессуары

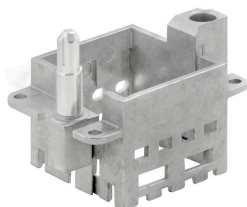
#### С длинным направляющим штифтом



#### Основные данные для заказа

Тип	HDC MFGL 24B AF	Версия	
Заказ №	<a href="#">2737030000</a>	Frame	
GTIN (EAN)	4050118823080		
Кол.	1 ST		
Тип	HDC MFGL 10B CA	Версия	
Заказ №	<a href="#">2737000000</a>	Frame	
GTIN (EAN)	4050118823059		
Кол.	1 ST		

#### С коротким направляющим штифтом



#### Основные данные для заказа

Тип	HDC MFGS 6B BA	Версия	
Заказ №	<a href="#">2736900000</a>	Frame	
GTIN (EAN)	4050118822267		
Кол.	1 ST		
Тип	HDC MFGS 10B CA	Версия	
Заказ №	<a href="#">2736920000</a>	Frame	
GTIN (EAN)	4050118822281		
Кол.	1 ST		

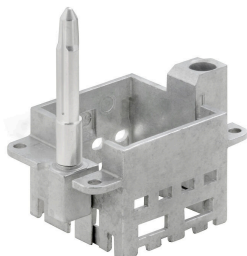
**HDC MHP 200 PE MAS**

**Weidmüller Interface GmbH & Co. KG**  
Klingenbergstraße 26  
D-32758 Detmold  
Germany

**Аксессуары**

[www.weidmueller.com](http://www.weidmueller.com)

**С длинным направляющим штифтом**



**Основные данные для заказа**

Тип	HDC MFGL 6B BA	Версия	
Заказ №	<a href="#">2736980000</a>	Frame	
GTIN (EAN)	4050118822908		
Кол.	1 ST		

## HDC MHP 200 PE MAS

**Weidmüller Interface GmbH & Co. KG**  
Klingenbergstraße 26  
D-32758 Detmold  
Germany

[www.weidmueller.com](http://www.weidmueller.com)

## Сопрягаемые детали

### Электрические модули



#### Гибкий

Четыре типоразмера модуля позволяют создавать индивидуальные решения с огромной экономией пространства. Меньший шаг также обеспечивает оптимальность конструкции.

### Основные данные для заказа

Тип	HDC MHP 200 PE FAS	Версия	
Заказ №	<a href="#">2748270000</a>	Модуль питания, 1000 V, 200 A, Количество полюсов: 1,	
GTIN (EAN)	4050118891041	Аксиальное винтовое соединение, Гнездо, Требуемые вставные	
Кол.	2 ST	слоты: 2	