

FFP D1/40H S1 B TY

Weidmüller Interface GmbH & Co. KG

Klingenbergstraße 26
D-32758 Detmold
Germany

www.weidmueller.com



OMNIMATE® – для соединений плата-плата
Гибкая разработка компактных устройств
Использование контактных систем, отвечающих требованиям завтрашнего дня, а также оптимизация производственных процессов являются чрезвычайно важными для разработки эффективных промышленных устройств, особенно в области Индустрии 4.0. OMNIMATE® – эти разъемы для соединений плата-плата имеют шаг 1,27 мм и предлагают максимальную гибкость благодаря различной конструкции.

- Гибкая конструкция устройств - Плотность размещения для промышленного применения в сочетании с максимально гибкими комбинациями подключений (мезонин, материнский-дочерний элемент, расширитель-карта, кабель-плата)
- Готовность к автоматизации - Разработаны для автоматической сборки с высокоточной компланарностью контактов и SMT-фиксацией
- Надежные контакты - До 500 циклов сопряжения благодаря промышленным контактам с золочением (PdNi-Au)
- Готовность к обработке - Высокоэффективный материал LCP для пайки методом оплавления припоя
- Масштабируемость - Различная высота с высоким перекрытием контактов позволяет использовать разные решения с 12–80 контактами.
- Максимальная миниатюризация - Простое и надежное подключение возможно даже в непростых усло-

виях сопряжения, например, при наклоне или смещении.

Основные данные для заказа

Версия	Штекерный соединитель печатной платы, Гнездовой разъем, Шаг в мм (P): 1.27 мм, Количество полюсов: 40, Лоток (ручная сборка)
Заказ №	2747570000
Тип	FFP D1/40H S1 B TY
GTIN (EAN)	4050118896138
Кол.	100 Штука
Продуктное отношение	IEC: / 1.9 A UL: 150 V / 1 A / AWG 30 sol - AWG 30 sol
Упаковка	Лоток (ручная сборка)

FFP D1/40H S1 B TY

Weidmüller Interface GmbH & Co. KG
Klingenbergstraße 26
D-32758 Detmold
Germany

www.weidmueller.com

Технические данные

Сертификаты

Допуски к эксплуатации



ROHS Соответствовать

UL File Number Search [Сайт UL](#)

Сертификат № (cURus) E92202

Размеры и массы

Глубина	5.6 mm	Глубина (дюймов)	0.2205 inch
Высота	14.05 mm	Высота (в дюймах)	0.5531 inch
Ширина	33.13 mm	Ширина (в дюймах)	1.3043 inch
Масса нетто	3.41 g		

Экологическое соответствие изделия

Состояние соответствия RoHS Соответствует без исключения

REACH SVHC Нет SVHC выше 0,1 wt%

Упаковка

Упаковка	Лоток (ручная сборка)	Длина VPE	181.00 mm
VPE c	118.00 mm	Высота VPE	75.00 mm

Системные параметры

Серия изделия	OMNIMATE Signal - Плата-плата	Вид соединения	Соединение путем прорезания изоляции (IDC)
Метод проводного соединения	Клемма с соединением путем прорезания изоляции	Шаг в мм (P)	1.27 mm
Шаг в дюймах (P)	0.050 "	Направление вывода кабеля	90°/270°
Количество полюсов	40	Количество рядов	1
Количество полюсных рядов	2	Вид защиты	IP20
Объемное сопротивление	<25 mΩ	Циклы коммутации	500
Усилие вставки на полюс, макс.	0.6 N	Усилие вытягивания на полюс, макс.	0.6 N

Данные о материалах

Изоляционный материал	LCP	Цветовой код	черный
Таблица цветов (аналогич.)	RAL 9011	Группа изоляционного материала	IIIa
Сопротивление изоляции	≥ 10 ¹⁰ Ω	Moisture Level (MSL)	1
Класс пожаростойкости UL 94	V-0	Основной материал контактов	Сплав медный
Материал контакта	Сплав меди	Поверхность контакта	Ni/Au
Структура слоев штепсельного контакта	≥ 2 μm Ni / ≥ 0.4 μm PdNi / ≥ 0.05 μm Au	Температура хранения, мин.	-40 °C
Температура хранения, макс.	70 °C	Рабочая температура, мин.	-55 °C
Рабочая температура, макс.	125 °C		

Провода, подходящие для подключения

Поперечное сечение подключаемого провода AWG, мин.	AWG 30/1, 30/7	Поперечное сечение подключаемого провода AWG, макс.	AWG 30/1, 30/7
Наружный диаметр изоляции, мин.	0.55 mm	Наружный диаметр изоляции, макс.	0.75 mm

FFP D1/40H S1 B TY

Weidmüller Interface GmbH & Co. KG

Klingenbergstraße 26

D-32758 Detmold

Germany

www.weidmueller.com

Технические данные

Номинальные характеристики по IEC

Номинальный ток, мин. кол-во контактов (Tu = 20 °C)	1.9 A	Номинальный ток, макс. кол-во контактов (Tu = 20 °C)	2.3 A
Номинальный ток, мин. кол-во контактов (Tu = 40 °C)	2.5 A	Расстояние утечки, мин.	0.4 mm
Зазор, мин.	0.4 mm		

Номинальные характеристики по UL 1977

Ссылка на утвержденные значения	В технических характеристиках приведены максимальные значения, подробные сведения см. в сертификате об утверждении.	Номинальное напряжение (UL 1977) (устаревшее)	150 V
Номинальный ток (UL 1977) (устаревшее)	1 A	Провод AWG, мин. (UL 1977)	30 sol
Провод AWG, макс. (UL 1977)	30 sol		

Важное примечание

Соответствие IPC	Заявление о соответствии: все изделия разрабатываются, производятся и поставляются в соответствии с установленными международными стандартами и нормами и соответствуют характеристикам, указанным в технической документации, а также обладают декоративными свойствами в соответствии с IPC-A-610, "Класс 2". Любые другие запросы информации об изделиях могут быть рассмотрены по запросу.
------------------	--

Примечания

Классификации

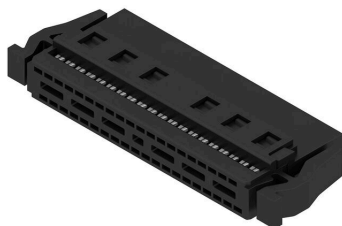
ETIM 8.0	EC002638	ETIM 9.0	EC002638
ETIM 10.0	EC002638	ECLASS 14.0	27-46-02-02
ECLASS 15.0	27-46-02-02		

FFP D1/40H S1 B TY

Weidmüller Interface GmbH & Co. KG
 Klingenbergstraße 26
 D-32758 Detmold
 Germany

www.weidmueller.com

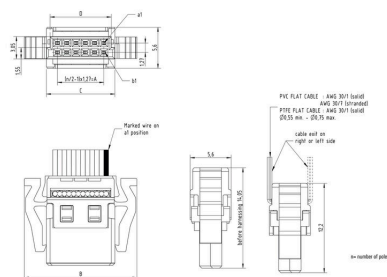
Изображения



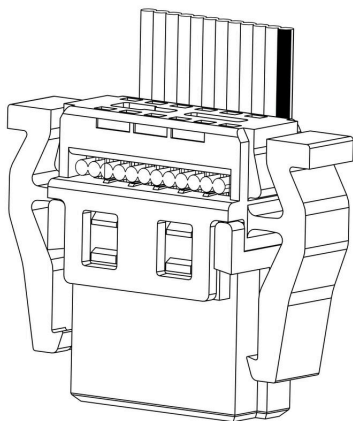
With optional strain relief

Dimensional drawing

Type	Order no.	No. of poles	A	B	C	D	E
FFP D1/20H S1 B TY	2147520000	12	6,26	15,4	6,37	6,37	15
FFP D1/16H S1 B TY	2147520000	16	8,82	17,84	11,91	10,91	15
FFP D1/20H S1 B TY	2147540000	20	11,42	20,88	14,45	13,45	15
FFP D1/20H S1 B TY	2147560000	26	15,24	24,24	16,52	17,28	15
FFP D1/20H S1 B TY	2147580000	32	19,65	28,1	22,07	21,07	15
FFP D1/40H S1 B TY	2147590000	40	24,12	33,18	27,16	26,16	15
FFP D1/50H S1 B TY	2147590000	50	30,48	39,53	33,5	32,5	15
FFP D1/80H S1 B TY	2147590000	80	41,91	50,98	44,83	43,83	16,2
FFP D1/100H S1 B TY	2147590000	90	46,53	58,58	50,88	49,88	16,2



Детальный чертеж



Изображения



FFP D1/40H S1 B TY

Weidmüller Interface GmbH & Co. KG

Klingenbergstraße 26

D-32758 Detmold

Germany

www.weidmueller.com

Аксессуары

FC/FFP – разгрузка натяжения (принадлежность)



OMNIMATE® – для соединений плата-плата

Гибкая разработка компактных устройств

Использование контактных систем, отвечающих требованиям завтрашнего дня, а также оптимизация производственных процессов являются чрезвычайно важными для разработки эффективных промышленных устройств, особенно в области Индустрии 4.0.

OMNIMATE® – эти разъемы для соединений плата-плата имеют шаг 1,27 мм и предлагают максимальную гибкость благодаря различной конструкции.

- Гибкая конструкция устройств - Плотность размещения для промышленного применения в сочетании с максимально гибкими комбинациями подключений (мезонин, материнский-дочерний элемент, расширитель-карта, кабель-плата)
- Готовность к автоматизации - Разработаны для автоматической сборки с высокоточной компланарностью контактов и SMT-фиксацией
- Надежные контакты - До 500 циклов сопряжения благодаря промышленным контактам с золочением (PdNi-Au)

• Готовность к обработке -

Высокоэффективный материал LCP для пайки методом оплавления припоя

• Масштабируемость - Различная высота с высоким перекрытием контактов позволяет использовать разные решения с 12–80 контактами.

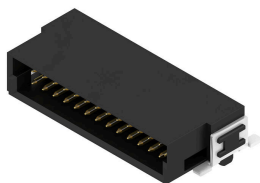
• Максимальная миниатюризация - Простое и надежное подключение возможно даже в непростых условиях сопряжения, например, при наклоне или смещении.

Основные данные для заказа

Тип	FC/FFP ZE/40 B BX	Версия
Заказ №	2853140000	Штекерный соединитель печатной платы, Аксессуар, Шаг в мм (P):
GTIN (EAN)	4064675475910	1.27 mm, Количество полюсов: 40, Ящик
Кол.	100 ST	

Сопрягаемые детали

FMH – Штекерный соединитель, соединение с платой



OMNIMATE® – для соединений плата-плата

Гибкая разработка компактных устройств

Использование контактных систем, отвечающих требованиям завтрашнего дня, а также оптимизация производственных процессов являются чрезвычайно важными для разработки эффективных промышленных устройств, особенно в области Индустрии 4.0.

OMNIMATE® – эти разъемы для соединений плата-плата имеют шаг 1,27 мм и предлагают максимальную гибкость благодаря различной конструкции.

- Гибкая конструкция устройств - Плотность размещения для промышленного применения в сочетании с максимально гибкими комбинациями подключений (мезонин, материнский-дочерний элемент, расширитель-карта, кабель-плата)
- Готовность к автоматизации - Разработаны для автоматической сборки с высокоточной компланарностью контактов и SMT-фиксацией
- Надежные контакты - До 500 циклов сопряжения благодаря промышленным контактам с золочением (PdNi-Au)

• Готовность к обработке -

Высокоэффективный материал LCP для пайки методом оплавления припоя

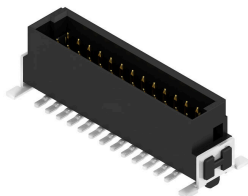
• Масштабируемость - Различная высота с высоким перекрытием контактов позволяет использовать разные решения с 12–80 контактами.

• Максимальная миниатюризация - Простое и надежное подключение возможно даже в непростых условиях сопряжения, например, при наклоне или смещении.

Основные данные для заказа

Тип	FMH S1/40H F1 B RL	Версия
Заказ №	2747210000	Штекерный соединитель печатной платы, Штырьковый
GTIN (EAN)	4064675001034	соединитель, Соединение под пайку для поверхностного монтажа,
Кол.	560 ST	Шаг в мм (P): 1.27 mm, Количество полюсов: 40, 90°, Таре

FMH1 – Штекерный соединитель, соединение с платой (общая высота 1,75 мм)



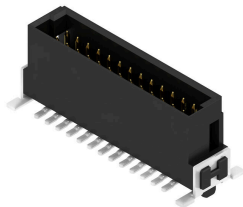
OMNIMATE® – для соединений плата-плата
Гибкая разработка компактных устройств
Использование контактных систем, отвечающих требованиям завтрашнего дня, а также оптимизация производственных процессов являются чрезвычайно важными для разработки эффективных промышленных устройств, особенно в области Индустрии 4.0.
OMNIMATE® – эти разъемы для соединений плата-плата имеют шаг 1,27 мм и предлагают максимальную гибкость благодаря различной конструкции.

- Гибкая конструкция устройств - Плотность размещения для промышленного применения в сочетании с максимально гибкими комбинациями подключений (мезонин, материнский-дочерний элемент, расширитель-карта, кабель-плата)
- Готовность к автоматизации - Разработаны для автоматической сборки с высокоточной компланарностью контактов и SMT-фиксацией
- Надежные контакты - До 500 циклов сопряжения благодаря промышленным контактам с золочением (PdNi-Au)
- Готовность к обработке - Высокоэффективный материал LCP для пайки методом оплавления припоя
- Масштабируемость - Различная высота с высоким перекрытием контактов позволяет использовать разные решения с 12–80 контактами.
- Максимальная миниатюризация - Простое и надежное подключение возможно даже в непростых условиях сопряжения, например, при наклоне или смещении.

Основные данные для заказа

Тип	FMH1 S1/40V F1 B RL	Версия	
Заказ №	2747030000	Штекерный соединитель печатной платы, Штырьковый	
GTIN (EAN)	4064675001485	соединитель, Соединение под пайку для поверхностного монтажа,	
Кол.	280 ST	Шаг в мм (P): 1.27 mm, Количество полюсов: 40, 180°, Tape	

FMH3 – Штекерный соединитель, соединение с платой (общая высота 3,25 мм)



OMNIMATE® – для соединений плата-плата
Гибкая разработка компактных устройств
Использование контактных систем, отвечающих требованиям завтрашнего дня, а также оптимизация производственных процессов являются чрезвычайно важными для разработки эффективных промышленных устройств, особенно в области Индустрии 4.0.
OMNIMATE® – эти разъемы для соединений плата-плата имеют шаг 1,27 мм и предлагают максимальную гибкость благодаря различной конструкции.

- Гибкая конструкция устройств - Плотность размещения для промышленного применения в сочетании с максимально гибкими комбинациями подключений (мезонин, материнский-дочерний элемент, расширитель-карта, кабель-плата)
- Готовность к автоматизации - Разработаны для автоматической сборки с высокоточной компланарностью контактов и SMT-фиксацией
- Надежные контакты - До 500 циклов сопряжения благодаря промышленным контактам с золочением (PdNi-Au)
- Готовность к обработке - Высокоэффективный материал LCP для пайки методом оплавления припоя
- Масштабируемость - Различная высота с высоким перекрытием контактов позволяет использовать разные решения с 12–80 контактами.
- Максимальная миниатюризация - Простое и надежное подключение возможно даже в непростых условиях сопряжения, например, при наклоне или смещении.

Основные данные для заказа

Тип	FMH3 S1/40V F1 B RL	Версия
Заказ №	2747120000	Штекерный соединитель печатной платы, Штырьковый
GTIN (EAN)	4064675001164	соединитель, Соединение под пайку для поверхностного монтажа,
Кол.	280 ST	Шаг в мм (P): 1.27 mm, Количество полюсов: 40, 180°, Tape