

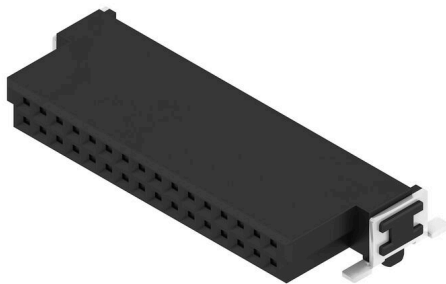
**FFH S1/32H F1 B RL**

**Weidmüller Interface GmbH & Co. KG**

Klingenbergstraße 26  
D-32758 Detmold  
Germany

www.weidmueller.com

**Изображение изделия**



OMNIMATE® – для соединений плата-плата  
Гибкая разработка компактных устройств  
Использование контактных систем, отвечающих требованиям завтрашнего дня, а также оптимизация производственных процессов являются чрезвычайно важными для разработки эффективных промышленных устройств, особенно в области Индустрии 4.0. OMNIMATE® – эти разъемы для соединений плата-плата имеют шаг 1,27 мм и предлагают максимальную гибкость благодаря различной конструкции.

- Гибкая конструкция устройств - Плотность размещения для промышленного применения в сочетании с максимально гибкими комбинациями подключений (мезонин, материнский-дочерний элемент, расширитель-карта, кабель-плата)
- Готовность к автоматизации - Разработаны для автоматической сборки с высокоточной компланарностью контактов и SMT-фиксацией
- Надежные контакты - До 500 циклов сопряжения благодаря промышленным контактам с золочением (PdNi-Au)
- Готовность к обработке - Высокоэффективный материал LCP для пайки методом оплавления припоя
- Масштабируемость - Различная высота с высоким перекрытием контактов позволяет использовать разные решения с 12–80 контактами.
- Максимальная миниатюризация - Простое и надежное подключение возможно даже в непростых усло-

виях сопряжения, например, при наклоне или смещении.

**Основные данные для заказа**

Версия	Штекерный соединитель печатной платы, розеточная колодка, Соединение под пайку для поверхностного монтажа, Шаг в мм (P): 1.27 мм, Количество полюсов: 32, 90°, Tape
Заказ №	<a href="#">2747470000</a>
Тип	FFH S1/32H F1 B RL
GTIN (EAN)	4064675000785
Кол.	560 Штука
Продуктное отношение	IEC: / 2.8 A UL: 150 V
Упаковка	Tape

## FFH S1/32H F1 B RL

**Weidmüller Interface GmbH & Co. KG**

Klingenbergstraße 26  
D-32758 Detmold  
Germany

www.weidmueller.com

## Технические данные

### Сертификаты

Допуски к эксплуатации



ROHS Соответствовать

UL File Number Search [Сайт UL](#)

Сертификат № (cURus) E92202

### Размеры и массы

Глубина	10.9 mm	Глубина (дюймов)	0.4291 inch
Высота	3.7 mm	Высота (в дюймах)	0.1457 inch
Ширина	25.4 mm	Ширина (в дюймах)	1 inch
Масса нетто	4.02 g		

### Экологическое соответствие изделия

Состояние соответствия RoHS Соответствует без исключения

REACH SVHC Нет SVHC выше 0,1 wt%

### Упаковка

Упаковка	Таре	Длина VPE	350.00 mm
VPE с	340.00 mm	Высота VPE	135.00 mm

### Системные характеристики

Скорость передачи	3,125 Гбит/с	Серия изделия	OMNIMATE Signal – Плата-плата
Вид соединения	Соединение с платой	Монтаж на печатной плате	Соединение под пайку для поверхностного монтажа
Шаг в мм (P)	1.27 mm	Шаг в дюймах (P)	0.050 "
Угол вывода	90°	Количество полюсов	32
Количество контактных штырьков на полюс	1	Компланарность:	0.1 mm
Количество рядов	1	Количество полюсных рядов	2
Вид защиты	IP20	Объемное сопротивление	<25 mΩ
Циклы коммутации	500	Усилие вставки на полюс, макс.	0.6 N
Усилие вытягивания на полюс, макс.	0.6 N		

### Данные о материалах

Изоляционный материал	LCP	Цветовой код	черный
Таблица цветов (аналогич.)	RAL 9011	Группа изоляционного материала	IIIa
Сопротивление изоляции	≥ 10 <sup>10</sup> Ω	Moisture Level (MSL)	1
Класс пожаростойкости UL 94	V-0	Основной материал контактов	Сплав медный
Материал контакта	Сплав меди	Поверхность контакта	Золото поверх никеля
Структура слоев штепсельного контакта	≥ 2 μm Ni / ≥ 0.4 μm PdNi / ≥ 0.05 μm Au	Температура хранения, мин.	-40 °C
Температура хранения, макс.	70 °C	Рабочая температура, мин.	-55 °C
Рабочая температура, макс.	125 °C		

## FFH S1/32H F1 B RL

**Weidmüller Interface GmbH & Co. KG**

Klingenbergstraße 26  
D-32758 Detmold  
Germany

www.weidmueller.com

## Технические данные

### Номинальные характеристики по IEC

Номинальный ток, мин. кол-во контактов (T <sub>u</sub> = 20 °C)	2.8 A	Расстояние утечки, мин.	0.4 mm
Зазор, мин.	0.4 mm		

### Номинальные характеристики по UL 1977

Ссылка на утвержденные значения	В технических характеристиках приведены максимальные значения, подробные сведения см. в сертификате об утверждении.	Номинальное напряжение (UL 1977) (устаревшее)	150 V
---------------------------------	---	---	-------

### Важное примечание

Соответствие IPC	Заявление о соответствии: все изделия разрабатываются, производятся и поставляются в соответствии с установленными международными стандартами и нормами и соответствуют характеристикам, указанным в технической документации, а также обладают декоративными свойствами в соответствии с IPC-A-610, "Класс 2". Любые другие запросы информации об изделиях могут быть рассмотрены по запросу.
------------------	--

Примечания

### Классификации

ETIM 8.0	EC002637	ETIM 9.0	EC002637
ETIM 10.0	EC002637	ECLASS 14.0	27-46-02-01
ECLASS 15.0	27-46-02-01		

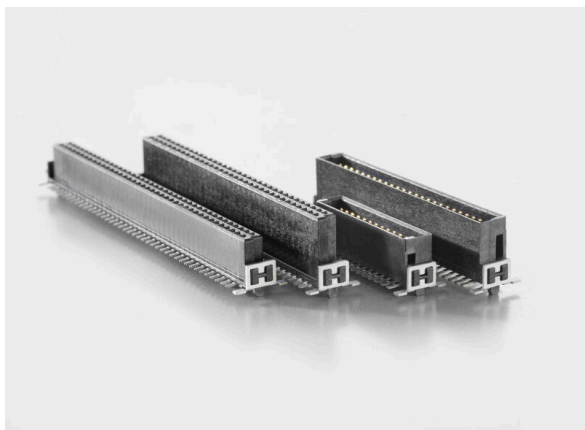
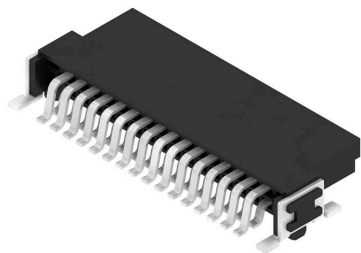
## FFH S1/32H F1 B RL

**Weidmüller Interface GmbH & Co. KG**  
 Klingenbergstraße 26  
 D-32758 Detmold  
 Germany

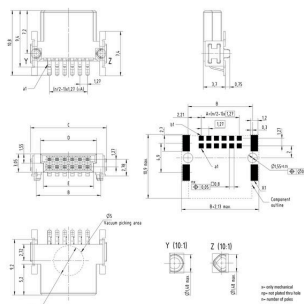
www.weidmueller.com

## Изображения

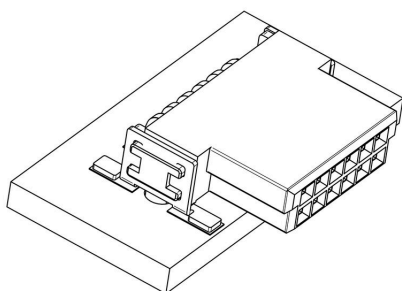
### Изображение изделия



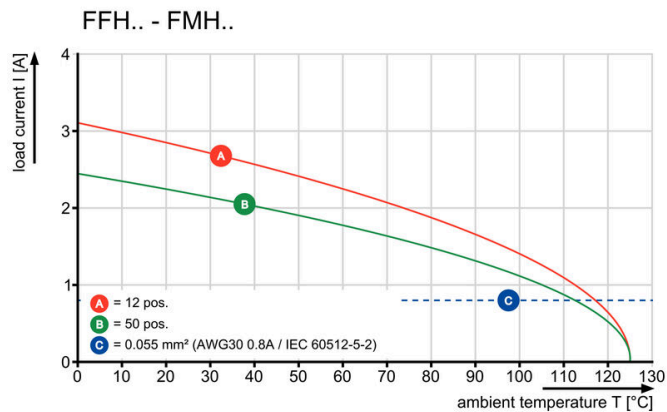
Type	Order no.	No. of poles	A	B	C	D	E
FFH S1/32H F1 B RL	2747430000	12	6.35	10.27	12.7	5.37	8.37
FFH S1/32H F1 B RL	2747430001	16	8.89	13.31	15.24	11.81	10.81
FFH S1/32H F1 B RL	2747430002	20	11.43	15.85	17.78	14.45	13.45
FFH S1/32H F1 B RL	2747430003	25	13.97	18.39	21.29	16.99	17.29
FFH S1/32H F1 B RL	2747430004	32	18.08	23.47	26.4	22.57	21.57
FFH S1/32H F1 B RL	2747430005	40	24.13	29.51	34.48	27.15	26.15
FFH S1/32H F1 B RL	2747430006	50	30.48	36.3	41.63	33.5	32.5
FFH S1/32H F1 B RL	2747430007	60	41.27	46.22	52.7	44.93	43.93
FFH S1/32H F1 B RL	2747430008	80	48.53	53.91	63.58	52.55	51.55



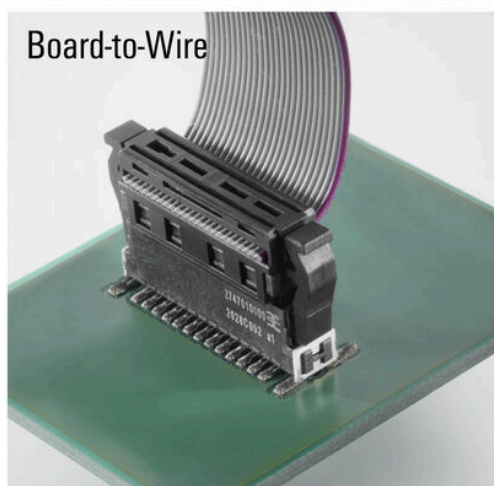
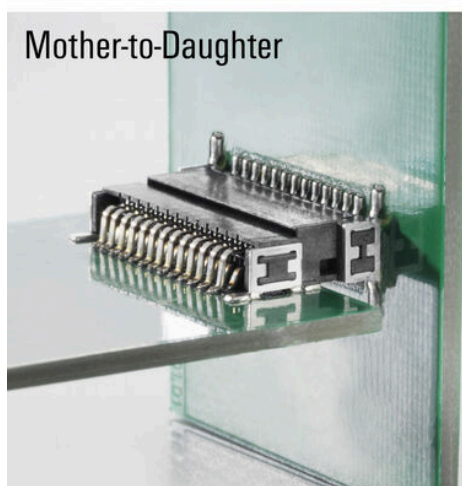
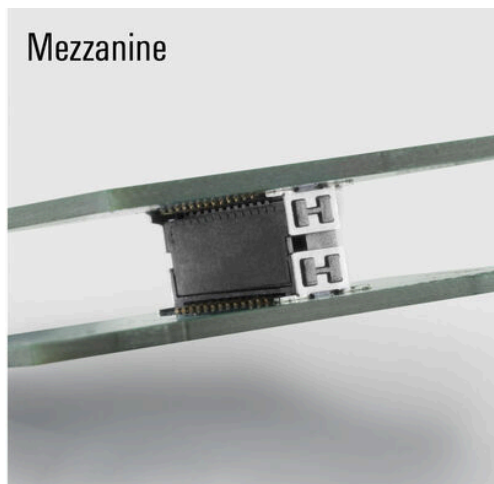
### Детальный чертеж



### Кривая ухудшения параметров



Изображения



## Сопрягаемые детали

### FMH – Штекерный соединитель, соединение с платой



OMNIMATE® – для соединений плата-плата

Гибкая разработка компактных устройств

Использование контактных систем, отвечающих требованиям завтрашнего дня, а также оптимизация производственных процессов являются чрезвычайно важными для разработки эффективных промышленных устройств, особенно в области Индустрии 4.0.

OMNIMATE® – эти разъемы для соединений плата-плата имеют шаг 1,27 мм и предлагают максимальную гибкость благодаря различной конструкции.

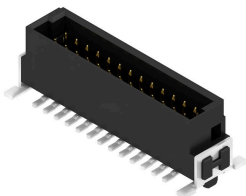
- Гибкая конструкция устройств - Плотность размещения для промышленного применения в сочетании с максимально гибкими комбинациями подключений (мезонин, материнский-дочерний элемент, расширитель-карта, кабель-плата)
- Готовность к автоматизации - Разработаны для автоматической сборки с высокоточной компланарностью контактов и SMT-фиксацией
- Надежные контакты - До 500 циклов сопряжения благодаря промышленным контактам с золочением (PdNi-Au)
- Готовность к обработке - Высокоэффективный материал LCP для пайки методом оплавления припоя
- Масштабируемость - Различная высота с высоким перекрытием контактов позволяет использовать разные решения с 12–80 контактами.
- Максимальная миниатюризация - Простое и надежное подключение возможно даже в непростых условиях сопряжения, например, при наклоне или смещении.

### Основные данные для заказа

Тип	FMH S1/32H F1 B RL	Версия
Заказ №	<a href="#">2747200000</a>	Штекерный соединитель печатной платы, Штырьковый
GTIN (EAN)	4064675001041	соединитель, Соединение под пайку для поверхностного монтажа,
Кол.	560 ST	Шаг в мм (P): 1.27 mm, Количество полюсов: 32, 90°, Таре

**Сопрягаемые детали**

**FMH1 – Штекерный соединитель, соединение с платой (общая высота 1,75 мм)**



OMNIMATE® – для соединений плата-плата  
Гибкая разработка компактных устройств  
Использование контактных систем, отвечающих требованиям завтрашнего дня, а также оптимизация производственных процессов являются чрезвычайно важными для разработки эффективных промышленных устройств, особенно в области Индустрии 4.0.  
OMNIMATE® – эти разъемы для соединений плата-плата имеют шаг 1,27 мм и предлагают максимальную гибкость благодаря различной конструкции.

- Гибкая конструкция устройств - Плотность размещения для промышленного применения в сочетании с максимально гибкими комбинациями подключений (мезонин, материнский-дочерний элемент, расширитель-карта, кабель-плата)
- Готовность к автоматизации - Разработаны для автоматической сборки с высокоточной компланарностью контактов и SMT-фиксацией
- Надежные контакты - До 500 циклов сопряжения благодаря промышленным контактам с золочением (PdNi-Au)
- Готовность к обработке - Высокоэффективный материал LCP для пайки методом оплавления припоя
- Масштабируемость - Различная высота с высоким перекрытием контактов позволяет использовать разные решения с 12–80 контактами.
- Максимальная миниатюризация - Простое и надежное подключение возможно даже в непростых условиях сопряжения, например, при наклоне или смещении.

**Основные данные для заказа**

Тип	FMH1 S1/32V F1 B RL	Версия	
Заказ №	<a href="#">2747020000</a>	Штекерный соединитель печатной платы, Штырьковый	
GTIN (EAN)	4064675001492	соединитель, Соединение под пайку для поверхностного монтажа,	
Кол.	280 ST	Шаг в мм (P): 1.27 mm, Количество полюсов: 32, 180°, Tape	

## Сопрягаемые детали

### FMH3 – Штекерный соединитель, соединение с платой (общая высота 3,25 мм)



OMNIMATE® – для соединений плата-плата

Гибкая разработка компактных устройств

Использование контактных систем, отвечающих требованиям завтрашнего дня, а также оптимизация производственных процессов являются чрезвычайно важными для разработки эффективных промышленных устройств, особенно в области Индустрии 4.0.

OMNIMATE® – эти разъемы для соединений плата-плата имеют шаг 1,27 мм и предлагают максимальную гибкость благодаря различной конструкции.

- Гибкая конструкция устройств - Плотность размещения для промышленного применения в сочетании с максимально гибкими комбинациями подключений (мезонин, материнский-дочерний элемент, расширитель-карта, кабель-плата)
- Готовность к автоматизации - Разработаны для автоматической сборки с высокоточной компланарностью контактов и SMT-фиксацией
- Надежные контакты - До 500 циклов сопряжения благодаря промышленным контактам с золочением (PdNi-Au)

• Готовность к обработке -

Высокоэффективный материал LCP для пайки методом оплавления припоя

- Масштабируемость - Различная высота с высоким перекрытием контактов позволяет использовать разные решения с 12–80 контактами.

- Максимальная миниатюризация - Простое и надежное подключение возможно даже в непростых условиях сопряжения, например, при наклоне или смещении.

### Основные данные для заказа

Тип	FMH3 S1/32V F1 B RL	Версия	
Заказ №	<a href="#">2747110000</a>	Штекерный соединитель печатной платы, Штырьковый	
GTIN (EAN)	4064675001058	соединитель, Соединение под пайку для поверхностного монтажа,	
Кол.	280 ST	Шаг в мм (P): 1.27 mm, Количество полюсов: 32, 180°, Tape	