

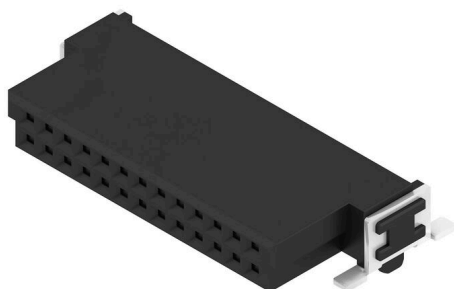
**FFH S1/26H F1 B RL**

**Weidmüller Interface GmbH & Co. KG**

Klingenbergstraße 26  
D-32758 Detmold  
Germany

www.weidmueller.com

**Изображение изделия**



OMNIMATE® – для соединений плата-плата  
Гибкая разработка компактных устройств  
Использование контактных систем, отвечающих требованиям завтрашнего дня, а также оптимизация производственных процессов являются чрезвычайно важными для разработки эффективных промышленных устройств, особенно в области Индустрии 4.0. OMNIMATE® – эти разъемы для соединений плата-плата имеют шаг 1,27 мм и предлагают максимальную гибкость благодаря различной конструкции.

- Гибкая конструкция устройств - Плотность размещения для промышленного применения в сочетании с максимально гибкими комбинациями подключений (мезонин, материнский-дочерний элемент, расширитель-карта, кабель-плата)
- Готовность к автоматизации - Разработаны для автоматической сборки с высокоточной компланарностью контактов и SMT-фиксацией
- Надежные контакты - До 500 циклов сопряжения благодаря промышленным контактам с золочением (PdNi-Au)
- Готовность к обработке - Высокоэффективный материал LCP для пайки методом оплавления припоя
- Масштабируемость - Различная высота с высоким перекрытием контактов позволяет использовать разные решения с 12–80 контактами.
- Максимальная миниатюризация - Простое и надежное подключение возможно даже в непростых усло-

виях сопряжения, например, при наклоне или смещении.

**Основные данные для заказа**

|                       |   |
|-----------------------|---|
| Версия                | Штекерный соединитель печатной платы, розеточная колодка, Соединение под пайку для поверхностного монтажа, Шаг в мм (P): 1.27 мм, Количество полюсов: 26, 90°, Tape |
| Заказ №               | <a href="#">2747460000</a>  |
| Тип                   | FFH S1/26H F1 B RL  |
| GTIN (EAN)            | 4064675000877   |
| Кол.                  | 560 Штука   |
| Продуктное отношение  | IEC: / 2.8 A<br>UL: 150 V   |
| Упаковка              | Tape  |
| Статус поставки       | Эта артикул в перспективе будет недоступен.   |
| Последняя дата заказа | 2026-12-31T00:00:00+01:00   |

**FFH S1/26H F1 B RL**

**Weidmüller Interface GmbH & Co. KG**  
Klingenbergstraße 26  
D-32758 Detmold  
Germany

www.weidmueller.com

**Технические данные**

**Сертификаты**

Допуски к эксплуатации



ROHS Соответствовать

UL File Number Search [Сайт UL](#)

Сертификат № (cURus) E92202

**Размеры и массы**

|             |          |                   |             |
|-------------|----------|-------------------|-------------|
| Глубина     | 10.9 mm  | Глубина (дюймов)  | 0.4291 inch |
| Высота      | 3.7 mm   | Высота (в дюймах) | 0.1457 inch |
| Ширина      | 21.59 mm | Ширина (в дюймах) | 0.85 inch   |
| Масса нетто | 3 g      |                   |             |

**Экологическое соответствие изделия**

Состояние соответствия RoHS Соответствует без исключения

REACH SVHC Нет SVHC выше 0,1 wt%

**Упаковка**

|          |           |            |           |
|----------|-----------|------------|-----------|
| Упаковка | Таре      | Длина VPE  | 378.00 mm |
| VPE с    | 348.00 mm | Высота VPE | 119.00 mm |

**Системные характеристики**

|   |                     |                                |   |
|---|---------------------|--------------------------------|---|
| Скорость передачи                       | 3,125 Гбит/с        | Серия изделия                  | OMNIMATE Signal – Плата-плата                   |
| Вид соединения                          | Соединение с платой | Монтаж на печатной плате       | Соединение под пайку для поверхностного монтажа |
| Шаг в мм (P)                            | 1.27 mm             | Шаг в дюймах (P)               | 0.050 "   |
| Угол вывода                             | 90°                 | Количество полюсов             | 26  |
| Количество контактных штырьков на полюс | 1                   | Компланарность:                | 0.1 mm  |
| Количество рядов                        | 1                   | Количество полюсных рядов      | 2   |
| Вид защиты                              | IP20                | Объемное сопротивление         | <25 mΩ  |
| Циклы коммутации                        | 500                 | Усилие вставки на полюс, макс. | 0.6 N   |
| Усилие вытягивания на полюс, макс.      | 0.6 N               |                                |   |

**Данные о материалах**

|                                       |  |                                |                      |
|---------------------------------------|--|--------------------------------|----------------------|
| Изоляционный материал                 | LCP                                      | Цветовой код                   | черный               |
| Таблица цветов (аналогич.)            | RAL 9011                                 | Группа изоляционного материала | IIIa                 |
| Сопротивление изоляции                | ≥ 10 <sup>10</sup> Ω                     | Moisture Level (MSL)           | 1                    |
| Класс пожаростойкости UL 94           | V-0                                      | Основной материал контактов    | Сплав медный         |
| Материал контакта                     | Сплав меди                               | Поверхность контакта           | Золото поверх никеля |
| Структура слоев штепсельного контакта | ≥ 2 μm Ni / ≥ 0.4 μm PdNi / ≥ 0.05 μm Au | Температура хранения, мин.     | -40 °C               |
| Температура хранения, макс.           | 70 °C                                    | Рабочая температура, мин.      | -55 °C               |
| Рабочая температура, макс.            | 125 °C                                   |                                |                      |

## FFH S1/26H F1 B RL

**Weidmüller Interface GmbH & Co. KG**

Klingenbergstraße 26  
D-32758 Detmold  
Germany

www.weidmueller.com

## Технические данные

### Номинальные характеристики по IEC

|   |        |                         |        |
|---|--------|-------------------------|--------|
| Номинальный ток, мин. кол-во контактов (T <sub>u</sub> = 20 °C) | 2.8 A  | Расстояние утечки, мин. | 0.4 mm |
| Зазор, мин.   | 0.4 mm |                         |        |

### Номинальные характеристики по UL 1977

|                                 |   |   |       |
|---------------------------------|---|---|-------|
| Ссылка на утвержденные значения | В технических характеристиках приведены максимальные значения, подробные сведения см. в сертификате об утверждении. | Номинальное напряжение (UL 1977) (устаревшее) | 150 V |
|---------------------------------|---|---|-------|

### Важное примечание

|                  |  |
|------------------|--|
| Соответствие IPC | Заявление о соответствии: все изделия разрабатываются, производятся и поставляются в соответствии с установленными международными стандартами и нормами и соответствуют характеристикам, указанным в технической документации, а также обладают декоративными свойствами в соответствии с IPC-A-610, "Класс 2". Любые другие запросы информации об изделиях могут быть рассмотрены по запросу. |
|------------------|--|

Примечания

### Классификации

|             |             |             |             |
|-------------|-------------|-------------|-------------|
| ETIM 8.0    | EC002637    | ETIM 9.0    | EC002637    |
| ETIM 10.0   | EC002637    | ECLASS 14.0 | 27-46-02-01 |
| ECLASS 15.0 | 27-46-02-01 |             |             |

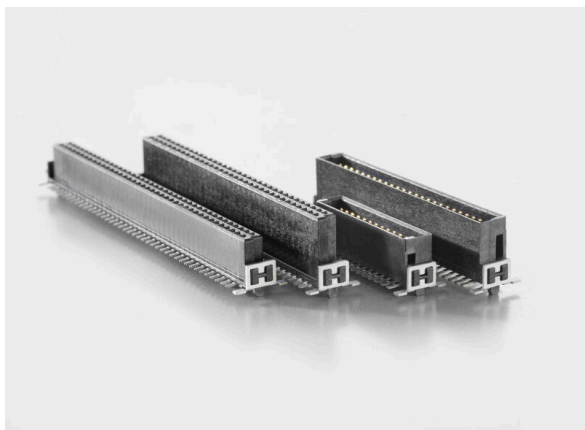
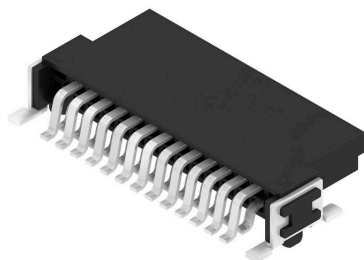
## FFH S1/26H F1 B RL

**Weidmüller Interface GmbH & Co. KG**  
 Klingenbergstraße 26  
 D-32758 Detmold  
 Germany

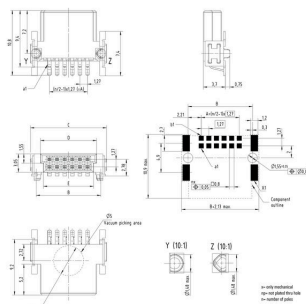
www.weidmueller.com

## Изображения

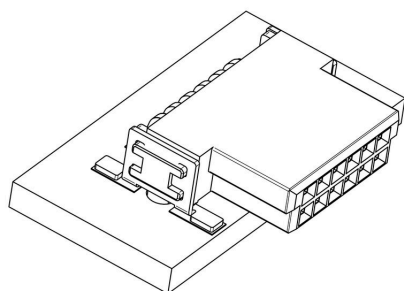
### Изображение изделия



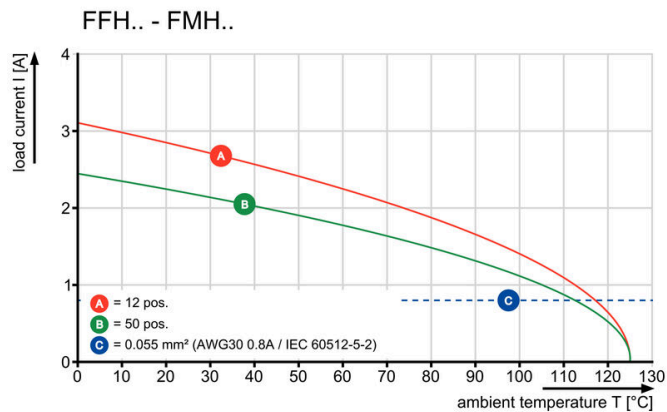
| Type               | Order no.  | No. of poles | A     | B     | C     | D     | E     |
|--------------------|------------|--------------|-------|-------|-------|-------|-------|
| FFH S1/26H F1 B RL | 2747430000 | 12           | 6.35  | 10.27 | 12.7  | 5.37  | 8.37  |
| FFH S1/26H F1 B RL | 2747430001 | 16           | 6.35  | 13.31 | 16.24 | 11.61 | 10.61 |
| FFH S1/26H F1 B RL | 2747430002 | 20           | 11.42 | 15.85 | 17.78 | 14.45 | 13.45 |
| FFH S1/26H F1 B RL | 2747430003 | 26           | 15.44 | 19.81 | 21.69 | 18.29 | 17.29 |
| FFH S1/26H F1 B RL | 2747430004 | 32           | 18.68 | 23.47 | 26.4  | 22.57 | 21.57 |
| FFH S1/26H F1 B RL | 2747430005 | 40           | 24.43 | 29.93 | 34.63 | 27.15 | 26.15 |
| FFH S1/26H F1 B RL | 2747430006 | 50           | 31.45 | 38.3  | 44.3  | 35.1  | 34.1  |
| FFH S1/26H F1 B RL | 2747430007 | 60           | 41.27 | 48.27 | 54.27 | 44.93 | 43.93 |
| FFH S1/26H F1 B RL | 2747430008 | 80           | 48.53 | 58.91 | 65.69 | 52.55 | 51.55 |



### Детальный чертеж



### Кривая ухудшения параметров

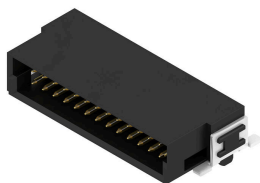


Изображения



## Сопрягаемые детали

### FMH – Штекерный соединитель, соединение с платой



OMNIMATE® – для соединений плата-плата  
Гибкая разработка компактных устройств  
Использование контактных систем, отвечающих требованиям завтрашнего дня, а также оптимизация производственных процессов являются чрезвычайно важными для разработки эффективных промышленных устройств, особенно в области Индустрии 4.0.

OMNIMATE® – эти разъемы для соединений плата-плата имеют шаг 1,27 мм и предлагают максимальную гибкость благодаря различной конструкции.

- Гибкая конструкция устройств - Плотность размещения для промышленного применения в сочетании с максимально гибкими комбинациями подключений (мезонин, материнский-дочерний элемент, расширитель-карта, кабель-плата)
- Готовность к автоматизации - Разработаны для автоматической сборки с высокоточной компланарностью контактов и SMT-фиксацией
- Надежные контакты - До 500 циклов сопряжения благодаря промышленным контактам с золочением (PdNi-Au)

Готовность к обработке -  
Высокоэффективный материал LCP для пайки методом оплавления припоя

- Масштабируемость - Различная высота с высоким перекрытием контактов позволяет использовать разные решения с 12–80 контактами.

- Максимальная миниатюризация - Простое и надежное подключение возможно даже в непростых условиях сопряжения, например, при наклоне или смещении.

### Основные данные для заказа

|            |                            |   |
|------------|----------------------------|---|
| Тип        | FMH S1/26H F1 B RL         | Версия  |
| Заказ №    | <a href="#">2747190000</a> | Штекерный соединитель печатной платы, Штырьковый              |
| GTIN (EAN) | 4064675000976              | соединитель, Соединение под пайку для поверхностного монтажа, |
| Кол.       | 560 ST                     | Шаг в мм (P): 1.27 mm, Количество полюсов: 26, 90°, Таре      |

## Сопрягаемые детали

### FMH1 – Штекерный соединитель, соединение с платой (общая высота 1,75 мм)



OMNIMATE® – для соединений плата-плата

Гибкая разработка компактных устройств

Использование контактных систем, отвечающих требованиям завтрашнего дня, а также оптимизация производственных процессов являются чрезвычайно важными для разработки эффективных промышленных устройств, особенно в области Индустрии 4.0.

OMNIMATE® – эти разъемы для соединений плата-плата имеют шаг 1,27 мм и предлагают максимальную гибкость благодаря различной конструкции.

- Гибкая конструкция устройств - Плотность размещения для промышленного применения в сочетании с максимально гибкими комбинациями подключений (мезонин, материнский-дочерний элемент, расширитель-карта, кабель-плата)
- Готовность к автоматизации - Разработаны для автоматической сборки с высокоточной компланарностью контактов и SMT-фиксацией
- Надежные контакты - До 500 циклов сопряжения благодаря промышленным контактам с золочением (PdNi-Au)
- Готовность к обработке - Высокоэффективный материал LCP для пайки методом оплавления припоя
- Масштабируемость - Различная высота с высоким перекрытием контактов позволяет использовать разные решения с 12–80 контактами.
- Максимальная миниатюризация - Простое и надежное подключение возможно даже в непростых условиях сопряжения, например, при наклоне или смещении.

### Основные данные для заказа

|            |                            |   |  |
|------------|----------------------------|---|--|
| Тип        | FMH1 S1/26V F1 B RL        | Версия  |  |
| Заказ №    | <a href="#">2747010000</a> | Штекерный соединитель печатной платы, Штырьковый              |  |
| GTIN (EAN) | 4064675001225              | соединитель, Соединение под пайку для поверхностного монтажа, |  |
| Кол.       | 280 ST                     | Шаг в мм (P): 1.27 mm, Количество полюсов: 26, 180°, Tape     |  |

## Сопрягаемые детали

### FMH3 – Штекерный соединитель, соединение с платой (общая высота 3,25 мм)



OMNIMATE® – для соединений плата-плата  
Гибкая разработка компактных устройств  
Использование контактных систем, отвечающих требованиям завтрашнего дня, а также оптимизация производственных процессов являются чрезвычайно важными для разработки эффективных промышленных устройств, особенно в области Индустрии 4.0.

OMNIMATE® – эти разъемы для соединений плата-плата имеют шаг 1,27 мм и предлагают максимальную гибкость благодаря различной конструкции.

- Гибкая конструкция устройств - Плотность размещения для промышленного применения в сочетании с максимально гибкими комбинациями подключений (мезонин, материнский-дочерний элемент, расширитель-карта, кабель-плата)
- Готовность к автоматизации - Разработаны для автоматической сборки с высокоточной компланарностью контактов и SMT-фиксацией
- Надежные контакты - До 500 циклов сопряжения благодаря промышленным контактам с золочением (PdNi-Au)

• Готовность к обработке - Высокоэффективный материал LCP для пайки методом оплавления припоя

- Масштабируемость - Различная высота с высоким перекрытием контактов позволяет использовать разные решения с 12–80 контактами.

• Максимальная миниатюризация - Простое и надежное подключение возможно даже в непростых условиях сопряжения, например, при наклоне или смещении.

### Основные данные для заказа

|            |                            |   |  |
|------------|----------------------------|---|--|
| Тип        | FMH3 S1/26V F1 B RL        | Версия  |  |
| Заказ №    | <a href="#">2747100000</a> | Штекерный соединитель печатной платы, Штырьковый              |  |
| GTIN (EAN) | 4064675001218              | соединитель, Соединение под пайку для поверхностного монтажа, |  |
| Кол.       | 280 ST                     | Шаг в мм (P): 1.27 mm, Количество полюсов: 26, 180°, Tape     |  |