

## FFH S1/12H F1 B RL

Weidmüller Interface GmbH &amp; Co. KG

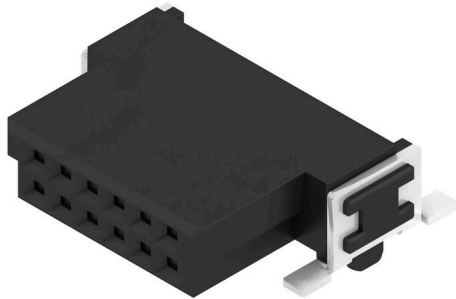
Klingenbergstraße 26

D-32758 Detmold

Germany

www.weidmueller.com

## Изображение изделия



OMNIMATE® – для соединений плата-плата  
Гибкая разработка компактных устройств  
Использование контактных систем, отвечающих требованиям завтрашнего дня, а также оптимизация производственных процессов являются чрезвычайно важными для разработки эффективных промышленных устройств, особенно в области Индустрии 4.0. OMNIMATE® – эти разъемы для соединений плата-плата имеют шаг 1,27 мм и предлагают максимальную гибкость благодаря различной конструкции.

- Гибкая конструкция устройств - Плотность размещения для промышленного применения в сочетании с максимально гибкими комбинациями подключений (мезонин, материнский-дочерний элемент, расширитель-карта, кабель-плата)
- Готовность к автоматизации - Разработаны для автоматической сборки с высокоточной компланарностью контактов и SMT-фиксацией
- Надежные контакты - До 500 циклов сопряжения благодаря промышленным контактам с золочением (PdNi-Au)
- Готовность к обработке - Высокоэффективный материал LCP для пайки методом оплавления припоя
- Масштабируемость - Различная высота с высоким перекрытием контактов позволяет использовать разные решения с 12–80 контактами.
- Максимальная миниатюризация - Простое и надежное подключение возможно даже в непростых усло-

виях сопряжения, например, при наклоне или смещении.

## Основные данные для заказа

Версия	Штекерный соединитель печатной платы, розеточная колодка, Соединение под пайку для поверхностного монтажа, Шаг в мм (P): 1.27 мм, Количество полюсов: 12, 90°, Tape
Заказ №	<a href="#">2747430000</a>
Тип	FFH S1/12H F1 B RL
GTIN (EAN)	4064675000488
Кол.	560 Штука
Продуктное отношение	IEC: / 2.8 A UL: 150 V
Упаковка	Tape

## FFH S1/12H F1 B RL

Weidmüller Interface GmbH &amp; Co. KG

Klingenbergstraße 26

D-32758 Detmold

Germany

www.weidmueller.com

## Technical data

## Сертификаты

Допуски к эксплуатации



ROHS Соответствовать

UL File Number Search [Сайт UL](#)

Сертификат № (cURus) E92202

## Размеры и массы

Глубина	10.9 mm	Глубина (дюймов)	0.4291 inch
Высота	3.7 mm	Высота (в дюймах)	0.1457 inch
Ширина	12.7 mm	Ширина (в дюймах)	0.5 inch
Масса нетто	1.22 g		

## Экологическое соответствие изделия

Состояние соответствия RoHS Соответствует без исключения

REACH SVHC Нет SVHC выше 0,1 wt%

## Упаковка

Упаковка	Таре	Длина VPE	328.00 mm
VPE с	328.00 mm	Высота VPE	29.00 mm

## Системные характеристики

Скорость передачи	3,125 Гбит/с	Серия изделия	OMNIMATE Signal – Плата-плата
Вид соединения	Соединение с платой	Монтаж на печатной плате	Соединение под пайку для поверхностного монтажа
Шаг в мм (P)	1.27 mm	Шаг в дюймах (P)	0.050 "
Угол вывода	90°	Количество полюсов	12
Количество контактных штырьков на полюс	1	Компланарность:	0.1 mm
Количество рядов	1	Количество полюсных рядов	2
Вид защиты	IP20	Объемное сопротивление	<25 mΩ
Циклы коммутации	500	Усилие вставки на полюс, макс.	0.6 N
Усилие вытягивания на полюс, макс.	0.6 N		

## Данные о материалах

Изоляционный материал	LCP	Цветовой код	черный
Таблица цветов (аналогич.)	RAL 9011	Группа изоляционного материала	IIIa
Сопротивление изоляции	≥ 10 <sup>10</sup> Ω	Moisture Level (MSL)	1
Класс пожаростойкости UL 94	V-0	Основной материал контактов	Сплав медный
Материал контакта	Сплав меди	Поверхность контакта	Золото поверх никеля
Структура слоев штепсельного контакта	≥ 2 μm Ni / ≥ 0.4 μm PdNi / ≥ 0.05 μm Au	Температура хранения, мин.	-40 °C
Температура хранения, макс.	70 °C	Рабочая температура, мин.	-55 °C
Рабочая температура, макс.	125 °C		

## FFH S1/12H F1 B RL

**Weidmüller Interface GmbH & Co. KG**  
 Klingenbergstraße 26  
 D-32758 Detmold  
 Germany

www.weidmueller.com

## Technical data

## Номинальные характеристики по IEC

Номинальный ток, мин. кол-во контактов (T <sub>u</sub> = 20 °C)	2.8 A	Расстояние утечки, мин.	0.4 mm
Зазор, мин.	0.4 mm		

## Номинальные характеристики по UL 1977

Ссылка на утвержденные значения	В технических характеристиках приведены максимальные значения, подробные сведения см. в сертификате об утверждении.	Номинальное напряжение (UL 1977) (устаревшее)	150 V
---------------------------------	---	---	-------

## Важное примечание

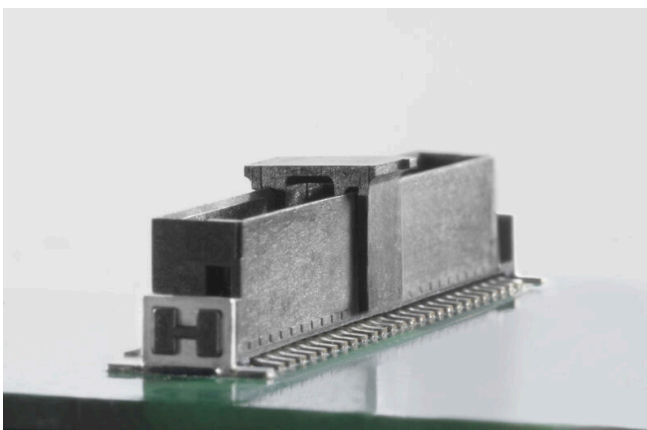
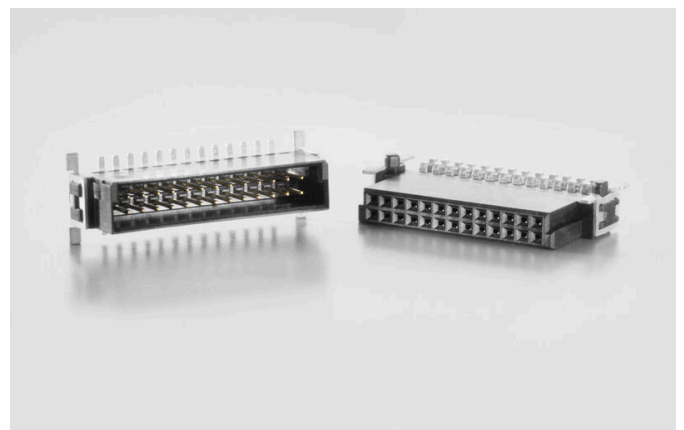
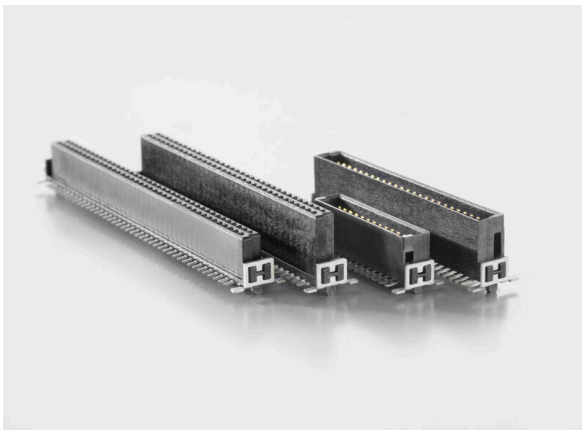
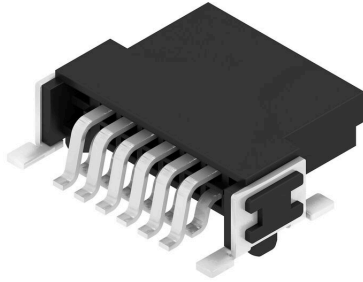
Соответствие IPC	Заявление о соответствии: все изделия разрабатываются, производятся и поставляются в соответствии с установленными международными стандартами и нормами и соответствуют характеристикам, указанным в технической документации, а также обладают декоративными свойствами в соответствии с IPC-A-610, "Класс 2". Любые другие запросы информации об изделиях могут быть рассмотрены по запросу.
------------------	--

Примечания

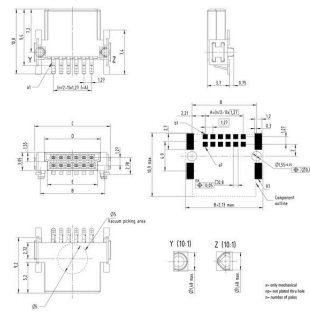
## Классификации

ETIM 8.0	EC002637	ETIM 9.0	EC002637
ETIM 10.0	EC002637	ECLASS 14.0	27-46-02-01
ECLASS 15.0	27-46-02-01		

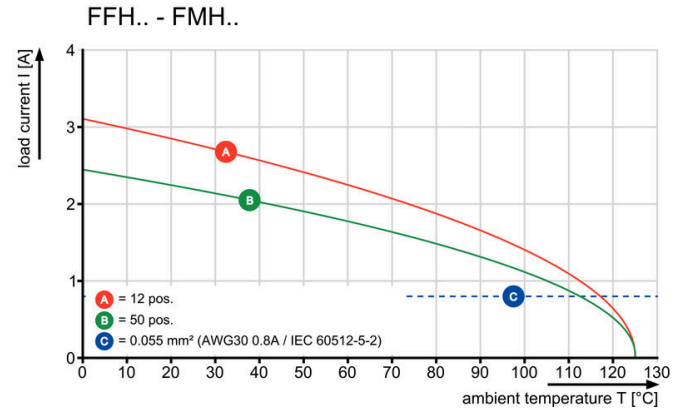
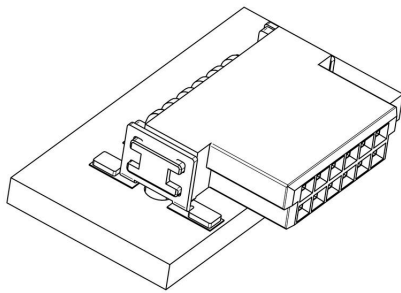
Изображение изделия



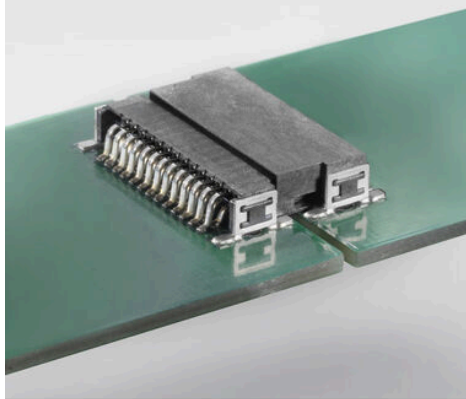
Type	Order no.	No. of poles	A	B	C	D	E
FFH S1/12H F1 B RL	274700000	12	8,26	10,77	12,1	8,27	8,37
FFH S1/16H F1 B RL	274740000	16	8,89	13,31	16,26	11,61	10,61
FFH S1/20H F1 B RL	274760000	20	11,43	15,85	17,20	14,45	13,45
FFH S1/24H F1 B RL	274780000	24	13,96	18,39	21,50	18,26	17,26
FFH S1/28H F1 B RL	274800000	28	16,50	20,93	24,04	22,01	21,01
FFH S1/32H F1 B RL	274820000	32	19,03	23,47	26,58	23,15	22,15
FFH S1/36H F1 B RL	274840000	36	21,57	26,01	29,12	25,73	24,73
FFH S1/40H F1 B RL	274860000	40	24,11	28,55	31,66	28,33	27,33
FFH S1/44H F1 B RL	274880000	44	26,64	31,09	34,20	30,93	29,93
FFH S1/48H F1 B RL	274900000	48	29,18	33,63	36,74	33,53	32,53
FFH S1/52H F1 B RL	274920000	52	31,72	36,17	39,28	36,13	35,13
FFH S1/56H F1 B RL	274940000	56	34,26	38,71	41,82	38,73	37,73
FFH S1/60H F1 B RL	274960000	60	36,80	41,25	44,36	41,33	40,33
FFH S1/64H F1 B RL	274980000	64	39,34	43,79	46,90	43,93	42,93



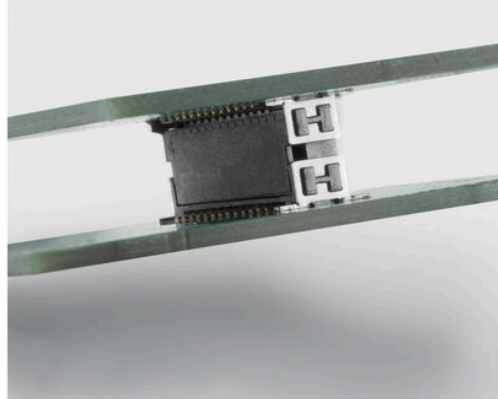
**Кривая ухудшения параметров**



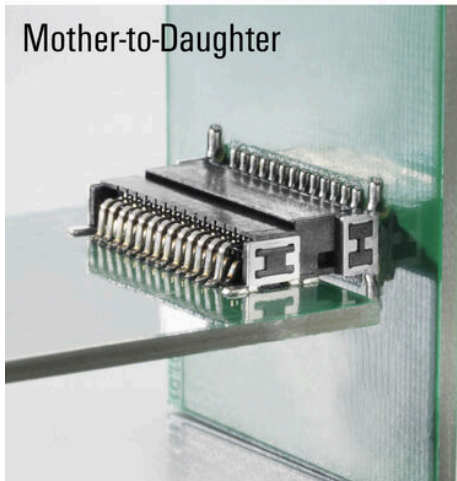
Extender-Board



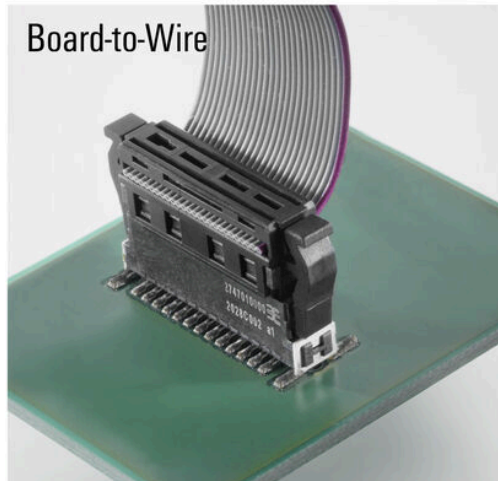
Mezzanine



Mother-to-Daughter



Board-to-Wire



## FFH S1/12H F1 B RL

Weidmüller Interface GmbH &amp; Co. KG

Klingenbergstraße 26

D-32758 Detmold

Germany

www.weidmueller.com

## Counterpart

## FMH – Штекерный соединитель, соединение с платой



OMNIMATE® – для соединений плата-плата

Гибкая разработка компактных устройств

Использование контактных систем, отвечающих требованиям завтрашнего дня, а также оптимизация производственных процессов являются чрезвычайно важными для разработки эффективных промышленных устройств, особенно в области Индустрии 4.0.

OMNIMATE® – эти разъемы для соединений плата-плата имеют шаг 1,27 мм и предлагают максимальную гибкость благодаря различной конструкции.

- Гибкая конструкция устройств - Плотность размещения для промышленного применения в сочетании с максимально гибкими комбинациями подключений (мезонин, материнский-дочерний элемент, расширитель-карта, кабель-плата)
- Готовность к автоматизации - Разработаны для автоматической сборки с высокоточной компланарностью контактов и SMT-фиксацией
- Надежные контакты - До 500 циклов сопряжения благодаря промышленным контактам с золочением (PdNi-Au)
- Готовность к обработке - Высокоэффективный материал LCP для пайки методом оплавления припоя
- Масштабируемость - Различная высота с высоким перекрытием контактов позволяет использовать разные решения с 12–80 контактами.
- Максимальная миниатюризация - Простое и надежное подключение возможно даже в непростых условиях сопряжения, например, при наклоне или смещении.

## Основные данные для заказа

Тип	FMH S1/12H F1 B RL	Версия
Заказ №	<a href="#">2747160000</a>	Штекерный соединитель печатной платы, Штырьковый
GTIN (EAN)	4064675001089	соединитель, Соединение под пайку для поверхностного монтажа,
Кол.	560 ST	Шаг в мм (P): 1.27 mm, Количество полюсов: 12, 90°, Таре

## Counterpart

## FMH1 – Штекерный соединитель, соединение с платой (общая высота 1,75 мм)



OMNIMATE® – для соединений плата-плата

Гибкая разработка компактных устройств

Использование контактных систем, отвечающих требованиям завтрашнего дня, а также оптимизация производственных процессов являются чрезвычайно важными для разработки эффективных промышленных устройств, особенно в области Индустрии 4.0.

OMNIMATE® – эти разъемы для соединений плата-плата имеют шаг 1,27 мм и предлагают максимальную гибкость благодаря различной конструкции.

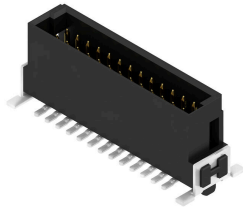
- Гибкая конструкция устройств - Плотность размещения для промышленного применения в сочетании с максимально гибкими комбинациями подключений (мезонин, материнский-дочерний элемент, расширитель-карта, кабель-плата)
- Готовность к автоматизации - Разработаны для автоматической сборки с высокоточной компланарностью контактов и SMT-фиксацией
- Надежные контакты - До 500 циклов сопряжения благодаря промышленным контактам с золочением (PdNi-Au)
- Готовность к обработке - Высокоэффективный материал LCP для пайки методом оплавления припоя
- Масштабируемость - Различная высота с высоким перекрытием контактов позволяет использовать разные решения с 12–80 контактами.
- Максимальная миниатюризация - Простое и надежное подключение возможно даже в непростых условиях сопряжения, например, при наклоне или смещении.

## Основные данные для заказа

Тип	FMH1 S1/12V F1 B RL	Версия	
Заказ №	<a href="#">2746980000</a>	Штекерный соединитель печатной платы, Штырьковый	
GTIN (EAN)	4064675001317	соединитель, Соединение под пайку для поверхностного монтажа,	
Кол.	280 ST	Шаг в мм (P): 1.27 mm, Количество полюсов: 12, 180°, Tape	

## Counterpart

## FMH3 – Штекерный соединитель, соединение с платой (общая высота 3,25 мм)



OMNIMATE® – для соединений плата-плата

Гибкая разработка компактных устройств

Использование контактных систем, отвечающих требованиям завтрашнего дня, а также оптимизация производственных процессов являются чрезвычайно важными для разработки эффективных промышленных устройств, особенно в области Индустрии 4.0.

OMNIMATE® – эти разъемы для соединений плата-плата имеют шаг 1,27 мм и предлагают максимальную гибкость благодаря различной конструкции.

- Гибкая конструкция устройств - Плотность размещения для промышленного применения в сочетании с максимально гибкими комбинациями подключений (мезонин, материнский-дочерний элемент, расширитель-карта, кабель-плата)
- Готовность к автоматизации - Разработаны для автоматической сборки с высокоточной компланарностью контактов и SMT-фиксацией
- Надежные контакты - До 500 циклов сопряжения благодаря промышленным контактам с золочением (PdNi-Au)
- Готовность к обработке - Высокоэффективный материал LCP для пайки методом оплавления припоя
- Масштабируемость - Различная высота с высоким перекрытием контактов позволяет использовать разные решения с 12–80 контактами.
- Максимальная миниатюризация - Простое и надежное подключение возможно даже в непростых условиях сопряжения, например, при наклоне или смещении.

## Основные данные для заказа

Тип	FMH3 S1/12V F1 B RL	Версия	
Заказ №	<a href="#">2747070000</a>	Штекерный соединитель печатной платы, Штырьковый	
GTIN (EAN)	4064675001447	соединитель, Соединение под пайку для поверхностного монтажа,	
Кол.	280 ST	Шаг в мм (P): 1.27 mm, Количество полюсов: 12, 180°, Tape	