

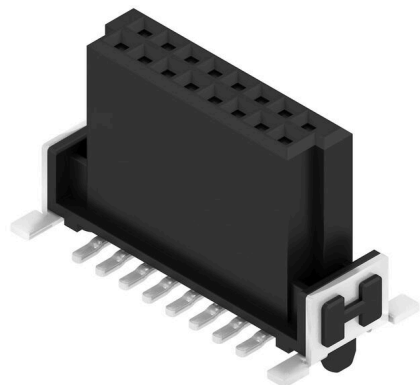
FFH9 S1/16V F1 B RL

Weidmüller Interface GmbH & Co. KG

Klingenbergstraße 26
D-32758 Detmold
Germany

www.weidmueller.com

Изображение изделия



OMNIMATE® – для соединений плата-плата
Гибкая разработка компактных устройств
Использование контактных систем, отвечающих требованиям завтрашнего дня, а также оптимизация производственных процессов являются чрезвычайно важными для разработки эффективных промышленных устройств, особенно в области Индустрии 4.0. OMNIMATE® – эти разъемы для соединений плата-плата имеют шаг 1,27 мм и предлагают максимальную гибкость благодаря различной конструкции.

- Гибкая конструкция устройств - Плотность размещения для промышленного применения в сочетании с максимально гибкими комбинациями подключений (мезонин, материнский-дочерний элемент, расширитель-карта, кабель-плата)
- Готовность к автоматизации - Разработаны для автоматической сборки с высокоточной компланарностью контактов и SMT-фиксацией
- Надежные контакты - До 500 циклов сопряжения благодаря промышленным контактам с золочением (PdNi-Au)
- Готовность к обработке - Высокоэффективный материал LCP для пайки методом оплавления припоя
- Масштабируемость - Различная высота с высоким перекрытием контактов позволяет использовать разные решения с 12–80 контактами.
- Максимальная миниатюризация - Простое и надежное подключение возможно даже в непростых усло-

виях сопряжения, например, при наклоне или смещении.

Основные данные для заказа

| | |
|----------------------|--|
| Версия | Штекерный соединитель печатной платы, розеточная колодка, Соединение под пайку для поверхностного монтажа, Шаг в мм (P): 1.27 мм, Количество полюсов: 16, 180°, Tape |
| Заказ № | 2747350000 |
| Тип | FFH9 S1/16V F1 B RL |
| GTIN (EAN) | 4064675000938 |
| Кол. | 280 Штука |
| Продуктное отношение | IEC: / 2.8 A UL: 150 V |
| Упаковка | Tape |

FFH9 S1/16V F1 B RL

Weidmüller Interface GmbH & Co. KG
Klingenbergstraße 26
D-32758 Detmold
Germany

www.weidmueller.com

Технические данные

Сертификаты

Допуски к эксплуатации



| | |
|-----------------------|-------------------------|
| ROHS | Соответствовать |
| UL File Number Search | Сайт UL |
| Сертификат № (cURus) | E92202 |

Размеры и массы

| | | | |
|-------------|----------|-------------------|-------------|
| Глубина | 7.8 mm | Глубина (дюймов) | 0.3071 inch |
| Высота | 9.9 mm | Высота (в дюймах) | 0.3898 inch |
| Ширина | 15.24 mm | Ширина (в дюймах) | 0.6 inch |
| Масса нетто | 5.67 g | | |

Экологическое соответствие изделия

| | |
|-----------------------------|------------------------------|
| Состояние соответствия RoHS | Соответствует без исключения |
| REACH SVHC | Нет SVHC выше 0,1 wt% |

Упаковка

| | | | |
|----------|-----------|------------|-----------|
| Упаковка | Таре | Длина VPE | 350.00 mm |
| VPE с | 340.00 mm | Высота VPE | 135.00 mm |

Системные характеристики

| | | | |
|---|---------------------|--------------------------------|---|
| Скорость передачи | 3,125 Гбит/с | Серия изделия | OMNIMATE Signal – Плата-плата |
| Вид соединения | Соединение с платой | Монтаж на печатной плате | Соединение под пайку для поверхностного монтажа |
| Шаг в мм (P) | 1.27 mm | Шаг в дюймах (P) | 0.050 " |
| Угол вывода | 180° | Количество полюсов | 16 |
| Количество контактных штырьков на полюс | 1 | Компланарность: | 0.1 mm |
| Количество рядов | 1 | Количество полюсных рядов | 2 |
| Вид защиты | IP20 | Объемное сопротивление | <25 mΩ |
| Циклы коммутации | 500 | Усилие вставки на полюс, макс. | 0.6 N |
| Усилие вытягивания на полюс, макс. | 0.6 N | | |

Данные о материалах

| | | | |
|---------------------------------------|--|--------------------------------|----------------------|
| Изоляционный материал | LCP | Цветовой код | черный |
| Таблица цветов (аналогич.) | RAL 9011 | Группа изоляционного материала | IIIa |
| Сопротивление изоляции | ≥ 10 ¹⁰ Ω | Moisture Level (MSL) | 1 |
| Класс пожаростойкости UL 94 | V-0 | Основной материал контактов | Сплав медный |
| Материал контакта | Сплав меди | Поверхность контакта | Золото поверх никеля |
| Структура слоев штепсельного контакта | ≥ 2 μm Ni / ≥ 0.4 μm PdNi / ≥ 0.05 μm Au | Температура хранения, мин. | -40 °C |
| Температура хранения, макс. | 70 °C | Рабочая температура, мин. | -55 °C |
| Рабочая температура, макс. | 125 °C | | |

FFH9 S1/16V F1 B RL

Weidmüller Interface GmbH & Co. KG

Klingenbergstraße 26
D-32758 Detmold
Germany

www.weidmueller.com

Технические данные

Номинальные характеристики по IEC

| | | | |
|---|--------|-------------------------|--------|
| Номинальный ток, мин. кол-во контактов (T _u = 20 °C) | 2.8 A | Расстояние утечки, мин. | 0.4 mm |
| Зазор, мин. | 0.4 mm | | |

Номинальные характеристики по UL 1977

| | | | |
|---------------------------------|---|---|-------|
| Ссылка на утвержденные значения | В технических характеристиках приведены максимальные значения, подробные сведения см. в сертификате об утверждении. | Номинальное напряжение (UL 1977) (устаревшее) | 150 V |
|---------------------------------|---|---|-------|

Важное примечание

| | |
|------------------|--|
| Соответствие IPC | Заявление о соответствии: все изделия разрабатываются, производятся и поставляются в соответствии с установленными международными стандартами и нормами и соответствуют характеристикам, указанным в технической документации, а также обладают декоративными свойствами в соответствии с IPC-A-610, "Класс 2". Любые другие запросы информации об изделиях могут быть рассмотрены по запросу. |
|------------------|--|

Примечания

Классификации

| | | | |
|-------------|-------------|-------------|-------------|
| ETIM 8.0 | EC002637 | ETIM 9.0 | EC002637 |
| ETIM 10.0 | EC002637 | ECLASS 14.0 | 27-46-02-01 |
| ECLASS 15.0 | 27-46-02-01 | | |

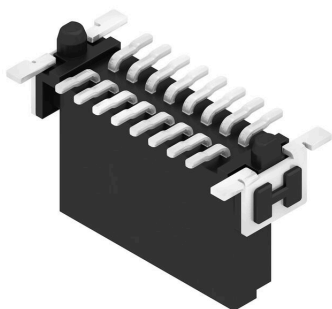
FFH9 S1/16V F1 B RL

Weidmüller Interface GmbH & Co. KG
 Klingenbergstraße 26
 D-32758 Detmold
 Germany

www.weidmueller.com

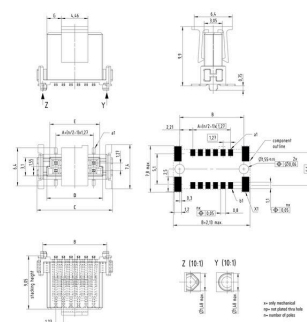
Изображения

Изображение изделия

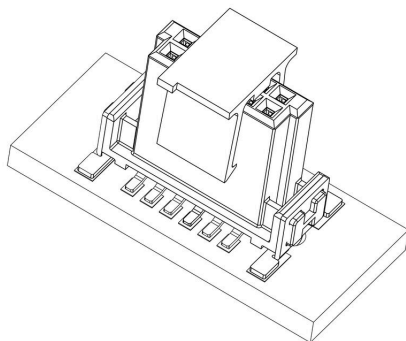


Dimensional drawing

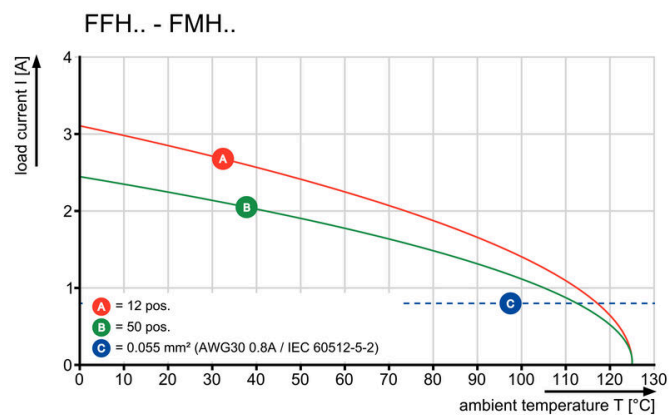
| Type | Order no. | No. of poles | A | B | C | D | E | G |
|--------------------|------------|--------------|-------|-------|-------|-------|-------|-------|
| FFH9 S1/2V F1 B RL | 2347140000 | 12 | 6,26 | 10,11 | 12,2 | 12,2 | 6,27 | 2,48 |
| FFH9 S1/2V F1 B RL | 2347260000 | 18 | 8,89 | 13,21 | 15,24 | 15,24 | 10,91 | 3,73 |
| FFH9 S1/2V F1 B RL | 2347380000 | 24 | 11,43 | 16,80 | 17,78 | 14,40 | 13,40 | 5 |
| FFH9 S1/2V F1 B RL | 2347500000 | 30 | 15,24 | 18,80 | 21,59 | 18,20 | 17,20 | 7,64 |
| FFH9 S1/2V F1 B RL | 2347620000 | 36 | 18,89 | 21,47 | 24 | 20,07 | 21,07 | 8,81 |
| FFH9 S1/2V F1 B RL | 2347740000 | 42 | 24,13 | 24,50 | 26,49 | 27,10 | 28,10 | 11,50 |
| FFH9 S1/2V F1 B RL | 2347860000 | 48 | 30,40 | 26,20 | 28,80 | 29,5 | 29,5 | 11,70 |
| FFH9 S1/2V F1 B RL | 2347980000 | 54 | 36,80 | 28,20 | 30,80 | 31,50 | 31,50 | 12,10 |
| FFH9 S1/2V F1 B RL | 2348100000 | 60 | 43,30 | 30,40 | 33,00 | 33,50 | 33,50 | 12,50 |
| FFH9 S1/2V F1 B RL | 2348220000 | 66 | 49,90 | 32,80 | 35,40 | 35,50 | 35,50 | 12,90 |



Детальный чертеж

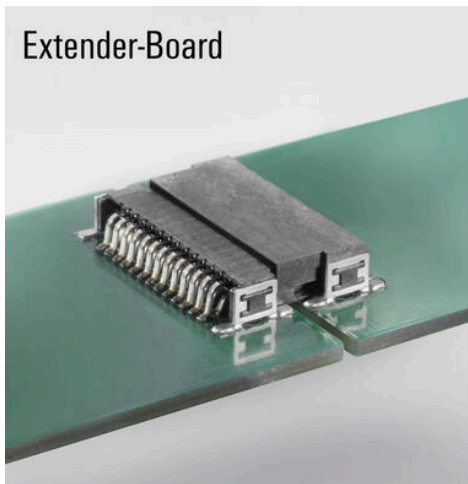


Кривая ухудшения параметров

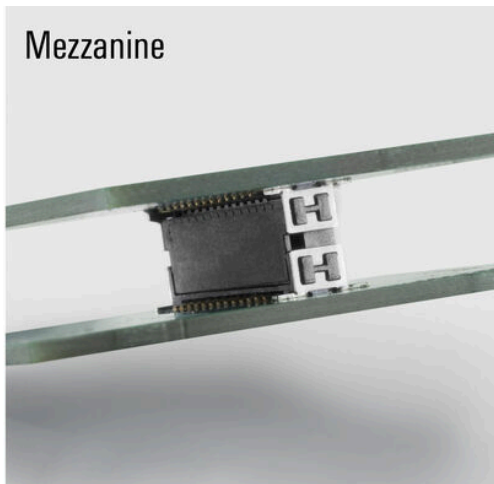


Изображения

Extender-Board



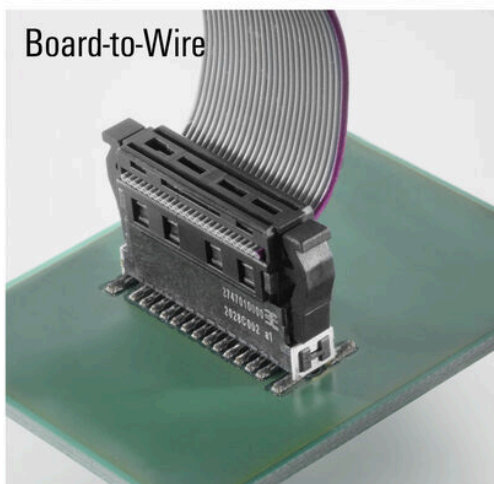
Mezzanine



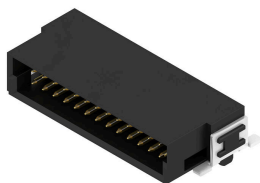
Mother-to-Daughter



Board-to-Wire



FMH – Штекерный соединитель, соединение с платой



OMNIMATE® – для соединений плата-плата

Гибкая разработка компактных устройств

Использование контактных систем, отвечающих требованиям завтрашнего дня, а также оптимизация производственных процессов являются чрезвычайно важными для разработки эффективных промышленных устройств, особенно в области Индустрии 4.0.

OMNIMATE® – эти разъемы для соединений плата-плата имеют шаг 1,27 мм и предлагают максимальную гибкость благодаря различной конструкции.

- Гибкая конструкция устройств - Плотность размещения для промышленного применения в сочетании с максимально гибкими комбинациями подключений (мезонин, материнский-дочерний элемент, расширитель-карта, кабель-плата)
- Готовность к автоматизации - Разработаны для автоматической сборки с высокоточной компланарностью контактов и SMT-фиксацией
- Надежные контакты - До 500 циклов сопряжения благодаря промышленным контактам с золочением (PdNi-Au)

• Готовность к обработке -

Высокоэффективный материал LCP для пайки методом оплавления припоя

- Масштабируемость - Различная высота с высоким перекрытием контактов позволяет использовать разные решения с 12–80 контактами.

- Максимальная миниатюризация - Простое и надежное подключение возможно даже в непростых условиях сопряжения, например, при наклоне или смещении.

Основные данные для заказа

| | | |
|------------|----------------------------|---|
| Тип | FMH S1/16H F1 B RL | Версия |
| Заказ № | 2747170000 | Штекерный соединитель печатной платы, Штырьковый |
| GTIN (EAN) | 4064675001454 | соединитель, Соединение под пайку для поверхностного монтажа, |
| Кол. | 560 ST | Шаг в мм (P): 1.27 mm, Количество полюсов: 16, 90°, Таре |

FFH9 S1/16V F1 B RL

Weidmüller Interface GmbH & Co. KG

Klingenbergstraße 26

D-32758 Detmold

Germany

www.weidmueller.com

Сопрягаемые детали

FMH1 – Штекерный соединитель, соединение с платой (общая высота 1,75 мм)



OMNIMATE® – для соединений плата-плата

Гибкая разработка компактных устройств

Использование контактных систем, отвечающих требованиям завтрашнего дня, а также оптимизация производственных процессов являются чрезвычайно важными для разработки эффективных промышленных устройств, особенно в области Индустрии 4.0.

OMNIMATE® – эти разъемы для соединений плата-плата имеют шаг 1,27 мм и предлагают максимальную гибкость благодаря различной конструкции.

- Гибкая конструкция устройств - Плотность размещения для промышленного применения в сочетании с максимально гибкими комбинациями подключений (мезонин, материнский-дочерний элемент, расширитель-карта, кабель-плата)
- Готовность к автоматизации - Разработаны для автоматической сборки с высокоточной компланарностью контактов и SMT-фиксацией
- Надежные контакты - До 500 циклов сопряжения благодаря промышленным контактам с золочением (PdNi-Au)

• Готовность к обработке -

Высокоэффективный материал LCP для пайки методом оплавления припоя

- Масштабируемость - Различная высота с высоким перекрытием контактов позволяет использовать разные решения с 12–80 контактами.

- Максимальная миниатюризация - Простое и надежное подключение возможно даже в непростых условиях сопряжения, например, при наклоне или смещении.

Основные данные для заказа

| | | | |
|------------|----------------------------|---|--|
| Тип | FMH1 S1/16V F1 B RL | Версия | |
| Заказ № | 2746990000 | Штекерный соединитель печатной платы, Штырьковый | |
| GTIN (EAN) | 4064675001232 | соединитель, Соединение под пайку для поверхностного монтажа, | |
| Кол. | 280 ST | Шаг в мм (P): 1.27 mm, Количество полюсов: 16, 180°, Tape | |

Сопрягаемые детали

FMH3 – Штекерный соединитель, соединение с платой (общая высота 3,25 мм)



OMNIMATE® – для соединений плата-плата

Гибкая разработка компактных устройств

Использование контактных систем, отвечающих требованиям завтрашнего дня, а также оптимизация производственных процессов являются чрезвычайно важными для разработки эффективных промышленных устройств, особенно в области Индустрии 4.0.

OMNIMATE® – эти разъемы для соединений плата-плата имеют шаг 1,27 мм и предлагают максимальную гибкость благодаря различной конструкции.

- Гибкая конструкция устройств - Плотность размещения для промышленного применения в сочетании с максимально гибкими комбинациями подключений (мезонин, материнский-дочерний элемент, расширитель-карта, кабель-плата)
- Готовность к автоматизации - Разработаны для автоматической сборки с высокоточной компланарностью контактов и SMT-фиксацией
- Надежные контакты - До 500 циклов сопряжения благодаря промышленным контактам с золочением (PdNi-Au)
- Готовность к обработке - Высокоэффективный материал LCP для пайки методом оплавления припоя
- Масштабируемость - Различная высота с высоким перекрытием контактов позволяет использовать разные решения с 12–80 контактами.
- Максимальная миниатюризация - Простое и надежное подключение возможно даже в непростых условиях сопряжения, например, при наклоне или смещении.

Основные данные для заказа

| | | |
|------------|----------------------------|---|
| Тип | FMH3 S1/16V F1 B RL | Версия |
| Заказ № | 2747080000 | Штекерный соединитель печатной платы, Штырьковый |
| GTIN (EAN) | 4064675001423 | соединитель, Соединение под пайку для поверхностного монтажа, |
| Кол. | 280 ST | Шаг в мм (P): 1.27 mm, Количество полюсов: 16, 180°, Tape |