

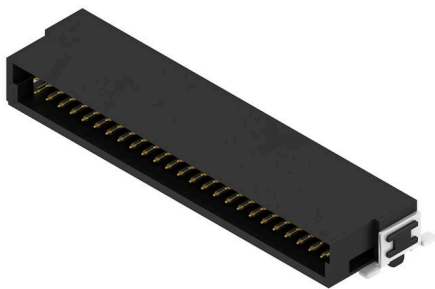
FMH S1/50H F1 B RL

Weidmüller Interface GmbH & Co. KG

Klingenbergstraße 26
D-32758 Detmold
Germany

www.weidmueller.com

Изображение изделия



OMNIMATE® – для соединений плата-плата
Гибкая разработка компактных устройств
Использование контактных систем, отвечающих требованиям завтрашнего дня, а также оптимизация производственных процессов являются чрезвычайно важными для разработки эффективных промышленных устройств, особенно в области Индустрии 4.0. OMNIMATE® – эти разъемы для соединений плата-плата имеют шаг 1,27 мм и предлагают максимальную гибкость благодаря различной конструкции.

- Гибкая конструкция устройств - Плотность размещения для промышленного применения в сочетании с максимально гибкими комбинациями подключений (мезонин, материнский-дочерний элемент, расширитель-карта, кабель-плата)
- Готовность к автоматизации - Разработаны для автоматической сборки с высокоточной компланарностью контактов и SMT-фиксацией
- Надежные контакты - До 500 циклов сопряжения благодаря промышленным контактам с золочением (PdNi-Au)
- Готовность к обработке - Высокоэффективный материал LCP для пайки методом оплавления припоя
- Масштабируемость - Различная высота с высоким перекрытием контактов позволяет использовать разные решения с 12–80 контактами.
- Максимальная миниатюризация - Простое и надежное подключение возможно даже в непростых усло-

виях сопряжения, например, при наклоне или смещении.

Основные данные для заказа

| | |
|----------------------|---|
| Версия | Штекерный соединитель печатной платы, Штырьковый соединитель, Соединение под пайку для поверхностного монтажа, Шаг в мм (P): 1.27 mm, Количество полюсов: 50, 90°, Tape |
| Заказ № | 2747220000 |
| Тип | FMH S1/50H F1 B RL |
| GTIN (EAN) | 4064675000990 |
| Кол. | 560 Штука |
| Продуктное отношение | IEC: / 2.8 A UL: 150 V |
| Упаковка | Tape |

FMH S1/50H F1 B RL

Weidmüller Interface GmbH & Co. KG

Klingenbergstraße 26
D-32758 Detmold
Germany

www.weidmueller.com

Технические данные

Сертификаты

Допуски к эксплуатации



| | |
|-----------------------|-------------------------|
| ROHS | Соответствовать |
| UL File Number Search | Сайт UL |
| Сертификат № (cURus) | E92202 |

Размеры и массы

| | | | |
|-------------|----------|-------------------|-------------|
| Глубина | 10.6 mm | Глубина (дюймов) | 0.4173 inch |
| Высота | 4.25 mm | Высота (в дюймах) | 0.1673 inch |
| Ширина | 36.83 mm | Ширина (в дюймах) | 1.45 inch |
| Масса нетто | 4.52 g | | |

Экологическое соответствие изделия

| | |
|-----------------------------|------------------------------|
| Состояние соответствия RoHS | Соответствует без исключения |
| REACH SVHC | Нет SVHC выше 0,1 wt% |

Упаковка

| | | | |
|----------|-----------|------------|-----------|
| Упаковка | Tape | Длина VPE | 350.00 mm |
| VPE c | 345.00 mm | Высота VPE | 135.00 mm |

Системные характеристики

| | | | |
|--------------------------------|---|---|---------------------|
| Серия изделия | OMNIMATE Signal – Плата-плата | Вид соединения | Соединение с платой |
| Монтаж на печатной плате | Соединение под пайку для поверхностного монтажа | Шаг в мм (P) | 1.27 mm |
| Шаг в дюймах (P) | 0.050 " | Угол вывода | 90° |
| Количество полюсов | 50 | Количество контактных штырьков на полюс | 1 |
| Компланарность: | 0.1 mm | Количество рядов | 1 |
| Количество полюсных рядов | 2 | Вид защиты | IP20 |
| Объемное сопротивление | <25 mΩ | Циклы коммутации | 500 |
| Усилие вставки на полюс, макс. | 0.6 N | Усилие вытягивания на полюс, макс. | 0.6 N |

Данные о материалах

| | | | |
|---------------------------------------|--|--------------------------------|----------------------|
| Изоляционный материал | LCP | Цветовой код | черный |
| Таблица цветов (аналогич.) | RAL 9011 | Группа изоляционного материала | IIIa |
| Сопротивление изоляции | ≥ 10 ¹⁰ Ω | Moisture Level (MSL) | 1 |
| Класс пожаростойкости UL 94 | V-0 | Основной материал контактов | Сплав медный |
| Материал контакта | Сплав меди | Поверхность контакта | Золото поверх никеля |
| Структура слоев штепсельного контакта | ≥ 2 μm Ni / ≥ 0.4 μm PdNi / ≥ 0.05 μm Au | Температура хранения, мин. | -40 °C |
| Температура хранения, макс. | 70 °C | Рабочая температура, мин. | -55 °C |
| Рабочая температура, макс. | 125 °C | | |

Номинальные характеристики по IEC

| | | | |
|---|--------|-------------------------|--------|
| Номинальный ток, мин. кол-во контактов (T _u = 20 °C) | 2.8 A | Расстояние утечки, мин. | 0.4 mm |
| Зазор, мин. | 0.4 mm | | |

FMH S1/50H F1 B RL

Weidmüller Interface GmbH & Co. KG

Klingenbergstraße 26

D-32758 Detmold

Germany

www.weidmueller.com

Технические данные

Номинальные характеристики по UL 1977

| | | | |
|---------------------------------|---|---|-------|
| Ссылка на утвержденные значения | В технических характеристиках приведены максимальные значения, подробные сведения см. в сертификате об утверждении. | Номинальное напряжение (UL 1977) (устаревшее) | 150 V |
|---------------------------------|---|---|-------|

Важное примечание

| | |
|------------------|--|
| Соответствие IPC | Заявление о соответствии: все изделия разрабатываются, производятся и поставляются в соответствии с установленными международными стандартами и нормами и соответствуют характеристикам, указанным в технической документации, а также обладают декоративными свойствами в соответствии с IPC-A-610, "Класс 2". Любые другие запросы информации об изделиях могут быть рассмотрены по запросу. |
|------------------|--|

Примечания

Классификации

| | | | |
|-------------|-------------|-------------|-------------|
| ETIM 8.0 | EC002637 | ETIM 9.0 | EC002637 |
| ETIM 10.0 | EC002637 | ECLASS 14.0 | 27-46-02-01 |
| ECLASS 15.0 | 27-46-02-01 | | |

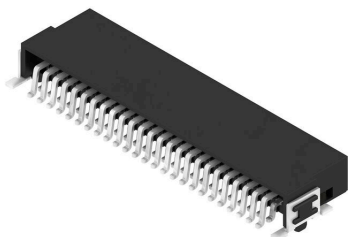
FMH S1/50H F1 B RL

Weidmüller Interface GmbH & Co. KG
 Klingenbergstraße 26
 D-32758 Detmold
 Germany

www.weidmueller.com

Изображения

Изображение изделия



Dimensional drawing

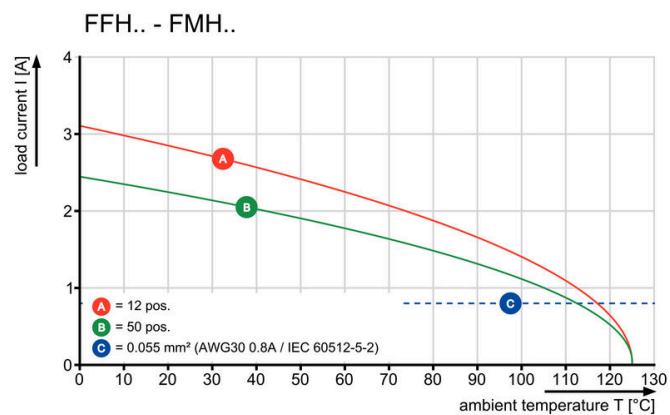
| Type | Order no. | No. of poles | A | B | C | D | E |
|--------------------|------------|--------------|-------|-------|-------|-------|-------|
| FMH S1/24H F1 B RL | 2347190000 | 12 | 8,26 | 10,77 | 12,2 | 13,2 | 13,2 |
| FMH S1/30H F1 B RL | 2347190000 | 16 | 8,89 | 11,31 | 12,84 | 13,75 | 13,75 |
| FMH S1/36H F1 B RL | 2347190000 | 20 | 11,43 | 13,65 | 17,28 | 18,60 | 18,60 |
| FMH S1/42H F1 B RL | 2347190000 | 24 | 11,20 | 13,60 | 21,59 | 18,40 | 17,40 |
| FMH S1/48H F1 B RL | 2347190000 | 28 | 11,60 | 14,45 | 24,4 | 22,22 | 21,22 |
| FMH S1/54H F1 B RL | 2347190000 | 36 | 14,15 | 16,55 | 28,68 | 27,35 | 26,35 |
| FMH S1/60H F1 B RL | 2347190000 | 40 | 14,40 | 16,8 | 30,6 | 28,7 | 27,7 |
| FMH S1/66H F1 B RL | 2347190000 | 48 | 17,15 | 19,15 | 36,0 | 33,7 | 32,7 |
| FMH S1/72H F1 B RL | 2347190000 | 56 | 17,15 | 19,15 | 40,2 | 36,13 | 35,13 |
| FMH S1/78H F1 B RL | 2347190000 | 64 | 17,15 | 19,15 | 44,4 | 38,56 | 37,56 |



Детальный чертеж



Кривая ухудшения параметров



Изображения

