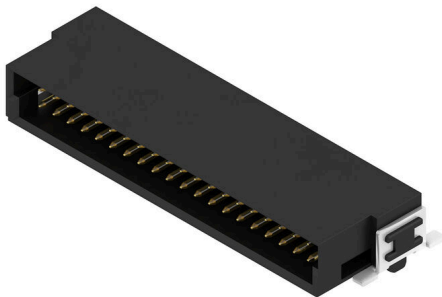


**FMH S1/40H F1 B RL**

**Weidmüller Interface GmbH & Co. KG**  
Klingenbergstraße 26  
D-32758 Detmold  
Germany

www.weidmueller.com

**Изображение изделия**



OMNIMATE® – для соединений плата-плата  
Гибкая разработка компактных устройств  
Использование контактных систем, отвечающих требованиям завтрашнего дня, а также оптимизация производственных процессов являются чрезвычайно важными для разработки эффективных промышленных устройств, особенно в области Индустрии 4.0. OMNIMATE® – эти разъемы для соединений плата-плата имеют шаг 1,27 мм и предлагают максимальную гибкость благодаря различной конструкции.

- Гибкая конструкция устройств - Плотность размещения для промышленного применения в сочетании с максимально гибкими комбинациями подключений (мезонин, материнский-дочерний элемент, расширитель-карта, кабель-плата)
- Готовность к автоматизации - Разработаны для автоматической сборки с высокоточной компланарностью контактов и SMT-фиксацией
- Надежные контакты - До 500 циклов сопряжения благодаря промышленным контактам с золочением (PdNi-Au)
- Готовность к обработке - Высокоэффективный материал LCP для пайки методом оплавления припоя
- Масштабируемость - Различная высота с высоким перекрытием контактов позволяет использовать разные решения с 12–80 контактами.
- Максимальная миниатюризация - Простое и надежное подключение возможно даже в непростых усло-

виях сопряжения, например, при наклоне или смещении.

**Основные данные для заказа**

Версия	Штекерный соединитель печатной платы, Штырьковый соединитель, Соединение под пайку для поверхностного монтажа, Шаг в мм (P): 1.27 mm, Количество полюсов: 40, 90°, Tape
Заказ №	<a href="#">2747210000</a>
Тип	FMH S1/40H F1 B RL
GTIN (EAN)	4064675001034
Кол.	560 Штука
Продуктное отношение	IEC: / 2.8 A UL: 150 V
Упаковка	Tape

**FMH S1/40H F1 B RL**

**Weidmüller Interface GmbH & Co. KG**

Klingenbergstraße 26  
D-32758 Detmold  
Germany

www.weidmueller.com

**Технические данные**

**Сертификаты**

Допуски к эксплуатации



ROHS	Соответствовать
UL File Number Search	<a href="#">Сайт UL</a>
Сертификат № (cURus)	E92202

**Размеры и массы**

Глубина	10.6 mm	Глубина (дюймов)	0.4173 inch
Высота	4.25 mm	Высота (в дюймах)	0.1673 inch
Ширина	30.48 mm	Ширина (в дюймах)	1.2 inch
Масса нетто	3.98 g		

**Экологическое соответствие изделия**

Состояние соответствия RoHS	Соответствует без исключения
REACH SVHC	Нет SVHC выше 0,1 wt%

**Упаковка**

Упаковка	Tape	Длина VPE	350.00 mm
VPE c	340.00 mm	Высота VPE	135.00 mm

**Системные характеристики**

Серия изделия	OMNIMATE Signal – Плата-плата	Вид соединения	Соединение с платой
Монтаж на печатной плате	Соединение под пайку для поверхностного монтажа	Шаг в мм (P)	1.27 mm
Шаг в дюймах (P)	0.050 "	Угол вывода	90°
Количество полюсов	40	Количество контактных штырьков на полюс	1
Компланарность:	0.1 mm	Количество рядов	1
Количество полюсных рядов	2	Вид защиты	IP20
Объемное сопротивление	<25 mΩ	Циклы коммутации	500
Усилие вставки на полюс, макс.	0.6 N	Усилие вытягивания на полюс, макс.	0.6 N

**Данные о материалах**

Изоляционный материал	LCP	Цветовой код	черный
Таблица цветов (аналогич.)	RAL 9011	Группа изоляционного материала	IIIa
Сопротивление изоляции	≥ 10 <sup>10</sup> Ω	Moisture Level (MSL)	1
Класс пожаростойкости UL 94	V-0	Основной материал контактов	Сплав медный
Материал контакта	Сплав меди	Поверхность контакта	Золото поверх никеля
Структура слоев штепсельного контакта	≥ 2 μm Ni / ≥ 0.4 μm PdNi / ≥ 0.05 μm Au	Температура хранения, мин.	-40 °C
Температура хранения, макс.	70 °C	Рабочая температура, мин.	-55 °C
Рабочая температура, макс.	125 °C		

**Номинальные характеристики по IEC**

Номинальный ток, мин. кол-во контактов (T <sub>u</sub> = 20 °C)	2.8 A	Расстояние утечки, мин.	0.4 mm
Зазор, мин.	0.4 mm		

## FMH S1/40H F1 B RL

**Weidmüller Interface GmbH & Co. KG**

Klingenbergstraße 26

D-32758 Detmold

Germany

[www.weidmueller.com](http://www.weidmueller.com)

## Технические данные

### Номинальные характеристики по UL 1977

Ссылка на утвержденные значения	В технических характеристиках приведены максимальные значения, подробные сведения см. в сертификате об утверждении.	Номинальное напряжение (UL 1977) (устаревшее)	150 V
---------------------------------	---	---	-------

### Важное примечание

Соответствие IPC	Заявление о соответствии: все изделия разрабатываются, производятся и поставляются в соответствии с установленными международными стандартами и нормами и соответствуют характеристикам, указанным в технической документации, а также обладают декоративными свойствами в соответствии с IPC-A-610, "Класс 2". Любые другие запросы информации об изделиях могут быть рассмотрены по запросу.
------------------	--

Примечания

### Классификации

ETIM 8.0	EC002637	ETIM 9.0	EC002637
ETIM 10.0	EC002637	ECLASS 14.0	27-46-02-01
ECLASS 15.0	27-46-02-01		

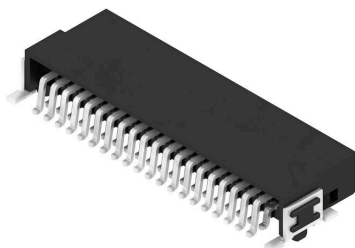
## FMH S1/40H F1 B RL

**Weidmüller Interface GmbH & Co. KG**  
 Klingenbergstraße 26  
 D-32758 Detmold  
 Germany

www.weidmueller.com

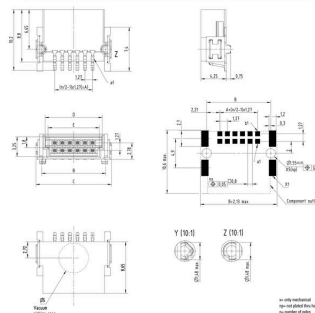
## Изображения

### Изображение изделия



### Dimensional drawing

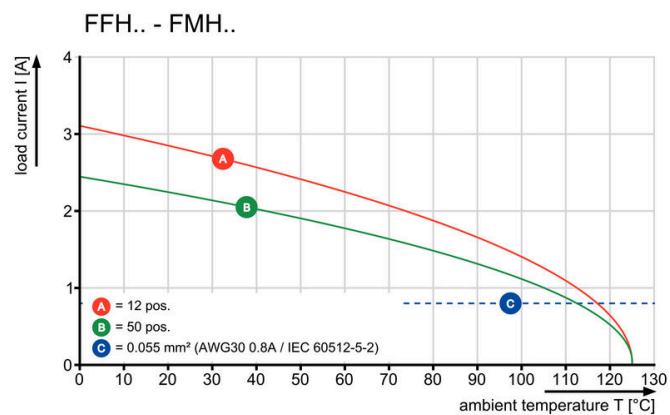
Type	Order no.	No. of poles	A	B	C	D	E
FMH S1/24H F1 B RL	2347190000	12	8,26	10,77	12,2	13,2	13,2
FMH S1/30H F1 B RL	2347190000	16	8,89	11,31	12,84	13,75	13,75
FMH S1/36H F1 B RL	2347190000	20	11,43	13,85	15,38	16,29	16,29
FMH S1/40H F1 B RL	2347190000	25	15,24	18,60	21,09	18,40	17,40
FMH S1/48H F1 B RL	2347190000	30	19,05	23,45	26,4	22,22	21,22
FMH S1/48H F1 B RL	2347190000	40	24,13	28,59	30,48	27,39	26,39
FMH S1/54H F1 B RL	2347190000	40	30,48	34,9	36,61	33,2	32,2
FMH S1/54H F1 B RL	2347190000	48	41,27	46,13	48,28	45,13	44,13
FMH S1/54H F1 B RL	2347190000	60	48,27	53,65	56,68	52,76	51,76



### Детальный чертеж



### Кривая ухудшения параметров



Изображения

