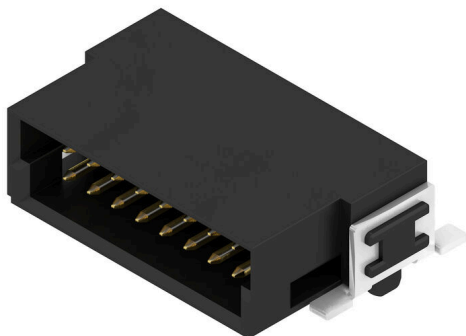


FMH S1/16H F1 B RL

Weidmüller Interface GmbH & Co. KG
 Klingenbergstraße 26
 D-32758 Detmold
 Germany

www.weidmueller.com

Изображение изделия



OMNIMATE® – для соединений плата-плата
 Гибкая разработка компактных устройств
 Использование контактных систем, отвечающих требованиям завтрашнего дня, а также оптимизация производственных процессов являются чрезвычайно важными для разработки эффективных промышленных устройств, особенно в области Индустрии 4.0. OMNIMATE® – эти разъемы для соединений плата-плата имеют шаг 1,27 мм и предлагают максимальную гибкость благодаря различной конструкции.

- Гибкая конструкция устройств - Плотность размещения для промышленного применения в сочетании с максимально гибкими комбинациями подключений (мезонин, материнский-дочерний элемент, расширитель-карта, кабель-плата)
- Готовность к автоматизации - Разработаны для автоматической сборки с высокоточной компланарностью контактов и SMT-фиксацией
- Надежные контакты - До 500 циклов сопряжения благодаря промышленным контактам с золочением (PdNi-Au)
- Готовность к обработке - Высокоэффективный материал LCP для пайки методом оплавления припоя
- Масштабируемость - Различная высота с высоким перекрытием контактов позволяет использовать разные решения с 12–80 контактами.
- Максимальная миниатюризация - Простое и надежное подключение возможно даже в непростых усло-

виях сопряжения, например, при наклоне или смещении.

Основные данные для заказа

Версия	Штекерный соединитель печатной платы, Штырьковый соединитель, Соединение под пайку для поверхностного монтажа, Шаг в мм (P): 1.27 mm, Количество полюсов: 16, 90°, Tape
Заказ №	2747170000
Тип	FMH S1/16H F1 B RL
GTIN (EAN)	4064675001454
Кол.	560 Штука
Продуктное отношение	IEC: / 2.8 A UL: 150 V
Упаковка	Tape

FMH S1/16H F1 B RL

Weidmüller Interface GmbH & Co. KG

Klingenbergstraße 26
D-32758 Detmold
Germany

www.weidmueller.com

Технические данные

Сертификаты

Допуски к эксплуатации



ROHS	Соответствовать
UL File Number Search	Сайт UL
Сертификат № (cURus)	E92202

Размеры и массы

Глубина	10.6 mm	Глубина (дюймов)	0.4173 inch
Высота	4.25 mm	Высота (в дюймах)	0.1673 inch
Ширина	15.24 mm	Ширина (в дюймах)	0.6 inch
Масса нетто	3.15 g		

Экологическое соответствие изделия

Состояние соответствия RoHS	Соответствует без исключения
REACH SVHC	Нет SVHC выше 0,1 wt%

Упаковка

Упаковка	Tape	Длина VPE	350.00 mm
VPE c	345.00 mm	Высота VPE	135.00 mm

Системные характеристики

Серия изделия	OMNIMATE Signal – Плата-плата	Вид соединения	Соединение с платой
Монтаж на печатной плате	Соединение под пайку для поверхностного монтажа	Шаг в мм (P)	1.27 mm
Шаг в дюймах (P)	0.050 "	Угол вывода	90°
Количество полюсов	16	Количество контактных штырьков на полюс	1
Компланарность:	0.1 mm	Количество рядов	1
Количество полюсных рядов	2	Вид защиты	IP20
Объемное сопротивление	<25 mΩ	Циклы коммутации	500
Усилие вставки на полюс, макс.	0.6 N	Усилие вытягивания на полюс, макс.	0.6 N

Данные о материалах

Изоляционный материал	LCP	Цветовой код	черный
Таблица цветов (аналогич.)	RAL 9011	Группа изоляционного материала	IIIa
Сопротивление изоляции	≥ 10 ¹⁰ Ω	Moisture Level (MSL)	1
Класс пожаростойкости UL 94	V-0	Основной материал контактов	Сплав медный
Материал контакта	Сплав меди	Поверхность контакта	Золото поверх никеля
Структура слоев штепсельного контакта	≥ 2 μm Ni / ≥ 0.4 μm PdNi / ≥ 0.05 μm Au	Температура хранения, мин.	-40 °C
Температура хранения, макс.	70 °C	Рабочая температура, мин.	-55 °C
Рабочая температура, макс.	125 °C		

Номинальные характеристики по IEC

Номинальный ток, мин. кол-во контактов (Tu = 20 °C)	2.8 A	Расстояние утечки, мин.	0.4 mm
Зазор, мин.	0.4 mm		

FMH S1/16H F1 B RL

Weidmüller Interface GmbH & Co. KG

Klingenbergstraße 26

D-32758 Detmold

Germany

www.weidmueller.com

Технические данные

Номинальные характеристики по UL 1977

Ссылка на утвержденные значения	В технических характеристиках приведены максимальные значения, подробные сведения см. в сертификате об утверждении.	Номинальное напряжение (UL 1977) (устаревшее)	150 V
---------------------------------	---	---	-------

Важное примечание

Соответствие IPC	Заявление о соответствии: все изделия разрабатываются, производятся и поставляются в соответствии с установленными международными стандартами и нормами и соответствуют характеристикам, указанным в технической документации, а также обладают декоративными свойствами в соответствии с IPC-A-610, "Класс 2". Любые другие запросы информации об изделиях могут быть рассмотрены по запросу.
------------------	--

Примечания

Классификации

ETIM 8.0	EC002637	ETIM 9.0	EC002637
ETIM 10.0	EC002637	ECLASS 14.0	27-46-02-01
ECLASS 15.0	27-46-02-01		

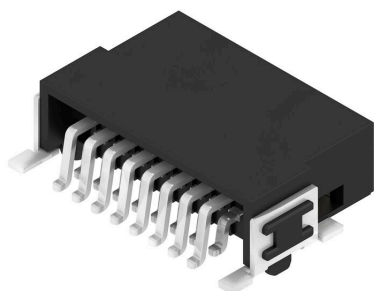
FMH S1/16H F1 B RL

Weidmüller Interface GmbH & Co. KG
 Klingenbergstraße 26
 D-32758 Detmold
 Germany

www.weidmueller.com

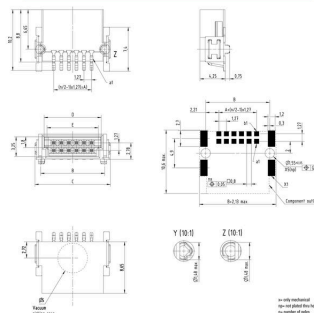
Изображения

Изображение изделия

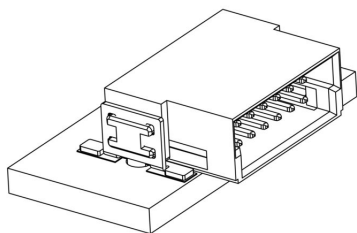


Dimensional drawing

Type	Order no.	No. of poles	A	B	C	D	E
FMH S1/16H F1 B RL	2347190000	16	8,26	10,77	12,2	13,2	13,2
FMH S1/16H F1 B RL	2347190000	16	8,89	11,31	12,74	13,75	13,75
FMH S1/20H F1 B RL	2347190000	20	11,43	14,85	17,38	18,40	18,40
FMH S1/20H F1 B RL	2347190000	20	12,06	15,60	18,13	19,15	19,15
FMH S1/24H F1 B RL	2347190000	24	14,91	19,45	21,98	23,00	23,00
FMH S1/24H F1 B RL	2347190000	24	15,54	20,20	22,73	23,75	23,75
FMH S1/32H F1 B RL	2347190000	32	19,83	25,35	28,88	30,00	30,00
FMH S1/32H F1 B RL	2347190000	32	20,46	26,10	29,63	30,75	30,75
FMH S1/40H F1 B RL	2347190000	40	24,15	30,27	33,80	35,00	35,00
FMH S1/40H F1 B RL	2347190000	40	24,78	31,02	34,55	35,75	35,75
FMH S1/48H F1 B RL	2347190000	48	29,67	36,15	40,68	42,00	42,00
FMH S1/48H F1 B RL	2347190000	48	30,30	36,90	41,43	42,75	42,75



Детальный чертеж



Кривая ухудшения параметров



Изображения

