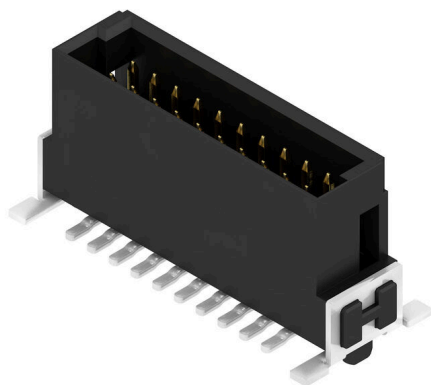


**FMH3 S1/20V F1 B RL**

**Weidmüller Interface GmbH & Co. KG**  
 Klingenbergstraße 26  
 D-32758 Detmold  
 Germany

www.weidmueller.com

**Изображение изделия**



OMNIMATE® – для соединений плата-плата  
 Гибкая разработка компактных устройств  
 Использование контактных систем, отвечающих требованиям завтрашнего дня, а также оптимизация производственных процессов являются чрезвычайно важными для разработки эффективных промышленных устройств, особенно в области Индустрии 4.0.  
 OMNIMATE® – эти разъемы для соединений плата-плата имеют шаг 1,27 мм и предлагают максимальную гибкость благодаря различной конструкции.

- Гибкая конструкция устройств - Плотность размещения для промышленного применения в сочетании с максимально гибкими комбинациями подключений (мезонин, материнский-дочерний элемент, расширитель-карта, кабель-плата)
- Готовность к автоматизации - Разработаны для автоматической сборки с высокоточной компланарностью контактов и SMT-фиксацией
- Надежные контакты - До 500 циклов сопряжения благодаря промышленным контактам с золочением (PdNi-Au)
- Готовность к обработке - Высокоэффективный материал LCP для пайки методом оплавления припоя
- Масштабируемость - Различная высота с высоким перекрытием контактов позволяет использовать разные решения с 12–80 контактами.
- Максимальная миниатюризация - Простое и надежное подключение возможно даже в непростых усло-

виях сопряжения, например, при наклоне или смещении.

**Основные данные для заказа**

Версия	Штекерный соединитель печатной платы, Штырьковый соединитель, Соединение под пайку для поверхностного монтажа, Шаг в мм (P): 1.27 мм, Количество полюсов: 20, 180°, Tape
Заказ №	<a href="#">2747090000</a>
Тип	FMH3 S1/20V F1 B RL
GTIN (EAN)	4064675001171
Кол.	280 Штука
Продуктное отношение	IEC: / 2.8 A UL: 150 V
Упаковка	Tape

## FMH3 S1/20V F1 B RL

**Weidmüller Interface GmbH & Co. KG**

Klingenbergstraße 26

D-32758 Detmold

Germany

www.weidmueller.com

## Технические данные

### Сертификаты

Допуски к эксплуатации



ROHS Соответствовать

UL File Number Search [Сайт UL](#)

Сертификат № (cURus) E92202

### Размеры и массы

Глубина	7.4 mm	Глубина (дюймов)	0.2913 inch
Высота	9.1 mm	Высота (в дюймах)	0.3583 inch
Ширина	17.78 mm	Ширина (в дюймах)	0.7 inch
Масса нетто	5.86 g		

### Экологическое соответствие изделия

Состояние соответствия RoHS Соответствует без исключения

REACH SVHC Нет SVHC выше 0,1 wt%

### Упаковка

Упаковка	Tape	Длина VPE	350.00 mm
VPE с	345.00 mm	Высота VPE	135.00 mm

### Системные характеристики

Серия изделия	OMNIMATE Signal - Плата-плата	Вид соединения	Соединение с платой
Монтаж на печатной плате	Соединение под пайку для поверхностного монтажа	Шаг в мм (P)	1.27 mm
Шаг в дюймах (P)	0.050 "	Угол вывода	180°
Количество полюсов	20	Количество контактных штырьков на полюс	1
Компланарность:	0.1 mm	Количество рядов	1
Количество полюсных рядов	2	Вид защиты	IP20
Объемное сопротивление	<25 mΩ	Циклы коммутации	500
Усилие вставки на полюс, макс.	0.6 N	Усилие вытягивания на полюс, макс.	0.6 N

### Данные о материалах

Изоляционный материал	LCP	Цветовой код	черный
Таблица цветов (аналогич.)	RAL 9011	Группа изоляционного материала	IIIa
Сопротивление изоляции	≥ 10 <sup>10</sup> Ω	Moisture Level (MSL)	1
Класс пожаростойкости UL 94	V-0	Основной материал контактов	Сплав медный
Материал контакта	Сплав меди	Поверхность контакта	Золото поверх никеля
Структура слоев штепсельного контакта	≥ 2 μm Ni / ≥ 0.4 μm PdNi / ≥ 0.05 μm Au	Температура хранения, мин.	-40 °C
Температура хранения, макс.	70 °C	Рабочая температура, мин.	-55 °C
Рабочая температура, макс.	125 °C		

### Номинальные характеристики по IEC

Номинальный ток, мин. кол-во контактов (T <sub>u</sub> = 20 °C)	2.8 A	Расстояние утечки, мин.	0.4 mm
Зазор, мин.	0.4 mm		

Дата создания 02.03.2026 12:59:55 MEZ

Статус каталога / Изображения

## FMH3 S1/20V F1 B RL

**Weidmüller Interface GmbH & Co. KG**

Klingenbergstraße 26

D-32758 Detmold

Germany

[www.weidmueller.com](http://www.weidmueller.com)

## Технические данные

### Номинальные характеристики по UL 1977

Ссылка на утвержденные значения	В технических характеристиках приведены максимальные значения, подробные сведения см. в сертификате об утверждении.	Номинальное напряжение (UL 1977) (устаревшее)	150 V
---------------------------------	---	---	-------

### Важное примечание

Соответствие IPC	Заявление о соответствии: все изделия разрабатываются, производятся и поставляются в соответствии с установленными международными стандартами и нормами и соответствуют характеристикам, указанным в технической документации, а также обладают декоративными свойствами в соответствии с IPC-A-610, "Класс 2". Любые другие запросы информации об изделиях могут быть рассмотрены по запросу.		
------------------	--	--	--

Примечания

### Классификации

ETIM 8.0	EC002637	ETIM 9.0	EC002637
ETIM 10.0	EC002637	ECLASS 14.0	27-46-02-01
ECLASS 15.0	27-46-02-01		

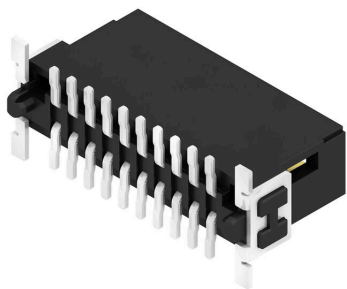
## FMH3 S1/20V F1 B RL

**Weidmüller Interface GmbH & Co. KG**  
 Klingenbergstraße 26  
 D-32758 Detmold  
 Germany

www.weidmueller.com

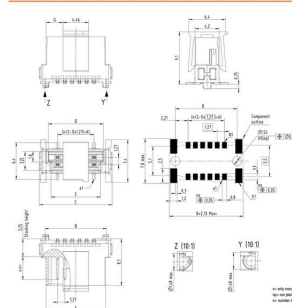
## Изображения

### Изображение изделия



### Dimensional drawing

Name	Order no.	No. of poles	A	B	C	D	E	F	G
FMH3 S1/20V F1 B RL	278710000	12	6,95	10,17	12,7	8,57	8,57	10,17	2,98
FMH3 S1/20V F1 B RL	278710000	12	6,95	13,17	15,7	11,17	11,17	12,7	4,93
FMH3 S1/20V F1 B RL	278710000	24	11,43	16,45	17,78	14,45	13,45	14,45	5,4
FMH3 S1/20V F1 B RL	278710000	24	11,43	19,45	21,78	16,45	14,45	15,45	7,4
FMH3 S1/20V F1 B RL	278710000	32	14,93	21,47	24,4	21,47	21,47	21,47	9,31
FMH3 S1/20V F1 B RL	278710000	48	24,5	34,5	36,4	34,5	34,5	34,5	11,8
FMH3 S1/20V F1 B RL	278710000	64	33,48	44,1	46,5	44,1	44,1	44,1	16,2
FMH3 S1/20V F1 B RL	278710000	80	41,31	52,33	54,3	51,3	51,3	51,3	20,4
FMH3 S1/20V F1 B RL	278710000	96	49,15	61,35	63,3	60,3	60,3	60,3	24,6



### Детальный чертеж



### Кривая ухудшения параметров



Изображения

