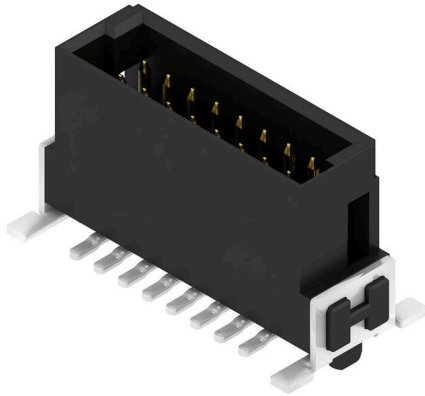


FMH3 S1/16V F1 B RL

Weidmüller Interface GmbH & Co. KG
Klingenbergstraße 26
D-32758 Detmold
Germany

www.weidmueller.com

Изображение изделия



OMNIMATE® – для соединений плата-плата
Гибкая разработка компактных устройств
Использование контактных систем, отвечающих требованиям завтрашнего дня, а также оптимизация производственных процессов являются чрезвычайно важными для разработки эффективных промышленных устройств, особенно в области Индустрии 4.0. OMNIMATE® – эти разъемы для соединений плата-плата имеют шаг 1,27 мм и предлагают максимальную гибкость благодаря различной конструкции.

- Гибкая конструкция устройств - Плотность размещения для промышленного применения в сочетании с максимально гибкими комбинациями подключений (мезонин, материнский-дочерний элемент, расширитель-карта, кабель-плата)
- Готовность к автоматизации - Разработаны для автоматической сборки с высокоточной компланарностью контактов и SMT-фиксацией
- Надежные контакты - До 500 циклов сопряжения благодаря промышленным контактам с золочением (PdNi-Au)
- Готовность к обработке - Высокоэффективный материал LCP для пайки методом оплавления припоя
- Масштабируемость - Различная высота с высоким перекрытием контактов позволяет использовать разные решения с 12–80 контактами.
- Максимальная миниатюризация - Простое и надежное подключение возможно даже в непростых усло-

виях сопряжения, например, при наклоне или смещении.

Основные данные для заказа

Версия	Штекерный соединитель печатной платы, Штырьковый соединитель, Соединение под пайку для поверхностного монтажа, Шаг в мм (P): 1.27 мм, Количество полюсов: 16, 180°, Tape
Заказ №	2747080000
Тип	FMH3 S1/16V F1 B RL
GTIN (EAN)	4064675001423
Кол.	280 Штука
Продуктное отношение	IEC: / 2.8 A UL: 150 V
Упаковка	Tape
Статус поставки	Эта артикул в перспективе будет недоступен.
Последняя дата заказа	2026-12-31T00:00:00+01:00

FMH3 S1/16V F1 B RL

Weidmüller Interface GmbH & Co. KG

Klingenbergstraße 26

D-32758 Detmold

Germany

www.weidmueller.com

Технические данные

Сертификаты

Допуски к эксплуатации



ROHS Соответствовать

UL File Number Search [Сайт UL](#)

Сертификат № (cURus) E92202

Размеры и массы

Глубина	7.4 mm	Глубина (дюймов)	0.2913 inch
Высота	9.1 mm	Высота (в дюймах)	0.3583 inch
Ширина	15.24 mm	Ширина (в дюймах)	0.6 inch
Масса нетто	5.55 g		

Экологическое соответствие изделия

Состояние соответствия RoHS Соответствует без исключения

REACH SVHC Нет SVHC выше 0,1 wt%

Упаковка

Упаковка	Tape	Длина VPE	350.00 mm
VPE с	345.00 mm	Высота VPE	135.00 mm

Системные характеристики

Серия изделия	OMNIMATE Signal - Плата-плата	Вид соединения	Соединение с платой
Монтаж на печатной плате	Соединение под пайку для поверхностного монтажа	Шаг в мм (P)	1.27 mm
Шаг в дюймах (P)	0.050 "	Угол вывода	180°
Количество полюсов	16	Количество контактных штырьков на полюс	1
Компланарность:	0.1 mm	Количество рядов	1
Количество полюсных рядов	2	Вид защиты	IP20
Объемное сопротивление	<25 mΩ	Циклы коммутации	500
Усилие вставки на полюс, макс.	0.6 N	Усилие вытягивания на полюс, макс.	0.6 N

Данные о материалах

Изоляционный материал	LCP	Цветовой код	черный
Таблица цветов (аналогич.)	RAL 9011	Группа изоляционного материала	IIIa
Сопротивление изоляции	$\geq 10^{10} \Omega$	Moisture Level (MSL)	1
Класс пожаростойкости UL 94	V-0	Основной материал контактов	Сплав медный
Материал контакта	Сплав меди	Поверхность контакта	Золото поверх никеля
Структура слоев штепсельного контакта	$\geq 2 \mu\text{m Ni} / \geq 0.4 \mu\text{m PdNi} / \geq 0.05 \mu\text{m Au}$	Температура хранения, мин.	-40 °C
Температура хранения, макс.	70 °C	Рабочая температура, мин.	-55 °C
Рабочая температура, макс.	125 °C		

Номинальные характеристики по IEC

Номинальный ток, мин. кол-во контактов ($T_u = 20 \text{ °C}$)	2.8 A	Расстояние утечки, мин.	0.4 mm
Зазор, мин.	0.4 mm		

Дата создания 27.06.2026 03:10:14 MEZ

Статус каталога / Изображения

FMH3 S1/16V F1 B RL

Weidmüller Interface GmbH & Co. KG
Klingenbergstraße 26
D-32758 Detmold
Germany

www.weidmueller.com

Технические данные

Номинальные характеристики по UL 1977

Ссылка на утвержденные значения	В технических характеристиках приведены максимальные значения, подробные сведения см. в сертификате об утверждении.	Номинальное напряжение (UL 1977) (устаревшее)	150 V
---------------------------------	---	---	-------

Важное примечание

Соответствие IPC	Заявление о соответствии: все изделия разрабатываются, производятся и поставляются в соответствии с установленными международными стандартами и нормами и соответствуют характеристикам, указанным в технической документации, а также обладают декоративными свойствами в соответствии с IPC-A-610, "Класс 2". Любые другие запросы информации об изделиях могут быть рассмотрены по запросу.
------------------	--

Примечания

Классификации

ETIM 8.0	EC002637	ETIM 9.0	EC002637
ETIM 10.0	EC002637	ECLASS 14.0	27-46-02-01
ECLASS 15.0	27-46-02-01		

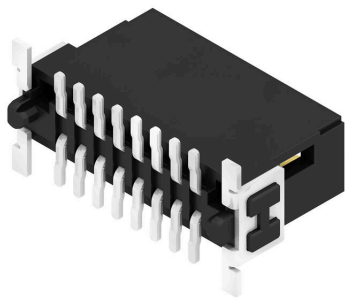
FMH3 S1/16V F1 B RL

Weidmüller Interface GmbH & Co. KG
 Klingenbergstraße 26
 D-32758 Detmold
 Germany

www.weidmueller.com

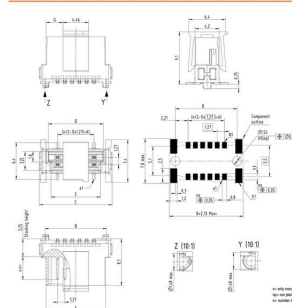
Изображения

Изображение изделия



Dimensional drawing

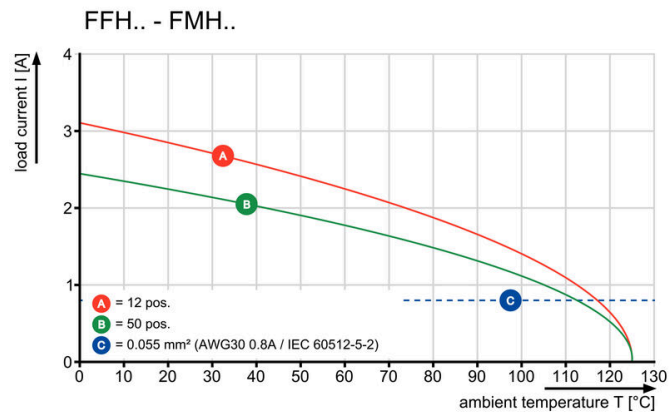
Name	Order no.	No. of pins	A	B	C	D	E	F	G
FMH3 S1/16V F1 B RL	274710000	12	6,95	10,17	12,7	8,57	8,57	10,17	2,98
FMH3 S1/16V F1 B RL	274710000	12	6,95	13,31	15,24	11,17	11,17	12,7	4,33
FMH3 S1/16V F1 B RL	274710000	24	11,43	16,45	17,78	14,63	13,95	14,63	5,4
FMH3 S1/16V F1 B RL	274710000	24	11,43	19,61	21,01	16,48	14,63	14,63	7,4
FMH3 S1/16V F1 B RL	274710000	32	14,85	21,47	24,4	21,27	21,27	21,27	9,31
FMH3 S1/16V F1 B RL	274710000	48	24,13	29,43	34,48	31,25	29,25	29,25	11,43
FMH3 S1/16V F1 B RL	274710000	64	33,48	38,1	38,1	35,1	32,1	34,5	15,42
FMH3 S1/16V F1 B RL	274710000	80	41,31	46,23	48,25	45,1	44,12	44,12	20,4
FMH3 S1/16V F1 B RL	274710000	96	49,15	53,85	55,88	52,75	51,75	51,75	24,45



Детальный чертеж



Кривая ухудшения параметров



Изображения

