

## FP PRO TOP3 24/10 2P

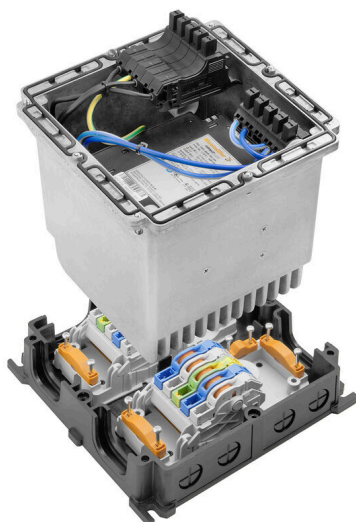
**Weidmüller Interface GmbH & Co. KG**

Klingenbergstraße 26

D-32758 Detmold

Germany

[www.weidmueller.com](http://www.weidmueller.com)



Источники питания PROtop обеспечивают целый ряд функций со многими преимуществами. Они включают в себя высокую эффективность использования электроэнергии, исключительный резерв мощности, высокую надежность и дополнительные возможности связи. PROtop также поддерживают параллельное подключение с балансировкой нагрузки. Благодаря возможности встраивания наших источников питания PROtop в систему FieldPower® весь диапазон функций становится доступным на месте эксплуатации – со всеми преимуществами модульной системы FieldPower®.

### Основные данные для заказа

Версия	Источник питания FieldPower®, IP 65, в комплексном состоянии, 0,4 16666667, 24 V, DC, Клемма с соединением путем прорезания изоляции, PUSH IN, M12, A-кодировка
Заказ №	<a href="#">2743440000</a>
Тип	FP PRO TOP3 24/10 2P
GTIN (EAN)	4064675038375
Кол.	1 Штука

## FP PRO TOP3 24/10 2P

**Weidmüller Interface GmbH & Co. KG**

Klingenbergstraße 26  
D-32758 Detmold  
Germany

www.weidmueller.com

## Технические данные

### Сертификаты

Допуски к эксплуатации



ROHS Соответствовать

UL File Number Search [Сайт UL](#)

Сертификат № (cULus) E258476

### Размеры и массы

Глубина	220 mm	Глубина (дюймов)	8.6614 inch
Высота	196 mm	Высота (в дюймах)	7.7165 inch
Ширина	196 mm	Ширина (в дюймах)	7.7165 inch
Масса нетто	4208 g		

### Температуры

Температура хранения	-10 °C...60 °C	Рабочая температура	-25 °C...50 °C
Температурный диапазон вставки	-25...50 °C	Запуск	≥ -40 °C
Влажность	35...85%, без конденсации и замерзания		

### Экологическое соответствие изделия

Состояние соответствия RoHS	Соответствует с исключением
Исключение из RoHS (если применимо/известно)	6с
REACH SVHC	Lead 7439-92-1, Potassium perfluorobutane sulfonate 29420-49-3
SCIP	7645f3b1-6db9-495d-9e21-ab1d894aff05

### Вход

Диапазон входного напряжения перем. тока	3 x 320...3 x 575 В перем. тока / 2 x 360...2 x 575 В перем. тока	Рекомендуемый предохранитель	2 - 3 A, Char. C
Диапазон частот перем. тока	45...65 Hz	Вид соединения	Клемма с соединением путем прорезания изоляции, PUSH IN
Метод проводного соединения	Клемма с соединением путем прорезания изоляции, PUSH IN	Защита от перенапряжения	Варистор
Предохранитель на входе (внутр.)	3.0 A F (6,3 x 32 мм)	Потребляемый ток, перем. ток	0,7 A @ 400 V DC / 0,8 A @ 320 V AC
Диапазон входного напряжения пост. тока	450...800 В DC (макс. 500 В DC согласно UL 508)	Пусковой ток	макс. 10 A

### Выход

выходная мощность	240 W	Номинальное выходное напряжение	24 V DC ± 1 %
Выходное напряжение, макс.	28.8 V	Выходное напряжение, мин.	22.5 V
Метод проводного соединения	Клемма с соединением путем прорезания изоляции, PUSH IN	Защита от перенапряжения	Варистор
Тип выходного напряжения	DC	Выходное напряжение, замечание	(регулируется с помощью потенциометра)

## FP PRO TOP3 24/10 2P

**Weidmüller Interface GmbH & Co. KG**

Klingenbergstraße 26

D-32758 Detmold

Germany

www.weidmueller.com

### Технические данные

Номинальный выходной ток для Уном.	10 A @ 60 °C	Задержка включения	1 с
Выходной ток	0,41666667	Регулируемый номинальный ток	Нет
Выходное напряжение	24 V	Характеристика срабатывания	см. характеристическую кривую

#### Общие данные

Указание по установке	Винты с крышкой включены	Влажность	35...85%, без конденсации и замерзания
Нормы	UL 508	Вид защиты	IP 65, в комплексном состоянии
Категория перенапряжения	III, II	Защита от короткого замыкания	Да, внутри

#### Координация изоляции

Категория перенапряжения	III, II
--------------------------	---------

#### Номинальные данные согласно UL

Нормы	UL 508	
Номинальные параметры в соответствии с UL для контактных элементов	Стандартный	UL 1059
	Примечание.	для использования с проводами TC-ER, внесенными в реестр UL
	Сечение соединения проводника, AWG, макс.	AWG 10
	Сечение соединения проводника, AWG, мин.	AWG 14
	Rated voltage	600 V
Номинальные параметры в соответствии с UL для штекерных разъемов	Стандартный	UL 1059
	Примечание.	для использования с проводами TC-ER, внесенными в реестр UL
	Сечение соединения проводника, AWG, макс.	AWG 12
	Сечение соединения проводника, AWG, мин.	AWG 16
	Rated voltage	600 V
Номинальные параметры в соответствии с UL для штекера предохранителя	Номинальный ток	20 A

#### Номинальные характеристики по IEC

Номинальные параметры в соответствии с IEC для штекерных разъемов	Тип напряжения	DC
	Стандартный	IEC 60947-7-1, IEC 60947-7-2, IEC 61984
	Rated voltage	690 V
	Номинальное импульсное напряжение	8.00 kV
	Номинальный ток (3 нагруженных полюса)	32 A
	Номинальный ток (4 нагруженных полюса)	25 A
Номинальные параметры в соответствии с IEC для контактных элементов	Тип напряжения	Переменный ток, DC
	Стандартный	IEC 60947-7-1, IEC 60947-7-2
	Rated voltage	800 V
	Номинальное импульсное напряжение	8.00 kV
	Номинальный ток (3 нагруженных полюса)	41 A
	Номинальный ток (4 нагруженных полюса)	25 A
Номинальные параметры в соответствии с IEC для штекера предохранителя	Тип напряжения	Переменный ток
	Number of phases	3
	Стандартный	IEC 61984, IEC 60947-7-3
	Rated voltage	36 V
	Номинальное импульсное напряжение	6.00 kV
	Номинальный ток	12 A

## FP PRO TOP3 24/10 2P

**Weidmüller Interface GmbH & Co. KG**

Klingenbergstraße 26  
D-32758 Detmold  
Germany

www.weidmueller.com

## Технические данные

### Классификации

ETIM 8.0	EC002540	ETIM 9.0	EC002540
ETIM 10.0	EC002540	ECLASS 14.0	27-04-07-01
ECLASS 15.0	27-04-07-01		

### Вход

Диапазон входного напряжения перемен. тока	3 x 320...3 x 575 В перемен. тока / 2 x 360...2 x 575 В перемен. тока	Рекомендуемый предохранитель	2 - 3 A, Char. C
Диапазон частот перемен. тока	45...65 Hz	Защита от перенапряжения	Варистор
Потребляемый ток, перемен. ток	0,7 A @ 400 V DC / 0,8 A @ 320 V AC	Диапазон входного напряжения пост. тока	450...800 В DC (макс. 500 В DC согласно UL 508)
Пусковой ток	макс. 10 A	Предохранитель на входе (внутр.)	3.0 A F (6,3 x 32 мм)

### Выход

выходная мощность	240 W	Выходное напряжение, макс.	28.8 V
Выходное напряжение, мин.	22.5 V	Тип выходного напряжения	DC
Выходное напряжение, замечание	(регулируется с помощью потенциометра)	Задержка включения	1 с
Выходной ток	0,416666667	Регулируемый номинальный ток	Нет
Выходное напряжение	24 V	Характеристика срабатывания	см. характеристическую кривую
Номинальное выходное напряжение	24 V DC $\pm$ 1 %	Номинальный выходной ток для Уном.	10 A @ 60 °C

### Зажимная способность

Параметры подключения - контактный элемент Ответвление/Питание	Метод проводного соединения	PUSH IN		
	Размер лезвия рабочего инструмента	0,6 x 3,5 мм		
	Длина зачистки изоляции	14.00 mm		
	Число полюсов	5		
	Сечение соединения проводника, одножильного, макс.	6 mm <sup>2</sup>		
	Сечение соединения проводника, одножильного, мин.	0.50 mm <sup>2</sup>		
	Сечение соединения проводника, многожильного, макс.	6.00 mm <sup>2</sup>		
	Сечение соединения проводника, многожильного, мин.	0.50 mm <sup>2</sup>		
	Сечение соединения проводника, многожильного со сверхтонкими жилами, макс.	10.00 mm <sup>2</sup>		
	Сечение соединения проводника, многожильного со сверхтонкими жилами, мин.	0.50 mm <sup>2</sup>		
	Сечение соединения проводника, многожильного с самыми тонкими жилами, макс.	6.00 mm <sup>2</sup>		
	Сечение соединения проводника, многожильного с самыми тонкими жилами, мин.	0.50 mm <sup>2</sup>		
	Сечение соединения проводника с кабельным наконечником	Тип кабельных наконечников	12 мм с пластиковой манжетой	
		Стандартный	DIN 46228/1	
Поперечное сечение, мин.		0,5 mm <sup>2</sup>		
Поперечное сечение, макс.		6 mm <sup>2</sup>		

**Технические данные**

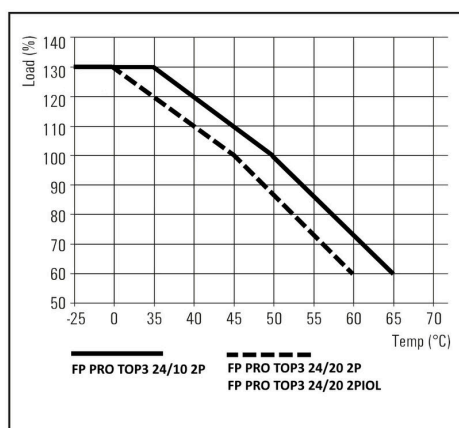
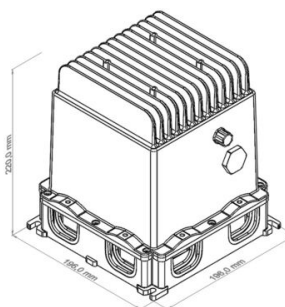
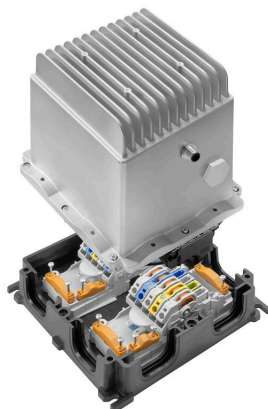
		Тип кабельных наконечников	8 мм с пластиковой манжетой
		Стандартный	DIN 46228/4
		Поперечное сечение, мин.	0.5 mm <sup>2</sup>
		Поперечное сечение, макс.	6 mm <sup>2</sup>
		Стандартный	DIN 46228/4
		Поперечное сечение, мин.	0.5 mm <sup>2</sup>
		Поперечное сечение, макс.	6 mm <sup>2</sup>
		Тип кабельных наконечников	Кабельные наконечники для обжима двух проводов
		Поперечное сечение, мин.	0.5 mm <sup>2</sup>
		Поперечное сечение, макс.	6 mm <sup>2</sup>
Параметры подключения - шина питания контактных элементов	Метод проводного соединения	Соединение путем прорезания изоляции (IDC)	
	Размер лезвия рабочего инструмента	0,6 x 3,5 мм	
	Число полюсов	5	
	Сечение соединения проводника, одножильного, макс.	6 mm <sup>2</sup>	
	Сечение соединения проводника, одножильного, мин.	1.50 mm <sup>2</sup>	
	Сечение соединения проводника, многожильного, макс.	6.00 mm <sup>2</sup>	
	Сечение соединения проводника, многожильного, мин.	2.50 mm <sup>2</sup>	
	Сечение соединения проводника, многожильного со сверхтонкими жилами, макс.	6.00 mm <sup>2</sup>	
	Сечение соединения проводника, многожильного со сверхтонкими жилами, мин.	2.50 mm <sup>2</sup>	
	Сечение соединения проводника, многожильного с самыми тонкими жилами, макс.	6.00 mm <sup>2</sup>	
Сечение соединения проводника, многожильного с самыми тонкими жилами, мин.	2.50 mm <sup>2</sup>		

**FP PRO TOP3 24/10 2P**

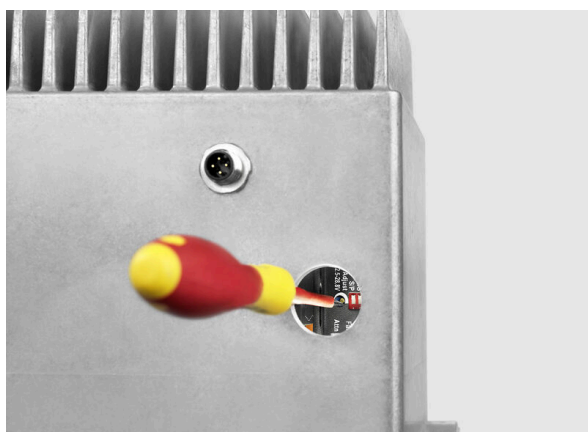
**Weidmüller Interface GmbH & Co. KG**  
Klingenbergstraße 26  
D-32758 Detmold  
Germany

[www.weidmueller.com](http://www.weidmueller.com)

**Изображения**



M12 A-coded	FP PRO TOP3 ... 2P	FP PRO TOP3 24/20 2PIOL
1	13	L+
2	I/O	n.c.
3	GND	L-
4	14	C/Q



## FP PRO TOP3 24/10 2P

**Weidmüller Interface GmbH & Co. KG**

Klingenbergstraße 26

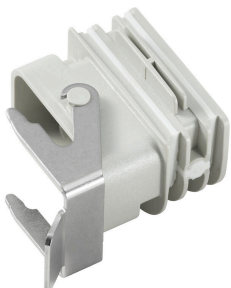
D-32758 Detmold

Germany

www.weidmueller.com

## Аксессуары

### Адаптеры



Адаптер HQ для FieldPower®

Монтаж без использования инструментов, подобно кабельному уплотнению FieldPower

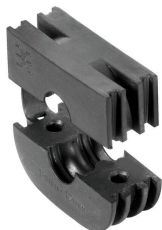
Подходит для вставок штепсельных разъемов HQ 4/2, HQ 8 и HQ 17

Вариант исполнения с запираемой защитной крышкой (защита от включения в соответствии с EN 60204-1)

### Основные данные для заказа

Тип	BG ARGH HQP ALU PT6	Версия
Заказ №	<a href="#">1532200000</a>	Адаптер, Уплотнительная вставка Field Power®, Адаптер HQ, IP65,
GTIN (EAN)	4050118337433	с соответствующим корпусом, Поликарбонат, армированный
Кол.	1 ST	стекловолокном, Блокируемый: Нет
Тип	BG ARGH HQP ALU PT6 CS	Версия
Заказ №	<a href="#">1532210000</a>	Адаптер, Уплотнительная вставка Field Power®, Адаптер HQ, IP65,
GTIN (EAN)	4050118337600	с соответствующим корпусом, Поликарбонат, армированный
Кол.	1 ST	стекловолокном, Блокируемый: Да

### Уплотнения



Интеллектуальные кабельные решения позволяют экономить время и деньги.

Модульная система FieldPower® предлагает правильное решение для любой задачи по прокладке кабелей.

Складные уплотнители для использования предварительно собранных кабелей

Уплотнители поставляются с соединительной

резьбой M16 и M20 Возможна интеграция рабочих и сигнальных устройств в уплотнитель

### Основные данные для заказа

Тип	RKDG 2XD8.5 WG PT6	Версия
Заказ №	<a href="#">1114530000</a>	Уплотнительная вставка Field Power®, Уплотнение, IP54, с
GTIN (EAN)	4032248892624	соответствующим корпусом, ЭПДМ
Кол.	10 ST	
Тип	DG M16 PT6	Версия
Заказ №	<a href="#">2545540000</a>	Уплотнительная вставка Field Power®, Уплотнение с
GTIN (EAN)	4050118555523	соединительной резьбой, IP65, с соответствующим корпусом,
Кол.	1 ST	ЭПДМ
Тип	DG D0 PT6	Версия
Заказ №	<a href="#">4323240000</a>	Уплотнительная вставка Field Power®, Глухое уплотнение, IP65, с
GTIN (EAN)	4032248641246	соответствующим корпусом, ЭПДМ
Кол.	10 ST	
Тип	DG M20 PT6	Версия
Заказ №	<a href="#">2545550000</a>	Уплотнительная вставка Field Power®, Уплотнение с
GTIN (EAN)	4050118555530	соединительной резьбой, IP65, с соответствующим корпусом,
Кол.	1 ST	ЭПДМ

## FP PRO TOP3 24/10 2P

**Weidmüller Interface GmbH & Co. KG**

Klingenbergstraße 26  
D-32758 Detmold  
Germany

www.weidmueller.com

### Аксессуары

Тип	RKDG D11 PT6	Версия
Заказ №	<a href="#">4323210000</a>	Уплотнительная вставка Field Power®, Складное уплотнение, IP65,
GTIN (EAN)	4032248641215	с соответствующим корпусом, IP 65, с соответствующим корпусом,
Кол.	10 ST	ЭПДМ
Тип	RKDG D13 PT6	Версия
Заказ №	<a href="#">4323230000</a>	Уплотнительная вставка Field Power®, Складное уплотнение, IP65,
GTIN (EAN)	4032248641239	с соответствующим корпусом, IP 65, с соответствующим корпусом,
Кол.	10 ST	ЭПДМ
Тип	RKDG D15 PT6	Версия
Заказ №	<a href="#">4323220000</a>	Уплотнительная вставка Field Power®, Складное уплотнение, IP65,
GTIN (EAN)	4032248641222	с соответствующим корпусом, IP 65, с соответствующим корпусом,
Кол.	10 ST	ЭПДМ
Тип	RKDG D17 PT6	Версия
Заказ №	<a href="#">4324010000</a>	Уплотнительная вставка Field Power®, Складное уплотнение, IP65,
GTIN (EAN)	4032248641284	с соответствующим корпусом, IP 65, с соответствующим корпусом,
Кол.	10 ST	ЭПДМ
Тип	RKDG D9 PT6	Версия
Заказ №	<a href="#">4329610000</a>	Уплотнительная вставка Field Power®, Складное уплотнение, IP65,
GTIN (EAN)	4032248668687	с соответствующим корпусом, IP 65, с соответствующим корпусом,
Кол.	10 ST	ЭПДМ

### Инструменты



Инструменты для удаления оболочки кабеля с ПВХ-изоляцией

### Основные данные для заказа

Тип	AM 25	Версия
Заказ №	<a href="#">9001540000</a>	Инструменты, Инструмент для снятия изоляции
GTIN (EAN)	4008190138271	
Кол.	1 ST	
Тип	AM 16	Версия
Заказ №	<a href="#">9204190000</a>	Инструменты, Инструмент для снятия изоляции
GTIN (EAN)	4032248608133	
Кол.	1 ST	

## FP PRO TOP3 24/10 2P

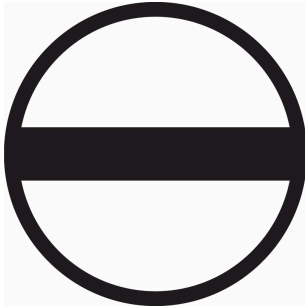
**Weidmüller Interface GmbH & Co. KG**

Klingenbergstraße 26  
D-32758 Detmold  
Germany

www.weidmueller.com

## Аксессуары

### Отвертка для винтов со шлицем



Отвертка для винтов со шлицем с круглым лезвием, SD DIN 5265, ISO 2380/2, выходной присоединительный размер согласно DIN 5264, ISO 2380/1, острие из хромистой стали - Chrom Top, рукоятка SoftFinish

### Основные данные для заказа

Тип	SDS 0.6X3.5X100	Версия	
Заказ №	<a href="#">2749340000</a>	Отвертка, Ширина лезвия (B): 3.5 mm, Длина лезвия: 100 mm,	
GTIN (EAN)	4050118895568	Толщина лезвия (A): 0.6 mm	
Кол.	1 ST		

### Версия IP68



Помимо большого выбора корпусов, компания Weidmüller предлагает множество кабельных вводов для самых разных областей применения. Кабельные вводы, изготовленные из латуни, пластика и нержавеющей стали, соответствуют различным классам защиты IP, что позволяет их использовать в любых промышленных корпусах. В зависимости от серии и области применения, кабельные вводы проверяются и сертифицируются в соответствии с требованиями VDE, UL, UR, cULus, DNV GL или EN 45545.

### Основные данные для заказа

Тип	VG M20 - K 68	Версия	
Заказ №	<a href="#">2811470000</a>	VG K (стандартный пластиковый кабельный ввод), Кабельный ввод,	
GTIN (EAN)	4064675292227	прямой, M 20, 10 mm, OD min. 10 - OD max. 14 mm, IP54, IP66,	
Кол.	50 ST	IP67, IP68 — 5 бар (30 мин), Полиамид 6	
Тип	VG M20-1/K68	Версия	
Заказ №	<a href="#">1772300000</a>	VG K (стандартный пластиковый кабельный ввод), Кабельный ввод,	
GTIN (EAN)	4032248129966	прямой, M 20, 10 mm, OD min. 6 - OD max. 12 mm, IP54, IP66,	
Кол.	50 ST	IP67, IP68 — 5 бар (30 мин), Полиамид 6	

### Пластиковые контргайки, серые



Вдобавок к кабельным вводам, предназначенным для самых разных областей, портфолио продукции дополнено заглушками, элементами компенсации давления, переходниками и соответствующими вспомогательными принадлежностями, такими как контргайки, уплотнительные кольца, плоские шайбы и кольца заземления.

## FP PRO TOP3 24/10 2P

**Weidmüller Interface GmbH & Co. KG**  
Klingenbergstraße 26  
D-32758 Detmold  
Germany

[www.weidmueller.com](http://www.weidmueller.com)

## Аксессуары

### Основные данные для заказа

Тип	SKMU M20 - K GR	Версия
Заказ №	<a href="#">1772460000</a>	SKMU PA (пластиковая контргайка), Контргайка, M 20, 6 мм,
GTIN (EAN)	4032248130207	Полиамид 6 (PA 6 - GF 30)
Кол.	100 ST	

### Bits E6,3 - Torx®



Биты Weidmüller - это стандартные биты, очень популярные у пользователей благодаря своему высокому качеству, большому ассортименту и КПД. За счет управляемого компьютером метода затвердевания компания Weidmüller может гарантировать неизменно высокий стандарт качества. Используемое высококачественное сырье обеспечивает значения крутящего момента значительно выше любых указанных в соответствующих стандартах DIN:

- DIN 5261 для бит PH/PZ;
- DIN 5263 для шлицевых бит;
- стандарт Samcag для бит TORX. Это означает длительный срок службы при высоких крутящих моментах, тем самым обеспечивая идеальные условия использования в стандартных ситуациях.

Преимущества:

- Подходят для всех типов винтов. Благодаря отличной твердости с величиной 59-61 HRC они подходят для использования как с механическими, так и с электрическими инструментами.
- Высокая износостойчивость обеспечивает длительный ожидаемый срок службы.
- Оптимальная посадка во всех винтах DIN означает низкий износ и оптимальную передачу крутящего момента.
- Изготовлено в соответствии с профессиональными критериями качества согласно применимым стандартам ISO с неизменно высоким стандартом качества.

### Основные данные для заказа

Тип	BIT E6,3 T20 X 150	Версия
Заказ №	<a href="#">2821510000</a>	Сборочный инструмент
GTIN (EAN)	4064675359050	
Кол.	5 ST	

## FP PRO TOP3 24/10 2P

**Weidmüller Interface GmbH & Co. KG**

Klingenbergstraße 26

D-32758 Detmold

Germany

[www.weidmueller.com](http://www.weidmueller.com)

## Аксессуары

### DMS PRO



Динамометрические ключи Weidmüller имеют эргономичную форму и поэтому идеально подходят для работы одной рукой. Они не вызывают усталости во время работы при любых направлениях монтажа. Кроме того, они оснащены автоматическим ограничителем момента затяжки и имеют высокую точность повторения.

### Основные данные для заказа

Тип	DMS PRO	Версия	
Заказ №	<a href="#">1479120000</a>	Mounting tool	
GTIN (EAN)	4050118287011		
Кол.	1 ST		