

IE-BS-M12X-S-C

Weidmüller Interface GmbH & Co. KG

Klingenbergstraße 26

D-32758 Detmold

Germany

www.weidmueller.com



Основные данные для заказа

Заказ №	2731010000
Тип	IE-BS-M12X-S-C
GTIN (EAN)	4050118809282
Кол.	1 Штука

IE-BS-M12X-S-C

Weidmüller Interface GmbH & Co. KG
Klingenbergstraße 26
D-32758 Detmold
Germany

www.weidmueller.com

Технические данные

Сертификаты

ROHS	Соответствовать
------	-----------------

Размеры и массы

Толщина стенок, макс.	4.5 mm	Масса нетто	1.7 g
-----------------------	--------	-------------	-------

Температуры

Температура хранения	Рабочая температура	-40 °C...85 °C
Температура монтажа		

Экологическое соответствие изделия

Состояние соответствия RoHS	Соответствует с исключением
Исключение из RoHS (если применимо/известно)	6с
REACH SVHC	Lead 7439-92-1
SCIP	9229992a-00b9-4096-8962-200a7f33e289

Технические данные, настраиваемые вставные разъемы

Количество полюсов	8	Кодировка	Х-кодировка
Поверхность контакта	Au (золото)	Основной материал корпуса	Латунь, Сплав, меди, олова и цинка
Сопrotивление изоляции	≥ 100 MΩ	Категория	Cat.6A / Class EA (ISO/ IEC 11801 2010)
Материал контакта	CuSn	Номинальное напряжение	50 V
Вид защиты	IP67, вставной	Циклы коммутации	≥ 100

Общие данные

Количество полюсов	8	Соединение 1	M12
Соединение 2	M12	Описание артикула	Соединение
Состав	Гнездо M12 в гнездо M12	Монтаж	8-жильный
Класс пожаростойкости UL 94	UL 94, V-0	Основной материал корпуса	Латунь, Сплав, меди, олова и цинка
Категория	Cat.6A / Class EA (ISO/ IEC 11801 2010)	Соединительная резьба	M12/M12
Материал контакта	CuSn	Поверхность контакта	Au (золото)
Материалы держателя контактов	PA UL 94 V0	Материал экрана	Цинковый литой, покрытый оловом
Экранирование	Да	Вид защиты	IP67, вставной
Циклы коммутации	≥ 100		

Стандарты

Вилочный разъем, стандарт	IEC 61076-2-109	Стандарт UL на аксессуары коммуникационного оборудования	UL 1863
Степени защиты IP	IEC 60529		

Электрические свойства

Сопrotивление контакта	≤ 5 mΩ
Электрическая прочность, контакт / экран	≥ 500 V DC

IE-BS-M12X-S-C

Weidmüller Interface GmbH & Co. KG

Klingenbergstraße 26

D-32758 Detmold

Germany

www.weidmueller.com

Технические данные

Электрическая прочность, контакт / контакт	≥ 500 V DC		
Сопротивление изоляции	≥ 100 MΩ		
Номинальное напряжение	50 V		
Допустимая токовая нагрузка	Допустимая токовая нагрузка	0.5 A	
	Температура	40 °C	
PoE / PoE+	согласно IEEE 802.3at		
Диапазон рабочего напряжения	50 V AC, 60 V DC		

Общие технические данные

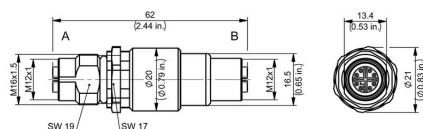
Количество полюсов	8	Кодировка	X-кодировка
Соединительная резьба	M12/M12	Поверхность контакта	Au (золото)
Класс пожаростойкости UL 94	UL 94, V-0	Основной материал корпуса	Латунь, Сплав, меди, олова и цинка
Сопротивление изоляции	≥ 100 MΩ	Материал контакта	CuSn
Номинальное напряжение	50 V	Вид защиты	IP67, вставной
Циклы коммутации	≥ 100		

Классификации

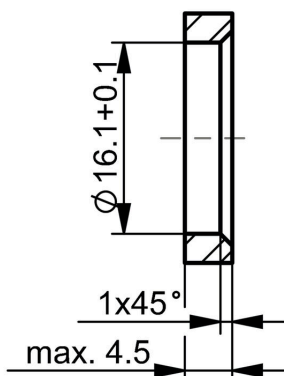
ETIM 8.0	EC000313	ETIM 9.0	EC000313
ETIM 10.0	EC000313	ECLASS 14.0	27-44-03-20
ECLASS 15.0	27-44-03-20		

Изображения

Dimensional drawing

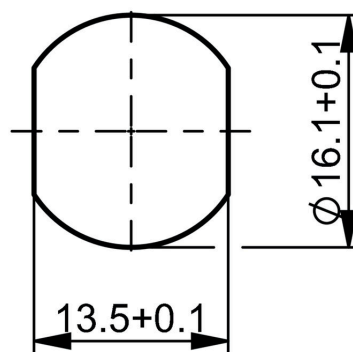


Разрез узла в сборе



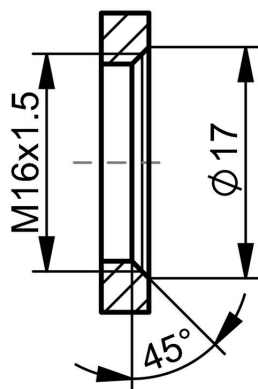
А сквозное отверстие без защиты от проворачивания

Разрез узла в сборе



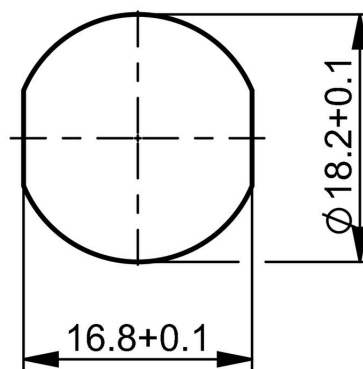
А сквозное отверстие с защитой от проворачивания

Разрез узла в сборе



А резьбовое отверстие

Разрез узла в сборе



В сквозное отверстие с защитой от проворачивания

IE-BS-M12X-S-C

Weidmüller Interface GmbH & Co. KG

Klingenbergstraße 26

D-32758 Detmold

Germany

www.weidmueller.com

Аксессуары

Инструмент для кабельных вводов Screwty®



Идеальный инструмент для любой области применения Screwty® — представляет собой идеальный универсальный инструмент для затяжки всех распространенных кабелей датчиков и исполнительных устройств. С помощью Screwty® можно получить доступ даже к труднодоступным цилиндрическим штекерам. Разъемы затягиваются и ослабляются простым вращательным движением без необходимости приложения чрезмерных усилий. Screwty® — это уникальное и глобальное решение, поскольку оно подходит для большинства (более 90 %) кабелей и штекеров других производителей. Screwty® состоит из рукоятки с обычным держателем на 1/4 дюйма. Поэтому его можно использовать для всех типоразмеров: для цилиндрических вставных разъемов M12 и M8, для штекеров и гнезд M12F и M8F (для сборки заказчиком), а также для всех штекеров и гнезд M23.

Основные данные для заказа

Тип	SCREWTY SET	Версия
Заказ №	1910000000	Cable gland tool for M8, M12 lines and connectors
GTIN (EAN)	4032248436842	
Кол.	1 ST	

Инструмент для кабельных вводов Screwty® с функцией контроля момента затяжки



Идеальный инструмент для любой области применения Screwty® — представляет собой идеальный универсальный инструмент для затяжки всех распространенных кабелей датчиков и исполнительных устройств. С помощью Screwty® можно получить доступ даже к труднодоступным цилиндрическим штекерам. Разъемы затягиваются и ослабляются простым вращательным движением без необходимости приложения чрезмерных усилий. Screwty® — это уникальное и глобальное решение, поскольку оно подходит для большинства (более 90 %) кабелей и штекеров других производителей. Screwty® состоит из рукоятки с обычным держателем на 1/4 дюйма. Поэтому его можно использовать для всех типоразмеров: для цилиндрических вставных разъемов M12 и M8, для штекеров и гнезд M12F и M8F (для сборки заказчиком), а также для всех штекеров и гнезд M23.

Основные данные для заказа

Тип	SCREWTY SET -DM	Версия
Заказ №	1920000000	Cable gland tool for M8, M12 lines and connectors
GTIN (EAN)	4032248436859	
Кол.	1 ST	

IE-BS-M12X-S-C

Weidmüller Interface GmbH & Co. KG

Klingenbergstraße 26

D-32758 Detmold

Germany

www.weidmueller.com

Аксессуары

Инструмент для кабельных вводов Screwty®



Идеальный инструмент для любой области применения Screwty® — представляет собой идеальный универсальный инструмент для затяжки всех распространенных кабелей датчиков и исполнительных устройств. С помощью Screwty® можно получить доступ даже к труднодоступным цилиндрическим штекерам. Разъемы затягиваются и ослабляются простым вращательным движением без необходимости приложения чрезмерных усилий. Screwty® — это уникальное и глобальное решение, поскольку оно подходит для большинства (более 90 %) кабелей и штекеров других производителей. Screwty® состоит из рукоятки с обычным держателем на 1/4 дюйма. Поэтому его можно использовать для всех типоразмеров: для цилиндрических вставных разъемов M12 и M8, для штекеров и гнезд M12F и M8F (для сборки заказчиком), а также для всех штекеров и гнезд M23.

Основные данные для заказа

Тип	SCREWTY- M12 F	Версия	
Заказ №	1900020000	Cable gland tool for M12 connectors	
GTIN (EAN)	4032248375851		
Кол.	1 ST		

Инструмент для кабельных вводов Screwty® с функцией контроля момента затяжки



Идеальный инструмент для любой области применения Screwty® — представляет собой идеальный универсальный инструмент для затяжки всех распространенных кабелей датчиков и исполнительных устройств. С помощью Screwty® можно получить доступ даже к труднодоступным цилиндрическим штекерам. Разъемы затягиваются и ослабляются простым вращательным движением без необходимости приложения чрезмерных усилий. Screwty® — это уникальное и глобальное решение, поскольку оно подходит для большинства (более 90 %) кабелей и штекеров других производителей. Screwty® состоит из рукоятки с обычным держателем на 1/4 дюйма. Поэтому его можно использовать для всех типоразмеров: для цилиндрических вставных разъемов M12 и M8, для штекеров и гнезд M12F и M8F (для сборки заказчиком), а также для всех штекеров и гнезд M23.

Основные данные для заказа

Тип	SCREWTY-M12 F-DM	Версия	
Заказ №	1900021000	Cable gland tool for M12 connectors	
GTIN (EAN)	4032248436828		
Кол.	1 ST		