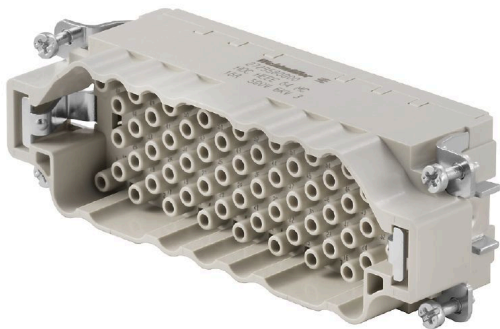


HDC HEEE 64 MC

Weidmüller Interface GmbH & Co. KG
Klingenbergstraße 26
D-32758 Detmold
Germany

www.weidmueller.com



Основные данные для заказа

Версия	HDC - вставка, Штекер, 500 V, 16 A, Количество полюсов: 64, Обжимное соединение, Типоразмер установки: 8
Заказ №	2729580000
Тип	HDC HEEE 64 MC
GTIN (EAN)	4064675010449
Кол.	1 Штука

HDC HEEE 64 MC

Weidmüller Interface GmbH & Co. KG

Klingenbergstraße 26
D-32758 Detmold
Germany

www.weidmueller.com

Технические данные

Сертификаты

Допуски к эксплуатации



ROHS Соответствовать

UL File Number Search [Сайт UL](#)

Сертификат № (cURus) E92202

Размеры и массы

Масса нетто 68.6 g

Температуры

Предельная температура -40 °C ... 125 °C

Экологическое соответствие изделия

Состояние соответствия RoHS Соответствует без исключения

REACH SVHC Potassium perfluorobutane sulfonate 29420-49-3

SCIP 1609748e-c278-4c9b-b3d1-e6215d2988cd

Общие данные

Количество полюсов 64

Циклы коммутации Ag ≥ 500

Циклы коммутации Au ≥ 500

Вид соединения Обжимное соединение

Типоразмер установки 8

Класс пожаростойкости UL 94 V-0

Цветовой код бежевый

Сопротивление изоляции 1010 Ω

Изоляционный материал PC

Группа изоляционного материала IIIa

Тип Штекер

Степень загрязнения 3

Основной материал Сплав медный

Серия HEEE

Расчетное напряжение (DIN EN 61984) 500 V

Расчетное напряжение по UL/CSA 600 В пост./перем. тока

Номинальное импульсное выдерживаемое напряжение (DIN EN 61984) 6 kV

Расчетный ток (DIN EN 61984) 16 A

Номинальный ток (UR)	Поперечное сечение подключения проводника AWG	AWG 12
	Номинальный ток	18 A
	Поперечное сечение подключения проводника AWG	AWG 14
	Номинальный ток	12 A
	Поперечное сечение подключения проводника AWG	AWG 16
	Номинальный ток	9 A
	Поперечное сечение подключения проводника AWG	AWG 18
	Номинальный ток	7 A

HDC HEEE 64 MC

Weidmüller Interface GmbH & Co. KG

Klingenbergstraße 26
D-32758 Detmold
Germany

www.weidmueller.com

Технические данные

Номинальный ток (cUR)	Поперечное сечение подключения проводника AWG	AWG 20
	Номинальный ток	6 A
	Поперечное сечение подключения проводника AWG	AWG 12
	Номинальный ток	11 A
	Поперечное сечение подключения проводника AWG	AWG 14
	Номинальный ток	8.5 A
	Поперечное сечение подключения проводника AWG	AWG 16
	Номинальный ток	6.5 A
	Поперечное сечение подключения проводника AWG	AWG 18
	Номинальный ток	5.9 A
	Поперечное сечение подключения проводника AWG	AWG 20
	Номинальный ток	4.3 A
Не содержит галогенов	true	
Низкий уровень дымности по стандарту DIN EN 45545-2	Да	
BG	8	
Количество сигнальных контактов	0	
№ силовых контактов	64	

Данные соединения PE

Вид соединения защитного провода PE Винтовое соединение Длина снятия изоляции Соединение PE 10 mm

Исполнение

Поперечное сечение подключаемого провода AWG, макс.	AWG 12	Длина снятия изоляции	7.5 mm
Вид соединения	Обжимное соединение	Измерительное соединение	
Поперечное сечение подключаемого провода AWG, мин.	AWG 20	Типоразмер установки	8
Сечение подключаемого провода, одножильного, мин.	0.5 mm ²	Сечение подключаемого проводника, однопроволочного, макс.	4 mm ²
Сечение подсоединяемого провода, тонкий скрученный, мин.	0.5 mm ²	Сечение подключаемого проводника, тонкопроволочного, макс.	4 mm ²
Поперечное сечение соединительного провода, мин.	0.5 mm ²	Поперечное сечение соединительного провода, макс.	4 mm ²
BG	8	Основной материал	Сплав медный

Классификации

ETIM 8.0	EC000438	ETIM 9.0	EC000438
ETIM 10.0	EC000438	ECLASS 14.0	27-44-02-05
ECLASS 15.0	27-44-02-05		

HDC HEE 64 MC

Weidmüller Interface GmbH & Co. KG

Klingenbergstraße 26
D-32758 Detmold
Germany

www.weidmueller.com

Аксессуары

Обжимные контакты HE



Обжим – это безопасное и надежное электрическое и механическое соединение провода и контакта. Идеальное обжимное соединение является газонепроницаемым и коррозионноустойчивым.

Основные данные для заказа

Тип	HDC-C-HE-SM0.5AG	Версия
Заказ №	1200500000	Промышленный разъем, Обжимной контакт, HE, HEE, HQ, MixMate,
GTIN (EAN)	4008190159627	Штекер, Поперечное сечение соединительного провода, макс.: 0.5,
Кол.	100 ST	круглый, Сплав медный
Тип	HDC-C-HE-SM0.75-1.00AG	Версия
Заказ №	1200600000	Промышленный разъем, Обжимной контакт, HE, HEE, HQ, MixMate,
GTIN (EAN)	4008190171308	Штекер, Поперечное сечение соединительного провода, макс.: 1,
Кол.	100 ST	круглый, Сплав медный
Тип	HDC-C-HE-SM1.5AG	Версия
Заказ №	1200700000	Промышленный разъем, Обжимной контакт, HE, HEE, HQ, MixMate,
GTIN (EAN)	4008190074920	Штекер, Поперечное сечение соединительного провода, макс.: 1.5,
Кол.	100 ST	круглый, Сплав медный
Тип	HDC-C-HE-SM2.5AG	Версия
Заказ №	1200800000	Промышленный разъем, Обжимной контакт, HE, HEE, HQ, MixMate,
GTIN (EAN)	4008190131913	Штекер, Поперечное сечение соединительного провода, макс.: 2.5,
Кол.	100 ST	круглый, Сплав медный
Тип	HDC-C-HE-SM4.0AG	Версия
Заказ №	1200900000	Промышленный разъем, Обжимной контакт, HE, HEE, HQ, MixMate,
GTIN (EAN)	4008190115906	Штекер, Поперечное сечение соединительного провода, макс.: 4,
Кол.	100 ST	круглый, Сплав медный
Тип	HDC-C-HE-SM0.5AU	Версия
Заказ №	1651420000	Промышленный разъем, Обжимной контакт, HE, HEE, HQ, MixMate,
GTIN (EAN)	4008190400095	Штекер, Поперечное сечение соединительного провода, макс.: 0.5,
Кол.	100 ST	круглый, Сплав медный
Тип	HDC-C-HE-SM0.75-1.00AU	Версия
Заказ №	1651430000	Промышленный разъем, Обжимной контакт, HE, HEE, HQ, MixMate,
GTIN (EAN)	4008190400101	Штекер, Поперечное сечение соединительного провода, макс.: 1,
Кол.	100 ST	круглый, Сплав медный
Тип	HDC-C-HE-SM1.5AU	Версия
Заказ №	1651440000	Промышленный разъем, Обжимной контакт, HE, HEE, HQ, MixMate,
GTIN (EAN)	4008190400118	Штекер, Поперечное сечение соединительного провода, макс.: 1.5,
Кол.	100 ST	круглый, Сплав медный
Тип	HDC-C-HE-SM2.5AU	Версия
Заказ №	1651450000	Промышленный разъем, Обжимной контакт, HE, HEE, HQ, MixMate,
GTIN (EAN)	4008190400125	Штекер, Поперечное сечение соединительного провода, макс.: 2.5,
Кол.	100 ST	круглый, Сплав медный
Тип	HDC-C-HE-SM4.0AU	Версия
Заказ №	1651460000	Промышленный разъем, Обжимной контакт, HE, HEE, HQ, MixMate,
GTIN (EAN)	4008190400132	Штекер, Поперечное сечение соединительного провода, макс.: 4,
Кол.	100 ST	круглый, Сплав медный

HDC HEE 64 MC

Weidmüller Interface GmbH & Co. KG

Klingenbergstraße 26

D-32758 Detmold

Germany

www.weidmueller.com

Аксессуары

Тип	HDC-C-HE-SM4.65AU	Версия
Заказ №	1116540000	Промышленный разъем, Обжимной контакт, HE, HEE, HQ, MixMate,
GTIN (EAN)	4032248897261	Штекер, Поперечное сечение соединительного провода, макс.:
Кол.	100 ST	4.65, круглый, Сплав медный

HE

К нашим вставкам мы предлагаем различные аксессуары. Сюда относятся, например, кодировки для вставок.



Основные данные для заказа

Тип	HDC HE CP	Версия
Заказ №	1003240000	Промышленный разъем, Аксессуар, Система кодирования
GTIN (EAN)	4032248698233	
Кол.	100 ST	

DSTV

К нашим вставкам мы предлагаем различные аксессуары. Сюда относятся, например, кодировки для вставок.



Основные данные для заказа

Тип	DSTV COST4	Версия
Заказ №	1471300000	Промышленный разъем, Аксессуар, Система кодирования
GTIN (EAN)	4008190017354	
Кол.	100 ST	
Тип	DSTV COBU5	Версия
Заказ №	1471500000	Промышленный разъем, Аксессуар, Элемент кодировки
GTIN (EAN)	4008190178543	
Кол.	100 ST	

HDC HEEE 64 MC

Weidmüller Interface GmbH & Co. KG

Klingenbergstraße 26

D-32758 Detmold

Germany

www.weidmueller.com

Аксессуары

Crimping tools



Инструменты для обжима литых контактов

- Принудительная блокировка гарантирует качественный обжим
- Возможность разблокировки в случае ошибки при работе
- С упором для точного позиционирования контактов

Основные данные для заказа

Тип	CTX CM 1.6/2.5	Версия
Заказ №	9018490000	Инструмент для обжима, Обжимной инструмент для контактов,
GTIN (EAN)	4008190884598	0.14mm ² , 4mm ² , W-обжим
Кол.	1 ST	
Тип	CTIN CM 1.6/2.5	Версия
Заказ №	9205430000	Инструмент для обжима, Обжимной инструмент для контактов,
GTIN (EAN)	4032248733446	0.14mm ² , 6mm ² , Обжим с 4 выемками
Кол.	1 ST	

Инструменты для извлечения контактов



Компания Weidmüller предлагает широкий выбор инструментов для обжима, для извлечения контактов и для работы с оптоволокном.

Основные данные для заказа

Тип	REMOVAL TOOL HE	Версия
Заказ №	1866750000	Инструменты, Экстрактор контактов
GTIN (EAN)	4032248437078	
Кол.	1 ST	

Отвертка для винтов со шлицем



Отвертка для винтов со шлицем, изолированная согласно VDE, SDI DIN 7437, ISO 2380/2, выходной присоединительный размер согласно DIN 5264, ISO 2380/1, рукоятка SoftFinish

HDC HEEE 64 MC

Weidmüller Interface GmbH & Co. KG

Klingenbergstraße 26

D-32758 Detmold

Germany

www.weidmueller.com

Аксессуары

Основные данные для заказа

Тип	SDIS 0.6X3.5X100	Версия
Заказ №	9008390000	Отвертка, Отвертка
GTIN (EAN)	4032248056354	
Кол.	1 ST	
Тип	SDS 0.6X3.5X100	Версия
Заказ №	9008330000	Отвертка, Отвертка
GTIN (EAN)	4032248056286	
Кол.	1 ST	
Тип	SDIS 0.8X4.0X100	Версия
Заказ №	9008400000	Отвертка, Отвертка
GTIN (EAN)	4032248056361	
Кол.	1 ST	
Тип	SDS 0.8X4.0X100	Версия
Заказ №	9008340000	Отвертка, Отвертка
GTIN (EAN)	4032248056293	
Кол.	1 ST	

Отвертка для винтов с крестообразным шлицем, тип Phillips



Отвертка для крестообразных шлицев типа Phillips, изолированная согласно VDE, SDIK PHDIN 7438, ISO 8764/2-PH, выходной присоединительный размер согласно ISO 8764-PH, рукоятка SoftFinish

Основные данные для заказа

Тип	SDIK PH1	Версия
Заказ №	9008570000	Отвертка, Отвертка
GTIN (EAN)	4032248056569	
Кол.	1 ST	
Тип	SDK PH1	Версия
Заказ №	9008480000	Отвертка, Отвертка
GTIN (EAN)	4032248056477	
Кол.	1 ST	

HDC HEEE 64 MC

Weidmüller Interface GmbH & Co. KG

Klingenbergstraße 26

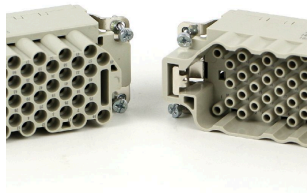
D-32758 Detmold

Germany

www.weidmueller.com

Сопрягаемые детали

Типоразмер 8



Основные данные для заказа

Тип	HDC HEEE 64 FC	Версия	
Заказ №	2729590000	HDC - вставка, Гнездо, 500 V, 16 A, Количество полюсов: 64,	
GTIN (EAN)	4064675010456	Обжимное соединение, Типоразмер установки: 8	
Кол.	1 ST		