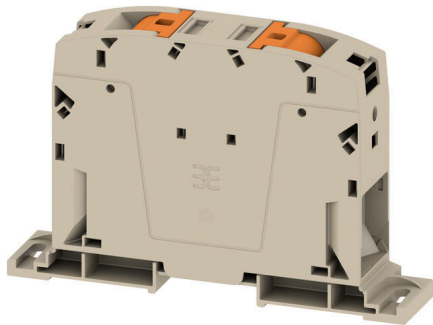


A2C 150/185-DM**Weidmüller Interface GmbH & Co. KG**

Klingenbergstraße 26

D-32758 Detmold

Germany

www.weidmueller.com

Все больше и больше компонентов необходимо размещать в ограниченном пространстве, в распределительных устройствах и шкафах. При вводе питания подключение проводников становятся все более сложными, особенно для больших сечений. Наш обширный ассортимент соединительных решений также обеспечивает удобное подключение в сложных пространственных условиях. Компактная конструкция и сочетание многих практических преимуществ делают ввод питания в распределительные устройства и шкафы простым, эффективным и экономичным.

Основные данные для заказа

Версия	Проходная клемма, PUSH IN, 150 mm ² , 1000 V, 309 A, Темно-бежевый
Заказ №	2728770000
Тип	A2C 150/185-DM
GTIN (EAN)	4050118801552
Кол.	5 Штука

A2C 150/185-DM

Weidmüller Interface GmbH & Co. KG

Klingenbergstraße 26

D-32758 Detmold

Germany

www.weidmueller.com

Technical data

Сертификаты

Допуски к эксплуатации



ROHS Соответствовать

UL File Number Search [Сайт UL](#)

Сертификат № (cURus) E60693

Размеры и массы

Глубина	98 mm	Глубина (дюймов)	3.8583 inch
Высота	151 mm	Высота (в дюймах)	5.9449 inch
Ширина	31 mm	Ширина (в дюймах)	1.2205 inch
Масса нетто	316.69 g		

Температуры

Температура хранения	-25 °C...55 °C	Температура окружающей среды	-60 °C...85 °C
Температура при длительном использовании, мин.	-60 °C	Температура при длительном использовании, макс.	130 °C

Экологическое соответствие изделия

Состояние соответствия RoHS	Соответствует без исключения
REACH SVHC	Нет SVHC выше 0,1 wt%

Расчетные данные согласно UL

Разм. провода Заводская электропроводка, макс. (cURus)	350 kcmil	Напряжение, класс B (cURus)	600 V
Сертификат № (cURus)	E60693	Разм. провода Электропроводка полевого уровня, мин. (cURus)	2 AWG
Разм. провода Заводская электропроводка, мин. (cURus)	2 AWG	Ток, класс B (cURus)	310 A
Напряжение, класс C (cURus)	600 V	Ток, класс C (cURus)	310 A
Разм. провода Электропроводка полевого уровня, макс. (cURus)	350 kcmil		

Номинальные характеристики IECEx/ATEX

Сертификат № (ATEX)	TUEV16ATEX7909U	Сертификат № (IECEx)	IECExTUR16.0036U
Макс. напряжение (ATEX)	1100 V	Ток (ATEX)	272 A
Поперечное сечение провода, макс. (ATEX)	185 mm ²	Макс. напряжение (IECEx)	1100 V
Ток (IECEx)	272 A	Поперечное сечение провода, макс. (IECEx)	185 mm ²

Дополнительные технические данные

Открытые страницы	закрытый	с фиксатором	Нет
Вид крепления	привинченный	Проверенное на взрывозащищенность	Нет
Вид монтажа	Непосредственный монтаж	исполнение	

A2C 150/185-DM

Weidmüller Interface GmbH & Co. KG

Klingenbergstraße 26

D-32758 Detmold

Germany

www.weidmueller.com

Technical data

Общие сведения

Поперечное сечение подключаемого провода AWG, макс.	kcmil 300	Поперечное сечение подключаемого провода AWG, мин.	AWG 1/0
Нормы	IEC 60947-7-1	Укомплектованная монтажная рейка	Монтажная панель

Параметры системы

Требуется концевая пластина	Нет	Количество независимых точек подключения	1
Количество уровней	1	Количество контактных гнезд на уровень	2
Уровни с внутр. перемычками	Нет	Укомплектованная монтажная рейка	Монтажная панель
Функция N	Нет	Функция PE	Нет
Функция PEN	Нет		

Расчетные данные

Расчетное сечение	150 mm ²	Номинальное напряжение	1000 V
Номинальное напряжение пост. тока	1500 V	Номинальный ток	309 A
Ток при макс. проводнике	309 A	Нормы	IEC 60947-7-1
Объемное сопротивление по стандарту IEC 60947-7-x	0.1 mΩ	Номинальное импульсное напряжение	8 кВ
Потери мощности по стандарту IEC 60947-7-x	9.89 W	Категория перенапряжения	III
Степень загрязнения	3		

Характеристики материала

Основной материал	Материал Wemid	Цветовой код	Темно-бежевый
Цвет элементов управления	оранжевый	Класс пожаростойкости UL 94	V-0

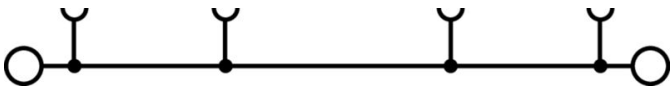
Зажимаемые провода (дополнительное соединение)

Тип соединения, дополнительное соединение	PUSH IN
---	---------

Зажимаемые провода (расчетное соединение)

Калибровая пробка согласно 60 947-1 B13		Поперечное сечение подключаемого провода AWG, макс.	kcmil 300
Направление соединения	боковая	Длина зачистки изоляции	40 mm
Вид соединения	PUSH IN	Количество соединений	2
Диапазон зажима, макс.	185 mm ²	Диапазон зажима, мин.	50 mm ²
Размер лезвия	1,0 x 5,5 мм	Поперечное сечение подключаемого провода AWG, мин.	AWG 1/0
Сечение соединения проводов, тонкий скрученный с кабельными наконечниками DIN 46228/4, макс.	150 mm ²	Сечение соединения проводов, тонкий скрученный с кабельными наконечниками DIN 46228/4, мин.	50 mm ²
Сечение соединения проводов, тонкий скрученный с кабельными наконечниками DIN 46228/1, макс.	150 mm ²	Сечение соединения проводов, тонкий скрученный с кабельными наконечниками DIN 46228/1, мин.	50 mm ²
Сечение подключаемого проводника, тонкопроволочного, макс.	185 mm ²	Сечение подсоединяемого провода, тонкий скрученный, мин.	50 mm ²
Сечение подсоединяемого провода, скрученный, макс.	185 mm ²	Сечение подсоединяемого провода, скрученный, мин.	50 mm ²
Сечение соединения проводов, твердое ядро, макс.	150 mm ²	Сечение соединения проводов, твердое ядро, мин.	50 mm ²
Сечение подсоединяемого провода, тонкий скрученный, мин.	50 mm ²		

Drawings





A2C 150/185-DM

Weidmüller Interface GmbH & Co. KG

Klingenbergstraße 26

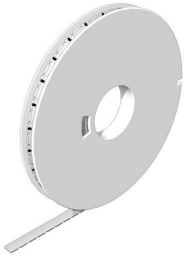
D-32758 Detmold

Germany

www.weidmueller.com

Accessories

WS 8/16



WS/ DEK

В маркировочных элементах MultiMark для клемм используется инновационный композитный материал, состоящий из двух компонентов. Жесткий контур основания маркировочного элемента надежно защелкивается в разъем. Эластичная поверхность обеспечивает удобство установки маркировочного элемента. Данный материал со специальной перфорацией позволяет полоскам растягиваться в соответствии с небольшими расхождениями в размерах (обычно в сторону прибавления), особенно при длинных клеммных колодках. Еще одно преимущество: превосходная восприимчивость материала поверхности к печати гарантирует долговечность и износостойкость маркировки. Разрешение при печати 300 точек на дюйм позволяет обеспечить удобочитаемый шрифт.

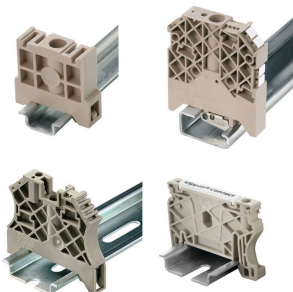
Ваши преимущества при использовании MultiMark

- Совместимость с модульными клеммами Weidmüller
- Стойкая и долговременная печать
- Экономия времени на установку благодаря непрерывным лентам
- Удобство монтажа благодаря инновационному композитному материалу
- Большое поле на этикетке для оптимальной разборчивости
- Высокие уровни гибкости благодаря независимости от производителя

Основные данные для заказа

Тип	WS-A 8/16 MM WS	Версия	
Заказ №	2619910000	WS, Маркировка клеммы, 8 x 16 mm, Weidmueller, белый	
GTIN (EAN)	4050118626179		
Кол.	200 ST		

Концевой стопор



Для обеспечения долговечной надежной посадки на монтажной рейке и предотвращения смещения Weidmüller предлагает концевые стопоры.

Доступны винтовые и безвинтовые исполнения. На концевых стопорах предусмотрена возможность для маркировки, а также групповой маркировки и крепление для тестового разъема.

Основные данные для заказа

Тип	AEB 35 SCL/1 V0	Версия	
Заказ №	2661280000	Серия A, Концевой стопор	
GTIN (EAN)	4050118702163		
Кол.	20 ST		

A2C 150/185-DM

Weidmüller Interface GmbH & Co. KG
 Klingenbergstraße 26
 D-32758 Detmold
 Germany

www.weidmueller.com

Accessories

Тип	AEB 35 SCL/1 V0 BK	Версия
Заказ №	2661300000	Серия А, Концевой стопор
GTIN (EAN)	4050118702187	
Кол.	20 ST	
Тип	AEB 35 SCL/1 V0 GY	Версия
Заказ №	2661290000	Серия А, Концевой стопор
GTIN (EAN)	4050118702170	
Кол.	20 ST	

дополнительное соединение



Дополнительное соединение позволяет отдельно регулировать ступени напряжения. Это можно использовать, например, для аварийного источника питания перед главным выключателем или просто в качестве дополнительного соединения.

Основные данные для заказа

Тип	AAC 50-185 2X10	Версия
Заказ №	2663420000	Вспомогательное соединение (клемма), 10 mm ² , Количество соединений: 2
GTIN (EAN)	4064675027966	
Кол.	5 ST	
Тип	AAC 50-185 2X10 BK-YL	Версия
Заказ №	2663450000	Вспомогательное соединение (клемма), 10 mm ² , Количество соединений: 2
GTIN (EAN)	4064675027997	
Кол.	5 ST	
Тип	AAC 50-185 2X10 BL	Версия
Заказ №	2663430000	Вспомогательное соединение (клемма), 10 mm ² , Количество соединений: 2
GTIN (EAN)	4064675027973	
Кол.	5 ST	
Тип	AAC 50-185 2X10 GN-YL	Версия
Заказ №	2663440000	Вспомогательное соединение (клемма), 10 mm ² , Количество соединений: 2
GTIN (EAN)	4064675027980	
Кол.	5 ST	

Отвертка для винтов со шлицем



Отвертка для винтов со шлицем с круглым лезвием, SD DIN 5265, ISO 2380/2, выходной присоединительный размер согласно DIN 5264, ISO 2380/1, острие из хромистой стали - Chrom Top, рукоятка SoftFinish

A2C 150/185-DM

Weidmüller Interface GmbH & Co. KG
 Klingenbergstraße 26
 D-32758 Detmold
 Germany

www.weidmueller.com

Accessories

Основные данные для заказа

Тип	SDS 1.0X5.5X150	Версия
Заказ №	2749380000	Отвертка, Ширина лезвия (B): 5.5 mm, Длина лезвия: 150 mm,
GTIN (EAN)	4050118895605	Толщина лезвия (A): 1 mm
Кол.	1 ST	
Тип	SDS 1.0X5.5X150	Версия
Заказ №	9008350000	Отвертка, Отвертка
GTIN (EAN)	4032248056316	
Кол.	1 ST	

Тестовый адаптер и тестовые розетки



Тестовые адаптеры и тестовые вставки используются для электрического подключения клеммных блоков к испытательному оборудованию. Это позволяет установить электрический контакт в подключенном состоянии и провести измерения без каких-либо сложностей.

Основные данные для заказа

Тип	FZS 2/4 RT/80 SAKT4	Версия
Заказ №	1276300000	Штекер (клемма), Втычное соединение, 2 mm ² , Количество соединений: 2, Количество полюсов: 1, Ширина: 9 mm
GTIN (EAN)	4008190026080	
Кол.	20 ST	