

AWPD 35 4X6/6X2.5

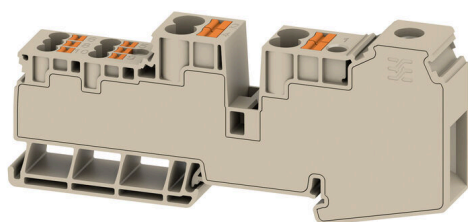
Weidmüller Interface GmbH & Co. KG

Klingenbergstraße 26

D-32758 Detmold

Germany

www.weidmueller.com



Наши входные клеммные колодки в комбинации с кроссировкой обеспечивают возможности для организации гибкого распределения потенциалов на клеммных колодках с различными номинальными поперечными сечениями.

Основные данные для заказа

Версия	Клемма распределителя потенциала, Винтовое соединение, Темно-бежевый, 35 mm ² , 110 A, 1000 V, Количество соединений: 11, Количество уровней: 1
Заказ №	2728620000
Тип	AWPD 35 4X6/6X2.5
GTIN (EAN)	4050118801125
Кол.	20 Штука

AWPD 35 4X6/6X2.5

Weidmüller Interface GmbH & Co. KG

Klingenbergstraße 26
D-32758 Detmold
Germany

www.weidmueller.com

Технические данные

Сертификаты

Допуски к эксплуатации



ROHS Соответствовать

UL File Number Search [Сайт UL](#)

Сертификат № (cURus) E60693

Размеры и массы

Глубина	51.6 mm	Глубина (дюймов)	2.0315 inch
Высота	117.93 mm	Высота (в дюймах)	4.6429 inch
Ширина	16.2 mm	Ширина (в дюймах)	0.6378 inch
Масса нетто	80 g		

Температуры

Температура хранения	-25 °C...55 °C	Температура окружающей среды	-60 °C...65 °C
Температура при длительном использовании, мин.	-60 °C	Температура при длительном использовании, макс.	110 °C

Экологическое соответствие изделия

Состояние соответствия RoHS	Соответствует без исключения
REACH SVHC	Нет SVHC выше 0,1 wt%

Расчетные данные согласно CSA

Ток, разм. С (CSA)	600 V	Сертификат № (CSA)	227442-80219640
--------------------	-------	--------------------	-----------------

Расчетные данные согласно UL

Разм. провода Заводская электропроводка, макс. (cURus)	2 AWG	Сертификат № (cURus)	E60693
Разм. провода Электропроводка полевого уровня, мин. (cURus)	14 AWG	Разм. провода Заводская электропроводка, мин. (cURus)	14 AWG
Разм. провода Электропроводка полевого уровня, макс. (cURus)	2 AWG		

Дополнительные технические данные

Открытые страницы	закрытый	с фиксатором	Да
Проверенное на взрывозащищенность исполнение	Нет	Вид монтажа	TS 35

Общие сведения

Поперечное сечение подключаемого провода AWG, макс.	AWG 14	Поперечное сечение подключаемого провода AWG, мин.	AWG 2
Нормы	IEC 60947-7-1	Укомплектованная монтажная рейка	TS 35

AWPD 35 4X6/6X2.5

Weidmüller Interface GmbH & Co. KG

Klingenbergstraße 26
D-32758 Detmold
Germany

www.weidmueller.com

Технические данные

Параметры системы

Исполнение	Гибридная клемма, Распределитель потенциала	Требуется концевая пластина	Нет
Количество независимых точек подключения	1	Количество уровней	1
Количество контактных гнезд на уровень	11	Количество потенциалов на уровень	1
Уровни с внутр. перемычками	Нет	Укомплектованная монтажная рейка	TS 35
Функция N	Нет	Функция PE	Нет
Функция PEN	Нет		

Расчетные данные

Расчетное сечение	35 mm ²	Номинальное напряжение	1000 V
Номинальное напряжение перем. тока	1000 V	Номинальное напряжение пост. тока	1000 V
Номинальный ток	110 A	Ток при макс. проводнике	110 A
Нормы	IEC 60947-7-1	Объемное сопротивление по стандарту IEC 60947-7-x	0.26 mΩ
Номинальное импульсное напряжение	8 кВ	Потери мощности по стандарту IEC 60947-7-x	4.00 W
Категория перенапряжения	III	Степень загрязнения	3

Характеристики материала

Основной материал	Материал Wemid	Цветовой код	Темно-бежевый
Цвет элементов управления	оранжевый	Класс пожаростойкости UL 94	V-0

Зажимаемые провода (дополнительное соединение)

Направление соединения, дополнительное соединение	сверху	Диапазон размеров зажимаемых проводов, дополнительное соединение, макс.	6 mm ²
Диапазон размеров зажимаемых проводов, дополнительное соединение, мин.	0.5 mm ²	Сечение подключаемого провода, гибкого, с кабельным наконечником, DIN 46228/1, дополнительное соединение, макс.	10 mm ²
Сечение подключаемого провода, гибкого, с кабельным наконечником, DIN 46228/1, дополнительное соединение, мин.	0.5 mm ²	Сечение подключаемого провода, гибкого, дополнительное соединение, мин.	0.5 mm ²
Количество соединений, дополнительное соединение	4	Расчетное сечение дополнительного соединения	6 mm ²
Размер лезвия, дополнительное соединение	1,0 x 5,5 мм	Сечение подключаемого провода, многожильного, дополнительное соединение, мин.	0.5 mm ²
Сечение подключаемого провода, многожильного, дополнительное соединение, макс.	10 mm ²	Сечение подключаемого провода AWG, дополнительное соединение, мин.	AWG 20
Сечение подключаемого провода, одножильного, дополнительное соединение, мин.	0.5 mm ²	Сечение подключаемого провода, одножильного, дополнительное соединение, макс.	10 mm ²
Тип соединения, дополнительное соединение	PUSH IN	Сечение подключаемого провода, гибкого, дополнительное соединение, макс.	10 mm ²
Сечение подключаемого провода AWG, дополнительное соединение, макс.	AWG 10	Длина снятия изоляции, дополнительное соединение	12 mm

AWPD 35 4X6/6X2.5

Weidmüller Interface GmbH & Co. KG
 Klingenbergstraße 26
 D-32758 Detmold
 Germany

www.weidmueller.com

Технические данные

Зажимаемые провода (расчетное соединение)

Калибровая пробка согласно 60 947-1 B9			
Поперечное сечение подключаемого провода AWG, макс.	AWG 14		
Направление соединения	сверху		
Момент затяжки, макс.	2.5 Nm		
Момент затяжки, мин.	2.5 Nm		
Длина зачистки изоляции	17 mm		
Вид соединения 2	PUSH IN		
Вид соединения	Винтовое соединение		
Количество соединений	11		
Диапазон зажима, макс.	35 mm ²		
Диапазон зажима, мин.	1.5 mm ²		
Зажимной винт	M 6		
Размер лезвия	1 x 5,5		
Поперечное сечение подключаемого провода AWG, мин.	AWG 2		
Сечение соединения проводов, тонкий скрученный с кабельными наконечниками DIN 46228/4, макс.	35 mm ²		
Сечение соединения проводов, тонкий скрученный с кабельными наконечниками DIN 46228/4, мин.	1.5 mm ²		
Сечение соединения проводов, тонкий скрученный с кабельными наконечниками DIN 46228/1, макс.	35 mm ²		
Сечение соединения проводов, тонкий скрученный с кабельными наконечниками DIN 46228/1, мин.	1.5 mm ²		
Сечение подключаемого проводника, тонкопроволочного, макс.	35 mm ²		
Сечение подсоединяемого провода, тонкий скрученный, мин.	1.5 mm ²		
Сечение подсоединяемого провода, скрученный, макс.	35 mm ²		
Сечение подсоединяемого провода, скрученный, мин.	1.5 mm ²		
Кабельный наконечник для обжима двух проводов, макс.	6 mm ²		
Кабельный наконечник для обжима двух проводов, мин.	1.5 mm ²		
Сечение соединения проводов, твердое ядро, макс.	35 mm ²		
Сечение соединения проводов, твердое ядро, мин.	1.5 mm ²		
Зажимаемый проводник	Технические характеристики соединения	Винтовое соединение	
		Сечение подсоединяемого провода	
		мин.	1.5 mm ²
		макс.	35 mm ²
		номин.	35 mm ²
		мин.	1.5 mm ²
		макс.	35 mm ²
		номин.	35 mm ²
		мин.	1.5 mm ²
		макс.	35 mm ²
		номин.	35 mm ²

AWPD 35 4X6/6X2.5

Weidmüller Interface GmbH & Co. KG

Klingenbergstraße 26

D-32758 Detmold

Germany

www.weidmueller.com

Технические данные

Сечение подсоединяемого провода	мин.	0.5 mm ²	
	макс.	2.5 mm ²	
	номин.	2.5 mm ²	
	мин.	0.5 mm ²	
	макс.	2.5 mm ²	
	номин.	2.5 mm ²	
	мин.	0.5 mm ²	
	макс.	2.5 mm ²	
	номин.	2.5 mm ²	
	мин.	0.5 mm ²	
	макс.	2.5 mm ²	
	номин.	2.5 mm ²	
кабельный наконечник	Количество проводников/место зажима	4	
	Длина снятия изоляции	мин.	10 mm
		макс.	10 mm
		номин.	10 mm
	Количество проводников/место зажима	4	
	Длина снятия изоляции	мин.	10 mm
		макс.	10 mm
		номин.	10 mm
	Количество проводников/место зажима	4	
	Длина снятия изоляции	мин.	10 mm
		макс.	10 mm
		номин.	10 mm

Классификации

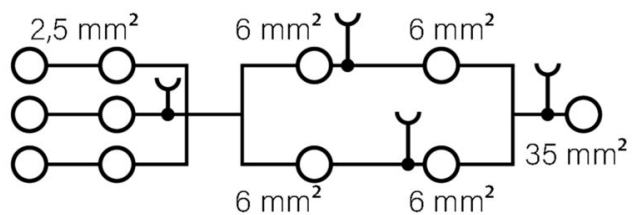
ETIM 8.0	EC000897	ETIM 9.0	EC000897
ETIM 10.0	EC000897	ECLASS 14.0	27-25-01-19
ECLASS 15.0	27-25-01-19		

AWPD 35 4X6/6X2.5

Weidmüller Interface GmbH & Co. KG
Klingenbergstraße 26
D-32758 Detmold
Germany

www.weidmueller.com

Изображения



AWPD 35 4X6/6X2.5

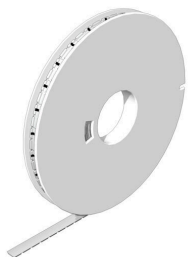
Weidmüller Interface GmbH & Co. KG

Klingenbergstraße 26
D-32758 Detmold
Germany

www.weidmueller.com

Аксессуары

WS 8/16



WS/ DEK

В маркировочных элементах MultiMark для клемм используется инновационный композитный материал, состоящий из двух компонентов. Жесткий контур основания маркировочного элемента надежно защелкивается в разъем. Эластичная поверхность обеспечивает удобство установки маркировочного элемента. Данный материал со специальной перфорацией позволяет полоскам растягиваться в соответствии с небольшими расхождениями в размерах (обычно в сторону прибавления), особенно при длинных клеммных колодках. Еще одно преимущество: превосходная восприимчивость материала поверхности к печати гарантирует долговечность и износостойкость маркировки. Разрешение при печати 300 точек на дюйм позволяет обеспечить удобочитаемый шрифт.

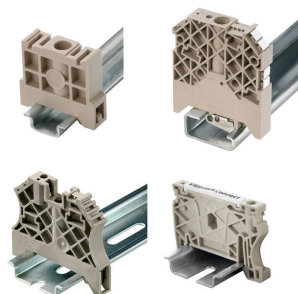
Ваши преимущества при использовании MultiMark

- Совместимость с модульными клеммами Weidmüller
- Стойкая и долговременная печать
- Экономия времени на установку благодаря непрерывным лентам
- Удобство монтажа благодаря инновационному композитному материалу
- Большое поле на этикетке для оптимальной разборчивости
- Высокие уровни гибкости благодаря независимости от производителя

Основные данные для заказа

Тип	WS-A 8/16 MM WS	Версия	
Заказ №	2619910000	WS, Маркировка клеммы, 8 x 16 mm, Weidmueller, белый	
GTIN (EAN)	4050118626179		
Кол.	200 ST		

Концевой стопор



Для обеспечения долговечной надежной посадки на монтажной рейке и предотвращения смещения Weidmüller предлагает концевые стопоры. Доступны винтовые и безвинтовые исполнения. На концевых стопорах предусмотрена возможность для маркировки, а также групповой маркировки и крепление для тестового разъема.

Основные данные для заказа

Тип	AEB 35 SCL/1 V0	Версия	
Заказ №	2661280000	Серия A, Концевой стопор	
GTIN (EAN)	4050118702163		
Кол.	20 ST		

AWPD 35 4X6/6X2.5

Weidmüller Interface GmbH & Co. KG

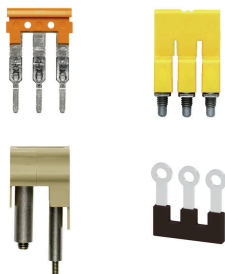
Klingenbergstraße 26
D-32758 Detmold
Germany

www.weidmueller.com

Аксессуары

Тип	AEB 35 SCL/1 V0 BK	Версия
Заказ №	2661300000	Серия А, Концевой стопор
GTIN (EAN)	4050118702187	
Кол.	20 ST	
Тип	AEB 35 SCL/1 V0 GY	Версия
Заказ №	2661290000	Серия А, Концевой стопор
GTIN (EAN)	4050118702170	
Кол.	20 ST	

Перемычки



Распределение или умножение потенциала среди смежных клеммных блоков реализуется через перемычку. Это позволяет избежать дополнительных усилий при монтаже. Надежность контакта в клеммных блоках гарантирована даже при разветвлении полюсов. В нашем ассортименте представлены вставные и привинчиваемые винтовые системы перемычек для модульных клеммных блоков.

Основные данные для заказа

Тип	ZQV 1.5N/10	Версия
Заказ №	1985580000	Перемычка (клемма), втычной, оранжевый, 17.5 А, Количество полюсов: 10, Шаг в мм (P): 3.50, Изолированный: Да, Ширина: 33.5 mm
GTIN (EAN)	4050118370416	
Кол.	20 ST	
Тип	ZQV 1.5N/10 BL	Версия
Заказ №	1985680000	Перемычка (клемма), втычной, синий, 17.5 А, Количество полюсов: 10, Шаг в мм (P): 3.50, Изолированный: Да, Ширина: 33.5 mm
GTIN (EAN)	4050118370539	
Кол.	20 ST	
Тип	ZQV 1.5N/10 RD	Версия
Заказ №	1985800000	Перемычка (клемма), втычной, красный, 17.5 А, Количество полюсов: 10, Шаг в мм (P): 3.50, Изолированный: Да, Ширина: 33.5 mm
GTIN (EAN)	4050118370393	
Кол.	20 ST	
Тип	ZQV 1.5N/2	Версия
Заказ №	1985410000	Перемычка (клемма), втычной, оранжевый, 17.5 А, Количество полюсов: 2, Шаг в мм (P): 3.50, Изолированный: Да, Ширина: 5.5 mm
GTIN (EAN)	4050118369861	
Кол.	60 ST	
Тип	ZQV 1.5N/2 BL	Версия
Заказ №	1985530000	Перемычка (клемма), втычной, синий, 17.5 А, Количество полюсов: 2, Шаг в мм (P): 3.50, Изолированный: Да, Ширина: 5.5 mm
GTIN (EAN)	4050118370423	
Кол.	60 ST	
Тип	ZQV 1.5N/2 RD	Версия
Заказ №	1985650000	Перемычка (клемма), втычной, красный, 17.5 А, Количество полюсов: 2, Шаг в мм (P): 3.50, Изолированный: Да, Ширина: 5.5 mm
GTIN (EAN)	4050118370324	
Кол.	60 ST	
Тип	ZQV 1.5N/20 BL	Версия
Заказ №	1985700000	Перемычка (клемма), втычной, синий, 17.5 А, Количество полюсов: 20, Шаг в мм (P): 3.50, Изолированный: Да, Ширина: 70 mm
GTIN (EAN)	4050118370331	
Кол.	20 ST	

AWPD 35 4X6/6X2.5

Weidmüller Interface GmbH & Co. KG

Klingenbergstraße 26
D-32758 Detmold
Germany

www.weidmueller.com

Аксессуары

Тип	ZQV 1.5N/20	Версия
Заказ №	1985600000	Перемычка (клемма), втычной, оранжевый, 17.5 А, Количество полюсов: 20, Шаг в мм (P): 3.50, Изолированный: Да, Ширина: 70 mm
GTIN (EAN)	4050118370225	
Кол.	20 ST	
Тип	ZQV 1.5N/20 RD	Версия
Заказ №	1985810000	Перемычка (клемма), втычной, красный, 17.5 А, Количество полюсов: 20, Шаг в мм (P): 3.50, Изолированный: Да, Ширина: 70 mm
GTIN (EAN)	4050118370355	
Кол.	20 ST	
Тип	ZQV 1.5N/3	Версия
Заказ №	1985480000	Перемычка (клемма), втычной, оранжевый, 17.5 А, Количество полюсов: 3, Шаг в мм (P): 3.50, Изолированный: Да, Ширина: 9 mm
GTIN (EAN)	4050118370096	
Кол.	60 ST	
Тип	ZQV 1.5N/3 BL	Версия
Заказ №	1985550000	Перемычка (клемма), втычной, синий, 17.5 А, Количество полюсов: 3, Шаг в мм (P): 3.50, Изолированный: Да, Ширина: 9 mm
GTIN (EAN)	4050118370485	
Кол.	60 ST	
Тип	ZQV 1.5N/4	Версия
Заказ №	1985490000	Перемычка (клемма), втычной, оранжевый, 17.5 А, Количество полюсов: 4, Шаг в мм (P): 3.50, Изолированный: Да, Ширина: 12.5 mm
GTIN (EAN)	4050118370201	
Кол.	60 ST	
Тип	ZQV 1.5N/4 BL	Версия
Заказ №	1985570000	Перемычка (клемма), втычной, синий, 17.5 А, Количество полюсов: 4, Шаг в мм (P): 3.50, Изолированный: Да, Ширина: 12.5 mm
GTIN (EAN)	4050118370317	
Кол.	60 ST	
Тип	ZQV 1.5N/4 RD	Версия
Заказ №	1985690000	Перемычка (клемма), втычной, красный, 17.5 А, Количество полюсов: 4, Шаг в мм (P): 3.50, Изолированный: Да, Ширина: 12.5 mm
GTIN (EAN)	4050118370515	
Кол.	60 ST	
Тип	ZQV 1.5N/5	Версия
Заказ №	1985500000	Перемычка (клемма), втычной, оранжевый, 17.5 А, Количество полюсов: 5, Шаг в мм (P): 3.50, Изолированный: Да, Ширина: 16 mm
GTIN (EAN)	4050118369991	
Кол.	20 ST	
Тип	ZQV 1.5N/5 BL	Версия
Заказ №	1985590000	Перемычка (клемма), втычной, синий, 17.5 А, Количество полюсов: 5, Шаг в мм (P): 3.50, Изолированный: Да, Ширина: 16 mm
GTIN (EAN)	4050118370430	
Кол.	20 ST	
Тип	ZQV 1.5N/5 RD	Версия
Заказ №	1985710000	Перемычка (клемма), втычной, красный, 17.5 А, Количество полюсов: 5, Шаг в мм (P): 3.50, Изолированный: Да, Ширина: 16 mm
GTIN (EAN)	4050118370256	
Кол.	20 ST	
Тип	ZQV 1.5N/50	Версия
Заказ №	1985620000	Перемычка (клемма), втычной, оранжевый, 17.5 А, Количество полюсов: 50, Шаг в мм (P): 3.50, Изолированный: Да, Ширина: 175 mm
GTIN (EAN)	4050118370300	
Кол.	5 ST	
Тип	ZQV 1.5N/50 BL	Версия
Заказ №	1985720000	Перемычка (клемма), втычной, синий, 17.5 А, Количество полюсов: 50, Шаг в мм (P): 3.50, Изолированный: Да, Ширина: 175 mm
GTIN (EAN)	4050118370546	
Кол.	5 ST	
Тип	ZQV 1.5N/50 RD	Версия
Заказ №	1985820000	Перемычка (клемма), втычной, красный, 17.5 А, Количество полюсов: 50, Шаг в мм (P): 3.50, Изолированный: Да, Ширина: 175 mm
GTIN (EAN)	4050118370270	
Кол.	5 ST	

AWPD 35 4X6/6X2.5

Weidmüller Interface GmbH & Co. KG

Klingenbergstraße 26
D-32758 Detmold
Germany

www.weidmueller.com

Аксессуары

Тип	ZQV 1.5N/6	Версия
Заказ №	1985510000	Перемычка (клемма), втычной, оранжевый, 17.5 А, Количество полюсов: 6, Шаг в мм (P): 3.50, Изолированный: Да, Ширина: 19.5 mm
GTIN (EAN)	4050118370188	
Кол.	20 ST	
Тип	ZQV 1.5N/6 BL	Версия
Заказ №	1985610000	Перемычка (клемма), втычной, синий, 17.5 А, Количество полюсов: 6, Шаг в мм (P): 3.50, Изолированный: Да, Ширина: 19.5 mm
GTIN (EAN)	4050118370492	
Кол.	20 ST	
Тип	ZQV 1.5N/6 RD	Версия
Заказ №	1985730000	Перемычка (клемма), втычной, красный, 17.5 А, Количество полюсов: 6, Шаг в мм (P): 3.50, Изолированный: Да, Ширина: 19.5 mm
GTIN (EAN)	4050118370454	
Кол.	20 ST	
Тип	ZQV 1.5N/7	Версия
Заказ №	1985520000	Перемычка (клемма), втычной, оранжевый, 17.5 А, Количество полюсов: 7, Шаг в мм (P): 3.50, Изолированный: Да, Ширина: 23 mm
GTIN (EAN)	4050118370195	
Кол.	20 ST	
Тип	ZQV 1.5N/7 BL	Версия
Заказ №	1985630000	Перемычка (клемма), втычной, синий, 17.5 А, Количество полюсов: 7, Шаг в мм (P): 3.50, Изолированный: Да, Ширина: 23 mm
GTIN (EAN)	4050118370522	
Кол.	20 ST	
Тип	ZQV 1.5N/7 RD	Версия
Заказ №	1985750000	Перемычка (клемма), втычной, красный, 17.5 А, Количество полюсов: 7, Шаг в мм (P): 3.50, Изолированный: Да, Ширина: 23 mm
GTIN (EAN)	4050118370249	
Кол.	20 ST	
Тип	ZQV 1.5N/8	Версия
Заказ №	1985540000	Перемычка (клемма), втычной, оранжевый, 17.5 А, Количество полюсов: 8, Шаг в мм (P): 3.50, Изолированный: Да, Ширина: 26.5 mm
GTIN (EAN)	4050118370218	
Кол.	20 ST	
Тип	ZQV 1.5N/8 BL	Версия
Заказ №	1985640000	Перемычка (клемма), втычной, синий, 17.5 А, Количество полюсов: 8, Шаг в мм (P): 3.50, Изолированный: Да, Ширина: 26.5 mm
GTIN (EAN)	4050118370461	
Кол.	20 ST	
Тип	ZQV 1.5N/8 RD	Версия
Заказ №	1985770000	Перемычка (клемма), втычной, красный, 17.5 А, Количество полюсов: 8, Шаг в мм (P): 3.50, Изолированный: Да, Ширина: 26.5 mm
GTIN (EAN)	4050118370508	
Кол.	20 ST	
Тип	ZQV 1.5N/9	Версия
Заказ №	1985560000	Перемычка (клемма), втычной, оранжевый, 17.5 А, Количество полюсов: 9, Шаг в мм (P): 3.50, Изолированный: Да, Ширина: 30 mm
GTIN (EAN)	4050118370409	
Кол.	20 ST	
Тип	ZQV 1.5N/9 BL	Версия
Заказ №	1985660000	Перемычка (клемма), втычной, синий, 17.5 А, Количество полюсов: 9, Шаг в мм (P): 3.50, Изолированный: Да, Ширина: 30 mm
GTIN (EAN)	4050118370478	
Кол.	20 ST	
Тип	ZQV 1.5N/9 RD	Версия
Заказ №	1985790000	Перемычка (клемма), втычной, красный, 17.5 А, Количество полюсов: 9, Шаг в мм (P): 3.50, Изолированный: Да, Ширина: 30 mm
GTIN (EAN)	4050118370386	
Кол.	20 ST	
Тип	ZQV 2.5N/10	Версия
Заказ №	1527690000	Перемычка (клемма), втычной, оранжевый, 24 А, Количество полюсов: 10, Шаг в мм (P): 5.10, Изолированный: Да, Ширина: 48.7 mm
GTIN (EAN)	4050118447989	
Кол.	20 ST	

AWPD 35 4X6/6X2.5

Weidmüller Interface GmbH & Co. KG

Klingenbergstraße 26
D-32758 Detmold
Germany

www.weidmueller.com

Аксессуары

Тип	ZQV 2.5N/10 BL	Версия
Заказ №	1527880000	Перемычка (клемма), втычной, синий, 24 А, Количество полюсов:
GTIN (EAN)	4050118448573	10, Шаг в мм (P): 5.10, Изолированный: Да, Ширина: 48.7 mm
Кол.	20 ST	
Тип	ZQV 2.5N/10 RD	Версия
Заказ №	2108910000	Перемычка (клемма), втычной, красный, 24 А, Количество полюсов:
GTIN (EAN)	4050118486018	10, Шаг в мм (P): 5.10, Изолированный: Да, Ширина: 48.7 mm
Кол.	20 ST	
Тип	ZQV 2.5N/2	Версия
Заказ №	1527540000	Перемычка (клемма), втычной, оранжевый, 24 А, Количество полюсов:
GTIN (EAN)	4050118448467	2, Шаг в мм (P): 5.10, Изолированный: Да, Ширина: 7.9 mm
Кол.	60 ST	
Тип	ZQV 2.5N/2 BL	Версия
Заказ №	1527740000	Перемычка (клемма), втычной, синий, 24 А, Количество полюсов:
GTIN (EAN)	4050118448658	2, Шаг в мм (P): 5.10, Изолированный: Да, Ширина: 7.9 mm
Кол.	60 ST	
Тип	ZQV 2.5N/2 RD	Версия
Заказ №	2108470000	Перемычка (клемма), втычной, красный, 24 А, Количество полюсов:
GTIN (EAN)	4050118448542	2, Шаг в мм (P): 5.10, Изолированный: Да, Ширина: 7.9 mm
Кол.	60 ST	
Тип	ZQV 2.5N/20	Версия
Заказ №	1527720000	Перемычка (клемма), втычной, оранжевый, 24 А, Количество полюсов:
GTIN (EAN)	4050118447972	20, Шаг в мм (P): 5.10, Изолированный: Да, Ширина: 102 mm
Кол.	20 ST	
Тип	ZQV 2.5N/20 BL	Версия
Заказ №	1527890000	Перемычка (клемма), втычной, синий, 24 А, Количество полюсов:
GTIN (EAN)	4050118448566	20, Шаг в мм (P): 5.10, Изолированный: Да, Ширина: 102 mm
Кол.	20 ST	
Тип	ZQV 2.5N/20 RD	Версия
Заказ №	2108920000	Перемычка (клемма), втычной, красный, 24 А, Количество полюсов:
GTIN (EAN)	4050118485899	20, Шаг в мм (P): 5.10, Изолированный: Да, Ширина: 102 mm
Кол.	20 ST	
Тип	ZQV 2.5N/3	Версия
Заказ №	1527570000	Перемычка (клемма), втычной, оранжевый, 24 А, Количество полюсов:
GTIN (EAN)	4050118448450	3, Шаг в мм (P): 5.10, Изолированный: Да, Ширина: 13 mm
Кол.	60 ST	
Тип	ZQV 2.5N/3 BL	Версия
Заказ №	1527770000	Перемычка (клемма), втычной, синий, 24 А, Количество полюсов:
GTIN (EAN)	4050118448641	3, Шаг в мм (P): 5.10, Изолированный: Да, Ширина: 13 mm
Кол.	60 ST	
Тип	ZQV 2.5N/3 RD	Версия
Заказ №	2108690000	Перемычка (клемма), втычной, красный, 24 А, Количество полюсов:
GTIN (EAN)	4050118448535	3, Шаг в мм (P): 5.10, Изолированный: Да, Ширина: 13 mm
Кол.	60 ST	
Тип	ZQV 2.5N/4	Версия
Заказ №	1527590000	Перемычка (клемма), втычной, оранжевый, 24 А, Количество полюсов:
GTIN (EAN)	4050118448443	4, Шаг в мм (P): 5.10, Изолированный: Да, Ширина: 18.1 mm
Кол.	60 ST	
Тип	ZQV 2.5N/4 BL	Версия
Заказ №	1527780000	Перемычка (клемма), втычной, синий, 24 А, Количество полюсов:
GTIN (EAN)	4050118448634	4, Шаг в мм (P): 5.10, Изолированный: Да, Ширина: 18.1 mm
Кол.	60 ST	

AWPD 35 4X6/6X2.5

Weidmüller Interface GmbH & Co. KG

Klingenbergstraße 26
D-32758 Detmold
Germany

www.weidmueller.com

Аксессуары

Тип	ZQV 2.5N/4 RD	Версия
Заказ №	2108700000	Перемычка (клемма), втычной, красный, 24 А, Количество полюсов: 4, Шаг в мм (P): 5.10, Изолированный: Да, Ширина: 18.1 mm
GTIN (EAN)	4050118448528	
Кол.	60 ST	
Тип	ZQV 2.5N/5	Версия
Заказ №	1527620000	Перемычка (клемма), втычной, оранжевый, 24 А, Количество полюсов: 5, Шаг в мм (P): 5.10, Изолированный: Да, Ширина: 23.2 mm
GTIN (EAN)	4050118448436	
Кол.	20 ST	
Тип	ZQV 2.5N/5 BL	Версия
Заказ №	1527790000	Перемычка (клемма), втычной, синий, 24 А, Количество полюсов: 5, Шаг в мм (P): 5.10, Изолированный: Да, Ширина: 23.2 mm
GTIN (EAN)	4050118448627	
Кол.	20 ST	
Тип	ZQV 2.5N/5 RD	Версия
Заказ №	2108710000	Перемычка (клемма), втычной, красный, 24 А, Количество полюсов: 5, Шаг в мм (P): 5.10, Изолированный: Да, Ширина: 23.2 mm
GTIN (EAN)	4050118448511	
Кол.	20 ST	
Тип	ZQV 2.5N/50	Версия
Заказ №	1527730000	Перемычка (клемма), втычной, оранжевый, 24 А, Количество полюсов: 50, Шаг в мм (P): 5.10, Изолированный: Да, Ширина: 255 mm
GTIN (EAN)	4050118411362	
Кол.	5 ST	
Тип	ZQV 2.5N/50 BL	Версия
Заказ №	1527920000	Перемычка (клемма), втычной, синий, 24 А, Количество полюсов: 50, Шаг в мм (P): 5.10, Изолированный: Да, Ширина: 255 mm
GTIN (EAN)	4050118448559	
Кол.	5 ST	
Тип	ZQV 2.5N/50 RD	Версия
Заказ №	2109000000	Перемычка (клемма), втычной, красный, 24 А, Количество полюсов: 50, Шаг в мм (P): 5.10, Изолированный: Да, Ширина: 255 mm
GTIN (EAN)	4050118486001	
Кол.	5 ST	
Тип	ZQV 2.5N/6	Версия
Заказ №	1527630000	Перемычка (клемма), втычной, оранжевый, 24 А, Количество полюсов: 6, Шаг в мм (P): 5.10, Изолированный: Да, Ширина: 28.3 mm
GTIN (EAN)	4050118448429	
Кол.	20 ST	
Тип	ZQV 2.5N/6 BL	Версия
Заказ №	1527820000	Перемычка (клемма), втычной, синий, 24 А, Количество полюсов: 6, Шаг в мм (P): 5.10, Изолированный: Да, Ширина: 28.3 mm
GTIN (EAN)	4050118448610	
Кол.	20 ST	
Тип	ZQV 2.5N/6 RD	Версия
Заказ №	2108720000	Перемычка (клемма), втычной, красный, 24 А, Количество полюсов: 6, Шаг в мм (P): 5.10, Изолированный: Да, Ширина: 28.3 mm
GTIN (EAN)	4050118448504	
Кол.	20 ST	
Тип	ZQV 2.5N/7	Версия
Заказ №	1527640000	Перемычка (клемма), втычной, оранжевый, 24 А, Количество полюсов: 7, Шаг в мм (P): 5.10, Изолированный: Да, Ширина: 33.4 mm
GTIN (EAN)	4050118448412	
Кол.	20 ST	
Тип	ZQV 2.5N/7 BL	Версия
Заказ №	1527830000	Перемычка (клемма), втычной, синий, 24 А, Количество полюсов: 7, Шаг в мм (P): 5.10, Изолированный: Да, Ширина: 33.4 mm
GTIN (EAN)	4050118448603	
Кол.	20 ST	
Тип	ZQV 2.5N/7 RD	Версия
Заказ №	2108810000	Перемычка (клемма), втычной, красный, 24 А, Количество полюсов: 7, Шаг в мм (P): 5.10, Изолированный: Да, Ширина: 33.4 mm
GTIN (EAN)	4050118448498	
Кол.	20 ST	

AWPD 35 4X6/6X2.5

Weidmüller Interface GmbH & Co. KG

Klingenbergstraße 26
D-32758 Detmold
Germany

www.weidmueller.com

Аксессуары

Тип	ZQV 2.5N/8	Версия
Заказ №	1527670000	Перемычка (клемма), втычной, оранжевый, 24 А, Количество полюсов: 8, Шаг в мм (P): 5.10, Изолированный: Да, Ширина: 38.5 mm
GTIN (EAN)	4050118448405	
Кол.	20 ST	
Тип	ZQV 2.5N/8 BL	Версия
Заказ №	1527840000	Перемычка (клемма), втычной, синий, 24 А, Количество полюсов: 8, Шаг в мм (P): 5.10, Изолированный: Да, Ширина: 38.5 mm
GTIN (EAN)	4050118448597	
Кол.	20 ST	
Тип	ZQV 2.5N/8 RD	Версия
Заказ №	2108870000	Перемычка (клемма), втычной, красный, 24 А, Количество полюсов: 8, Шаг в мм (P): 5.10, Изолированный: Да, Ширина: 38.5 mm
GTIN (EAN)	4050118448481	
Кол.	20 ST	
Тип	ZQV 2.5N/9	Версия
Заказ №	1527680000	Перемычка (клемма), втычной, оранжевый, 24 А, Количество полюсов: 9, Шаг в мм (P): 5.10, Изолированный: Да, Ширина: 43.6 mm
GTIN (EAN)	4050118447996	
Кол.	20 ST	
Тип	ZQV 2.5N/9 BL	Версия
Заказ №	1527870000	Перемычка (клемма), втычной, синий, 24 А, Количество полюсов: 9, Шаг в мм (P): 5.10, Изолированный: Да, Ширина: 43.6 mm
GTIN (EAN)	4050118448580	
Кол.	20 ST	
Тип	ZQV 2.5N/9 RD	Версия
Заказ №	2108900000	Перемычка (клемма), втычной, красный, 24 А, Количество полюсов: 9, Шаг в мм (P): 5.10, Изолированный: Да, Ширина: 43.6 mm
GTIN (EAN)	4050118448474	
Кол.	20 ST	
Тип	ZQV 4N/10	Версия
Заказ №	1528090000	Перемычка (клемма), втычной, оранжевый, 32 А, Количество полюсов: 10, Шаг в мм (P): 6.10, Изолированный: Да, Ширина: 58.7 mm
GTIN (EAN)	4050118332896	
Кол.	20 ST	
Тип	ZQV 4N/10 BL	Версия
Заказ №	1528230000	Перемычка (клемма), втычной, синий, 32 А, Количество полюсов: 10, Шаг в мм (P): 6.10, Изолированный: Да, Ширина: 58.7 mm
GTIN (EAN)	4050118333138	
Кол.	20 ST	
Тип	ZQV 4N/10 RD	Версия
Заказ №	2460740000	Перемычка (клемма), втычной, красный, 32 А, Количество полюсов: 10, Шаг в мм (P): 6.10, Изолированный: Да, Ширина: 58.7 mm
GTIN (EAN)	4050118476163	
Кол.	20 ST	
Тип	ZQV 4N/2	Версия
Заказ №	1527930000	Перемычка (клемма), втычной, оранжевый, 32 А, Количество полюсов: 2, Шаг в мм (P): 6.10, Изолированный: Да, Ширина: 9.9 mm
GTIN (EAN)	4050118332766	
Кол.	60 ST	
Тип	ZQV 4N/2 BL	Версия
Заказ №	1528040000	Перемычка (клемма), втычной, синий, 32 А, Количество полюсов: 2, Шаг в мм (P): 6.10, Изолированный: Да, Ширина: 9.9 mm
GTIN (EAN)	4050118332773	
Кол.	60 ST	
Тип	ZQV 4N/2 RD	Версия
Заказ №	2460450000	Перемычка (клемма), втычной, красный, 32 А, Количество полюсов: 2, Шаг в мм (P): 6.10, Изолированный: Да, Ширина: 9.9 mm
GTIN (EAN)	4050118476149	
Кол.	60 ST	
Тип	ZQV 4N/3	Версия
Заказ №	1527940000	Перемычка (клемма), втычной, оранжевый, 32 А, Количество полюсов: 3, Шаг в мм (P): 6.10, Изолированный: Да, Ширина: 16 mm
GTIN (EAN)	4050118332865	
Кол.	60 ST	

AWPD 35 4X6/6X2.5

Weidmüller Interface GmbH & Co. KG

Klingenbergstraße 26
D-32758 Detmold
Germany

www.weidmueller.com

Аксессуары

Тип	ZQV 4N/3 BL	Версия
Заказ №	1528080000	Переключатель (клемма), втычной, синий, 32 А, Количество полюсов:
GTIN (EAN)	4050118333008	3, Шаг в мм (P): 6.10, Изолированный: Да, Ширина: 16 mm
Кол.	60 ST	
Тип	ZQV 4N/3 RD	Версия
Заказ №	2460810000	Переключатель (клемма), втычной, красный, 32 А, Количество полюсов:
GTIN (EAN)	4050118476231	3, Шаг в мм (P): 6.10, Изолированный: Да, Ширина: 16 mm
Кол.	60 ST	
Тип	ZQV 4N/30 BL	Версия
Заказ №	2561610000	Переключатель (клемма), втычной, синий, 32 А, Количество полюсов:
GTIN (EAN)	4050118569971	30, Шаг в мм (P): 6.10, Изолированный: Да, Ширина: 181.7 mm
Кол.	5 ST	
Тип	ZQV 4N/30	Версия
Заказ №	2561580000	Переключатель (клемма), втычной, оранжевый, 32 А, Количество полюсов:
GTIN (EAN)	4050118570113	30, Шаг в мм (P): 6.10, Изолированный: Да, Ширина: 181.7 mm
Кол.	5 ST	
Тип	ZQV 4N/30 RD	Версия
Заказ №	2561600000	Переключатель (клемма), втычной, красный, 32 А, Количество полюсов:
GTIN (EAN)	4050118569964	30, Шаг в мм (P): 6.10, Изолированный: Да, Ширина: 181.7 mm
Кол.	5 ST	
Тип	ZQV 4N/32	Версия
Заказ №	2561670000	Переключатель (клемма), втычной, оранжевый, 32 А, Количество полюсов:
GTIN (EAN)	4050118570175	32, Шаг в мм (P): 6.10, Изолированный: Да, Ширина: 193.9 mm
Кол.	5 ST	
Тип	ZQV 4N/4	Версия
Заказ №	1527970000	Переключатель (клемма), втычной, оранжевый, 32 А, Количество полюсов:
GTIN (EAN)	4050118332889	4, Шаг в мм (P): 6.10, Изолированный: Да, Ширина: 22.1 mm
Кол.	60 ST	
Тип	ZQV 4N/4 BL	Версия
Заказ №	1528120000	Переключатель (клемма), втычной, синий, 32 А, Количество полюсов:
GTIN (EAN)	4050118332872	4, Шаг в мм (P): 6.10, Изолированный: Да, Ширина: 22.1 mm
Кол.	60 ST	
Тип	ZQV 4N/4 RD	Версия
Заказ №	2460800000	Переключатель (клемма), втычной, красный, 32 А, Количество полюсов:
GTIN (EAN)	4050118476224	4, Шаг в мм (P): 6.10, Изолированный: Да, Ширина: 22.1 mm
Кол.	60 ST	
Тип	ZQV 4N/5	Версия
Заказ №	1527980000	Переключатель (клемма), втычной, оранжевый, 32 А, Количество полюсов:
GTIN (EAN)	4050118332759	5, Шаг в мм (P): 6.10, Изолированный: Да, Ширина: 28.2 mm
Кол.	60 ST	
Тип	ZQV 4N/5 BL	Версия
Заказ №	1528140000	Переключатель (клемма), втычной, синий, 32 А, Количество полюсов:
GTIN (EAN)	4050118333015	5, Шаг в мм (P): 6.10, Изолированный: Да, Ширина: 28.2 mm
Кол.	60 ST	
Тип	ZQV 4N/5 RD	Версия
Заказ №	2460790000	Переключатель (клемма), втычной, красный, 32 А, Количество полюсов:
GTIN (EAN)	4050118476217	5, Шаг в мм (P): 6.10, Изолированный: Да, Ширина: 28.2 mm
Кол.	60 ST	
Тип	ZQV 4N/50	Версия
Заказ №	1528130000	Переключатель (клемма), втычной, оранжевый, 32 А, Количество полюсов:
GTIN (EAN)	4050118332902	50, Шаг в мм (P): 6.10, Изолированный: Да, Ширина: 303.7 mm
Кол.	5 ST	

AWPD 35 4X6/6X2.5

Weidmüller Interface GmbH & Co. KG
 Klingenbergstraße 26
 D-32758 Detmold
 Germany

www.weidmueller.com

Аксессуары

Тип	ZQV 4N/50 BL	Версия
Заказ №	1528240000	Перемычка (клемма), втычной, синий, 32 А, Количество полюсов:
GTIN (EAN)	4050118333121	50, Шаг в мм (P): 6.10, Изолированный: Да, Ширина: 303.7 mm
Кол.	5 ST	
Тип	ZQV 4N/50 RD	Версия
Заказ №	2460730000	Перемычка (клемма), втычной, красный, 32 А, Количество полюсов:
GTIN (EAN)	4050118476156	50, Шаг в мм (P): 6.10, Изолированный: Да, Ширина: 303.7 mm
Кол.	5 ST	
Тип	ZQV 4N/6	Версия
Заказ №	1527990000	Перемычка (клемма), втычной, оранжевый, 32 А, Количество полюсов:
GTIN (EAN)	4050118332919	6, Шаг в мм (P): 6.10, Изолированный: Да, Ширина: 34.3 mm
Кол.	20 ST	
Тип	ZQV 4N/6 BL	Версия
Заказ №	1528170000	Перемычка (клемма), втычной, синий, 32 А, Количество полюсов:
GTIN (EAN)	4050118332926	6, Шаг в мм (P): 6.10, Изолированный: Да, Ширина: 34.3 mm
Кол.	20 ST	
Тип	ZQV 4N/6 RD	Версия
Заказ №	2460780000	Перемычка (клемма), втычной, красный, 32 А, Количество полюсов:
GTIN (EAN)	4050118476200	6, Шаг в мм (P): 6.10, Изолированный: Да, Ширина: 34.3 mm
Кол.	20 ST	
Тип	ZQV 4N/7	Версия
Заказ №	1528020000	Перемычка (клемма), втычной, оранжевый, 32 А, Количество полюсов:
GTIN (EAN)	4050118332780	7, Шаг в мм (P): 6.10, Изолированный: Да, Ширина: 40.4 mm
Кол.	20 ST	
Тип	ZQV 4N/7 BL	Версия
Заказ №	1528180000	Перемычка (клемма), втычной, синий, 32 А, Количество полюсов:
GTIN (EAN)	4050118333114	7, Шаг в мм (P): 6.10, Изолированный: Да, Ширина: 40.4 mm
Кол.	20 ST	
Тип	ZQV 4N/7 RD	Версия
Заказ №	2460770000	Перемычка (клемма), втычной, красный, 32 А, Количество полюсов:
GTIN (EAN)	4050118476194	7, Шаг в мм (P): 6.10, Изолированный: Да, Ширина: 40.4 mm
Кол.	20 ST	
Тип	ZQV 4N/8	Версия
Заказ №	1528030000	Перемычка (клемма), втычной, оранжевый, 32 А, Количество полюсов:
GTIN (EAN)	4050118332841	8, Шаг в мм (P): 6.10, Изолированный: Да, Ширина: 46.5 mm
Кол.	20 ST	
Тип	ZQV 4N/8 BL	Версия
Заказ №	1528190000	Перемычка (клемма), втычной, синий, 32 А, Количество полюсов:
GTIN (EAN)	4050118332858	8, Шаг в мм (P): 6.10, Изолированный: Да, Ширина: 46.5 mm
Кол.	20 ST	
Тип	ZQV 4N/8 RD	Версия
Заказ №	2460760000	Перемычка (клемма), втычной, красный, 32 А, Количество полюсов:
GTIN (EAN)	4050118476187	8, Шаг в мм (P): 6.10, Изолированный: Да, Ширина: 46.5 mm
Кол.	20 ST	
Тип	ZQV 4N/9	Версия
Заказ №	1528070000	Перемычка (клемма), втычной, оранжевый, 32 А, Количество полюсов:
GTIN (EAN)	4050118332797	9, Шаг в мм (P): 6.10, Изолированный: Да, Ширина: 52.6 mm
Кол.	20 ST	
Тип	ZQV 4N/9 BL	Версия
Заказ №	1528220000	Перемычка (клемма), втычной, синий, 32 А, Количество полюсов:
GTIN (EAN)	4050118333107	9, Шаг в мм (P): 6.10, Изолированный: Да, Ширина: 52.6 mm
Кол.	20 ST	

Аксессуары

Тип	ZQV 4N/9 RD	Версия
Заказ №	2460750000	Перемычка (клемма), втычной, красный, 32 А, Количество полюсов: 9, Шаг в мм (P): 6.10, Изолированный: Да, Ширина: 52.6 mm
GTIN (EAN)	4050118476170	
Кол.	20 ST	
Тип	ZQV 6N/10	Версия
Заказ №	2733970000	Перемычка (клемма), втычной, оранжевый, 41 А, Количество полюсов: 10, Шаг в мм (P): 8.00, Изолированный: Да, Ширина: 78.5 mm
GTIN (EAN)	4064675066811	
Кол.	20 ST	
Тип	ZQV 6N/2	Версия
Заказ №	1985740000	Перемычка (клемма), втычной, оранжевый, 41 А, Количество полюсов: 2, Шаг в мм (P): 8.00, Изолированный: Да, Ширина: 13.7 mm
GTIN (EAN)	4050118370362	
Кол.	60 ST	
Тип	ZQV 6N/2 BL	Версия
Заказ №	1985830000	Перемычка (клемма), втычной, синий, 41 А, Количество полюсов: 2, Шаг в мм (P): 8.00, Изолированный: Да, Ширина: 13.7 mm
GTIN (EAN)	4050118370232	
Кол.	60 ST	
Тип	ZQV 6N/3	Версия
Заказ №	1985760000	Перемычка (клемма), втычной, оранжевый, 41 А, Количество полюсов: 3, Шаг в мм (P): 8.00, Изолированный: Да, Ширина: 21.8 mm
GTIN (EAN)	4050118370263	
Кол.	60 ST	
Тип	ZQV 6N/3 BL	Версия
Заказ №	1985840000	Перемычка (клемма), втычной, синий, 41 А, Количество полюсов: 3, Шаг в мм (P): 8.00, Изолированный: Да, Ширина: 21.8 mm
GTIN (EAN)	4050118370379	
Кол.	60 ST	
Тип	ZQV 6N/4	Версия
Заказ №	1985780000	Перемычка (клемма), втычной, оранжевый, 41 А, Количество полюсов: 4, Шаг в мм (P): 8.00, Изолированный: Да, Ширина: 29.9 mm
GTIN (EAN)	4050118370287	
Кол.	60 ST	
Тип	ZQV 6N/4 BL	Версия
Заказ №	1985850000	Перемычка (клемма), втычной, синий, 41 А, Количество полюсов: 4, Шаг в мм (P): 8.00, Изолированный: Да, Ширина: 29.9 mm
GTIN (EAN)	4050118370447	
Кол.	60 ST	
Тип	ZQV 6N/6	Версия
Заказ №	2733950000	Перемычка (клемма), втычной, оранжевый, 41 А, Количество полюсов: 6, Шаг в мм (P): 8.00, Изолированный: Да, Ширина: 46.1 mm
GTIN (EAN)	4064675066699	
Кол.	20 ST	
Тип	ZQV 6N/7	Версия
Заказ №	2733960000	Перемычка (клемма), втычной, оранжевый, 41 А, Количество полюсов: 7, Шаг в мм (P): 8.00, Изолированный: Да, Ширина: 54.2 mm
GTIN (EAN)	4064675066804	
Кол.	20 ST	

Тестовый адаптер и тестовые розетки



Тестовые адаптеры и тестовые вставки используются для электрического подключения клеммных блоков к испытательному оборудованию. Это позволяет установить электрический контакт в подключенном состоянии и провести измерения без каких-либо сложностей.

AWPD 35 4X6/6X2.5

Weidmüller Interface GmbH & Co. KG

Klingenbergstraße 26

D-32758 Detmold

Germany

www.weidmueller.com

Аксессуары

Основные данные для заказа

Тип	FZS 2/4 RT/80 SAKT4	Версия
Заказ №	1276300000	Штекер (клемма), Втычное соединение, 2 мм ² , Количество
GTIN (EAN)	4008190026080	соединений: 2, Количество полюсов: 1, Ширина: 9 мм
Кол.	20 ST	