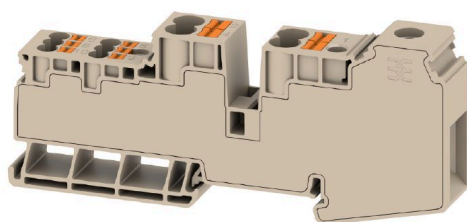


## AWPD 35 4X6/6X2.5



Наши входные клеммные колодки в комбинации с кроссировкой обеспечивают возможности для организации гибкого распределения потенциалов на клеммных колодках с различными номинальными поперечными сечениями.

### Основные данные для заказа

Версия	Клемма распределителя потенциала, Винтовое соединение, Темно-бежевый, 35 mm <sup>2</sup> , 110 A, 1000 V, Количество соединений: 11, Количество уровней: 1
Заказ №	<a href="#">2728620000</a>
Тип	AWPD 35 4X6/6X2.5
GTIN (EAN)	4050118801125
Кол.	20 Штука

## Технические данные

### Сертификаты

Допуски к эксплуатации



ROHS Соответствовать

UL File Number Search [Сайт UL](#)

Сертификат № (cURus) E60693

### Размеры и массы

Глубина	51.6 mm	Глубина (дюймов)	2.0315 inch
Высота	117.93 mm	Высота (в дюймах)	4.6429 inch
Ширина	16.2 mm	Ширина (в дюймах)	0.6378 inch
Масса нетто	80 g		

### Температуры

Температура хранения	-25 °C...55 °C	Температура при длительном использовании, мин.	-60 °C
Температура при длительном использовании, макс.	110 °C		

### Экологическое соответствие изделия

Состояние соответствия RoHS	Соответствует без исключения
REACH SVHC	Нет SVHC выше 0,1 wt%

### Расчетные данные согласно UL

Разм. провода Заводская электропроводка, макс. (cURus)	2 AWG	Сертификат № (cURus)	E60693
Разм. провода Электропроводка полевого уровня, мин. (cURus)	14 AWG	Разм. провода Заводская электропроводка, мин. (cURus)	14 AWG
Разм. провода Электропроводка полевого уровня, макс. (cURus)	2 AWG		

### Дополнительные технические данные

Открытые страницы	закрытый	с фиксатором	Да
Проверенное на взрывозащищенность	Нет	Вид монтажа	TS 35

### Общие сведения

Поперечное сечение подключаемого провода AWG, макс.	AWG 14	Поперечное сечение подключаемого провода AWG, мин.	AWG 2
Нормы	IEC 60947-7-1	Укомплектованная монтажная рейка	TS 35

### Параметры системы

Исполнение	Гибридная клемма, Распределитель потенциала	Требуется концевая пластина	Нет
Количество независимых точек подключения	1	Количество уровней	1

## AWPD 35 4X6/6X2.5

**Weidmüller Interface GmbH & Co. KG**

Klingenbergstraße 26  
D-32758 Detmold  
Germany

www.weidmueller.com

## Технические данные

Количество контактных гнезд на уровень	11	Количество потенциалов на уровень	1
Уровни с внутр. перемычками	Нет	Укомплектованная монтажная рейка	TS 35
Функция N	Нет	Функция PE	Нет
Функция PEN	Нет		

### Расчетные данные

Расчетное сечение	35 mm <sup>2</sup>	Номинальное напряжение	1000 V
Номинальное напряжение перем. тока	1000 V	Номинальное напряжение пост. тока	1000 V
Номинальный ток	110 A	Ток при макс. проводнике	110 A
Нормы	IEC 60947-7-1	Объемное сопротивление по стандарту IEC 60947-7-х	0.26 mΩ
Номинальное импульсное напряжение	8 kV	Потери мощности по стандарту IEC 60947-7-х	4.00 W
Категория перенапряжения	III	Степень загрязнения	3

### Характеристики материала

Основной материал	Материал Wemid	Цветовой код	Темно-бежевый
Цвет элементов управления	оранжевый	Класс пожаростойкости UL 94	V-0

### Зажимаемые провода (дополнительное соединение)

Направление соединения, дополнительное соединение	сверху	Диапазон размеров зажимаемых проводов, дополнительное соединение, макс.	6 mm <sup>2</sup>
Диапазон размеров зажимаемых проводов, дополнительное соединение, мин.	0.5 mm <sup>2</sup>	Сечение подключаемого провода, гибкого, с кабельным наконечником, DIN 46228/1, дополнительное соединение, макс.	10 mm <sup>2</sup>
Сечение подключаемого провода, гибкого, с кабельным наконечником, DIN 46228/1, дополнительное соединение, мин.	0.5 mm <sup>2</sup>	Сечение подключаемого провода, гибкого, дополнительное соединение, мин.	0.5 mm <sup>2</sup>
Количество соединений, дополнительное соединение	4	Расчетное сечение дополнительного соединения	6 mm <sup>2</sup>
Размер лезвия, дополнительное соединение	1,0 x 5,5 мм	Сечение подключаемого провода, многожильного, дополнительное соединение, мин.	0.5 mm <sup>2</sup>
Сечение подключаемого провода, многожильного, дополнительное соединение, макс.	10 mm <sup>2</sup>	Сечение подключаемого провода AWG, дополнительное соединение, мин.	AWG 20
Сечение подключаемого провода, одножильного, дополнительное соединение, мин.	0.5 mm <sup>2</sup>	Сечение подключаемого провода, одножильного, дополнительное соединение, макс.	10 mm <sup>2</sup>
Тип соединения, дополнительное соединение	PUSH IN	Сечение подключаемого провода, гибкого, дополнительное соединение, макс.	10 mm <sup>2</sup>
Сечение подключаемого провода AWG, дополнительное соединение, макс.	AWG 10	Длина снятия изоляции, дополнительное соединение	12 mm

### Зажимаемые провода (расчетное соединение)

Калибровая пробка согласно 60 947-1 B9	
Поперечное сечение подключаемого провода AWG, макс.	AWG 14
Направление соединения	сверху
Момент затяжки, макс.	2.5 Nm
Момент затяжки, мин.	2.5 Nm

## Технические данные

Длина зачистки изоляции	17 mm			
Вид соединения 2	PUSH IN			
Вид соединения	Винтовое соединение			
Количество соединений	11			
Диапазон зажима, макс.	35 mm <sup>2</sup>			
Диапазон зажима, мин.	1.5 mm <sup>2</sup>			
Зажимной винт	M 6			
Размер лезвия	1 x 5,5			
Поперечное сечение подключаемого провода AWG, мин.	AWG 2			
Сечение соединения проводов, тонкий скрученный с кабельными наконечниками DIN 46228/4, макс.	35 mm <sup>2</sup>			
Сечение соединения проводов, тонкий скрученный с кабельными наконечниками DIN 46228/4, мин.	1.5 mm <sup>2</sup>			
Сечение соединения проводов, тонкий скрученный с кабельными наконечниками DIN 46228/1, макс.	35 mm <sup>2</sup>			
Сечение соединения проводов, тонкий скрученный с кабельными наконечниками DIN 46228/1, мин.	1.5 mm <sup>2</sup>			
Сечение подключаемого проводника, тонкопроволочного, макс.	35 mm <sup>2</sup>			
Сечение подсоединяемого провода, тонкий скрученный, мин.	1.5 mm <sup>2</sup>			
Сечение подсоединяемого провода, скрученный, макс.	35 mm <sup>2</sup>			
Сечение подсоединяемого провода, скрученный, мин.	1.5 mm <sup>2</sup>			
Кабельный наконечник для обжима двух проводов, макс.	6 mm <sup>2</sup>			
Кабельный наконечник для обжима двух проводов, мин.	1.5 mm <sup>2</sup>			
Сечение соединения проводов, твердое ядро, макс.	35 mm <sup>2</sup>			
Сечение соединения проводов, твердое ядро, мин.	1.5 mm <sup>2</sup>			
Зажимаемый проводник	Технические характеристики соединения	Винтовое соединение		
	Сечение подсоединяемого провода	мин.	1.5 mm <sup>2</sup>	
		макс.	35 mm <sup>2</sup>	
		номин.	35 mm <sup>2</sup>	
		мин.	1.5 mm <sup>2</sup>	
		макс.	35 mm <sup>2</sup>	
		номин.	35 mm <sup>2</sup>	
		мин.	1.5 mm <sup>2</sup>	
		макс.	35 mm <sup>2</sup>	
		номин.	35 mm <sup>2</sup>	
		мин.	1.5 mm <sup>2</sup>	
	макс.	35 mm <sup>2</sup>		
	номин.	35 mm <sup>2</sup>		
	кабельный наконечник	Количество проводников/место зажима	1	
		Длина снятия изоляции	мин.	17 mm
			макс.	17 mm
			номин.	17 mm
		Момент затяжки	мин.	2.5 Nm
макс.			2.5 Nm	
номин.			2.5 Nm	

## AWPD 35 4X6/6X2.5

## Технические данные

	Количество проводников/место зажима		1	
	Количество проводников/место зажима		1	
	Длина снятия изоляции	мин.	17 mm	
		макс.	17 mm	
		номин.	17 mm	
	Момент затяжки	мин.	2.5 Nm	
		макс.	2.5 Nm	
		номин.	2.5 Nm	
	Количество проводников/место зажима		1	
	Длина снятия изоляции	мин.	17 mm	
		макс.	17 mm	
		номин.	17 mm	
	Момент затяжки	мин.	2.5 Nm	
		макс.	2.5 Nm	
		номин.	2.5 Nm	
Сечение подсоединяемого провода	мин.	0.5 mm <sup>2</sup>		
	макс.	6 mm <sup>2</sup>		
	номин.	6 mm <sup>2</sup>		
	мин.	0.5 mm <sup>2</sup>		
	макс.	6 mm <sup>2</sup>		
	номин.	6 mm <sup>2</sup>		
	мин.	0.5 mm <sup>2</sup>		
	макс.	6 mm <sup>2</sup>		
	номин.	6 mm <sup>2</sup>		
	мин.	0.5 mm <sup>2</sup>		
	макс.	6 mm <sup>2</sup>		
	номин.	6 mm <sup>2</sup>		
кабельный наконечник	Количество проводников/место зажима		4	
	Длина снятия изоляции	мин.	12 mm	
		макс.	12 mm	
		номин.	12 mm	
	Количество проводников/место зажима		4	
	Длина снятия изоляции	мин.	12 mm	
		макс.	12 mm	
		номин.	12 mm	
	Количество проводников/место зажима		4	
	Длина снятия изоляции	мин.	12 mm	
		макс.	12 mm	
		номин.	12 mm	
	Сечение подсоединяемого провода	мин.	0.5 mm <sup>2</sup>	
		макс.	2.5 mm <sup>2</sup>	
		номин.	2.5 mm <sup>2</sup>	
мин.		0.5 mm <sup>2</sup>		
макс.		2.5 mm <sup>2</sup>		
номин.		2.5 mm <sup>2</sup>		
мин.		0.5 mm <sup>2</sup>		
макс.		2.5 mm <sup>2</sup>		
номин.		2.5 mm <sup>2</sup>		
мин.		0.5 mm <sup>2</sup>		
макс.		2.5 mm <sup>2</sup>		
номин.		2.5 mm <sup>2</sup>		

## AWPD 35 4X6/6X2.5

**Weidmüller Interface GmbH & Co. KG**

Klingenbergstraße 26

D-32758 Detmold

Germany

[www.weidmueller.com](http://www.weidmueller.com)

## Технические данные

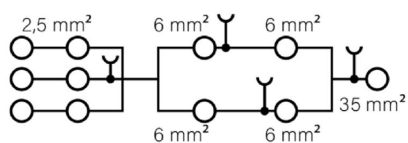
кабельный наконечник	мин.	0.5 mm <sup>2</sup>
	макс.	2.5 mm <sup>2</sup>
	номин.	2.5 mm <sup>2</sup>
	Количество проводников/место зажима	4
	Длина снятия изоляции	мин. 10 mm
		макс. 10 mm
		номин. 10 mm
	Количество проводников/место зажима	4
	Длина снятия изоляции	мин. 10 mm
		макс. 10 mm
		номин. 10 mm
	Количество проводников/место зажима	4
	Длина снятия изоляции	мин. 10 mm
		макс. 10 mm
		номин. 10 mm

## Классификации

ETIM 8.0	EC000897	ETIM 9.0	EC000897
ETIM 10.0	EC000897	ECLASS 14.0	27-25-01-19
ECLASS 15.0	27-25-01-19		

**AWPD 35 4X6/6X2.5**

**Изображения**



## AWPD 35 4X6/6X2.5

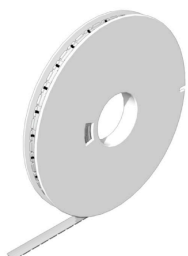
**Weidmüller Interface GmbH & Co. KG**

Klingenbergstraße 26  
D-32758 Detmold  
Germany

www.weidmueller.com

## Аксессуары

### WS 8/16



#### WS/ DEK

В маркировочных элементах MultiMark для клемм используется инновационный композитный материал, состоящий из двух компонентов. Жесткий контур основания маркировочного элемента надежно защелкивается в разъем. Эластичная поверхность обеспечивает удобство установки маркировочного элемента. Данный материал со специальной перфорацией позволяет полоскам растягиваться в соответствии с небольшими расхождениями в размерах (обычно в сторону прибавления), особенно при длинных клеммных колодках. Еще одно преимущество: превосходная восприимчивость материала поверхности к печати гарантирует долговечность и износостойкость маркировки. Разрешение при печати 300 точек на дюйм позволяет обеспечить удобочитаемый шрифт.

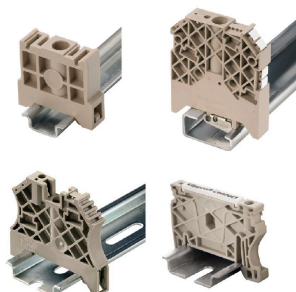
Ваши преимущества при использовании MultiMark

- Совместимость с модульными клеммами Weidmüller
- Стойкая и долговременная печать
- Экономия времени на установку благодаря непрерывным лентам
- Удобство монтажа благодаря инновационному композитному материалу
- Большое поле на этикетке для оптимальной разборчивости
- Высокие уровни гибкости благодаря независимости от производителя

#### Основные данные для заказа

Тип	WS-A 8/16 MM WS	Версия
Заказ №	<a href="#">2619910000</a>	WS, Маркировка клеммы, 8 x 16 mm, Weidmueller, белый
GTIN (EAN)	4050118626179	
Кол.	200 ST	

### Концевой стопор



Для обеспечения долговечной надежной посадки на монтажной рейке и предотвращения смещения Weidmüller предлагает концевые стопоры. Доступны винтовые и безвинтовые исполнения. На концевых стопорах предусмотрена возможность для маркировки, а также групповой маркировки и крепление для тестового разъема.

#### Основные данные для заказа

Тип	AEB 35 SCL/1 V0	Версия
Заказ №	<a href="#">2661280000</a>	Серия A, Концевой стопор
GTIN (EAN)	4050118702163	
Кол.	20 ST	



## Аксессуары

Тип	AEB 35 SCL/1 V0 BK	Версия
Заказ №	<a href="#">2661300000</a>	Серия A, Концевой стопор
GTIN (EAN)	4050118702187	
Кол.	20 ST	
Тип	AEB 35 SCL/1 V0 GY	Версия
Заказ №	<a href="#">2661290000</a>	Серия A, Концевой стопор
GTIN (EAN)	4050118702170	
Кол.	20 ST	

## Перемычки



Распределение или умножение потенциала среди смежных клеммных блоков реализуется через перемычку. Это позволяет избежать дополнительных усилий при монтаже. Надежность контакта в клеммных блоках гарантирована даже при разветвлении полюсов. В нашем ассортименте представлены вставные и привинчиваемые винтовые системы перемычек для модульных клеммных блоков.

## Основные данные для заказа

Тип	ZQV 1.5N/10	Версия
Заказ №	<a href="#">1985580000</a>	Перемычка (клемма), втычной, оранжевый, 17.5 А, Количество полюсов: 10, Шаг в мм (P): 3.50, Изолированный: Да, Ширина: 33.5 mm
GTIN (EAN)	4050118370416	
Кол.	20 ST	
Тип	ZQV 1.5N/10 BL	Версия
Заказ №	<a href="#">1985680000</a>	Перемычка (клемма), втычной, синий, 17.5 А, Количество полюсов: 10, Шаг в мм (P): 3.50, Изолированный: Да, Ширина: 33.5 mm
GTIN (EAN)	4050118370539	
Кол.	20 ST	
Тип	ZQV 1.5N/10 RD	Версия
Заказ №	<a href="#">1985800000</a>	Перемычка (клемма), втычной, красный, 17.5 А, Количество полюсов: 10, Шаг в мм (P): 3.50, Изолированный: Да, Ширина: 33.5 mm
GTIN (EAN)	4050118370393	
Кол.	20 ST	
Тип	ZQV 1.5N/2	Версия
Заказ №	<a href="#">1985410000</a>	Перемычка (клемма), втычной, оранжевый, 17.5 А, Количество полюсов: 2, Шаг в мм (P): 3.50, Изолированный: Да, Ширина: 5.5 mm
GTIN (EAN)	4050118369861	
Кол.	60 ST	
Тип	ZQV 1.5N/2 BL	Версия
Заказ №	<a href="#">1985530000</a>	Перемычка (клемма), втычной, синий, 17.5 А, Количество полюсов: 2, Шаг в мм (P): 3.50, Изолированный: Да, Ширина: 5.5 mm
GTIN (EAN)	4050118370423	
Кол.	60 ST	
Тип	ZQV 1.5N/2 RD	Версия
Заказ №	<a href="#">1985650000</a>	Перемычка (клемма), втычной, красный, 17.5 А, Количество полюсов: 2, Шаг в мм (P): 3.50, Изолированный: Да, Ширина: 5.5 mm
GTIN (EAN)	4050118370324	
Кол.	60 ST	
Тип	ZQV 1.5N/20 BL	Версия
Заказ №	<a href="#">1985700000</a>	Перемычка (клемма), втычной, синий, 17.5 А, Количество полюсов: 20, Шаг в мм (P): 3.50, Изолированный: Да, Ширина: 70 mm
GTIN (EAN)	4050118370331	
Кол.	20 ST	

## Аксессуары

Тип	ZQV 1.5N/20	Версия
Заказ №	<a href="#">1985600000</a>	Перемычка (клемма), втычной, оранжевый, 17.5 А, Количество полюсов: 20, Шаг в мм (P): 3.50, Изолированный: Да, Ширина: 70 mm
GTIN (EAN)	4050118370225	
Кол.	20 ST	
Тип	ZQV 1.5N/20 RD	Версия
Заказ №	<a href="#">1985810000</a>	Перемычка (клемма), втычной, красный, 17.5 А, Количество полюсов: 20, Шаг в мм (P): 3.50, Изолированный: Да, Ширина: 70 mm
GTIN (EAN)	4050118370355	
Кол.	20 ST	
Тип	ZQV 1.5N/3	Версия
Заказ №	<a href="#">1985480000</a>	Перемычка (клемма), втычной, оранжевый, 17.5 А, Количество полюсов: 3, Шаг в мм (P): 3.50, Изолированный: Да, Ширина: 9 mm
GTIN (EAN)	4050118370096	
Кол.	60 ST	
Тип	ZQV 1.5N/3 BL	Версия
Заказ №	<a href="#">1985550000</a>	Перемычка (клемма), втычной, синий, 17.5 А, Количество полюсов: 3, Шаг в мм (P): 3.50, Изолированный: Да, Ширина: 9 mm
GTIN (EAN)	4050118370485	
Кол.	60 ST	
Тип	ZQV 1.5N/4	Версия
Заказ №	<a href="#">1985490000</a>	Перемычка (клемма), втычной, оранжевый, 17.5 А, Количество полюсов: 4, Шаг в мм (P): 3.50, Изолированный: Да, Ширина: 12.5 mm
GTIN (EAN)	4050118370201	
Кол.	60 ST	
Тип	ZQV 1.5N/4 BL	Версия
Заказ №	<a href="#">1985570000</a>	Перемычка (клемма), втычной, синий, 17.5 А, Количество полюсов: 4, Шаг в мм (P): 3.50, Изолированный: Да, Ширина: 12.5 mm
GTIN (EAN)	4050118370317	
Кол.	60 ST	
Тип	ZQV 1.5N/4 RD	Версия
Заказ №	<a href="#">1985690000</a>	Перемычка (клемма), втычной, красный, 17.5 А, Количество полюсов: 4, Шаг в мм (P): 3.50, Изолированный: Да, Ширина: 12.5 mm
GTIN (EAN)	4050118370515	
Кол.	60 ST	
Тип	ZQV 1.5N/5	Версия
Заказ №	<a href="#">1985500000</a>	Перемычка (клемма), втычной, оранжевый, 17.5 А, Количество полюсов: 5, Шаг в мм (P): 3.50, Изолированный: Да, Ширина: 16 mm
GTIN (EAN)	4050118369991	
Кол.	20 ST	
Тип	ZQV 1.5N/5 BL	Версия
Заказ №	<a href="#">1985590000</a>	Перемычка (клемма), втычной, синий, 17.5 А, Количество полюсов: 5, Шаг в мм (P): 3.50, Изолированный: Да, Ширина: 16 mm
GTIN (EAN)	4050118370430	
Кол.	20 ST	
Тип	ZQV 1.5N/5 RD	Версия
Заказ №	<a href="#">1985710000</a>	Перемычка (клемма), втычной, красный, 17.5 А, Количество полюсов: 5, Шаг в мм (P): 3.50, Изолированный: Да, Ширина: 16 mm
GTIN (EAN)	4050118370256	
Кол.	20 ST	
Тип	ZQV 1.5N/50	Версия
Заказ №	<a href="#">1985620000</a>	Перемычка (клемма), втычной, оранжевый, 17.5 А, Количество полюсов: 50, Шаг в мм (P): 3.50, Изолированный: Да, Ширина: 175 mm
GTIN (EAN)	4050118370300	
Кол.	5 ST	
Тип	ZQV 1.5N/50 BL	Версия
Заказ №	<a href="#">1985720000</a>	Перемычка (клемма), втычной, синий, 17.5 А, Количество полюсов: 50, Шаг в мм (P): 3.50, Изолированный: Да, Ширина: 175 mm
GTIN (EAN)	4050118370546	
Кол.	5 ST	
Тип	ZQV 1.5N/50 RD	Версия
Заказ №	<a href="#">1985820000</a>	Перемычка (клемма), втычной, красный, 17.5 А, Количество полюсов: 50, Шаг в мм (P): 3.50, Изолированный: Да, Ширина: 175 mm
GTIN (EAN)	4050118370270	
Кол.	5 ST	

## Аксессуары

Тип	ZQV 1.5N/6	Версия
Заказ №	<a href="#">1985510000</a>	Перемычка (клемма), втычной, оранжевый, 17.5 А, Количество полюсов: 6, Шаг в мм (P): 3.50, Изолированный: Да, Ширина: 19.5 mm
GTIN (EAN)	4050118370188	
Кол.	20 ST	
Тип	ZQV 1.5N/6 BL	Версия
Заказ №	<a href="#">1985610000</a>	Перемычка (клемма), втычной, синий, 17.5 А, Количество полюсов: 6, Шаг в мм (P): 3.50, Изолированный: Да, Ширина: 19.5 mm
GTIN (EAN)	4050118370492	
Кол.	20 ST	
Тип	ZQV 1.5N/6 RD	Версия
Заказ №	<a href="#">1985730000</a>	Перемычка (клемма), втычной, красный, 17.5 А, Количество полюсов: 6, Шаг в мм (P): 3.50, Изолированный: Да, Ширина: 19.5 mm
GTIN (EAN)	4050118370454	
Кол.	20 ST	
Тип	ZQV 1.5N/7	Версия
Заказ №	<a href="#">1985520000</a>	Перемычка (клемма), втычной, оранжевый, 17.5 А, Количество полюсов: 7, Шаг в мм (P): 3.50, Изолированный: Да, Ширина: 23 mm
GTIN (EAN)	4050118370195	
Кол.	20 ST	
Тип	ZQV 1.5N/7 BL	Версия
Заказ №	<a href="#">1985630000</a>	Перемычка (клемма), втычной, синий, 17.5 А, Количество полюсов: 7, Шаг в мм (P): 3.50, Изолированный: Да, Ширина: 23 mm
GTIN (EAN)	4050118370522	
Кол.	20 ST	
Тип	ZQV 1.5N/7 RD	Версия
Заказ №	<a href="#">1985750000</a>	Перемычка (клемма), втычной, красный, 17.5 А, Количество полюсов: 7, Шаг в мм (P): 3.50, Изолированный: Да, Ширина: 23 mm
GTIN (EAN)	4050118370249	
Кол.	20 ST	
Тип	ZQV 1.5N/8	Версия
Заказ №	<a href="#">1985540000</a>	Перемычка (клемма), втычной, оранжевый, 17.5 А, Количество полюсов: 8, Шаг в мм (P): 3.50, Изолированный: Да, Ширина: 26.5 mm
GTIN (EAN)	4050118370218	
Кол.	20 ST	
Тип	ZQV 1.5N/8 BL	Версия
Заказ №	<a href="#">1985640000</a>	Перемычка (клемма), втычной, синий, 17.5 А, Количество полюсов: 8, Шаг в мм (P): 3.50, Изолированный: Да, Ширина: 26.5 mm
GTIN (EAN)	4050118370461	
Кол.	20 ST	
Тип	ZQV 1.5N/8 RD	Версия
Заказ №	<a href="#">1985770000</a>	Перемычка (клемма), втычной, красный, 17.5 А, Количество полюсов: 8, Шаг в мм (P): 3.50, Изолированный: Да, Ширина: 26.5 mm
GTIN (EAN)	4050118370508	
Кол.	20 ST	
Тип	ZQV 1.5N/9	Версия
Заказ №	<a href="#">1985560000</a>	Перемычка (клемма), втычной, оранжевый, 17.5 А, Количество полюсов: 9, Шаг в мм (P): 3.50, Изолированный: Да, Ширина: 30 mm
GTIN (EAN)	4050118370409	
Кол.	20 ST	
Тип	ZQV 1.5N/9 BL	Версия
Заказ №	<a href="#">1985660000</a>	Перемычка (клемма), втычной, синий, 17.5 А, Количество полюсов: 9, Шаг в мм (P): 3.50, Изолированный: Да, Ширина: 30 mm
GTIN (EAN)	4050118370478	
Кол.	20 ST	
Тип	ZQV 1.5N/9 RD	Версия
Заказ №	<a href="#">1985790000</a>	Перемычка (клемма), втычной, красный, 17.5 А, Количество полюсов: 9, Шаг в мм (P): 3.50, Изолированный: Да, Ширина: 30 mm
GTIN (EAN)	4050118370386	
Кол.	20 ST	
Тип	ZQV 2.5N/10	Версия
Заказ №	<a href="#">1527690000</a>	Перемычка (клемма), втычной, оранжевый, 24 А, Количество полюсов: 10, Шаг в мм (P): 5.10, Изолированный: Да, Ширина: 48.7 mm
GTIN (EAN)	4050118447989	
Кол.	20 ST	

## Аксессуары

Тип	ZQV 2.5N/10 BL	Версия
Заказ №	<a href="#">1527880000</a>	Перемычка (клемма), втычной, синий, 24 А, Количество полюсов:
GTIN (EAN)	4050118448573	10, Шаг в мм (P): 5.10, Изолированный: Да, Ширина: 48.7 mm
Кол.	20 ST	
Тип	ZQV 2.5N/10 RD	Версия
Заказ №	<a href="#">2108910000</a>	Перемычка (клемма), втычной, красный, 24 А, Количество полюсов:
GTIN (EAN)	4050118486018	10, Шаг в мм (P): 5.10, Изолированный: Да, Ширина: 48.7 mm
Кол.	20 ST	
Тип	ZQV 2.5N/2	Версия
Заказ №	<a href="#">1527540000</a>	Перемычка (клемма), втычной, оранжевый, 24 А, Количество полюсов:
GTIN (EAN)	4050118448467	2, Шаг в мм (P): 5.10, Изолированный: Да, Ширина: 7.9 mm
Кол.	60 ST	
Тип	ZQV 2.5N/2 BL	Версия
Заказ №	<a href="#">1527740000</a>	Перемычка (клемма), втычной, синий, 24 А, Количество полюсов:
GTIN (EAN)	4050118448658	2, Шаг в мм (P): 5.10, Изолированный: Да, Ширина: 7.9 mm
Кол.	60 ST	
Тип	ZQV 2.5N/2 RD	Версия
Заказ №	<a href="#">2108470000</a>	Перемычка (клемма), втычной, красный, 24 А, Количество полюсов:
GTIN (EAN)	4050118448542	2, Шаг в мм (P): 5.10, Изолированный: Да, Ширина: 7.9 mm
Кол.	60 ST	
Тип	ZQV 2.5N/20	Версия
Заказ №	<a href="#">1527720000</a>	Перемычка (клемма), втычной, оранжевый, 24 А, Количество полюсов:
GTIN (EAN)	4050118447972	20, Шаг в мм (P): 5.10, Изолированный: Да, Ширина: 102 mm
Кол.	20 ST	
Тип	ZQV 2.5N/20 BL	Версия
Заказ №	<a href="#">1527890000</a>	Перемычка (клемма), втычной, синий, 24 А, Количество полюсов:
GTIN (EAN)	4050118448566	20, Шаг в мм (P): 5.10, Изолированный: Да, Ширина: 102 mm
Кол.	20 ST	
Тип	ZQV 2.5N/20 RD	Версия
Заказ №	<a href="#">2108920000</a>	Перемычка (клемма), втычной, красный, 24 А, Количество полюсов:
GTIN (EAN)	4050118485899	20, Шаг в мм (P): 5.10, Изолированный: Да, Ширина: 102 mm
Кол.	20 ST	
Тип	ZQV 2.5N/3	Версия
Заказ №	<a href="#">1527570000</a>	Перемычка (клемма), втычной, оранжевый, 24 А, Количество полюсов:
GTIN (EAN)	4050118448450	3, Шаг в мм (P): 5.10, Изолированный: Да, Ширина: 13 mm
Кол.	60 ST	
Тип	ZQV 2.5N/3 BL	Версия
Заказ №	<a href="#">1527770000</a>	Перемычка (клемма), втычной, синий, 24 А, Количество полюсов:
GTIN (EAN)	4050118448641	3, Шаг в мм (P): 5.10, Изолированный: Да, Ширина: 13 mm
Кол.	60 ST	
Тип	ZQV 2.5N/3 RD	Версия
Заказ №	<a href="#">2108690000</a>	Перемычка (клемма), втычной, красный, 24 А, Количество полюсов:
GTIN (EAN)	4050118448535	3, Шаг в мм (P): 5.10, Изолированный: Да, Ширина: 13 mm
Кол.	60 ST	
Тип	ZQV 2.5N/4	Версия
Заказ №	<a href="#">1527590000</a>	Перемычка (клемма), втычной, оранжевый, 24 А, Количество полюсов:
GTIN (EAN)	4050118448443	4, Шаг в мм (P): 5.10, Изолированный: Да, Ширина: 18.1 mm
Кол.	60 ST	
Тип	ZQV 2.5N/4 BL	Версия
Заказ №	<a href="#">1527780000</a>	Перемычка (клемма), втычной, синий, 24 А, Количество полюсов:
GTIN (EAN)	4050118448634	4, Шаг в мм (P): 5.10, Изолированный: Да, Ширина: 18.1 mm
Кол.	60 ST	

## AWPD 35 4X6/6X2.5

### Аксессуары

Тип	ZQV 2.5N/4 RD	Версия
Заказ №	<a href="#">2108700000</a>	Перемычка (клемма), втычной, красный, 24 А, Количество
GTIN (EAN)	4050118448528	полюсов: 4, Шаг в мм (P): 5.10, Изолированный: Да, Ширина: 18.1
Кол.	60 ST	mm
Тип	ZQV 2.5N/5	Версия
Заказ №	<a href="#">1527620000</a>	Перемычка (клемма), втычной, оранжевый, 24 А, Количество
GTIN (EAN)	4050118448436	полюсов: 5, Шаг в мм (P): 5.10, Изолированный: Да, Ширина: 23.2
Кол.	20 ST	mm
Тип	ZQV 2.5N/5 BL	Версия
Заказ №	<a href="#">1527790000</a>	Перемычка (клемма), втычной, синий, 24 А, Количество полюсов:
GTIN (EAN)	4050118448627	5, Шаг в мм (P): 5.10, Изолированный: Да, Ширина: 23.2 mm
Кол.	20 ST	
Тип	ZQV 2.5N/5 RD	Версия
Заказ №	<a href="#">2108710000</a>	Перемычка (клемма), втычной, красный, 24 А, Количество
GTIN (EAN)	4050118448511	полюсов: 5, Шаг в мм (P): 5.10, Изолированный: Да, Ширина: 23.2
Кол.	20 ST	mm
Тип	ZQV 2.5N/50	Версия
Заказ №	<a href="#">1527730000</a>	Перемычка (клемма), втычной, оранжевый, 24 А, Количество
GTIN (EAN)	4050118411362	полюсов: 50, Шаг в мм (P): 5.10, Изолированный: Да, Ширина: 255
Кол.	5 ST	mm
Тип	ZQV 2.5N/50 BL	Версия
Заказ №	<a href="#">1527920000</a>	Перемычка (клемма), втычной, синий, 24 А, Количество полюсов:
GTIN (EAN)	4050118448559	50, Шаг в мм (P): 5.10, Изолированный: Да, Ширина: 255 mm
Кол.	5 ST	
Тип	ZQV 2.5N/50 RD	Версия
Заказ №	<a href="#">2109000000</a>	Перемычка (клемма), втычной, красный, 24 А, Количество
GTIN (EAN)	4050118486001	полюсов: 50, Шаг в мм (P): 5.10, Изолированный: Да, Ширина: 255
Кол.	5 ST	mm
Тип	ZQV 2.5N/6	Версия
Заказ №	<a href="#">1527630000</a>	Перемычка (клемма), втычной, оранжевый, 24 А, Количество
GTIN (EAN)	4050118448429	полюсов: 6, Шаг в мм (P): 5.10, Изолированный: Да, Ширина: 28.3
Кол.	20 ST	mm
Тип	ZQV 2.5N/6 BL	Версия
Заказ №	<a href="#">1527820000</a>	Перемычка (клемма), втычной, синий, 24 А, Количество полюсов:
GTIN (EAN)	4050118448610	6, Шаг в мм (P): 5.10, Изолированный: Да, Ширина: 28.3 mm
Кол.	20 ST	
Тип	ZQV 2.5N/6 RD	Версия
Заказ №	<a href="#">2108720000</a>	Перемычка (клемма), втычной, красный, 24 А, Количество
GTIN (EAN)	4050118448504	полюсов: 6, Шаг в мм (P): 5.10, Изолированный: Да, Ширина: 28.3
Кол.	20 ST	mm
Тип	ZQV 2.5N/7	Версия
Заказ №	<a href="#">1527640000</a>	Перемычка (клемма), втычной, оранжевый, 24 А, Количество
GTIN (EAN)	4050118448412	полюсов: 7, Шаг в мм (P): 5.10, Изолированный: Да, Ширина: 33.4
Кол.	20 ST	mm
Тип	ZQV 2.5N/7 BL	Версия
Заказ №	<a href="#">1527830000</a>	Перемычка (клемма), втычной, синий, 24 А, Количество полюсов:
GTIN (EAN)	4050118448603	7, Шаг в мм (P): 5.10, Изолированный: Да, Ширина: 33.4 mm
Кол.	20 ST	
Тип	ZQV 2.5N/7 RD	Версия
Заказ №	<a href="#">2108810000</a>	Перемычка (клемма), втычной, красный, 24 А, Количество
GTIN (EAN)	4050118448498	полюсов: 7, Шаг в мм (P): 5.10, Изолированный: Да, Ширина: 33.4
Кол.	20 ST	mm

## AWPD 35 4X6/6X2.5

### Аксессуары

Тип	ZQV 2.5N/8	Версия
Заказ №	<a href="#">1527670000</a>	Перемычка (клемма), втычной, оранжевый, 24 А, Количество полюсов: 8, Шаг в мм (P): 5.10, Изолированный: Да, Ширина: 38.5 mm
GTIN (EAN)	4050118448405	
Кол.	20 ST	
Тип	ZQV 2.5N/8 BL	Версия
Заказ №	<a href="#">1527840000</a>	Перемычка (клемма), втычной, синий, 24 А, Количество полюсов: 8, Шаг в мм (P): 5.10, Изолированный: Да, Ширина: 38.5 mm
GTIN (EAN)	4050118448597	
Кол.	20 ST	
Тип	ZQV 2.5N/8 RD	Версия
Заказ №	<a href="#">2108870000</a>	Перемычка (клемма), втычной, красный, 24 А, Количество полюсов: 8, Шаг в мм (P): 5.10, Изолированный: Да, Ширина: 38.5 mm
GTIN (EAN)	4050118448481	
Кол.	20 ST	
Тип	ZQV 2.5N/9	Версия
Заказ №	<a href="#">1527680000</a>	Перемычка (клемма), втычной, оранжевый, 24 А, Количество полюсов: 9, Шаг в мм (P): 5.10, Изолированный: Да, Ширина: 43.6 mm
GTIN (EAN)	4050118447996	
Кол.	20 ST	
Тип	ZQV 2.5N/9 BL	Версия
Заказ №	<a href="#">1527870000</a>	Перемычка (клемма), втычной, синий, 24 А, Количество полюсов: 9, Шаг в мм (P): 5.10, Изолированный: Да, Ширина: 43.6 mm
GTIN (EAN)	4050118448580	
Кол.	20 ST	
Тип	ZQV 2.5N/9 RD	Версия
Заказ №	<a href="#">2108900000</a>	Перемычка (клемма), втычной, красный, 24 А, Количество полюсов: 9, Шаг в мм (P): 5.10, Изолированный: Да, Ширина: 43.6 mm
GTIN (EAN)	4050118448474	
Кол.	20 ST	
Тип	ZQV 4N/10	Версия
Заказ №	<a href="#">1528090000</a>	Перемычка (клемма), втычной, оранжевый, 32 А, Количество полюсов: 10, Шаг в мм (P): 6.10, Изолированный: Да, Ширина: 58.7 mm
GTIN (EAN)	4050118332896	
Кол.	20 ST	
Тип	ZQV 4N/10 BL	Версия
Заказ №	<a href="#">1528230000</a>	Перемычка (клемма), втычной, синий, 32 А, Количество полюсов: 10, Шаг в мм (P): 6.10, Изолированный: Да, Ширина: 58.7 mm
GTIN (EAN)	4050118333138	
Кол.	20 ST	
Тип	ZQV 4N/10 RD	Версия
Заказ №	<a href="#">2460740000</a>	Перемычка (клемма), втычной, красный, 32 А, Количество полюсов: 10, Шаг в мм (P): 6.10, Изолированный: Да, Ширина: 58.7 mm
GTIN (EAN)	4050118476163	
Кол.	20 ST	
Тип	ZQV 4N/2	Версия
Заказ №	<a href="#">1527930000</a>	Перемычка (клемма), втычной, оранжевый, 32 А, Количество полюсов: 2, Шаг в мм (P): 6.10, Изолированный: Да, Ширина: 9.9 mm
GTIN (EAN)	4050118332766	
Кол.	60 ST	
Тип	ZQV 4N/2 BL	Версия
Заказ №	<a href="#">1528040000</a>	Перемычка (клемма), втычной, синий, 32 А, Количество полюсов: 2, Шаг в мм (P): 6.10, Изолированный: Да, Ширина: 9.9 mm
GTIN (EAN)	4050118332773	
Кол.	60 ST	
Тип	ZQV 4N/2 RD	Версия
Заказ №	<a href="#">2460450000</a>	Перемычка (клемма), втычной, красный, 32 А, Количество полюсов: 2, Шаг в мм (P): 6.10, Изолированный: Да, Ширина: 9.9 mm
GTIN (EAN)	4050118476149	
Кол.	60 ST	
Тип	ZQV 4N/3	Версия
Заказ №	<a href="#">1527940000</a>	Перемычка (клемма), втычной, оранжевый, 32 А, Количество полюсов: 3, Шаг в мм (P): 6.10, Изолированный: Да, Ширина: 16 mm
GTIN (EAN)	4050118332865	
Кол.	60 ST	

## Аксессуары

Тип	ZQV 4N/3 BL	Версия
Заказ №	<a href="#">1528080000</a>	Перемычка (клемма), втычной, синий, 32 А, Количество полюсов:
GTIN (EAN)	4050118333008	3, Шаг в мм (P): 6.10, Изолированный: Да, Ширина: 16 mm
Кол.	60 ST	
Тип	ZQV 4N/3 RD	Версия
Заказ №	<a href="#">2460810000</a>	Перемычка (клемма), втычной, красный, 32 А, Количество полюсов:
GTIN (EAN)	4050118476231	3, Шаг в мм (P): 6.10, Изолированный: Да, Ширина: 16 mm
Кол.	60 ST	
Тип	ZQV 4N/30 BL	Версия
Заказ №	<a href="#">2561610000</a>	Перемычка (клемма), втычной, синий, 32 А, Количество полюсов:
GTIN (EAN)	4050118569971	30, Шаг в мм (P): 6.10, Изолированный: Да, Ширина: 181.7 mm
Кол.	5 ST	
Тип	ZQV 4N/30	Версия
Заказ №	<a href="#">2561580000</a>	Перемычка (клемма), втычной, оранжевый, 32 А, Количество полюсов:
GTIN (EAN)	4050118570113	30, Шаг в мм (P): 6.10, Изолированный: Да, Ширина: 181.7 mm
Кол.	5 ST	
Тип	ZQV 4N/30 RD	Версия
Заказ №	<a href="#">2561600000</a>	Перемычка (клемма), втычной, красный, 32 А, Количество полюсов:
GTIN (EAN)	4050118569964	30, Шаг в мм (P): 6.10, Изолированный: Да, Ширина: 181.7 mm
Кол.	5 ST	
Тип	ZQV 4N/32	Версия
Заказ №	<a href="#">2561670000</a>	Перемычка (клемма), втычной, оранжевый, 32 А, Количество полюсов:
GTIN (EAN)	4050118570175	32, Шаг в мм (P): 6.00, Изолированный: Да, Ширина: 193.9 mm
Кол.	5 ST	
Тип	ZQV 4N/4	Версия
Заказ №	<a href="#">1527970000</a>	Перемычка (клемма), втычной, оранжевый, 32 А, Количество полюсов:
GTIN (EAN)	4050118332889	4, Шаг в мм (P): 6.10, Изолированный: Да, Ширина: 22.1 mm
Кол.	60 ST	
Тип	ZQV 4N/4 BL	Версия
Заказ №	<a href="#">1528120000</a>	Перемычка (клемма), втычной, синий, 32 А, Количество полюсов:
GTIN (EAN)	4050118332872	4, Шаг в мм (P): 6.10, Изолированный: Да, Ширина: 22.1 mm
Кол.	60 ST	
Тип	ZQV 4N/4 RD	Версия
Заказ №	<a href="#">2460800000</a>	Перемычка (клемма), втычной, красный, 32 А, Количество полюсов:
GTIN (EAN)	4050118476224	4, Шаг в мм (P): 6.10, Изолированный: Да, Ширина: 22.1 mm
Кол.	60 ST	
Тип	ZQV 4N/5	Версия
Заказ №	<a href="#">1527980000</a>	Перемычка (клемма), втычной, оранжевый, 32 А, Количество полюсов:
GTIN (EAN)	4050118332759	5, Шаг в мм (P): 6.10, Изолированный: Да, Ширина: 28.2 mm
Кол.	60 ST	
Тип	ZQV 4N/5 BL	Версия
Заказ №	<a href="#">1528140000</a>	Перемычка (клемма), втычной, синий, 32 А, Количество полюсов:
GTIN (EAN)	4050118333015	5, Шаг в мм (P): 6.10, Изолированный: Да, Ширина: 28.2 mm
Кол.	60 ST	
Тип	ZQV 4N/5 RD	Версия
Заказ №	<a href="#">2460790000</a>	Перемычка (клемма), втычной, красный, 32 А, Количество полюсов:
GTIN (EAN)	4050118476217	5, Шаг в мм (P): 6.10, Изолированный: Да, Ширина: 28.2 mm
Кол.	60 ST	
Тип	ZQV 4N/50	Версия
Заказ №	<a href="#">1528130000</a>	Перемычка (клемма), втычной, оранжевый, 32 А, Количество полюсов:
GTIN (EAN)	4050118332902	50, Шаг в мм (P): 6.10, Изолированный: Да, Ширина: 303.7 mm
Кол.	5 ST	

## AWPD 35 4X6/6X2.5

### Аксессуары

Тип	ZQV 4N/50 BL	Версия
Заказ №	<a href="#">1528240000</a>	Перемычка (клемма), втычной, синий, 32 А, Количество полюсов:
GTIN (EAN)	4050118333121	50, Шаг в мм (P): 6.10, Изолированный: Да, Ширина: 303.7 mm
Кол.	5 ST	
Тип	ZQV 4N/50 RD	Версия
Заказ №	<a href="#">2460730000</a>	Перемычка (клемма), втычной, красный, 32 А, Количество полюсов:
GTIN (EAN)	4050118476156	50, Шаг в мм (P): 6.10, Изолированный: Да, Ширина: 303.7 mm
Кол.	5 ST	
Тип	ZQV 4N/6	Версия
Заказ №	<a href="#">1527990000</a>	Перемычка (клемма), втычной, оранжевый, 32 А, Количество полюсов:
GTIN (EAN)	4050118332919	6, Шаг в мм (P): 6.10, Изолированный: Да, Ширина: 34.3 mm
Кол.	20 ST	
Тип	ZQV 4N/6 BL	Версия
Заказ №	<a href="#">1528170000</a>	Перемычка (клемма), втычной, синий, 32 А, Количество полюсов:
GTIN (EAN)	4050118332926	6, Шаг в мм (P): 6.10, Изолированный: Да, Ширина: 34.3 mm
Кол.	20 ST	
Тип	ZQV 4N/6 RD	Версия
Заказ №	<a href="#">2460780000</a>	Перемычка (клемма), втычной, красный, 32 А, Количество полюсов:
GTIN (EAN)	4050118476200	6, Шаг в мм (P): 6.10, Изолированный: Да, Ширина: 34.3 mm
Кол.	20 ST	
Тип	ZQV 4N/7	Версия
Заказ №	<a href="#">1528020000</a>	Перемычка (клемма), втычной, оранжевый, 32 А, Количество полюсов:
GTIN (EAN)	4050118332780	7, Шаг в мм (P): 6.10, Изолированный: Да, Ширина: 40.4 mm
Кол.	20 ST	
Тип	ZQV 4N/7 BL	Версия
Заказ №	<a href="#">1528180000</a>	Перемычка (клемма), втычной, синий, 32 А, Количество полюсов:
GTIN (EAN)	4050118333114	7, Шаг в мм (P): 6.10, Изолированный: Да, Ширина: 40.4 mm
Кол.	20 ST	
Тип	ZQV 4N/7 RD	Версия
Заказ №	<a href="#">2460770000</a>	Перемычка (клемма), втычной, красный, 32 А, Количество полюсов:
GTIN (EAN)	4050118476194	7, Шаг в мм (P): 6.10, Изолированный: Да, Ширина: 40.4 mm
Кол.	20 ST	
Тип	ZQV 4N/8	Версия
Заказ №	<a href="#">1528030000</a>	Перемычка (клемма), втычной, оранжевый, 32 А, Количество полюсов:
GTIN (EAN)	4050118332841	8, Шаг в мм (P): 6.10, Изолированный: Да, Ширина: 46.5 mm
Кол.	20 ST	
Тип	ZQV 4N/8 BL	Версия
Заказ №	<a href="#">1528190000</a>	Перемычка (клемма), втычной, синий, 32 А, Количество полюсов:
GTIN (EAN)	4050118332858	8, Шаг в мм (P): 6.10, Изолированный: Да, Ширина: 46.5 mm
Кол.	20 ST	
Тип	ZQV 4N/8 RD	Версия
Заказ №	<a href="#">2460760000</a>	Перемычка (клемма), втычной, красный, 32 А, Количество полюсов:
GTIN (EAN)	4050118476187	8, Шаг в мм (P): 6.10, Изолированный: Да, Ширина: 46.5 mm
Кол.	20 ST	
Тип	ZQV 4N/9	Версия
Заказ №	<a href="#">1528070000</a>	Перемычка (клемма), втычной, оранжевый, 32 А, Количество полюсов:
GTIN (EAN)	4050118332797	9, Шаг в мм (P): 6.10, Изолированный: Да, Ширина: 52.6 mm
Кол.	20 ST	
Тип	ZQV 4N/9 BL	Версия
Заказ №	<a href="#">1528220000</a>	Перемычка (клемма), втычной, синий, 32 А, Количество полюсов:
GTIN (EAN)	4050118333107	9, Шаг в мм (P): 6.10, Изолированный: Да, Ширина: 52.6 mm
Кол.	20 ST	



## AWPD 35 4X6/6X2.5

### Аксессуары

Тип	ZQV 4N/9 RD	Версия
Заказ №	<a href="#">2460750000</a>	Перемычка (клемма), втычной, красный, 32 А, Количество
GTIN (EAN)	4050118476170	полюсов: 9, Шаг в мм (P): 6.10, Изолированный: Да, Ширина: 52.6
Кол.	20 ST	mm
Тип	ZQV 6N/10	Версия
Заказ №	<a href="#">2733970000</a>	Перемычка (клемма), втычной, оранжевый, 41 А, Количество
GTIN (EAN)	4064675066811	полюсов: 10, Шаг в мм (P): 8.00, Изолированный: Да, Ширина: 3.1
Кол.	20 ST	mm
Тип	ZQV 6N/2	Версия
Заказ №	<a href="#">1985740000</a>	Перемычка (клемма), втычной, оранжевый, 41 А, Количество
GTIN (EAN)	4050118370362	полюсов: 2, Шаг в мм (P): 8.00, Изолированный: Да, Ширина: 13.7
Кол.	60 ST	mm
Тип	ZQV 6N/2 BL	Версия
Заказ №	<a href="#">1985830000</a>	Перемычка (клемма), втычной, синий, 41 А, Количество полюсов:
GTIN (EAN)	4050118370232	2, Шаг в мм (P): 8.00, Изолированный: Да, Ширина: 13.7 mm
Кол.	60 ST	
Тип	ZQV 6N/3	Версия
Заказ №	<a href="#">1985760000</a>	Перемычка (клемма), втычной, оранжевый, 41 А, Количество
GTIN (EAN)	4050118370263	полюсов: 3, Шаг в мм (P): 8.00, Изолированный: Да, Ширина: 21.8
Кол.	60 ST	mm
Тип	ZQV 6N/3 BL	Версия
Заказ №	<a href="#">1985840000</a>	Перемычка (клемма), втычной, синий, 41 А, Количество полюсов:
GTIN (EAN)	4050118370379	3, Шаг в мм (P): 8.00, Изолированный: Да, Ширина: 21.8 mm
Кол.	60 ST	
Тип	ZQV 6N/4	Версия
Заказ №	<a href="#">1985780000</a>	Перемычка (клемма), втычной, оранжевый, 41 А, Количество
GTIN (EAN)	4050118370287	полюсов: 4, Шаг в мм (P): 8.00, Изолированный: Да, Ширина: 29.9
Кол.	60 ST	mm
Тип	ZQV 6N/4 BL	Версия
Заказ №	<a href="#">1985850000</a>	Перемычка (клемма), втычной, синий, 41 А, Количество полюсов:
GTIN (EAN)	4050118370447	4, Шаг в мм (P): 8.00, Изолированный: Да, Ширина: 29.9 mm
Кол.	60 ST	
Тип	ZQV 6N/6	Версия
Заказ №	<a href="#">2733950000</a>	Перемычка (клемма), втычной, оранжевый, 41 А, Количество
GTIN (EAN)	4064675066699	полюсов: 6, Шаг в мм (P): 8.00, Изолированный: Да, Ширина: 3.1
Кол.	20 ST	mm
Тип	ZQV 6N/7	Версия
Заказ №	<a href="#">2733960000</a>	Перемычка (клемма), втычной, оранжевый, 41 А, Количество
GTIN (EAN)	4064675066804	полюсов: 7, Шаг в мм (P): 8.00, Изолированный: Да, Ширина: 3.1
Кол.	20 ST	mm