

**WPD 304 3X25/6X16+9X10 3XRD**

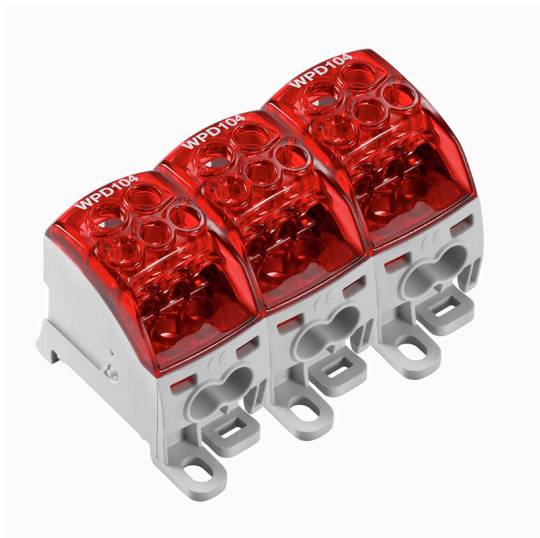
**Weidmüller Interface GmbH & Co. KG**

Klingenbergstraße 26

D-32758 Detmold

Germany

[www.weidmueller.com](http://www.weidmueller.com)



Наши блоки распределения WPD 1XX используются во всех ситуациях, связанных с подачей и распределением электроэнергии. Простая в использовании конструкция улучшает обзор и обеспечивает быструю, эффективную и экономную по занимаемому объему организацию распределения питания.

**Основные данные для заказа**

Версия	Клемма распределителя потенциала, Винтовое соединение, красный, 25 mm <sup>2</sup> , 164 A, 1000 V, Количество соединений: 18, Количество уровней: 1
Заказ №	<a href="#">2725300000</a>
Тип	WPD 304 3X25/6X16+9X10 3XRD
GTIN (EAN)	4050118796582
Кол.	1 Штука
Статус поставки	Эта артикул в перспективе будет недоступен.
Последняя дата заказа	2027-04-30T00:00:00+02:00

**WPD 304 3X25/6X16+9X10 3XRД**

**Weidmüller Interface GmbH & Co. KG**

Klingenbergstraße 26

D-32758 Detmold

Germany

www.weidmueller.com

**Технические данные**

**Сертификаты**

Допуски к эксплуатации



ROHS Соответствовать

**Размеры и массы**

Глубина	49 mm	Глубина (дюймов)	1.9291 inch
Высота	68 mm	Высота (в дюймах)	2.6772 inch
Ширина	94.5 mm	Ширина (в дюймах)	3.7205 inch
Масса нетто	298 g		

**Температуры**

Температура хранения	-25 °C...55 °C	Температура окружающей среды	-50 °C...85 °C
Температура при длительном использовании, мин.	-50 °C	Температура при длительном использовании, макс.	130 °C

**Экологическое соответствие изделия**

Состояние соответствия RoHS	Соответствует с исключением
Исключение из RoHS (если применимо/известно)	6c
REACH SVHC	Lead 7439-92-1
SCIP	e1c310ef-6b67-4efa-80a6-d307472f4de9

**Дополнительные технические данные**

Открытые страницы	закрытый	Проверенное на взрывозащищенность	Да
Вид монтажа	зафиксированный	исполнение	

**Общие сведения**

Количество полюсов	3	Поперечное сечение подключаемого провода AWG, макс.	AWG 4
Поперечное сечение подключаемого провода AWG, мин.	AWG 16	Нормы	IEC 60947-7-1, UL 1059
Укомплектованная монтажная рейка	Монтажная панель, TS 35		

**Параметры системы**

Исполнение	Винтовое соединение	Требуется концевая пластина	Нет
Количество независимых точек подключения	3	Количество уровней	1
Количество контактных гнезд на уровень	6	Количество потенциалов на уровень	3
Уровни с внутр. перемычками	Да	Укомплектованная монтажная рейка	Монтажная панель, TS 35
Функция N	Нет	Функция PE	Нет
Функция PEN	Нет		

**Расчетные данные**

Расчетное сечение	25 mm <sup>2</sup>	Номинальное напряжение	1000 V
Номинальное напряжение перем. тока	1000 V	Номинальное напряжение пост. тока	1000 V

**WPD 304 3X25/6X16+9X10 3XRД**

**Weidmüller Interface GmbH & Co. KG**  
Klingenbergstraße 26  
D-32758 Detmold  
Germany

www.weidmueller.com

**Технические данные**

Номинальный ток	164 А	Ток при макс. проводнике	164 А
Нормы	IEC 60947-7-1, UL 1059		

**Характеристики материала**

Основной материал	Материал Wemid	Цветовой код	красный
Класс пожаростойкости UL 94	V-0		

**Зажимаемые провода (дополнительное соединение)**

Тип соединения, дополнительное соединение	Винтовое соединение		
---	---------------------	--	--

**Зажимаемые провода (расчетное соединение)**

Поперечное сечение подключаемого провода AWG, макс.	AWG 4	Направление соединения	боковая
Вид соединения 2	Винтовое соединение		
Количество соединений	18	Вид соединения	Винтовое соединение
Диапазон зажима, мин.	1.5 mm <sup>2</sup>	Диапазон зажима, макс.	25 mm <sup>2</sup>
Сечение соединения проводов, тонкий скрученный с кабельными наконечниками DIN 46228/4, мин.	1.5 mm <sup>2</sup>	Поперечное сечение подключаемого провода AWG, мин.	AWG 16
Сечение соединения проводов, тонкий скрученный с кабельными наконечниками DIN 46228/1, мин.	1.5 mm <sup>2</sup>	Сечение соединения проводов, тонкий скрученный с кабельными наконечниками DIN 46228/1, макс.	16 mm <sup>2</sup>
Сечение подсоединяемого провода, тонкий скрученный, мин.	1.5 mm <sup>2</sup>	Сечение подключаемого проводника, тонкопроволочного, макс.	0 mm <sup>2</sup>
Сечение подсоединяемого провода, скрученный, мин.	1.5 mm <sup>2</sup>	Сечение подсоединяемого провода, скрученный, макс.	25 mm <sup>2</sup>
Сечение соединения проводов, твердое ядро, мин.	1.5 mm <sup>2</sup>	Сечение соединения проводов, твердое ядро, макс.	25 mm <sup>2</sup>

**Важное примечание**

Сведения об изделии	Розетка соответствует классу воспламеняемости V-2 согласно UL94.		
---------------------	--	--	--

**Классификации**

ETIM 8.0	EC000897	ETIM 9.0	EC000897
ETIM 10.0	EC000897	ECLASS 14.0	27-25-01-19
ECLASS 15.0	27-25-01-19		



## WPD 304 3X25/6X16+9X10 3XRD

**Weidmüller Interface GmbH & Co. KG**

Klingenbergstraße 26

D-32758 Detmold

Germany

www.weidmueller.com

## Аксессуары

### Перемычки



Распределение или умножение потенциала среди смежных клеммных блоков реализуется через перемычку. Это позволяет избежать дополнительных усилий при монтаже. Надежность контакта в клеммных блоках гарантирована даже при разветвлении полюсов. В нашем ассортименте представлены вставные и привинчиваемые винтовые системы перемычек для модульных клеммных блоков.

### Основные данные для заказа

Тип	WQB WPD X04/2	Версия
Заказ №	<a href="#">1561980000</a>	Перемычка (клемма), втычной, серый, 135 А, Количество полюсов:
GTIN (EAN)	4050118367317	2, Шаг в мм (P): 31.50, Изолированный: Да, Ширина: 49.3 mm
Кол.	20 ST	
Тип	WQB WPD X04/3	Версия
Заказ №	<a href="#">1561990000</a>	Перемычка (клемма), втычной, серый, 135 А, Количество полюсов:
GTIN (EAN)	4050118367324	3, Шаг в мм (P): 31.50, Изолированный: Да, Ширина: 80.2 mm
Кол.	20 ST	

### Комплект торцовых ключей



Торцовый ключ из хромованадиевой стали, закаленной по всему объему, изготовлен согласно DIN ISO 2636 L (DIN 911), высококачественная обработка поверхности.

### Основные данные для заказа

Тип	SKS 2,0-8,0 MR	Версия
Заказ №	<a href="#">9008870000</a>	Штифтовой ключ
GTIN (EAN)	4032248266623	
Кол.	1 ST	

### Отвертка для винтов с крестообразным шлицем, тип Pozidriv



Отвертка для крестообразного шлица типа Pozidrive, SDK PZ DIN 5262, ISO 8764/2-PZ, выходной присоединительный размер согласно ISO 8764-PZ, острое из хромистой стали - Chrom Top, рукоятка SoftFinish

**WPD 304 3X25/6X16+9X10 3XRD**

**Weidmüller Interface GmbH & Co. KG**  
Klingenbergstraße 26  
D-32758 Detmold  
Germany

[www.weidmueller.com](http://www.weidmueller.com)

**Аксессуары**

**Основные данные для заказа**

Тип	SDK PZ2	Версия
Заказ №	<a href="#">9008540000</a>	Отвертка, Отвертка
GTIN (EAN)	4032248056538	
Кол.	1 ST	