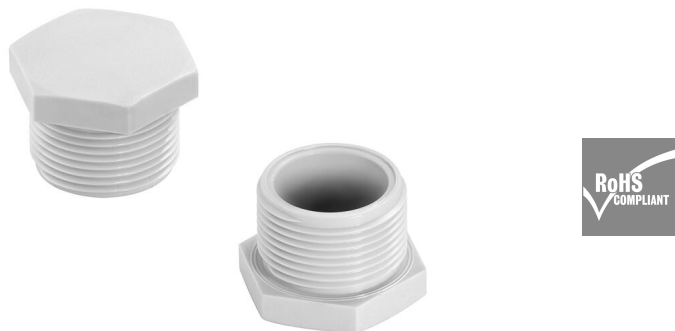


### Подобно иллюстрации



Вдобавок к кабельным вводам, предназначенным для самых разных областей, портфолио продукции дополнено заглушками, элементами компенсации давления, переходниками и соответствующими вспомогательными принадлежностями, такими как контргайки, уплотнительные кольца, плоские шайбы и кольца заземления.

#### Основные данные для заказа

Версия	Заглушки, закрытый, M 16 x 1,5, 15 mm, Полиамид 6 (PA 6)
Заказ №	<a href="#">2715740000</a>
Тип	VP HEX M16 PA6 GY
GTIN (EAN)	4050118805093
Кол.	50 Штука

## VP HEX M16 PA6 GY

**Weidmüller Interface GmbH & Co. KG**  
 Klingenbergstraße 26  
 D-32758 Detmold  
 Germany

www.weidmueller.com

## Технические данные

### Сертификаты

ROHS	Соответствовать
------	-----------------

### Размеры и массы

Высота	4.3 mm	Высота (в дюймах)	0.1693 inch
Ширина	19 mm	Ширина (в дюймах)	0.748 inch
Длина	15 mm	Длина (в дюймах)	0.5906 inch
Диаметр	22 mm	Толщина стенок, мин.	0.5 mm
Толщина стенок, макс.	14 mm	Масса нетто	0 g

### Температуры

Рабочая температура	-20 °C...100 °C
---------------------	-----------------

### Экологическое соответствие изделия

Состояние соответствия RoHS	Соответствует без исключения
REACH SVHC	Нет SVHC выше 0,1 wt%

### Общие данные

Момент затяжки	1.5 Nm	Класс пожаростойкости UL 94	V-2
Температурный диапазон, макс..	100 °C	Температурный диапазон, мин.	-20 °C
Шаг резьбы	1.5 mm	Галогены	Нет
Нормы	in accordance with UL94 V-2	Вид защиты	IP65, IP68 — 5 бар (30 мин)
Кабельный ввод	Метрический	Основной материал	Полиамид 6 (PA 6)
Диаметр уплотнительного кольца	16.00 mm	Резьба (наружная)	M 16 x 1,5
Длина резьбы	15 mm		

### Классификации

ETIM 8.0	EC000451	ETIM 9.0	EC000451
ETIM 10.0	EC000451	ECLASS 14.0	27-14-08-05
ECLASS 15.0	27-14-08-05		