

SFX 9/24 MM BP WS

Weidmüller Interface GmbH & Co. KG
Klingenbergstraße 26
D-32758 Detmold
Germany

www.weidmueller.com

**Высокая гибкость: SFX**

Маркировочные элементы SFX - предпочтительный выбор для маркировки кабелей, если вы делаете выбор в пользу классического решения с кабельными стяжками. Кабели не всегда проходят по прямой. Материал, используемый для маркировки SFX, справляется с этой задачей благодаря гибкому полиуретану в составе. Маркировочный элемент повторяет все изгибы кабеля и с легкостью фиксируется.

Основные данные для заказа

Версия	SlimFix, Маркировка проводов и кабелей, 7 - 40 mm, 26 x 15 mm, белый
Заказ №	2712090000
Тип	SFX 9/24 MM BP WS
GTIN (EAN)	4050118749847
Кол.	9000 Штука

SFX 9/24 MM BP WS

Weidmüller Interface GmbH & Co. KG
Klingenbergstraße 26
D-32758 Detmold
Germany

www.weidmueller.com

Technical data

Сертификаты

ROHS	Соответствовать
------	-----------------

Размеры и массы

Глубина	0.6 mm	Глубина (дюймов)	0.0236 inch
Высота	26 mm	Высота (в дюймах)	1.0236 inch
Ширина	15 mm	Ширина (в дюймах)	0.5906 inch
Масса нетто	0.24 g		

Температуры

Температурный диапазон вставки	-40...90 °C
--------------------------------	-------------

Экологическое соответствие изделия

Состояние соответствия RoHS	Соответствует без исключения
REACH SVHC	Нет SVHC выше 0,1 wt%

Маркировочные элементы для проводов и кабелей

Галогены	Нет	Поперечное сечение соединительного провода, макс.	500 mm ²
Поперечное сечение соединительного провода, мин.	16 mm ²	Наружный диаметр провода, макс.	40 mm
Наружный диаметр провода, мин.	7 mm	Ширина текстового поля	9 mm
Проход кабельной стяжки	Плоская	Высота текстового поля	23.5 mm
Наружный диаметр провода	7 - 40 mm	Подходящая кабельная стяжка	Пластик
Сечение соединительного провода	16 - 500 mm ²		

Общие данные

Вид печати	Чистый	Исполнение	без содержания галогенов
Ширина	15 mm	Класс пожаростойкости UL 94	HB
Температурный диапазон, макс..	90 °C	Температурный диапазон, мин.	-40 °C
Цветовой код	белый	Галогены	Нет
Основной материал	Полиуретан	Напечатанные символы	без
Размер маркировочной области	23.5 x 9 mm	совместимый принтер	THM MULTIMARK , THM MULTIMARK PLUS
Температурный диапазон вставки	-40...90 °C	Количество на один рулон	1000

Классификации

ETIM 8.0	EC001530	ETIM 9.0	EC001530
ETIM 10.0	EC001530	ECLASS 14.0	27-28-11-02
ECLASS 15.0	27-28-11-02		

SFX 9/24 MM BP WS

Weidmüller Interface GmbH & Co. KG
Klingenbergstraße 26
D-32758 Detmold
Germany

www.weidmueller.com

Drawings



SFX 9/24 MM BP WS

Weidmüller Interface GmbH & Co. KG

Klingenbergstraße 26

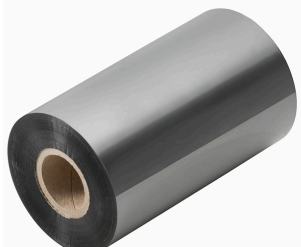
D-32758 Detmold

Germany

www.weidmueller.com

Accessories

Красящие ленты

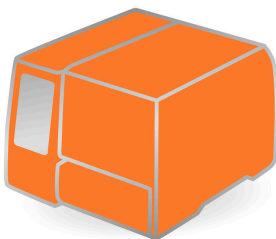


Данные принтеры обеспечивают превосходные результаты печати благодаря использованию метода термопереноса. Различные материалы и удобная в использовании система печати на базе Windows оптимизируют качество маркировки.

Основные данные для заказа

Тип	RIBBON MM 76/360 SW	Версия	
Заказ №	2005080000	Ink ribbon	
GTIN (EAN)	4050118389951		
Кол.	1 ST		
Тип	RIBBON MM 110/360 SW	Версия	
Заказ №	2005070000	Ink ribbon	
GTIN (EAN)	4050118390049		
Кол.	1 ST		

THM MULTIMARK



Данные принтеры обеспечивают превосходные результаты печати благодаря использованию метода термопереноса. Различные материалы и удобная в использовании система печати на базе Windows оптимизируют качество маркировки.

Основные данные для заказа

Тип	THM MMP EXT.RH	Версия	
Заказ №	1302920000		
GTIN (EAN)	4050118102307		
Кол.	1 ST		