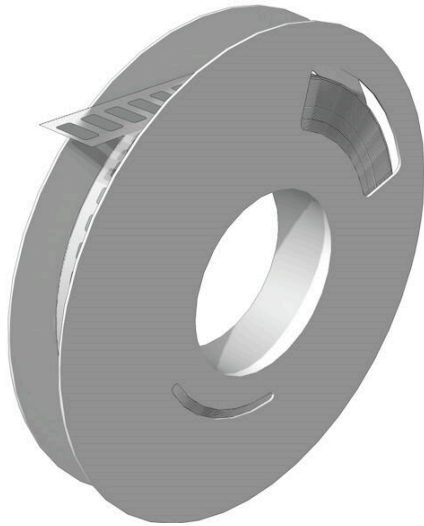


**ESG-LP 6/15 MM SI**

**Weidmüller Interface GmbH & Co. KG**  
Klingenbergstraße 26  
D-32758 Detmold  
Germany

[www.weidmueller.com](http://www.weidmueller.com)

**Основные данные для заказа**

Версия	ESG, Маркировочные элементы для устройств, 6 x 15 mm, серебряный
Заказ №	<a href="#">2711860000</a>
Тип	ESG-LP 6/15 MM SI
GTIN (EAN)	4050118750072
Кол.	24000 Штука

## ESG-LP 6/15 MM SI

Weidmüller Interface GmbH & Co. KG  
Klingenbergstraße 26  
D-32758 Detmold  
Germany

www.weidmueller.com

## Technical data

## Сертификаты

ROHS	Соответствовать
------	-----------------

## Размеры и массы

Глубина	0.05 mm	Глубина (дюймов)	0.002 inch
Высота	6 mm	Высота (в дюймах)	0.2362 inch
Ширина	15 mm	Ширина (в дюймах)	0.5906 inch
Масса нетто	0.02 g		

## Температуры

Температурный диапазон вставки	-40...150 °C
--------------------------------	--------------

## Экологическое соответствие изделия

Состояние соответствия RoHS	Соответствует без исключения
REACH SVHC	Нет SVHC выше 0,1 wt%

## Маркировочные элементы для устройств

Галогены	Нет
----------	-----

## Общие данные

Клей	Акрилат, клейкие	Исполнение	самоклеющийся, без содержания галогенов
Ширина	15 mm	Класс пожаростойкости UL 94	V-0
Температурный диапазон, макс..	150 °C	Температурный диапазон, мин.	-40 °C
Цветовой код	серебряный	Галогены	Нет
Основной материал	Полиэстер	Напечатанные символы	без
Размер маркировочной области	6 x 15 mm	Сертификация по стандарту UL 969	Да
совместимый принтер	<a href="#">THM MULTIMARK LPC</a>	Температурный диапазон вставки	-40...150 °C

## Классификации

ETIM 8.0	EC001288	ETIM 9.0	EC001288
ETIM 10.0	EC001288	ECLASS 14.0	27-28-11-04
ECLASS 15.0	27-28-11-04		

**Drawings**



## ESG-LP 6/15 MM SI

**Weidmüller Interface GmbH & Co. KG**  
 Klingenbergstraße 26  
 D-32758 Detmold  
 Germany

[www.weidmueller.com](http://www.weidmueller.com)

## Accessories

## Красящие ленты



Данные принтеры обеспечивают превосходные результаты печати благодаря использованию метода термопереноса. Различные материалы и удобная в использовании система печати на базе Windows оптимизируют качество маркировки.

## Основные данные для заказа

Тип	RIBBON MM-TB 25/360 SW	Версия	
Заказ №	<a href="#">2005090000</a>	Ink ribbon	
GTIN (EAN)	4050118390216		
Кол.	1 ST		

## THM MULTIMARK



Данные принтеры обеспечивают превосходные результаты печати благодаря использованию метода термопереноса. Различные материалы и удобная в использовании система печати на базе Windows оптимизируют качество маркировки.

## Основные данные для заказа

Тип	THM MMP EXT.RH	Версия	
Заказ №	<a href="#">1302920000</a>		
GTIN (EAN)	4050118102307		
Кол.	1 ST		