

S2L-SMT 3.50/44/90LF 3.2SN BK BX

Weidmüller Interface GmbH & Co. KG

Klingenbergstraße 26

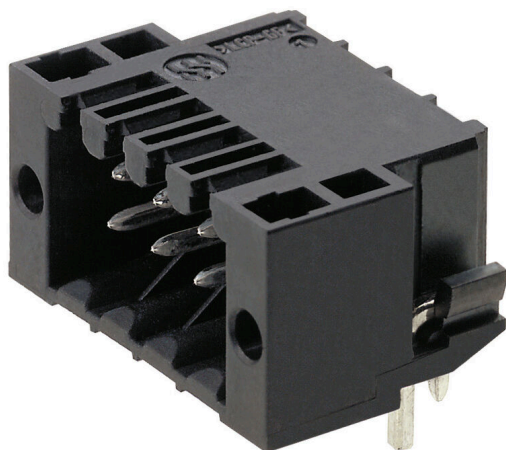
D-32758 Detmold

Germany

www.weidmueller.com

Не использовать продукт
для новых разработок

Изображение изделия



Изображение аналогичное

Термостойкий двухрядный вилочный разъем, пригодный для всех распространенных способов пайки. Оптимизирован для автоматической сборки. Упаковка в коробки или в ленту. Контактные штырьки длиной 3,2 мм пригодны для пайки по технологии Reflow и пайки волной. Разъемы снабжены местом для маркировки, а также они могут быть кодированы.

Основные данные для заказа

| | |
|----------------------|--|
| Версия | Штекерный соединитель печатной платы, Штырьковый соединитель, Фланец под пайку, Соединение THT/THR под пайку, 3.50 mm, Количество полюсов: 44, 90°, Длина штифта для припайки (l): 3.2 mm, луженые, черный, Ящик |
| Заказ № | 2711800000 |
| Тип | S2L-SMT 3.50/44/90LF 3.2SN BK BX |
| GTIN (EAN) | 4050118749656 |
| Кол. | 18 Штука |
| Продуктное отношение | IEC: 160 V / 10 A UL: 150 V / 10 A |
| Упаковка | Ящик |
| Статус поставки | Снято с производства |

Дата создания 11.03.2026 09:22:48 UTC+00:00+01:00

S2L-SMT 3.50/44/90LF 3.2SN BK BX

Weidmüller Interface GmbH & Co. KG
Klingenbergstraße 26
D-32758 Detmold
Germany

www.weidmueller.com

Технические данные

Размеры и массы

| | | | |
|--------------|---------|-------------------|-------------|
| Глубина | 14.2 mm | Глубина (дюймов) | 0.5591 inch |
| Высота | 14.2 mm | Высота (в дюймах) | 0.5591 inch |
| Высота, мин. | 10.8 mm | Масса нетто | 10.78 g |

Экологическое соответствие изделия

| | |
|-----------------------------|------------------------------|
| Состояние соответствия RoHS | Соответствует без исключения |
| REACH SVHC | Нет SVHC выше 0,1 wt% |

Упаковка

| | | | |
|----------|----------|------------|-----------|
| Упаковка | Ящик | Длина VPE | 110.00 mm |
| VPE с | 70.00 mm | Высота VPE | 60.00 mm |

Системные характеристики

| | | | |
|--|---|--|--|
| Серия изделия | OMNIMATE Signal — серия B2L/S2L 3.50, 2- рядные | Вид соединения | Соединение с платой |
| Монтаж на печатной плате | Соединение THT/THR под пайку | Шаг в мм (P) | 3.50 mm |
| Шаг в дюймах (P) | 0.138 " | Угол вывода | 90° |
| Количество полюсов | 44 | Количество контактных штырьков на полюс | 1 |
| Длина штифта для припайки (l) | 3.2 mm | Размеры выводов под пайку | d = 1,0 mm, восьмиугольный |
| Диаметр отверстия припойного ушка (D) | 1.3 mm | Допуск на диаметр отверстия припойного ушка (D) | + 0,1 mm |
| Наружный диаметр площадки под пайку | 2.1 mm | Диаметр отверстия трафарета | 1.9 mm |
| L1 в мм | 73.50 mm | L1 в дюймах | 2.898 " |
| Количество рядов | 2 | Количество полюсных рядов | 2 |
| Защита от прикосновения согласно DIN VDE 57 106 | защита от доступа пальцем, без проникновения/ защита от доступа тыльной стороны руки, с проникновением | Защита от прикосновения согласно DIN VDE 0470 | IP 20 с проникновением/ IP 10 без проникновения |
| Кодируемый | Да | Усилие вставки на полюс, макс. | 3 N |
| Усилие вытягивания на полюс, макс. | 6 N | | |

Данные о материалах

| | | | |
|--|---------------------------|---|-------------------------------------|
| Изоляционный материал | LCP GF | Цветовой код | черный |
| Таблица цветов (аналогич.) | RAL 9011 | Группа изоляционного материала | IIIb |
| Сравнительный показатель пробоя (CTI) | ≥ 175 | Moisture Level (MSL) | 1 |
| Класс пожаростойкости UL 94 | V-0 | Материал контакта | Сплав меди |
| Поверхность контакта | луженые | Структура слоев соединения под пайку | 2...3 μm Ni / 5...7 μm Sn glossy |
| Структура слоев штепсельного контакта | 2...5 μm Sn / 1...3 μm Ni | Температура хранения, мин. | -40 °C |
| Температура хранения, макс. | 70 °C | Рабочая температура, мин. | -50 °C |
| Рабочая температура, макс. | 100 °C | Температурный диапазон монтажа, мин. | -30 °C |
| Температурный диапазон монтажа, макс. | 100 °C | | |

S2L-SMT 3.50/44/90LF 3.2SN BK BX

Weidmüller Interface GmbH & Co. KG

Klingenbergstraße 26

D-32758 Detmold

Germany

www.weidmueller.com

Технические данные

Номинальные характеристики по IEC

| | | | |
|---|------------------------|---|-------------------|
| пройдены испытания по стандарту | IEC 60664-1, IEC 61984 | Номинальный ток, мин. кол-во контактов (Tu = 20 °C) | 10 A |
| Номинальный ток, макс. кол-во контактов (Tu = 20 °C) | 10 A | Номинальный ток, мин. кол-во контактов (Tu = 40 °C) | 9 A |
| Номинальный ток, макс. кол-во контактов (Tu = 40 °C) | 8.5 A | Номинальное импульсное напряжение при категории помехозащищенности/ Категория загрязнения II/2 | 160 V |
| Номинальное импульсное напряжение при категории помехозащищенности/ Категория загрязнения III/2 | 125 V | Номинальное импульсное напряжение при категории помехозащищенности/ Категория загрязнения III/3 | 50 V |
| Номинальное импульсное напряжение при категории помехозащищенности/ Категория загрязнения II/2 | 1.5 kV | Номинальное импульсное напряжение при категории помехозащищенности/ Категория загрязнения III/2 | 1.5 kV |
| Номинальное импульсное напряжение при категории помехозащищенности/ Категория загрязнения III/3 | 2.5 kV | Устойчивость к воздействию кратковременного тока | 3 x 1 сек. с 77 A |

Номинальные характеристики по CSA

| | | | |
|---|-------|---|-------|
| Номинальное напряжение (группа использования B/CSA) | 150 V | Номинальное напряжение (группа использования C/CSA) | 50 V |
| Номинальное напряжение (группа использования D/CSA) | 150 V | Номинальный ток (группа использования B/CSA) | 5 A |
| Номинальный ток (группа использования C/CSA) | 9.5 A | Номинальный ток (группа использования D/CSA) | 9.5 A |

Номинальные характеристики по UL 1059

| | | | |
|---|-------|--|------|
| Номинальное напряжение (группа использования B/UL 1059) | 150 V | Номинальный ток (группа использования B/UL 1059) | 10 A |
|---|-------|--|------|

Важное примечание

| | |
|------------------|--|
| Соответствие IPC | Заявление о соответствии: все изделия разрабатываются, производятся и поставляются в соответствии с установленными международными стандартами и нормами и соответствуют характеристикам, указанным в технической документации, а также обладают декоративными свойствами в соответствии с IPC-A-610, "Класс 2". Любые другие запросы информации об изделиях могут быть рассмотрены по запросу. |
| Примечания | <ul style="list-style-type: none"> In accordance with IEC 61984, OMNIMATE-connectors are connectors without breaking capacity (COC). During designated use, connectors are not allowed to be engaged or disengaged when live or under load Long term storage of the product with average temperature of 50 °C and maximum humidity 70%, 36 months |

Классификации

| | | | |
|-------------|-------------|-------------|-------------|
| ETIM 8.0 | EC002637 | ETIM 9.0 | EC002637 |
| ETIM 10.0 | EC002637 | ECLASS 14.0 | 27-46-02-01 |
| ECLASS 15.0 | 27-46-02-01 | | |

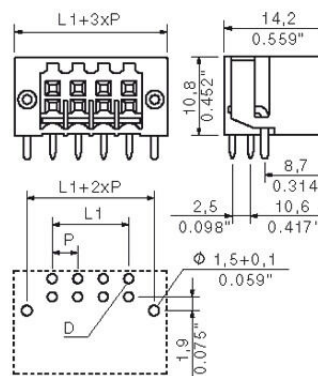
S2L-SMT 3.50/44/90LF 3.2SN BK BX

Weidmüller Interface GmbH & Co. KG
Klingenbergstraße 26
D-32758 Detmold
Germany

www.weidmueller.com

Изображения

Dimensional drawing



S2L-SMT 3.50/44/90LF 3.2SN BK BX

Weidmüller Interface GmbH & Co. KG

Klingenbergstraße 26

D-32758 Detmold

Germany

www.weidmueller.com

Аксессуары

Кодирующие элементы



Соединяет только то, что требуется соединить: правильное соединение в нужном месте. Кодирующие элементы и замковые устройства четко обозначают соединительные элементы в процессе изготовления и эксплуатации

Кодирующие элементы и замковые устройства вставляются перед сборкой или во время фазы сборки кабеля. Альтернатива Weidmüller: настройка онлайн с помощью конфигуратора вариантов для предварительной кодировки перед доставкой. Неправильная сборка на плате и неправильное подключение соединительных элементов больше невозможно.

Преимущество: отсутствие поиска и устранения неисправностей в процессе производства и эксплуатационных ошибок пользователя.

Основные данные для заказа

| | | | |
|------------|----------------------------|--|--|
| Тип | B2L/S2L 3.50 KO BK BX | Версия | |
| Заказ № | 1849740000 | Штекерный соединитель печатной платы, Аксессуар, Элемент кодировки, черный, Количество полюсов: 1 | |
| GTIN (EAN) | 4032248378203 | | |
| Кол. | 100 ST | | |
| Тип | B2L/S2L 3.50 KO OR BX | Версия | |
| Заказ № | 1849730000 | Штекерный соединитель печатной платы, Аксессуар, Элемент кодировки, оранжевый, Количество полюсов: 1 | |
| GTIN (EAN) | 4032248378197 | | |
| Кол. | 100 ST | | |

S2L-SMT 3.50/44/90LF 3.2SN BK BX

Weidmüller Interface GmbH & Co. KG

Klingenbergstraße 26

D-32758 Detmold

Germany

www.weidmueller.com

Аксессуары

Светодиодная индикация



Эффективно: связь между светодиодом и передней панелью.

Широкополосные индикаторы обеспечивают пользователям контроль переключаящих статусов, не требуя специальной конструкции: оптический пластик направляет свет от стандартных светодиодов вокруг изгиба в соединители или через переднюю пластину. Оптоволоконные элементы просто закреплены за соответствующими штекерными соединителями с загибом на 90° (направление отвода 90°). Версии с различными высотами входящего светового луча достигают максимальной светоотдачи светодиодов с различными конструкциями или высотами.

Преимущества по сравнению с традиционными решениями:

- Дополнительная печатная плата за передней панелью не требуется
- «Длинноногие» светодиоды с отдельным креплением не требуются
- Изогнутая линия оптоволоконного кабеля для максимальной светоотдачи
- Простые просверленные отверстия в передней пластине из-за круглой формы исходящего светового луча
- Легкость поддержки правильного воздушного зазора и длины пути тока утечки
- Возможно разделение на меньшее число полюсов

Результат: упрощение производственного процесса, снижение затрат и упрощение конструкции

Основные данные для заказа

| | | |
|------------|----------------------------|--|
| Тип | S2L/S2C 3.5 FLA 20/10 S... | Версия |
| Заказ № | 1814590000 | Штекерный соединитель печатной платы, Аксессуар, Индикация |
| GTIN (EAN) | 4032248302826 | заливающим светом, прозрачный, Количество полюсов: 10 |
| Кол. | 50 ST | |
| Тип | S2L/S2C 3.5 FLA 20/10 | Версия |
| Заказ № | 1699580000 | Штекерный соединитель печатной платы, Аксессуар, Индикация |
| GTIN (EAN) | 4008190891350 | заливающим светом, прозрачный, Количество полюсов: 10 |
| Кол. | 100 ST | |