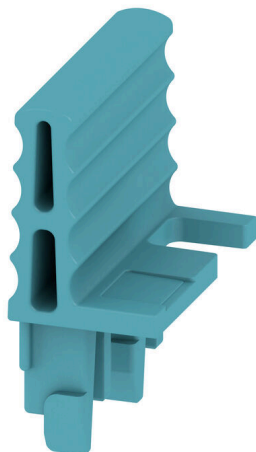


LL TTB 6/2 BL



Полный набор принадлежностей в линейке трансформаторных клеммных колодок (ТТВ) Klippon® Connect подобран наилучшим образом, до мельчайших деталей. Это упрощает монтаж и обеспечивает соблюдение обязательных норм. Все функциональные и значимые для безопасности компоненты надежно подключены к клеммам. Это повышает надежность цепей трансформатора тока и напряжения при установке и обслуживании.

Основные данные для заказа

Версия	Блокирующий рычаг (клемма)
Заказ №	2710310000
Тип	LL TTB 6/2 BL
GTIN (EAN)	4050118848250
Кол.	50 Штука

Технические данные

Сертификаты

ROHS	Соответствовать
------	-----------------

Размеры и массы

Глубина	8.2 mm	Глубина (дюймов)	0.3228 inch
Высота	19.7 mm	Высота (в дюймах)	0.7756 inch
Ширина	15.7 mm	Ширина (в дюймах)	0.6181 inch
Масса нетто	0.91 g		

Температуры

Температура хранения	-25 °C...55 °C	Температура окружающей среды	-60 °C...85 °C
Температура при длительном использовании, мин.	-60 °C	Температура при длительном использовании, макс.	130 °C

Экологическое соответствие изделия

Состояние соответствия RoHS	Соответствует без исключения
REACH SVHC	Нет SVHC выше 0,1 wt%

Характеристики материала

Основной материал	Материал Wemid	Цветовой код	синий
Класс пожаростойкости UL 94	V-0		

Классификации

ETIM 8.0	EC002848	ETIM 9.0	EC002848
ETIM 10.0	EC002848	ECLASS 14.0	27-25-03-90
ECLASS 15.0	27-25-03-90		

Изображения

