

IE-PS-RJ45-FH-BK-120

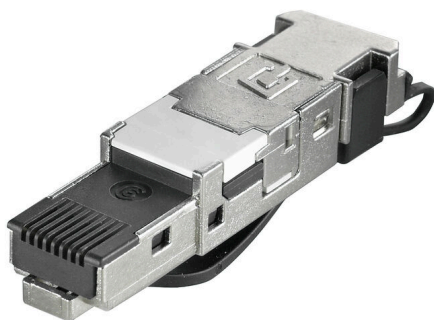
Weidmüller Interface GmbH & Co. KG

Klingenbergstraße 26

D-32758 Detmold

Germany

www.weidmueller.com



Соединительный разъем RJ45 (инструмент не требуется) согласно IEC 60603-7-51 для проводов с наружным диаметром до 1,6 мм

Основные данные для заказа

Версия	Штекер RJ45 IDC, Cat. 6A, 8-жильный, 4-жильный
Заказ №	2703730000
Тип	IE-PS-RJ45-FH-BK-120
GTIN (EAN)	4050118755763
Кол.	120 Штука

IE-PS-RJ45-FH-BK-120

Weidmüller Interface GmbH & Co. KG

Klingenbergstraße 26

D-32758 Detmold

Germany

www.weidmueller.com

Технические данные

Сертификаты

ROHS Соответствовать

Размеры и массы

Масса нетто 14.15 g

Температуры

Температура хранения Рабочая температура
Температура монтажа

Экологическое соответствие изделия

Состояние соответствия RoHS Соответствует без исключения
REACH SVHC Нет SVHC выше 0,1 wt%

Общие данные

Фиксирующий рычаг материала	PA UL94-V0	Компенсатор натяжения материала	PA UL94-V0
Пожарная нагрузка	77 kJ	Соединение 1	RJ45
Соединение 2	IDC	Состав	8-жильная пригодная для сборки на объекте вилка RJ45 с цветовой кодировкой вилки TIA A/B/PROFINET, с возможностью многопортового использования
Монтаж	8-жильный, 4-жильный	Цветовой код	Светло-серый
Основной материал корпуса	Цинковое литье под давлением	Диаметр изоляции, мин.	0.85 mm
Диаметр изоляции, макс.	1.6 mm	Категория	Cat. 6A
Материал контакта	Фосфористая бронза	Поверхность контакта	Золото поверх никеля
Диаметр одножильного подсоединяемого провода	0.41...0.64 mm	Сечение подсоединяемого проводника, одножильного (AWG)	AWG 24/1...AWG 22/1
Диаметр гибкого подсоединяемого провода	0.48...0.76 mm	Сечение подсоединяемого проводника, гибкого (AWG)	AWG 26/7...AWG 22/7
Сечение подсоединяемого провода, тонкий скрученный, мин.	0.14 mm ²	Сечение подсоединяемого проводника, гибкого (AWG)	0.14...0.35 mm ²
Сечение подсоединяемого провода, чрезвычайно гибкого	, Approval of the cable by Weidmüller necessary	Сечение подсоединяемого провода, чрезвычайно гибкого (AWG)	, Approval of the cable by Weidmüller necessary
Примечание: подсоединяемый провод — многожильный со сверхтонкими жилами	Требуется одобрение кабеля компанией Weidmüller	Классификация MICE M	M1
Классификация MICE I	I1	Классификация MICE C	C1
Классификация MICE E	E3	Диаметр оболочки, мин.	5.5 mm
Диаметр оболочки, макс.	8.5 mm	Экранирование	Контакт с экранированием 360°
Вид защиты	IP20	Усилие вставки	≤ 30 Н
Циклы коммутации	750	Возможность повторного соединения	≥ 10 циклов (для такого же или большего сечения провода)

Общие стандарты

Стандарт UL на аксессуары коммуникационного оборудования	UL 1863	Специализированное оборудование для кабелей связи	Инструкция по монтажу PROFINET
Степени защиты IP	IEC 60529		

IE-PS-RJ45-FH-BK-120

Weidmüller Interface GmbH & Co. KG

Klingenbergstraße 26

D-32758 Detmold

Germany

www.weidmueller.com

Технические данные

Электрические свойства

Сопrotивление контакта	$\leq 20 \text{ m}\Omega$	Электрическая прочность, контакт / экран	$\geq 1500 \text{ V AC/DC}$
Электрическая прочность, контакт / контакт	$\geq 1000 \text{ V AC/DC}$	Сопrotивление изоляции	$\geq 500 \text{ M}\Omega$
Допустимая токовая нагрузка при 50 °C	1 A	PoE / PoE+	согласно IEEE 802.3at

Классификации

ETIM 8.0	EC001121	ETIM 9.0	EC001121
ETIM 10.0	EC001121	ECLASS 14.0	27-44-03-90
ECLASS 15.0	27-44-03-90		

IE-PS-RJ45-FH-BK-120

Weidmüller Interface GmbH & Co. KG
Klingenbergstraße 26
D-32758 Detmold
Germany

www.weidmueller.com

Изображения

Печать



Габаритный чертёж

