

## A2C 95/120 3FT-N-FE

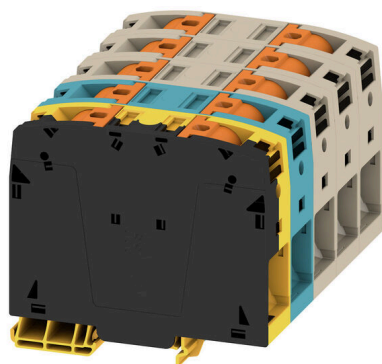
**Weidmüller Interface GmbH & Co. KG**

Klingenbergstraße 26

D-32758 Detmold

Germany

[www.weidmueller.com](http://www.weidmueller.com)



Все больше и больше компонентов необходимо размещать в ограниченном пространстве, в распределительных устройствах и шкафах. При вводе питания подключение проводников становятся все более сложными, особенно для больших сечений. Наш обширный ассортимент соединительных решений также обеспечивает удобное подключение в сложных пространственных условиях. Компактная конструкция и сочетание многих практических преимуществ делают ввод питания в распределительные устройства и шкафы простым, эффективным и экономичным.

### Основные данные для заказа

Версия	Проходная клемма, PUSH IN, 95 mm <sup>2</sup> , 1000 V, 232 A, Темно-бежевый
Заказ №	<a href="#">2694100000</a>
Тип	A2C 95/120 3FT-N-FE
GTIN (EAN)	4064675266488
Кол.	1 Штука

## A2C 95/120 3FT-N-FE

**Weidmüller Interface GmbH & Co. KG**

Klingenbergstraße 26  
D-32758 Detmold  
Germany

www.weidmueller.com

## Технические данные

### Сертификаты

Допуски к эксплуатации



ROHS Соответствовать

UL File Number Search [Сайт UL](#)

Сертификат № (cURus) E60693

### Размеры и массы

Глубина	90 mm	Глубина (дюймов)	3.5433 inch
Высота	101.5 mm	Высота (в дюймах)	3.9961 inch
Ширина	125 mm	Ширина (в дюймах)	4.9212 inch
Масса нетто	850 g		

### Температуры

Температура хранения	-25 °C...55 °C	Температура окружающей среды	-5 °C...40 °C
Температура при длительном использовании, мин.	-60 °C	Температура при длительном использовании, макс.	130 °C

### Экологическое соответствие изделия

Состояние соответствия RoHS Соответствует без исключения

REACH SVHC Нет SVHC выше 0,1 wt%

### Расчетные данные согласно CSA

Поперечное сечение провода, макс. (CSA)	250 kcmil	Напряжение, класс C (CSA)	600 V
Ток, разм. C (CSA)	255 A	Сертификат № (CSA)	200039-80115835
Напряжение, класс B (CSA)	600 V	Ток, разм. B (CSA)	255 A
Поперечное сечение провода, мин. (CSA)	4 AWG		

### Расчетные данные согласно UL

Разм. провода Заводская электропроводка, макс. (cURus)	250 kcmil	Напряжение, класс B (cURus)	600 V
Сертификат № (cURus)	E60693	Разм. провода Электропроводка полевого уровня, мин. (cURus)	4 AWG
Разм. провода Заводская электропроводка, мин. (cURus)	4 AWG	Ток, класс B (cURus)	255 A
Напряжение, класс C (cURus)	600 V	Ток, класс C (cURus)	255 A
Разм. провода Электропроводка полевого уровня, макс. (cURus)	250 kcmil		

### Дополнительные технические данные

Открытые страницы	закрытый	Вид крепления	TS 35
Проверенное на взрывозащищенность исполнение	Да	Вид монтажа	зафиксированный

## A2C 95/120 3FT-N-FE

**Weidmüller Interface GmbH & Co. KG**

Klingenbergstraße 26  
D-32758 Detmold  
Germany

www.weidmueller.com

## Технические данные

### Общие сведения

Поперечное сечение подключаемого провода AWG, макс.	AWG 3/0	Поперечное сечение подключаемого провода AWG, мин.	AWG 4
Нормы	IEC 60947-7-1	Укомплектованная монтажная рейка	TS 35

### Параметры системы

Требуется концевая пластина	Нет	Количество независимых точек подключения	4
Количество уровней	1	Количество контактных гнезд на уровень	10
Количество потенциалов на уровень	5	Уровни с внутр. перемычками	Нет
Укомплектованная монтажная рейка	TS 35	Функция PEN	Нет

### Расчетные данные

Расчетное сечение	95 mm <sup>2</sup>	Номинальное напряжение	1000 V
Номинальное напряжение пост. тока	1500 V	Номинальный ток	232 A
Ток при макс. проводнике	232 A	Нормы	IEC 60947-7-1
Объемное сопротивление по стандарту IEC 60947-7-x	0.14 mΩ	Номинальное импульсное напряжение	8 кВ
Потери мощности по стандарту IEC 60947-7-x	7.42 W	Категория перенапряжения	III
Степень загрязнения	3		

### Характеристики материала

Основной материал	Материал Wemid	Цветовой код	Темно-бежевый
Цвет элементов управления	оранжевый	Класс пожаростойкости UL 94	V-0

### Зажимаемые провода (дополнительное соединение)

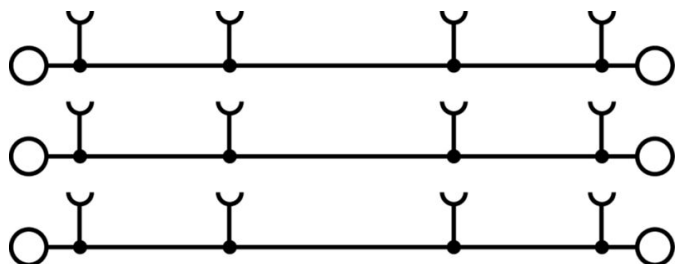
Тип соединения, дополнительное соединение	PUSH IN
---	---------

### Зажимаемые провода (расчетное соединение)

Поперечное сечение подключаемого провода AWG, макс.	AWG 3/0	Направление соединения	боковая
Длина зачистки изоляции	40 mm	Вид соединения	PUSH IN
Количество соединений	2	Диапазон зажима, макс.	120 mm <sup>2</sup>
Диапазон зажима, мин.	25 mm <sup>2</sup>	Размер лезвия	1,0 x 5,5 мм
Поперечное сечение подключаемого провода AWG, мин.	AWG 4	Сечение соединения проводов, тонкий скрученный с кабельными наконечниками DIN 46228/4, макс.	95 mm <sup>2</sup>
Сечение соединения проводов, тонкий скрученный с кабельными наконечниками DIN 46228/4, мин.	25 mm <sup>2</sup>	Сечение соединения проводов, тонкий скрученный с кабельными наконечниками DIN 46228/1, макс.	95 mm <sup>2</sup>
Сечение соединения проводов, тонкий скрученный с кабельными наконечниками DIN 46228/1, мин.	25 mm <sup>2</sup>	Сечение подключаемого проводника, тонкопроволочного, макс.	120 mm <sup>2</sup>
Сечение подсоединяемого провода, тонкий скрученный, мин.	25 mm <sup>2</sup>	Сечение подсоединяемого провода, скрученный, макс.	120 mm <sup>2</sup>
Сечение подсоединяемого провода, скрученный, мин.	25 mm <sup>2</sup>	Сечение соединения проводов, твердое ядро, макс.	120 mm <sup>2</sup>
Сечение соединения проводов, твердое ядро, мин.	25 mm <sup>2</sup>		



Изображения



## A2C 95/120 3FT-N-FE

**Weidmüller Interface GmbH & Co. KG**

Klingenbergstraße 26

D-32758 Detmold

Germany

[www.weidmueller.com](http://www.weidmueller.com)

## Аксессуары

### Концевой стопор



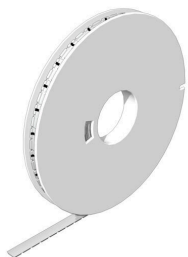
Для обеспечения долговечной надежной посадки на монтажной рейке и предотвращения смещения Weidmüller предлагает концевые стопоры.

Доступны винтовые и безвинтовые исполнения. На концевых стопорах предусмотрена возможность для маркировки, а также групповой маркировки и крепление для тестового разъема.

### Основные данные для заказа

Тип	AEB 35 SCL/1 V0	Версия
Заказ №	<a href="#">2661280000</a>	Серия A, Концевой стопор
GTIN (EAN)	4050118702163	
Кол.	20 ST	
Тип	AEB 35 SCL/1 V0 BK	Версия
Заказ №	<a href="#">2661300000</a>	Серия A, Концевой стопор
GTIN (EAN)	4050118702187	
Кол.	20 ST	
Тип	AEB 35 SCL/1 V0 GY	Версия
Заказ №	<a href="#">2661290000</a>	Серия A, Концевой стопор
GTIN (EAN)	4050118702170	
Кол.	20 ST	

**WS 8/16**



**WS/ DEK**

В маркировочных элементах MultiMark для клемм используется инновационный композитный материал, состоящий из двух компонентов. Жесткий контур основания маркировочного элемента надежно защелкивается в разъем. Эластичная поверхность обеспечивает удобство установки маркировочного элемента. Данный материал со специальной перфорацией позволяет полоскам растягиваться в соответствии с небольшими расхождениями в размерах (обычно в сторону прибавления), особенно при длинных клеммных колодках. Еще одно преимущество: превосходная восприимчивость материала поверхности к печати гарантирует долговечность и износостойкость маркировки. Разрешение при печати 300 точек на дюйм позволяет обеспечить удобочитаемый шрифт.

Ваши преимущества при использовании MultiMark

- Совместимость с модульными клеммами Weidmüller
- Стойкая и долговременная печать
- Экономия времени на установку благодаря непрерывным лентам
- Удобство монтажа благодаря инновационному композитному материалу
- Большое поле на этикетке для оптимальной разборчивости
- Высокие уровни гибкости благодаря независимости от производителя

**Основные данные для заказа**

Тип	WS-A 8/16 MM WS	Версия	
Заказ №	<a href="#">2619910000</a>	WS, Маркировка клеммы, 8 x 16 mm, Weidmueller, белый	
GTIN (EAN)	4050118626179		
Кол.	200 ST		

**Отвертка для винтов со шлицем**



Отвертка для винтов со шлицем с круглым лезвием, SD DIN 5265, ISO 2380/2, выходной присоединительный размер согласно DIN 5264, ISO 2380/1, острие из хромистой стали - Chrom Top, рукоятка SoftFinish

**Основные данные для заказа**

Тип	SDS 1.0X5.5X150	Версия	
Заказ №	<a href="#">2749380000</a>	Отвертка, Ширина лезвия (B): 5.5 mm, Длина лезвия: 150 mm,	
GTIN (EAN)	4050118895605	Толщина лезвия (A): 1 mm	
Кол.	1 ST		

## A2C 95/120 3FT-N-FE

**Weidmüller Interface GmbH & Co. KG**

Klingenbergstraße 26

D-32758 Detmold

Germany

www.weidmueller.com

## Аксессуары

### Концевой стопор



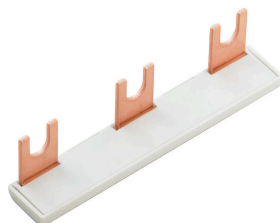
Для обеспечения долговечной надежной посадки на монтажной рейке и предотвращения смещения Weidmüller предлагает концевые стопоры.

Доступны винтовые и безвинтовые исполнения. На концевых стопорах предусмотрена возможность для маркировки, а также групповой маркировки и крепление для тестового разъема.

### Основные данные для заказа

Тип	AEB 35 SC/1	Версия
Заказ №	<a href="#">1991920000</a>	Серия А, Концевой стопор
GTIN (EAN)	4050118376722	
Кол.	50 ST	
Тип	AEB 35 SC/1 BK	Версия
Заказ №	<a href="#">2475310000</a>	Серия А, Концевой стопор
GTIN (EAN)	4050118487114	
Кол.	50 ST	

### Перемычка



Распределение или умножение потенциала среди смежных клеммных блоков реализуется через перемычку. Это позволяет избежать дополнительных усилий при монтаже. Надежность контакта в клеммных блоках гарантирована даже при разветвлении полюсов. В нашем ассортименте представлены вставные и привинчиваемые винтовые системы перемычек для модульных клеммных блоков.

### Основные данные для заказа

Тип	ZQV 95/120N/3	Версия
Заказ №	<a href="#">2694260000</a>	Перемычка (клемма), втычной, оранжевый, 192 А, Количество полюсов: 3, Шаг в мм (P): 25.00, Изолированный: Да, Ширина: 23.1
GTIN (EAN)	4064675266570	
Кол.	10 ST	mm
Тип	ZQV 95/120N/2	Версия
Заказ №	<a href="#">2694250000</a>	Перемычка (клемма), втычной, оранжевый, 192 А, Количество полюсов: 2, Шаг в мм (P): 25.00, Изолированный: Да, Ширина: 48
GTIN (EAN)	4064675266563	
Кол.	10 ST	mm

## A2C 95/120 3FT-N-FE

**Weidmüller Interface GmbH & Co. KG**  
Klingenbergstraße 26  
D-32758 Detmold  
Germany

www.weidmueller.com

## Аксессуары

### дополнительное соединение



Дополнительное соединение позволяет отдельно регулировать ступени напряжения. Это можно использовать, например, для аварийного источника питания перед главным выключателем или просто в качестве дополнительного соединения.

### Основные данные для заказа

Тип	AAC 50-185 2X10	Версия	
Заказ №	<a href="#">2663420000</a>	Вспомогательное соединение (клемма), 10 mm <sup>2</sup> , Количество соединений:	2
GTIN (EAN)	4064675027966		
Кол.	5 ST		
Тип	AAC 50-185 2X10 BK-YL	Версия	
Заказ №	<a href="#">2663450000</a>	Вспомогательное соединение (клемма), 10 mm <sup>2</sup> , Количество соединений:	2
GTIN (EAN)	4064675027997		
Кол.	5 ST		
Тип	AAC 50-185 2X10 BL	Версия	
Заказ №	<a href="#">2663430000</a>	Вспомогательное соединение (клемма), 10 mm <sup>2</sup> , Количество соединений:	2
GTIN (EAN)	4064675027973		
Кол.	5 ST		
Тип	AAC 50-185 2X10 GN-YL	Версия	
Заказ №	<a href="#">2663440000</a>	Вспомогательное соединение (клемма), 10 mm <sup>2</sup> , Количество соединений:	2
GTIN (EAN)	4064675027980		
Кол.	5 ST		

### Отвертка для винтов со шлицем



Отвертка для винтов со шлицем с круглым лезвием, SD DIN 5265, ISO 2380/2, выходной присоединительный размер согласно DIN 5264, ISO 2380/1, острое из хромистой стали - Chrom Top, рукоятка SoftFinish

### Основные данные для заказа

Тип	SDS 1.0X5.5X150	Версия	
Заказ №	<a href="#">9008350000</a>	Отвертка, Отвертка	
GTIN (EAN)	4032248056316		
Кол.	1 ST		

## A2C 95/120 3FT-N-FE

**Weidmüller Interface GmbH & Co. KG**

Klingenbergstraße 26

D-32758 Detmold

Germany

[www.weidmueller.com](http://www.weidmueller.com)

## Аксессуары

### Тестовый адаптер и тестовые розетки



Тестовые адаптеры и тестовые вставки используются для электрического подключения клеммных блоков к испытательному оборудованию. Это позволяет установить электрический контакт в подключенном состоянии и провести измерения без каких-либо сложностей.

### Основные данные для заказа

Тип	FZS 2/4 RT/80 SAKT4	Версия
Заказ №	<a href="#">1276300000</a>	Штекер (клемма), Втычное соединение, 2 mm <sup>2</sup> , Количество соединений: 2, Количество полюсов: 1, Ширина: 9 mm
GTIN (EAN)	4008190026080	
Кол.	20 ST	