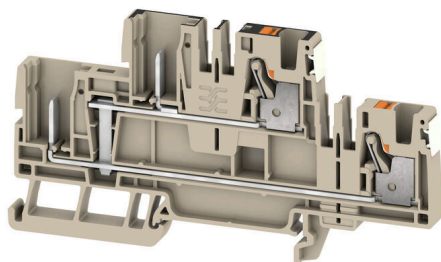


APGTB 4 2T VL 4C/2 DL



Для некоторых применений необходимо, чтобы вставные модульные решение были более гибкими или облегчали установку. Там, где необходимо предварительно изготовить или заменить функциональные блоки в сборе, требуются модульные и гибкие технологии соединения. Наши вставные клеммные блоки быстро собираются и полностью испытаны на заводе.

Основные данные для заказа

| | |
|------------|--|
| Версия | Клемма со встроенным разъемом, PUSH IN, 4 мм ² , 800 V, 32 A, Темно-бежевый |
| Заказ № | 2676090000 |
| Тип | APGTB 4 2T VL 4C/2 DL |
| GTIN (EAN) | 4050118716658 |
| Кол. | 50 Штука |

APGTB 4 2T VL 4C/2 DL

Weidmüller Interface GmbH & Co. KG
Klingenbergstraße 26
D-32758 Detmold
Germany

www.weidmueller.com

Технические данные

Сертификаты

Допуски к эксплуатации



ROHS Соответствовать

Размеры и массы

| | | | |
|----------------------|-------------|------------------|-------------|
| Глубина | 53.5 mm | Глубина (дюймов) | 2.1063 inch |
| Глубина с DIN-рейкой | 54.5 mm | Высота | 100 mm |
| Высота (в дюймах) | 3.937 inch | Ширина | 6.1 mm |
| Ширина (в дюймах) | 0.2402 inch | Масса нетто | 21.72 g |

Температуры

| | | | |
|--|----------------|---|---------------|
| Температура хранения | -25 °C...55 °C | Температура окружающей среды | -5 °C...40 °C |
| Температура при длительном использовании, мин. | -60 °C | Температура при длительном использовании, макс. | 130 °C |

Экологическое соответствие изделия

| | |
|-----------------------------|------------------------------|
| Состояние соответствия RoHS | Соответствует без исключения |
| REACH SVHC | Нет SVHC выше 0,1 wt% |

Дополнительные технические данные

| | | | |
|-------------------|---------------|-----------------------------------|-----|
| Открытые страницы | справа | с фиксатором | Да |
| Вид крепления | защелкиваемый | Проверенное на взрывозащищенность | Нет |
| Вид монтажа | TS 35 | исполнение | |

Общие сведения

| | | | |
|---|--------|--|--------|
| Поперечное сечение подключаемого провода AWG, макс. | AWG 12 | Поперечное сечение подключаемого провода AWG, мин. | AWG 26 |
| Укомплектованная монтажная рейка | TS 35 | | |

Параметры системы

| | | | |
|-----------------------------------|-----|--|-------|
| Требуется концевая пластина | Да | Количество независимых точек подключения | 1 |
| Количество уровней | 2 | Количество контактных гнезд на уровень | 2 |
| Количество потенциалов на уровень | 1 | Уровни с внутр. перемычками | Нет |
| Соединение PE | Да | Укомплектованная монтажная рейка | TS 35 |
| Функция PE | Нет | Функция PEN | Нет |

Расчетные данные

| | | | |
|-----------------------------------|-------------------|---|--------|
| Расчетное сечение | 4 mm ² | Номинальное напряжение | 800 V |
| Номинальное напряжение пост. тока | 800 V | Номинальный ток | 32 A |
| Ток при макс. проводнике | 32 A | Объемное сопротивление по стандарту IEC 60947-7-x | 1 mΩ |
| Номинальное импульсное напряжение | 8 кВ | Потери мощности по стандарту IEC 60947-7-x | 1.02 W |
| Категория перенапряжения | III | Степень загрязнения | 3 |

APGTB 4 2T VL 4C/2 DL

Weidmüller Interface GmbH & Co. KG
Klingenbergstraße 26
D-32758 Detmold
Germany

www.weidmueller.com

Технические данные

Характеристики материала

| | | | |
|---------------------------|----------------|-----------------------------|---------------|
| Основной материал | Материал Wemid | Цветовой код | Темно-бежевый |
| Цвет элементов управления | оранжевый | Класс пожаростойкости UL 94 | V-0 |

Зажимаемые провода (дополнительное соединение)

| | |
|--|---------|
| Тип соединения, дополнительное соединение | втычной |
|--|---------|

Зажимаемые провода (расчетное соединение)

| | | | |
|--|---------------------|---|----------------------|
| Калибровая пробка согласно 60 947-1 A4 | | Поперечное сечение подключаемого провода AWG, макс. | AWG 12 |
| Направление соединения | сверху | Длина зачистки изоляции | 12 mm |
| Вид соединения | PUSH IN | Количество соединений | 4 |
| Диапазон зажима, макс. | 6 mm ² | Диапазон зажима, мин. | 0.14 mm ² |
| Размер лезвия | 0,6 x 3,5 мм | Поперечное сечение подключаемого провода AWG, мин. | AWG 26 |
| Сечение соединения проводов, тонкий скрученный с кабельными наконечниками DIN 46228/4, макс. | 4 mm ² | Сечение соединения проводов, тонкий скрученный с кабельными наконечниками DIN 46228/4, мин. | 0.14 mm ² |
| Сечение соединения проводов, тонкий скрученный с кабельными наконечниками DIN 46228/1, макс. | 6 mm ² | Сечение соединения проводов, тонкий скрученный с кабельными наконечниками DIN 46228/1, мин. | 0.14 mm ² |
| Сечение подключаемого проводника, тонкопроволочного, макс. | 6 mm ² | Сечение подсоединяемого провода, тонкий скрученный, мин. | 0.14 mm ² |
| Сечение подсоединяемого провода, скрученный, макс. | 6 mm ² | Сечение подсоединяемого провода, скрученный, мин. | 0.14 mm ² |
| Кабельный наконечник для обжима двух проводов, макс. | 1.5 mm ² | Кабельный наконечник для обжима двух проводов, мин. | 0.5 mm ² |
| Сечение соединения проводов, твердое ядро, макс. | 4 mm ² | Сечение соединения проводов, твердое ядро, мин. | 0.14 mm ² |

Классификации

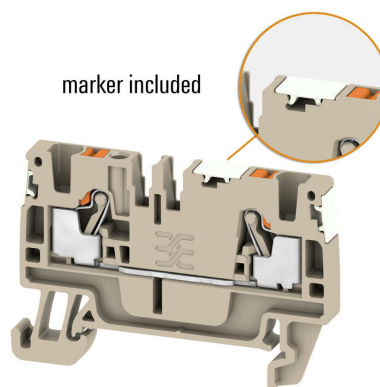
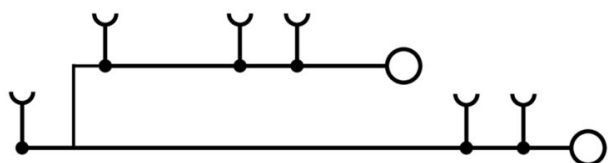
| | | | |
|-------------|-------------|-------------|-------------|
| ETIM 8.0 | EC000897 | ETIM 9.0 | EC000897 |
| ETIM 10.0 | EC000897 | ECLASS 14.0 | 27-25-01-17 |
| ECLASS 15.0 | 27-25-01-17 | | |

APGTB 4 2T VL 4C/2 DL

Weidmüller Interface GmbH & Co. KG
Klingenbergstraße 26
D-32758 Detmold
Germany

www.weidmueller.com

Изображения



APGTB 4 2T VL 4C/2 DL

Weidmüller Interface GmbH & Co. KG

Klingenbergstraße 26

D-32758 Detmold

Germany

www.weidmueller.com

Аксессуары

Концевой стопор



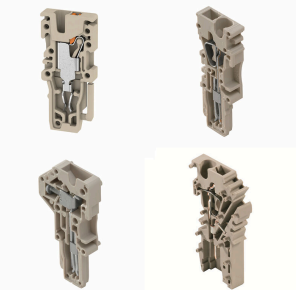
Для обеспечения долговечной надежной посадки на монтажной рейке и предотвращения смещения Weidmüller предлагает концевые стопоры.

Доступны винтовые и безвинтовые исполнения. На концевых стопорах предусмотрена возможность для маркировки, а также групповой маркировки и крепление для тестового разъема.

Основные данные для заказа

| | | |
|------------|----------------------------|--------------------------|
| Тип | AEB 35 SC/1 | Версия |
| Заказ № | 1991920000 | Серия A, Концевой стопор |
| GTIN (EAN) | 4050118376722 | |
| Кол. | 50 ST | |
| Тип | AEB 35 SC/1 BK | Версия |
| Заказ № | 2475310000 | Серия A, Концевой стопор |
| GTIN (EAN) | 4050118487114 | |
| Кол. | 50 ST | |

Штекеры



Вставки для нашей системы WeiCoS предлагаются для всех других соединительных систем. Номенклатура изделий включает предварительно собранные соединители с 1–10 контактами с возможностью индивидуальной сборки. Такое разнообразие обеспечивает максимальную эксплуатационную гибкость. Индивидуальные принадлежности повышают безопасность и защиту от воздействия окружающей среды.

Основные данные для заказа

| | | |
|------------|----------------------------|---|
| Тип | APGLE 2.5/4 | Версия |
| Заказ № | 2457570000 | Блокирующие зажимы (клемма), Материал Wemid, оранжевый |
| GTIN (EAN) | 4050118473100 | |
| Кол. | 25 ST | |
| Тип | APGSR 2.5/4 | Версия |
| Заказ № | 2457580000 | Компенсатор натяжения (клемма), Материал Wemid, оранжевый |
| GTIN (EAN) | 4050118472998 | |
| Кол. | 25 ST | |
| Тип | APGSR 2.5/4 - 4P | Версия |
| Заказ № | 2457590000 | Компенсатор натяжения (клемма), Материал Wemid, оранжевый |
| GTIN (EAN) | 4050118472967 | |
| Кол. | 25 ST | |
| Тип | APGSR 2.5/4 - 8P | Версия |
| Заказ № | 2457600000 | Компенсатор натяжения (клемма), Материал Wemid, оранжевый |
| GTIN (EAN) | 4050118472929 | |
| Кол. | 25 ST | |

APGTB 4 2T VL 4C/2 DL

Weidmüller Interface GmbH & Co. KG

Klingenbergstraße 26
D-32758 Detmold
Germany

www.weidmueller.com

Аксессуары

| | | |
|------------|----------------------------|--|
| Тип | APG 4 L | Версия |
| Заказ № | 2540360000 | Штекер, 4 mm ² , 800 V, 32 A, Количество полюсов: 1, Темно-бежевый |
| GTIN (EAN) | 4050118552461 | |
| Кол. | 50 ST | |
| Тип | APG 4 L BL | Версия |
| Заказ № | 2540560000 | Штекер, 4 mm ² , 800 V, 32 A, Количество полюсов: 1, синий |
| GTIN (EAN) | 4050118552676 | |
| Кол. | 50 ST | |
| Тип | APG 4 L GN | Версия |
| Заказ № | 2540570000 | Штекер, 4 mm ² , 800 V, 32 A, Количество полюсов: 1, зеленый |
| GTIN (EAN) | 4050118552683 | |
| Кол. | 50 ST | |
| Тип | APG 4 MI | Версия |
| Заказ № | 2540580000 | Штекер, 4 mm ² , 800 V, 32 A, Количество полюсов: 1, Темно-бежевый |
| GTIN (EAN) | 4050118552690 | |
| Кол. | 50 ST | |
| Тип | APG 4 MI BL | Версия |
| Заказ № | 2540590000 | Штекер, 4 mm ² , 800 V, 32 A, Количество полюсов: 1, синий |
| GTIN (EAN) | 4050118552706 | |
| Кол. | 50 ST | |
| Тип | APG 4 MI GN | Версия |
| Заказ № | 2540600000 | Штекер, 4 mm ² , 800 V, 32 A, Количество полюсов: 1, зеленый |
| GTIN (EAN) | 4050118552713 | |
| Кол. | 50 ST | |
| Тип | APG 4 R | Версия |
| Заказ № | 2540610000 | Штекер, 4 mm ² , 800 V, 32 A, Количество полюсов: 1, Темно-бежевый |
| GTIN (EAN) | 4050118552720 | |
| Кол. | 50 ST | |
| Тип | APG 4 R BL | Версия |
| Заказ № | 2540620000 | Штекер, 4 mm ² , 800 V, 32 A, Количество полюсов: 1, синий |
| GTIN (EAN) | 4050118552737 | |
| Кол. | 50 ST | |
| Тип | APG 4 R GN | Версия |
| Заказ № | 2540630000 | Штекер, 4 mm ² , 800 V, 32 A, Количество полюсов: 1, зеленый |
| GTIN (EAN) | 4050118552744 | |
| Кол. | 50 ST | |
| Тип | APG 4/1 | Версия |
| Заказ № | 2540460000 | Штекер, 4 mm ² , 800 V, 32 A, Количество полюсов: 1, Темно-бежевый |
| GTIN (EAN) | 4050118552577 | |
| Кол. | 50 ST | |
| Тип | APG 4/10 | Версия |
| Заказ № | 2540550000 | Штекер, 4 mm ² , 800 V, 32 A, Количество полюсов: 10, Темно-бежевый |
| GTIN (EAN) | 4050118552669 | |
| Кол. | 20 ST | |
| Тип | APG 4/2 | Версия |
| Заказ № | 2540470000 | Штекер, 4 mm ² , 800 V, 32 A, Количество полюсов: 2, Темно-бежевый |
| GTIN (EAN) | 4050118552584 | |
| Кол. | 25 ST | |
| Тип | APG 4/3 | Версия |
| Заказ № | 2540480000 | Штекер, 4 mm ² , 800 V, 32 A, Количество полюсов: 3, Темно-бежевый |
| GTIN (EAN) | 4050118552591 | |
| Кол. | 25 ST | |

APGTB 4 2T VL 4C/2 DL

Weidmüller Interface GmbH & Co. KG

Klingenbergstraße 26
D-32758 Detmold
Germany

www.weidmueller.com

Аксессуары

| | | |
|------------|----------------------------|--|
| Тип | APG 4/3-BG-BL-GN | Версия |
| Заказ № | 2540450000 | Штекер, 4 мм ² , 800 V, 32 A, Количество полюсов: 3, Темно-бежевый |
| GTIN (EAN) | 4050118552560 | |
| Кол. | 25 ST | |
| Тип | APG 4/4 | Версия |
| Заказ № | 2540490000 | Штекер, 4 мм ² , 800 V, 32 A, Количество полюсов: 4, Темно-бежевый |
| GTIN (EAN) | 4050118552607 | |
| Кол. | 25 ST | |
| Тип | APG 4/4-3BG-GN | Версия |
| Заказ № | 2540440000 | Штекер, 4 мм ² , 800 V, 32 A, Количество полюсов: 4, Темно-бежевый |
| GTIN (EAN) | 4050118552553 | |
| Кол. | 25 ST | |
| Тип | APG 4/5 | Версия |
| Заказ № | 2540500000 | Штекер, 4 мм ² , 800 V, 32 A, Количество полюсов: 5, Темно-бежевый |
| GTIN (EAN) | 4050118552614 | |
| Кол. | 25 ST | |
| Тип | APG 4/5-3BG-BL-GN | Версия |
| Заказ № | 2540430000 | Штекер, 4 мм ² , 800 V, 32 A, Количество полюсов: 5, Темно-бежевый |
| GTIN (EAN) | 4050118552546 | |
| Кол. | 25 ST | |
| Тип | APG 4/6 | Версия |
| Заказ № | 2540510000 | Штекер, 4 мм ² , 800 V, 32 A, Количество полюсов: 6, Темно-бежевый |
| GTIN (EAN) | 4050118552621 | |
| Кол. | 25 ST | |
| Тип | APG 4/7 | Версия |
| Заказ № | 2540520000 | Штекер, 4 мм ² , 800 V, 32 A, Количество полюсов: 7, Темно-бежевый |
| GTIN (EAN) | 4050118552638 | |
| Кол. | 25 ST | |
| Тип | APG 4/8 | Версия |
| Заказ № | 2540530000 | Штекер, 4 мм ² , 800 V, 32 A, Количество полюсов: 8, Темно-бежевый |
| GTIN (EAN) | 4050118552645 | |
| Кол. | 20 ST | |
| Тип | APG 4/9 | Версия |
| Заказ № | 2540540000 | Штекер, 4 мм ² , 800 V, 32 A, Количество полюсов: 9, Темно-бежевый |
| GTIN (EAN) | 4050118552652 | |
| Кол. | 20 ST | |
| Тип | APGPC 4 | Версия |
| Заказ № | 2540960000 | Крышка клеммы, оранжевый, Материал Wemid, Высота: 14.8 mm, Ширина: 5.8 mm, Глубина: 17.9 mm, V-0 |
| GTIN (EAN) | 4050118553147 | |
| Кол. | 50 ST | |
| Тип | APGCE | Версия |
| Заказ № | 1514490000 | Кодирующий элемент (клемма), Материал Wemid, оранжевый, Ширина: 3.3 mm |
| GTIN (EAN) | 4050118321906 | |
| Кол. | 50 ST | |

Аксессуары

DEK 5/6



WS/ DEK

В маркировочных элементах MultiMark для клемм используется инновационный композитный материал, состоящий из двух компонентов. Жесткий контур основания маркировочного элемента надежно защелкивается в разъем. Эластичная поверхность обеспечивает удобство установки маркировочного элемента. Данный материал со специальной перфорацией позволяет полоскам растягиваться в соответствии с небольшими расхождениями в размерах (обычно в сторону прибавления), особенно при длинных клеммных колодках. Еще одно преимущество: превосходная восприимчивость материала поверхности к печати гарантирует долговечность и износостойкость маркировки. Разрешение при печати 300 точек на дюйм позволяет обеспечить удобочитаемый шрифт.

Ваши преимущества при использовании MultiMark

- Совместимость с модульными клеммами Weidmüller
- Стойкая и долговременная печать
- Экономия времени на установку благодаря непрерывным лентам
- Удобство монтажа благодаря инновационному композитному материалу
- Большое поле на этикетке для оптимальной разборчивости
- Высокие уровни гибкости благодаря независимости от производителя

Основные данные для заказа

| | | | |
|------------|----------------------------|--|--|
| Тип | DEK 5/6 MM WS | Версия | |
| Заказ № | 2007120000 | Dekafix, Маркировка клеммы, 5 x 6 mm, Weidmueller, белый | |
| GTIN (EAN) | 4050118392104 | | |
| Кол. | 600 ST | | |

Аксессуары

WS 12/6



WS/ DEK

В маркировочных элементах MultiMark для клемм используется инновационный композитный материал, состоящий из двух компонентов. Жесткий контур основания маркировочного элемента надежно защелкивается в разъем. Эластичная поверхность обеспечивает удобство установки маркировочного элемента. Данный материал со специальной перфорацией позволяет полоскам растягиваться в соответствии с небольшими расхождениями в размерах (обычно в сторону прибавления), особенно при длинных клеммных колодках. Еще одно преимущество: превосходная восприимчивость материала поверхности к печати гарантирует долговечность и износостойкость маркировки. Разрешение при печати 300 точек на дюйм позволяет обеспечить удобочитаемый шрифт.

Ваши преимущества при использовании MultiMark

- Совместимость с модульными клеммами Weidmüller
- Стойкая и долговременная печать
- Экономия времени на установку благодаря непрерывным лентам
- Удобство монтажа благодаря инновационному композитному материалу
- Большое поле на этикетке для оптимальной разборчивости
- Высокие уровни гибкости благодаря независимости от производителя

Основные данные для заказа

| | | | |
|------------|----------------------------|--|--|
| Тип | WS 12/6 MM WS | Версия | |
| Заказ № | 2007200000 | WS, Маркировка клеммы, 12 x 6 mm, Weidmueller, белый | |
| GTIN (EAN) | 4050118391886 | | |
| Кол. | 600 ST | | |

Аксессуары

WS 8/6



WS/ DEK

В маркировочных элементах MultiMark для клемм используется инновационный композитный материал, состоящий из двух компонентов. Жесткий контур основания маркировочного элемента надежно защелкивается в разъем. Эластичная поверхность обеспечивает удобство установки маркировочного элемента. Данный материал со специальной перфорацией позволяет полоскам растягиваться в соответствии с небольшими расхождениями в размерах (обычно в сторону прибавления), особенно при длинных клеммных колодках. Еще одно преимущество: превосходная восприимчивость материала поверхности к печати гарантирует долговечность и износостойкость маркировки. Разрешение при печати 300 точек на дюйм позволяет обеспечить удобочитаемый шрифт.

Ваши преимущества при использовании MultiMark

- Совместимость с модульными клеммами Weidmüller
- Стойкая и долговременная печать
- Экономия времени на установку благодаря непрерывным лентам
- Удобство монтажа благодаря инновационному композитному материалу
- Большое поле на этикетке для оптимальной разборчивости
- Высокие уровни гибкости благодаря независимости от производителя

Основные данные для заказа

| | | | |
|------------|----------------------------|---|--|
| Тип | WS 8/6 MM WS | Версия | |
| Заказ № | 2007160000 | WS, Маркировка клеммы, 8 x 6 mm, Weidmueller, белый | |
| GTIN (EAN) | 4050118391879 | | |
| Кол. | 600 ST | | |

APGTB 4 2T VL 4C/2 DL

Weidmüller Interface GmbH & Co. KG

Klingenbergstraße 26
D-32758 Detmold
Germany

www.weidmueller.com

Аксессуары

Чистый



Dekafix (DEK) представляет собой универсальный маркировочный элемент для любых проводных и вставных разъемов, а также для электронных блоков. Данная система идеально подходит для коротких последовательностей чисел и охватывает широкий ряд готовых к применению напечатанных маркировочных элементов.

Планки для быстрой установки всего за одну рабочую операцию. Печать отличается хорошей разборчивостью, высокой контрастностью и предлагается в различных вариантах ширины.

- Широкий ассортимент готовых к применению маркировочных элементов.
- Планки для быстрой установки.
- Маркировочные элементы, подходящие для всех кабельных разъемов Weidmüller.
- Предлагаются в виде пустых карт MultiCard или карт со стандартной печатью. Для заказной печати: Используя программное обеспечение M-Print PRO или M-Print PRO Online (работает без установки), подготовьте и отправьте нам файл, содержащий ваши технические условия маркировки.

Основные данные для заказа

| | | |
|------------|----------------------------|--|
| Тип | DEK 5/6 MC NE BL | Версия |
| Заказ № | 1238290000 | Dekafix, Маркировка клеммы, 5 x 6 mm, Шаг в мм (P): 6.00 |
| GTIN (EAN) | 4050118267327 | Weidmueller, синий |
| Кол. | 1000 ST | |
| Тип | DEK 5/6 MC NE BR | Версия |
| Заказ № | 1454900000 | Dekafix, Маркировка клеммы, 5 x 6 mm, Шаг в мм (P): 6.00 |
| GTIN (EAN) | 4050118323313 | Weidmueller, коричневый |
| Кол. | 1000 ST | |
| Тип | DEK 5/6 MC NE GE | Версия |
| Заказ № | 1238280000 | Dekafix, Маркировка клеммы, 5 x 6 mm, Шаг в мм (P): 6.00 |
| GTIN (EAN) | 4050118038750 | Weidmueller, желтый |
| Кол. | 1000 ST | |
| Тип | DEK 5/6 MC NE GN | Версия |
| Заказ № | 1238310000 | Dekafix, Маркировка клеммы, 5 x 6 mm, Шаг в мм (P): 6.00 |
| GTIN (EAN) | 4050118271812 | Weidmueller, зеленый |
| Кол. | 1000 ST | |
| Тип | DEK 5/6 MC NE GR | Версия |
| Заказ № | 1238330000 | Dekafix, Маркировка клеммы, 5 x 6 mm, Шаг в мм (P): 6.00 |
| GTIN (EAN) | 4050118323306 | Weidmueller, серый |
| Кол. | 1000 ST | |
| Тип | DEK 5/6 MC NE OR | Версия |
| Заказ № | 1912090000 | Dekafix, Маркировка клеммы, 5 x 6 mm, Шаг в мм (P): 6.00 |
| GTIN (EAN) | 4032248540525 | Weidmueller, оранжевый |
| Кол. | 1000 ST | |
| Тип | DEK 5/6 MC NE WS | Версия |
| Заказ № | 1609820000 | Dekafix, Маркировка клеммы, 5 x 6 mm, Шаг в мм (P): 6.00 |
| GTIN (EAN) | 4008190203436 | Weidmueller, белый |
| Кол. | 1000 ST | |

APGTB 4 2T VL 4C/2 DL

Weidmüller Interface GmbH & Co. KG

Klingenbergstraße 26
D-32758 Detmold
Germany

www.weidmueller.com

Аксессуары

Специальная печать



Dekafix (DEK) представляет собой универсальный маркировочный элемент для любых проводных и вставных разъемов, а также для электронных блоков. Данная система идеально подходит для коротких последовательностей чисел и охватывает широкий ряд готовых к применению напечатанных маркировочных элементов.

Планки для быстрой установки всего за одну рабочую операцию. Печать отличается хорошей разборчивостью, высокой контрастностью и предлагается в различных вариантах ширины.

- Широкий ассортимент готовых к применению маркировочных элементов.
- Планки для быстрой установки.
- Маркировочные элементы, подходящие для всех кабельных разъемов Weidmüller.

Предлагаются в виде пустых карт MultiCard или карт со стандартной печатью. Для заказной печати: Используя программное обеспечение M-Print PRO или M-Print PRO Online (работает без установки), подготовьте и отправьте нам файл, содержащий ваши технические условия маркировки.

Основные данные для заказа

| | | | |
|------------|----------------------------|--|--|
| Тип | DEK 5/6 MC SDR | Версия | |
| Заказ № | 1609830000 | Dekafix, Маркировка клеммы, 5 x 6 mm, Шаг в мм (P): 6.00 | |
| GTIN (EAN) | 4008190456603 | Weidmueller, по желанию клиента | |
| Кол. | 200 ST | | |

Plus



Dekafix (DEK) представляет собой универсальный маркировочный элемент для любых проводных и вставных разъемов, а также для электронных блоков. Данная система идеально подходит для коротких последовательностей чисел и охватывает широкий ряд готовых к применению напечатанных маркировочных элементов.

Планки для быстрой установки всего за одну рабочую операцию. Печать отличается хорошей разборчивостью, высокой контрастностью и предлагается в различных вариантах ширины.

- Широкий ассортимент готовых к применению маркировочных элементов.
- Планки для быстрой установки.
- Маркировочные элементы, подходящие для всех кабельных разъемов Weidmüller.

Предлагаются в виде пустых карт MultiCard или карт со стандартной печатью. Для заказной печати: Используя программное обеспечение M-Print PRO или M-Print PRO Online (работает без установки), подготовьте и отправьте нам файл, содержащий ваши технические условия маркировки.

APGTB 4 2T VL 4C/2 DL

Weidmüller Interface GmbH & Co. KG

Klingenbergstraße 26
D-32758 Detmold
Germany

www.weidmueller.com

Аксессуары

Основные данные для заказа

| | | |
|------------|----------------------------|--|
| Тип | DEK 5/6 PLUS MC NE WS | Версия |
| Заказ № | 1011320000 | Dekafix, Маркировка клеммы, 5 x 6 mm, Шаг в мм (P): 6.00 |
| GTIN (EAN) | 4032248717644 | Weidmueller, белый |
| Кол. | 1000 ST | |

Специальная печать



Dekafix (DEK) представляет собой универсальный маркировочный элемент для любых проводных и вставных разъемов, а также для электронных блоков. Данная система идеально подходит для коротких последовательностей чисел и охватывает широкий ряд готовых к применению напечатанных маркировочных элементов.

Планки для быстрой установки всего за одну рабочую операцию. Печать отличается хорошей разборчивостью, высокой контрастностью и предлагается в различных вариантах ширины.

- Широкий ассортимент готовых к применению маркировочных элементов.
- Планки для быстрой установки.
- Маркировочные элементы, подходящие для всех кабельных разъемов Weidmüller.
- Предлагаются в виде пустых карт MultiCard или карт со стандартной печатью. Для заказной печати: Используя программное обеспечение M-Print PRO или M-Print PRO Online (работает без установки), подготовьте и отправьте нам файл, содержащий ваши технические условия маркировки.

Основные данные для заказа

| | | |
|------------|----------------------------|--|
| Тип | DEK 5/6 PLUS MC SDR | Версия |
| Заказ № | 1038650000 | Dekafix, Маркировка клеммы, 5 x 6 mm, Шаг в мм (P): 6.00 |
| GTIN (EAN) | 4032248767908 | Weidmueller, по желанию клиента |
| Кол. | 200 ST | |

APGTB 4 2T VL 4C/2 DL

Weidmüller Interface GmbH & Co. KG

Klingenbergstraße 26
D-32758 Detmold
Germany

www.weidmueller.com

Аксессуары

Чистый



Маркировочные элементы WS идеально подходят для разъемов серии W. Благодаря совместимости систем шильдики WS также могут использоваться с сериями I и Z. Большая поверхности маркировки позволяет размещать не только длинные строки символов, но и многострочный текст.

Маркировочные элементы WS идеально подходят для шильдиков с длинными индивидуальными строками символов. Благодаря проверенному формату MultiCard печать можно выполнять с помощью принтера PrintJet CONNECT или плоттера.

- Возможность установки в планках или по отдельности.
- Маркировочные элементы проверенного формата MultiCard. Для заказной печати: Используя программное обеспечение M-Print PRO или M-Print PRO Online (работает без установки), подготовьте и отправьте нам файл, содержащий ваши технические условия маркировки.

Основные данные для заказа

| | | |
|------------|----------------------------|--|
| Тип | WS 10/6 M MC NE WS | Версия |
| Заказ № | 1818400000 | WS, Маркировка клеммы, 10 x 6 мм, Шаг в мм (P): 6.00 |
| GTIN (EAN) | 4032248310876 | Weidmueller, Allen-Bradley, белый |
| Кол. | 600 ST | |
| Тип | WS 10/6 M PLUS MC NE WS | Версия |
| Заказ № | 2003780000 | WS, Маркировка клеммы, 10 x 6 мм, Шаг в мм (P): 6.00 |
| GTIN (EAN) | 4050118424461 | Weidmueller, Allen-Bradley, белый |
| Кол. | 600 ST | |

Специальная печать



Маркировочные элементы WS идеально подходят для разъемов серии W. Благодаря совместимости систем шильдики WS также могут использоваться с сериями I и Z. Большая поверхности маркировки позволяет размещать не только длинные строки символов, но и многострочный текст.

Маркировочные элементы WS идеально подходят для шильдиков с длинными индивидуальными строками символов. Благодаря проверенному формату MultiCard печать можно выполнять с помощью принтера PrintJet CONNECT или плоттера.

- Возможность установки в планках или по отдельности.
- Маркировочные элементы проверенного формата MultiCard. Для заказной печати: Используя программное обеспечение M-Print PRO или M-Print PRO Online (работает без установки), подготовьте и отправьте нам файл, содержащий ваши технические условия маркировки.

APGTB 4 2T VL 4C/2 DL

Weidmüller Interface GmbH & Co. KG

Klingenbergstraße 26
D-32758 Detmold
Germany

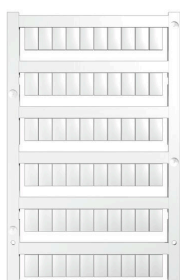
www.weidmueller.com

Аксессуары

Основные данные для заказа

| | | |
|------------|----------------------------|--|
| Тип | WS 10/6 M PLUS MC SDR | Версия |
| Заказ № | 2007780000 | WS, Маркировка клеммы, 10 x 6 мм, Шаг в мм (P): 6.00 |
| GTIN (EAN) | 4050118393187 | Weidmueller, Allen-Bradley, по желанию клиента |
| Кол. | 120 ST | |

Чистый



Маркировочные элементы WS идеально подходят для разъемов серии W. Благодаря совместимости систем шильдики WS также могут использоваться с сериями I и Z. Большая поверхности маркировки позволяет размещать не только длинные строки символов, но и многострочный текст.

Маркировочные элементы WS идеально подходят для шильдиков с длинными индивидуальными строками символов. Благодаря проверенному формату MultiCard печать можно выполнять с помощью принтера PrintJet CONNECT или плоттера.

- Возможность установки в планках или по отдельности.
- Маркировочные элементы проверенного формата MultiCard. Для заказной печати: Используя программное обеспечение M-Print PRO или M-Print PRO Online (работает без установки), подготовьте и отправьте нам файл, содержащий ваши технические условия маркировки.

Основные данные для заказа

| | | |
|------------|----------------------------|--|
| Тип | WS 10/6 MC M NE BL | Версия |
| Заказ № | 1069080000 | WS, Маркировка клеммы, 10 x 6 мм, Шаг в мм (P): 6.00 |
| GTIN (EAN) | 4032248824618 | Weidmueller, Allen-Bradley, синий |
| Кол. | 600 ST | |
| Тип | WS 10/6 MC M NE GE | Версия |
| Заказ № | 1917430000 | WS, Маркировка клеммы, 10 x 6 мм, Шаг в мм (P): 6.00 |
| GTIN (EAN) | 4032248551637 | Weidmueller, Allen-Bradley, желтый |
| Кол. | 600 ST | |
| Тип | WS 10/6 MC M NE GN | Версия |
| Заказ № | 1917420000 | WS, Маркировка клеммы, 10 x 6 мм, Шаг в мм (P): 6.00 |
| GTIN (EAN) | 4032248551620 | Weidmueller, Allen-Bradley, зеленый |
| Кол. | 600 ST | |
| Тип | WS 10/6 MC M NE RT | Версия |
| Заказ № | 1917440000 | WS, Маркировка клеммы, 10 x 6 мм, Шаг в мм (P): 6.00 |
| GTIN (EAN) | 4032248551644 | Weidmueller, Allen-Bradley, красный |
| Кол. | 600 ST | |

APGTB 4 2T VL 4C/2 DL

Weidmüller Interface GmbH & Co. KG

Klingenbergstraße 26

D-32758 Detmold

Germany

www.weidmueller.com

Аксессуары

Специальная печать



Маркировочные элементы WS идеально подходят для разъемов серии W. Благодаря совместимости систем шильдики WS также могут использоваться с сериями I и Z. Большая поверхности маркировки позволяет размещать не только длинные строки символов, но и многострочный текст.

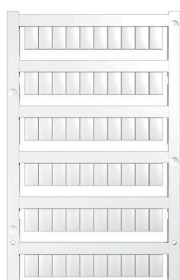
Маркировочные элементы WS идеально подходят для шильдиков с длинными индивидуальными строками символов. Благодаря проверенному формату MultiCard печать можно выполнять с помощью принтера PrintJet CONNECT или плоттера.

- Возможность установки в планках или по отдельности.
- Маркировочные элементы проверенного формата MultiCard. Для заказной печати: Используя программное обеспечение M-Print PRO или M-Print PRO Online (работает без установки), подготовьте и отправьте нам файл, содержащий ваши технические условия маркировки.

Основные данные для заказа

| | | | |
|------------|----------------------------|--|--|
| Тип | WS 10/6 MC M SDR | Версия | |
| Заказ № | 1818410000 | WS, Маркировка клеммы, 10 x 6 мм, Шаг в мм (P): 6.00 | |
| GTIN (EAN) | 4032248310883 | Weidmueller, Allen-Bradley, по желанию клиента | |
| Кол. | 120 ST | | |

Чистый



Маркировочные элементы WS идеально подходят для разъемов серии W. Благодаря совместимости систем шильдики WS также могут использоваться с сериями I и Z. Большая поверхности маркировки позволяет размещать не только длинные строки символов, но и многострочный текст.

Маркировочные элементы WS идеально подходят для шильдиков с длинными индивидуальными строками символов. Благодаря проверенному формату MultiCard печать можно выполнять с помощью принтера PrintJet CONNECT или плоттера.

- Возможность установки в планках или по отдельности.
- Маркировочные элементы проверенного формата MultiCard. Для заказной печати: Используя программное обеспечение M-Print PRO или M-Print PRO Online (работает без установки), подготовьте и отправьте нам файл, содержащий ваши технические условия маркировки.

Основные данные для заказа

| | | | |
|------------|----------------------------|--|--|
| Тип | WS 10/6 MC NE WS | Версия | |
| Заказ № | 1828450000 | WS, Маркировка клеммы, 10 x 6 мм, Шаг в мм (P): 6.00 | |
| GTIN (EAN) | 4032248350513 | Weidmueller, Allen-Bradley, белый | |
| Кол. | 600 ST | | |

APGTB 4 2T VL 4C/2 DL

Weidmüller Interface GmbH & Co. KG

Klingenbergstraße 26

D-32758 Detmold

Germany

www.weidmueller.com

Аксессуары

Специальная печать



Маркировочные элементы WS идеально подходят для разъемов серии W. Благодаря совместимости систем шильдики WS также могут использоваться с сериями I и Z. Большая поверхности маркировки позволяет размещать не только длинные строки символов, но и многострочный текст.

Маркировочные элементы WS идеально подходят для шильдиков с длинными индивидуальными строками символов. Благодаря проверенному формату MultiCard печать можно выполнять с помощью принтера PrintJet CONNECT или плоттера.

- Возможность установки в планках или по отдельности.
- Маркировочные элементы проверенного формата MultiCard. Для заказной печати: Используя программное обеспечение M-Print PRO или M-Print PRO Online (работает без установки), подготовьте и отправьте нам файл, содержащий ваши технические условия маркировки.

Основные данные для заказа

| | | | |
|------------|----------------------------|--|--|
| Тип | WS 10/6 MC SDR | Версия | |
| Заказ № | 1828460000 | WS, Маркировка клеммы, 10 x 6 мм, Шаг в мм (P): 6.00 | |
| GTIN (EAN) | 4032248367399 | Weidmueller, Allen-Bradley, по желанию клиента | |
| Кол. | 120 ST | | |

Чистый



Маркировочные элементы WS идеально подходят для разъемов серии W. Благодаря совместимости систем шильдики WS также могут использоваться с сериями I и Z. Большая поверхности маркировки позволяет размещать не только длинные строки символов, но и многострочный текст.

Маркировочные элементы WS идеально подходят для шильдиков с длинными индивидуальными строками символов. Благодаря проверенному формату MultiCard печать можно выполнять с помощью принтера PrintJet CONNECT или плоттера.

- Возможность установки в планках или по отдельности.
- Маркировочные элементы проверенного формата MultiCard. Для заказной печати: Используя программное обеспечение M-Print PRO или M-Print PRO Online (работает без установки), подготовьте и отправьте нам файл, содержащий ваши технические условия маркировки.

Основные данные для заказа

| | | | |
|------------|----------------------------|--|--|
| Тип | WS 10/6 PLUS MC NE WS | Версия | |
| Заказ № | 1046390000 | WS, Маркировка клеммы, 10 x 6 мм, Шаг в мм (P): 6.00 | |
| GTIN (EAN) | 4032248782109 | Weidmueller, Allen-Bradley, белый | |
| Кол. | 600 ST | | |

APGTB 4 2T VL 4C/2 DL

Weidmüller Interface GmbH & Co. KG

Klingenbergstraße 26

D-32758 Detmold

Germany

www.weidmueller.com

Аксессуары

Специальная печать



Маркировочные элементы WS идеально подходят для разъемов серии W. Благодаря совместимости систем шильдики WS также могут использоваться с сериями I и Z. Большая поверхности маркировки позволяет размещать не только длинные строки символов, но и многострочный текст.

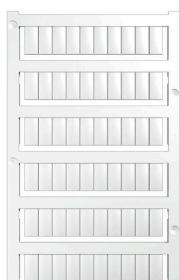
Маркировочные элементы WS идеально подходят для шильдиков с длинными индивидуальными строками символов. Благодаря проверенному формату MultiCard печать можно выполнять с помощью принтера PrintJet CONNECT или плоттера.

- Возможность установки в планках или по отдельности.
- Маркировочные элементы проверенного формата MultiCard. Для заказной печати: Используя программное обеспечение M-Print PRO или M-Print PRO Online (работает без установки), подготовьте и отправьте нам файл, содержащий ваши технические условия маркировки.

Основные данные для заказа

| | | | |
|------------|----------------------------|--|--|
| Тип | WS 10/6 PLUS MC SDR | Версия | |
| Заказ № | 1046330000 | WS, Маркировка клеммы, 10 x 6 мм, Шаг в мм (P): 6.00 | |
| GTIN (EAN) | 4032248782031 | Weidmueller, Allen-Bradley, по желанию клиента | |
| Кол. | 120 ST | | |

Чистый



Маркировочные элементы WS идеально подходят для разъемов серии W. Благодаря совместимости систем шильдики WS также могут использоваться с сериями I и Z. Большая поверхности маркировки позволяет размещать не только длинные строки символов, но и многострочный текст.

Маркировочные элементы WS идеально подходят для шильдиков с длинными индивидуальными строками символов. Благодаря проверенному формату MultiCard печать можно выполнять с помощью принтера PrintJet CONNECT или плоттера.

- Возможность установки в планках или по отдельности.
- Маркировочные элементы проверенного формата MultiCard. Для заказной печати: Используя программное обеспечение M-Print PRO или M-Print PRO Online (работает без установки), подготовьте и отправьте нам файл, содержащий ваши технические условия маркировки.

Основные данные для заказа

| | | | |
|------------|----------------------------|--|--|
| Тип | WS 12/6 MC NE BL | Версия | |
| Заказ № | 1773551693 | WS, Маркировка клеммы, 12 x 6 мм, Шаг в мм (P): 6.00 | |
| GTIN (EAN) | 4032248143269 | Weidmueller, Allen-Bradley, синий | |
| Кол. | 600 ST | | |

APGTB 4 2T VL 4C/2 DL

Weidmüller Interface GmbH & Co. KG

Klingenbergstraße 26
D-32758 Detmold
Germany

www.weidmueller.com

Аксессуары

| | | |
|------------|----------------------------|--|
| Тип | WS 12/6 MC NE BR | Версия |
| Заказ № | 1773551692 | WS, Маркировка клеммы, 12 x 6 мм, Шаг в мм (P): 6.00 |
| GTIN (EAN) | 4032248 143252 | Weidmueller, Allen-Bradley, коричневый |
| Кол. | 600 ST | |
| Тип | WS 12/6 MC NE GE | Версия |
| Заказ № | 1773551687 | WS, Маркировка клеммы, 12 x 6 мм, Шаг в мм (P): 6.00 |
| GTIN (EAN) | 4032248 141937 | Weidmueller, Allen-Bradley, желтый |
| Кол. | 600 ST | |
| Тип | WS 12/6 MC NE OR | Версия |
| Заказ № | 1773551690 | WS, Маркировка клеммы, 12 x 6 мм, Шаг в мм (P): 6.00 |
| GTIN (EAN) | 4032248 143245 | Weidmueller, Allen-Bradley, оранжевый |
| Кол. | 600 ST | |
| Тип | WS 12/6 MC NE RT | Версия |
| Заказ № | 1773551686 | WS, Маркировка клеммы, 12 x 6 мм, Шаг в мм (P): 6.00 |
| GTIN (EAN) | 4032248 141920 | Weidmueller, Allen-Bradley, красный |
| Кол. | 600 ST | |
| Тип | WS 12/6 MC NE VI | Версия |
| Заказ № | 1773551689 | WS, Маркировка клеммы, 12 x 6 мм, Шаг в мм (P): 6.00 |
| GTIN (EAN) | 4032248 143238 | Weidmueller, Allen-Bradley, фиолетовый |
| Кол. | 600 ST | |
| Тип | WS 12/6 MC NE WS | Версия |
| Заказ № | 1609900000 | WS, Маркировка клеммы, 12 x 6 мм, Шаг в мм (P): 6.00 |
| GTIN (EAN) | 4008 190203467 | Weidmueller, Allen-Bradley, белый |
| Кол. | 600 ST | |

Специальная печать



Маркировочные элементы WS идеально подходят для разъемов серии W. Благодаря совместимости систем шильдики WS также могут использоваться с сериями I и Z. Большая поверхность маркировки позволяет размещать не только длинные строки символов, но и многострочный текст.

Маркировочные элементы WS идеально подходят для шильдиков с длинными индивидуальными строками символов. Благодаря проверенному формату MultiCard печать можно выполнять с помощью принтера PrintJet CONNECT или плоттера.

- Возможность установки в планках или по отдельности.
- Маркировочные элементы проверенного формата MultiCard. Для заказной печати: Используя программное обеспечение M-Print PRO или M-Print PRO Online (работает без установки), подготовьте и отправьте нам файл, содержащий ваши технические условия маркировки.

Основные данные для заказа

| | | |
|------------|----------------------------|--|
| Тип | WS 12/6 MC SDR | Версия |
| Заказ № | 1609910000 | WS, Маркировка клеммы, 12 x 6 мм, Шаг в мм (P): 6.00 |
| GTIN (EAN) | 4008 190456658 | Weidmueller, Allen-Bradley, по желанию клиента |
| Кол. | 120 ST | |

APGTB 4 2T VL 4C/2 DL

Weidmüller Interface GmbH & Co. KG

Klingenbergstraße 26

D-32758 Detmold

Germany

www.weidmueller.com

Аксессуары

Чистый



Маркировочные элементы WS идеально подходят для разъемов серии W. Благодаря совместимости систем шильдики WS также могут использоваться с сериями I и Z. Большая поверхности маркировки позволяет размещать не только длинные строки символов, но и многострочный текст.

Маркировочные элементы WS идеально подходят для шильдиков с длинными индивидуальными строками символов. Благодаря проверенному формату MultiCard печать можно выполнять с помощью принтера PrintJet CONNECT или плоттера.

- Возможность установки в планках или по отдельности.
- Маркировочные элементы проверенного формата MultiCard. Для заказной печати: Используя программное обеспечение M-Print PRO или M-Print PRO Online (работает без установки), подготовьте и отправьте нам файл, содержащий ваши технические условия маркировки.

Основные данные для заказа

| | | |
|------------|----------------------------|--|
| Тип | WS 12/6 PLUS MC NE WS | Версия |
| Заказ № | 1927530000 | WS, Маркировка клеммы, 12 x 6 мм, Шаг в мм (P): 6.00 |
| GTIN (EAN) | 4032248574209 | Weidmueller, Allen-Bradley, белый |
| Кол. | 600 ST | |

Специальная печать



Маркировочные элементы WS идеально подходят для разъемов серии W. Благодаря совместимости систем шильдики WS также могут использоваться с сериями I и Z. Большая поверхности маркировки позволяет размещать не только длинные строки символов, но и многострочный текст.

Маркировочные элементы WS идеально подходят для шильдиков с длинными индивидуальными строками символов. Благодаря проверенному формату MultiCard печать можно выполнять с помощью принтера PrintJet CONNECT или плоттера.

- Возможность установки в планках или по отдельности.
- Маркировочные элементы проверенного формата MultiCard. Для заказной печати: Используя программное обеспечение M-Print PRO или M-Print PRO Online (работает без установки), подготовьте и отправьте нам файл, содержащий ваши технические условия маркировки.

Основные данные для заказа

| | | |
|------------|----------------------------|--|
| Тип | WS 12/6 PLUS MC SDR | Версия |
| Заказ № | 1927540000 | WS, Маркировка клеммы, 12 x 6 мм, Шаг в мм (P): 6.00 |
| GTIN (EAN) | 4032248574711 | Weidmueller, Allen-Bradley, по желанию клиента |
| Кол. | 120 ST | |

APGTB 4 2T VL 4C/2 DL

Weidmüller Interface GmbH & Co. KG

Klingenbergstraße 26

D-32758 Detmold

Germany

www.weidmueller.com

Аксессуары

Чистый



Маркировочные элементы WS идеально подходят для разъемов серии W. Благодаря совместимости систем шильдики WS также могут использоваться с сериями I и Z. Большая поверхности маркировки позволяет размещать не только длинные строки символов, но и многострочный текст.

Маркировочные элементы WS идеально подходят для шильдиков с длинными индивидуальными строками символов. Благодаря проверенному формату MultiCard печать можно выполнять с помощью принтера PrintJet CONNECT или плоттера.

- Возможность установки в планках или по отдельности.
- Маркировочные элементы проверенного формата MultiCard. Для заказной печати: Используя программное обеспечение M-Print PRO или M-Print PRO Online (работает без установки), подготовьте и отправьте нам файл, содержащий ваши технические условия маркировки.

Основные данные для заказа

| | | | |
|------------|----------------------------|---|--|
| Тип | WS 8/6 PLUS MC NE WS | Версия | |
| Заказ № | 1951880000 | WS, Маркировка клеммы, 8 x 6 мм, Шаг в мм (P): 6.00 | |
| GTIN (EAN) | 4032248632114 | Weidmueller, белый | |
| Кол. | 600 ST | | |

Специальная печать



Маркировочные элементы WS идеально подходят для разъемов серии W. Благодаря совместимости систем шильдики WS также могут использоваться с сериями I и Z. Большая поверхности маркировки позволяет размещать не только длинные строки символов, но и многострочный текст.

Маркировочные элементы WS идеально подходят для шильдиков с длинными индивидуальными строками символов. Благодаря проверенному формату MultiCard печать можно выполнять с помощью принтера PrintJet CONNECT или плоттера.

- Возможность установки в планках или по отдельности.
- Маркировочные элементы проверенного формата MultiCard. Для заказной печати: Используя программное обеспечение M-Print PRO или M-Print PRO Online (работает без установки), подготовьте и отправьте нам файл, содержащий ваши технические условия маркировки.

Основные данные для заказа

| | | | |
|------------|----------------------------|---|--|
| Тип | WS 8/6 PLUS MC SDR | Версия | |
| Заказ № | 1038820000 | WS, Маркировка клеммы, 8 x 6 мм, Шаг в мм (P): 6.00 | |
| GTIN (EAN) | 4032248768073 | Weidmueller, по желанию клиента | |
| Кол. | 120 ST | | |

APGTB 4 2T VL 4C/2 DL

Weidmüller Interface GmbH & Co. KG

Klingenbergstraße 26

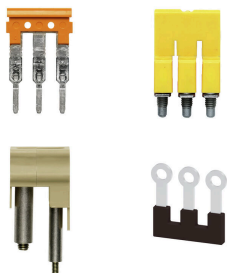
D-32758 Detmold

Germany

www.weidmueller.com

Аксессуары

Перемычки



Распределение или умножение потенциала среди смежных клеммных блоков реализуется через перемычку. Это позволяет избежать дополнительных усилий при монтаже. Надежность контакта в клеммных блоках гарантирована даже при разветвлении полюсов. В нашем ассортименте представлены вставные и привинчиваемые винтовые системы перемычек для модульных клеммных блоков.

Основные данные для заказа

| | | |
|------------|----------------------------|--|
| Тип | ZQV 4N/10 | Версия |
| Заказ № | 1528090000 | Перемычка (клемма), втычной, оранжевый, 32 А, Количество полюсов: 10, Шаг в мм (P): 6.10, Изолированный: Да, Ширина: 58.7 |
| GTIN (EAN) | 4050118332896 | мм |
| Кол. | 20 ST | |
| Тип | ZQV 4N/10 RD | Версия |
| Заказ № | 2460740000 | Перемычка (клемма), втычной, красный, 32 А, Количество полюсов: 10, Шаг в мм (P): 6.10, Изолированный: Да, Ширина: 58.7 |
| GTIN (EAN) | 4050118476163 | мм |
| Кол. | 20 ST | |
| Тип | ZQV 4N/10 BL | Версия |
| Заказ № | 1528230000 | Перемычка (клемма), втычной, синий, 32 А, Количество полюсов: 10, Шаг в мм (P): 6.10, Изолированный: Да, Ширина: 58.7 |
| GTIN (EAN) | 4050118333138 | мм |
| Кол. | 20 ST | |
| Тип | ZQV 4N/2 | Версия |
| Заказ № | 1527930000 | Перемычка (клемма), втычной, оранжевый, 32 А, Количество полюсов: 2, Шаг в мм (P): 6.10, Изолированный: Да, Ширина: 9.9 |
| GTIN (EAN) | 4050118332766 | мм |
| Кол. | 60 ST | |
| Тип | ZQV 4N/2 BL | Версия |
| Заказ № | 1528040000 | Перемычка (клемма), втычной, синий, 32 А, Количество полюсов: 2, Шаг в мм (P): 6.10, Изолированный: Да, Ширина: 9.9 |
| GTIN (EAN) | 4050118332773 | мм |
| Кол. | 60 ST | |
| Тип | ZQV 4N/2 RD | Версия |
| Заказ № | 2460450000 | Перемычка (клемма), втычной, красный, 32 А, Количество полюсов: 2, Шаг в мм (P): 6.10, Изолированный: Да, Ширина: 9.9 |
| GTIN (EAN) | 4050118476149 | мм |
| Кол. | 60 ST | |
| Тип | ZQV 4N/3 | Версия |
| Заказ № | 1527940000 | Перемычка (клемма), втычной, оранжевый, 32 А, Количество полюсов: 3, Шаг в мм (P): 6.10, Изолированный: Да, Ширина: 16 |
| GTIN (EAN) | 4050118332865 | мм |
| Кол. | 60 ST | |
| Тип | ZQV 4N/3 BL | Версия |
| Заказ № | 1528080000 | Перемычка (клемма), втычной, синий, 32 А, Количество полюсов: 3, Шаг в мм (P): 6.10, Изолированный: Да, Ширина: 16 |
| GTIN (EAN) | 4050118333008 | мм |
| Кол. | 60 ST | |
| Тип | ZQV 4N/30 | Версия |
| Заказ № | 2561580000 | Перемычка (клемма), втычной, оранжевый, 32 А, Количество полюсов: 30, Шаг в мм (P): 6.10, Изолированный: Да, Ширина: 181.7 |
| GTIN (EAN) | 4050118570113 | мм |
| Кол. | 5 ST | |
| Тип | ZQV 4N/3 RD | Версия |
| Заказ № | 2460810000 | Перемычка (клемма), втычной, красный, 32 А, Количество полюсов: 3, Шаг в мм (P): 6.10, Изолированный: Да, Ширина: 16 |
| GTIN (EAN) | 4050118476231 | мм |
| Кол. | 60 ST | |

APGTB 4 2T VL 4C/2 DL

Weidmüller Interface GmbH & Co. KG

Klingenbergstraße 26
D-32758 Detmold
Germany

www.weidmueller.com

Аксессуары

| | | |
|------------|----------------------------|---|
| Тип | ZQV 4N/30 BL | Версия |
| Заказ № | 2561610000 | Перемычка (клемма), втычной, синий, 32 А, Количество полюсов: |
| GTIN (EAN) | 4050118569971 | 30, Шаг в мм (P): 6.10, Изолированный: Да, Ширина: 181.7 mm |
| Кол. | 5 ST | |
| Тип | ZQV 4N/30 RD | Версия |
| Заказ № | 2561600000 | Перемычка (клемма), втычной, красный, 32 А, Количество |
| GTIN (EAN) | 4050118569964 | полюсов: 30, Шаг в мм (P): 6.10, Изолированный: Да, Ширина: |
| Кол. | 5 ST | 181.7 mm |
| Тип | ZQV 4N/32 | Версия |
| Заказ № | 2561670000 | Перемычка (клемма), втычной, оранжевый, 32 А, Количество |
| GTIN (EAN) | 4050118570175 | полюсов: 32, Шаг в мм (P): 6.10, Изолированный: Да, Ширина: |
| Кол. | 5 ST | 193.9 mm |
| Тип | ZQV 4N/4 | Версия |
| Заказ № | 1527970000 | Перемычка (клемма), втычной, оранжевый, 32 А, Количество |
| GTIN (EAN) | 4050118332889 | полюсов: 4, Шаг в мм (P): 6.10, Изолированный: Да, Ширина: 22.1 |
| Кол. | 60 ST | mm |
| Тип | ZQV 4N/4 BL | Версия |
| Заказ № | 1528120000 | Перемычка (клемма), втычной, синий, 32 А, Количество полюсов: |
| GTIN (EAN) | 4050118332872 | 4, Шаг в мм (P): 6.10, Изолированный: Да, Ширина: 22.1 mm |
| Кол. | 60 ST | |
| Тип | ZQV 4N/4 RD | Версия |
| Заказ № | 2460800000 | Перемычка (клемма), втычной, красный, 32 А, Количество |
| GTIN (EAN) | 4050118476224 | полюсов: 4, Шаг в мм (P): 6.10, Изолированный: Да, Ширина: 22.1 |
| Кол. | 60 ST | mm |
| Тип | ZQV 4N/5 | Версия |
| Заказ № | 1527980000 | Перемычка (клемма), втычной, оранжевый, 32 А, Количество |
| GTIN (EAN) | 4050118332759 | полюсов: 5, Шаг в мм (P): 6.10, Изолированный: Да, Ширина: 28.2 |
| Кол. | 60 ST | mm |
| Тип | ZQV 4N/5 BL | Версия |
| Заказ № | 1528140000 | Перемычка (клемма), втычной, синий, 32 А, Количество полюсов: |
| GTIN (EAN) | 4050118333015 | 5, Шаг в мм (P): 6.10, Изолированный: Да, Ширина: 28.2 mm |
| Кол. | 60 ST | |
| Тип | ZQV 4N/5 RD | Версия |
| Заказ № | 2460790000 | Перемычка (клемма), втычной, красный, 32 А, Количество |
| GTIN (EAN) | 4050118476217 | полюсов: 5, Шаг в мм (P): 6.10, Изолированный: Да, Ширина: 28.2 |
| Кол. | 60 ST | mm |
| Тип | ZQV 4N/50 | Версия |
| Заказ № | 1528130000 | Перемычка (клемма), втычной, оранжевый, 32 А, Количество |
| GTIN (EAN) | 4050118332902 | полюсов: 50, Шаг в мм (P): 6.10, Изолированный: Да, Ширина: |
| Кол. | 5 ST | 303.7 mm |
| Тип | ZQV 4N/50 BL | Версия |
| Заказ № | 1528240000 | Перемычка (клемма), втычной, синий, 32 А, Количество полюсов: |
| GTIN (EAN) | 4050118333121 | 50, Шаг в мм (P): 6.10, Изолированный: Да, Ширина: 303.7 mm |
| Кол. | 5 ST | |
| Тип | ZQV 4N/50 RD | Версия |
| Заказ № | 2460730000 | Перемычка (клемма), втычной, красный, 32 А, Количество |
| GTIN (EAN) | 4050118476156 | полюсов: 50, Шаг в мм (P): 6.10, Изолированный: Да, Ширина: |
| Кол. | 5 ST | 303.7 mm |
| Тип | ZQV 4N/6 | Версия |
| Заказ № | 1527990000 | Перемычка (клемма), втычной, оранжевый, 32 А, Количество |
| GTIN (EAN) | 4050118332919 | полюсов: 6, Шаг в мм (P): 6.10, Изолированный: Да, Ширина: 34.3 |
| Кол. | 20 ST | mm |

APGTB 4 2T VL 4C/2 DL

Weidmüller Interface GmbH & Co. KG

Klingenbergstraße 26

D-32758 Detmold

Germany

www.weidmueller.com

Аксессуары

| | | |
|------------|----------------------------|---|
| Тип | ZQV 4N/6 BL | Версия |
| Заказ № | 1528170000 | Перемычка (клемма), втычной, синий, 32 А, Количество полюсов: |
| GTIN (EAN) | 4050118332926 | 6, Шаг в мм (P): 6.10, Изолированный: Да, Ширина: 34.3 mm |
| Кол. | 20 ST | |
| Тип | ZQV 4N/6 RD | Версия |
| Заказ № | 2460780000 | Перемычка (клемма), втычной, красный, 32 А, Количество полюсов: 6, Шаг в мм (P): 6.10, Изолированный: Да, Ширина: 34.3 mm |
| GTIN (EAN) | 4050118476200 | |
| Кол. | 20 ST | |
| Тип | ZQV 4N/7 | Версия |
| Заказ № | 1528020000 | Перемычка (клемма), втычной, оранжевый, 32 А, Количество полюсов: 7, Шаг в мм (P): 6.10, Изолированный: Да, Ширина: 40.4 mm |
| GTIN (EAN) | 4050118332780 | |
| Кол. | 20 ST | |
| Тип | ZQV 4N/7 BL | Версия |
| Заказ № | 1528180000 | Перемычка (клемма), втычной, синий, 32 А, Количество полюсов: 7, Шаг в мм (P): 6.10, Изолированный: Да, Ширина: 40.4 mm |
| GTIN (EAN) | 4050118333114 | |
| Кол. | 20 ST | |
| Тип | ZQV 4N/7 RD | Версия |
| Заказ № | 2460770000 | Перемычка (клемма), втычной, красный, 32 А, Количество полюсов: 7, Шаг в мм (P): 6.10, Изолированный: Да, Ширина: 40.4 mm |
| GTIN (EAN) | 4050118476194 | |
| Кол. | 20 ST | |
| Тип | ZQV 4N/8 | Версия |
| Заказ № | 1528030000 | Перемычка (клемма), втычной, оранжевый, 32 А, Количество полюсов: 8, Шаг в мм (P): 6.10, Изолированный: Да, Ширина: 46.5 mm |
| GTIN (EAN) | 4050118332841 | |
| Кол. | 20 ST | |
| Тип | ZQV 4N/8 BL | Версия |
| Заказ № | 1528190000 | Перемычка (клемма), втычной, синий, 32 А, Количество полюсов: 8, Шаг в мм (P): 6.10, Изолированный: Да, Ширина: 46.5 mm |
| GTIN (EAN) | 4050118332858 | |
| Кол. | 20 ST | |
| Тип | ZQV 4N/8 RD | Версия |
| Заказ № | 2460760000 | Перемычка (клемма), втычной, красный, 32 А, Количество полюсов: 8, Шаг в мм (P): 6.10, Изолированный: Да, Ширина: 46.5 mm |
| GTIN (EAN) | 4050118476187 | |
| Кол. | 20 ST | |
| Тип | ZQV 4N/9 | Версия |
| Заказ № | 1528070000 | Перемычка (клемма), втычной, оранжевый, 32 А, Количество полюсов: 9, Шаг в мм (P): 6.10, Изолированный: Да, Ширина: 52.6 mm |
| GTIN (EAN) | 4050118332797 | |
| Кол. | 20 ST | |
| Тип | ZQV 4N/9 BL | Версия |
| Заказ № | 1528220000 | Перемычка (клемма), втычной, синий, 32 А, Количество полюсов: 9, Шаг в мм (P): 6.10, Изолированный: Да, Ширина: 52.6 mm |
| GTIN (EAN) | 4050118333107 | |
| Кол. | 20 ST | |
| Тип | ZQV 4N/9 RD | Версия |
| Заказ № | 2460750000 | Перемычка (клемма), втычной, красный, 32 А, Количество полюсов: 9, Шаг в мм (P): 6.10, Изолированный: Да, Ширина: 52.6 mm |
| GTIN (EAN) | 4050118476170 | |
| Кол. | 20 ST | |

APGTB 4 2T VL 4C/2 DL

Weidmüller Interface GmbH & Co. KG

Klingenbergstraße 26

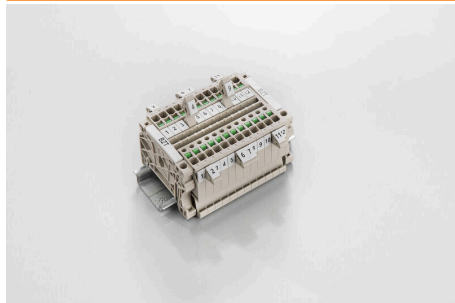
D-32758 Detmold

Germany

www.weidmueller.com

Аксессуары

Держатель маркировочных элементов



Держатель маркировочных элементов обеспечивает возможность дополнительной установки стандартных маркеров с шагом 5 или 5,1 мм. Угловые держатели могут быть дополнительно комбинированы и установлены во всех маркировочных каналах модульных клеммных колодок Klirron®. Типы установочных маркеров можно найти под соответствующими принадлежностями специального держателя маркировочных элементов.

Основные данные для заказа

| | | | |
|------------|----------------------------|---------------------------------|--|
| Тип | BZT 1 WS 10/5 | Версия | |
| Заказ № | 1805490000 | Аксессуар, Держатель маркировки | |
| GTIN (EAN) | 4032248270231 | | |
| Кол. | 100 ST | | |
| Тип | BZT 1 ZA WS 10/5 | Версия | |
| Заказ № | 1805520000 | Аксессуар, Держатель маркировки | |
| GTIN (EAN) | 4032248270248 | | |
| Кол. | 100 ST | | |

Торцевые пластины и разъединительные пластины



Разъединительные пластины и концевые пластины являются важными принадлежностями для клемм. Разъединительные пластины обеспечивают оптическое и электрическое разделение различных потенциалов и функциональных групп, повышая безопасность и обеспечивая четкую структуру внутри шкафа управления. Концевые пластины закрывают ряд клемм по сторонам, защищают от контакта с частями под напряжением, и обеспечивают чистую, стабильную финишную обработку. Оба компонента точно подходят к соответствующим сериям клемм Weidmüller, способствуя безопасному, соответствующему требованиям и профессиональному электромонтажу.

Основные данные для заказа

| | | | |
|------------|----------------------------|-------------------------------------|--|
| Тип | APP 2 | Версия | |
| Заказ № | 2489090000 | Серия А, Разделительная перегородка | |
| GTIN (EAN) | 4050118499308 | | |
| Кол. | 50 ST | | |

APGTB 4 2T VL 4C/2 DL

Weidmüller Interface GmbH & Co. KG

Klingenbergstraße 26

D-32758 Detmold

Germany

www.weidmueller.com

Аксессуары

Концевой стопор



Для обеспечения долговечной надежной посадки на монтажной рейке и предотвращения смещения Weidmüller предлагает концевые стопоры.

Доступны винтовые и безвинтовые исполнения. На концевых стопорах предусмотрена возможность для маркировки, а также групповой маркировки и крепление для тестового разъема.

Основные данные для заказа

| | | |
|------------|----------------------------|--------------------------|
| Тип | AEB 35 SCL/1 V0 | Версия |
| Заказ № | 2661280000 | Серия A, Концевой стопор |
| GTIN (EAN) | 4050118702163 | |
| Кол. | 20 ST | |
| Тип | AEB 35 SCL/1 V0 BK | Версия |
| Заказ № | 2661300000 | Серия A, Концевой стопор |
| GTIN (EAN) | 4050118702187 | |
| Кол. | 20 ST | |
| Тип | AEB 35 SCL/1 V0 GY | Версия |
| Заказ № | 2661290000 | Серия A, Концевой стопор |
| GTIN (EAN) | 4050118702170 | |
| Кол. | 20 ST | |

Отвертка для винтов со шлицем



Отвертка, изолированная согласно VDE, для работ на деталях, находящихся под напряжением до 1000 В AC и 1500 В DC, DIN EN 60900, IEC 900. Безопасность проверена - "GS", поштучный контроль. Лезвие из высоколегированной хромомолибденованадиевой стали, закаленное по всему объему, вороненое.

Основные данные для заказа

| | | |
|------------|----------------------------|--|
| Тип | SDIS SLIM 0.6X3.5X100 | Версия |
| Заказ № | 2749610000 | Сборочный инструмент, Ширина лезвия (B): 3.5 mm, Длина лезвия: |
| GTIN (EAN) | 4050118896350 | 100 mm, Толщина лезвия (A): 0.6 mm |
| Кол. | 1 ST | |

APGTB 4 2T VL 4C/2 DL

Weidmüller Interface GmbH & Co. KG

Klingenbergstraße 26

D-32758 Detmold

Germany

www.weidmueller.com

Аксессуары

SnapMark



Держатель этикеток SnapMark разработан специально для двухуровневых клемм IDK 1.5N серии I. Гибкий поворотный механизм обеспечивает удобство установки и извлечения перемычек. Возможность прикрепления четырех маркировочных этикеток DEK 5 или двух маркировочных элементов для разъемов WS 10/5 Middle.

Основные данные для заказа

| | | | |
|------------|----------------------------|--|--|
| Тип | SNAPMARK I | Версия | |
| Заказ № | 1805880000 | Групповая маркировка, Маркировка клеммы, 23 x 5 mm, Шаг в мм | |
| GTIN (EAN) | 4032248273614 | (P): 5.00 Weidmueller, белый | |
| Кол. | 50 ST | | |

Торцевые пластины и разъединительные пластины



Разъединительные пластины и концевые пластины являются важными принадлежностями для клемм. Разъединительные пластины обеспечивают оптическое и электрическое разделение различных потенциалов и функциональных групп, повышая безопасность и обеспечивая четкую структуру внутри шкафа управления. Концевые пластины закрывают ряд клемм по сторонам, защищают от контакта с частями под напряжением, и обеспечивают чистую, стабильную финишную обработку. Оба компонента точно подходят к соответствующим сериям клемм Weidmüller, способствуя безопасному, соответствующему требованиям и профессиональному электромонтажу.

Основные данные для заказа

| | | | |
|------------|----------------------------|----------------------------|--|
| Тип | AEP 2T 4 | Версия | |
| Заказ № | 2540000000 | Серия А, Концевая пластина | |
| GTIN (EAN) | 4050118551839 | | |
| Кол. | 20 ST | | |
| Тип | AEP 2T 4 BL | Версия | |
| Заказ № | 2540010000 | Серия А, Концевая пластина | |
| GTIN (EAN) | 4050118551907 | | |
| Кол. | 20 ST | | |

APGTB 4 2T VL 4C/2 DL

Weidmüller Interface GmbH & Co. KG

Klingenbergstraße 26

D-32758 Detmold

Germany

www.weidmueller.com

Аксессуары

Тестовый адаптер и тестовые розетки



Тестовые адаптеры и тестовые вставки используются для электрического подключения клеммных блоков к испытательному оборудованию. Это позволяет установить электрический контакт в подключенном состоянии и провести измерения без каких-либо сложностей.

Основные данные для заказа

| | | | |
|------------|----------------------------|--|--|
| Тип | FZS 2/4 RT/80 SAKT4 | Версия | |
| Заказ № | 1276300000 | Штекер (клемма), Втычное соединение, 2 mm ² , Количество соединений: 2, Количество полюсов: 1, Ширина: 9 mm | |
| GTIN (EAN) | 4008190026080 | | |
| Кол. | 20 ST | | |