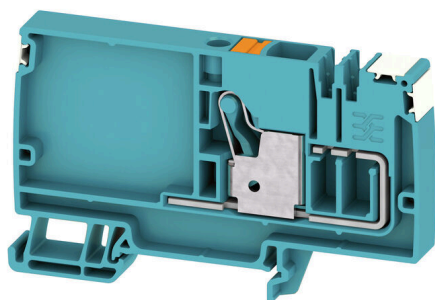


## AAP12 10 LO DL BL/OR



Уникальная модульная концепция может быть адаптирована к любому типу оборудования. Клеммы распределения потенциалов AAP успешны благодаря унифицированному дизайну и двум возможным конструкциям — однополюсной или двухполюсной. В сгруппированной структуре распределения управляющего напряжения потенциалы расположены на разных клеммных колодках и образуют таким образом целые потенциальные блоки.

### Основные данные для заказа

Версия	Клемма питания, PUSH IN, 10 mm <sup>2</sup> , 800 V, 57 A, синий
Заказ №	<a href="#">2675450000</a>
Тип	AAP12 10 LO DL BL/OR
GTIN (EAN)	4050118733631
Кол.	20 Штука

**AAP12 10 LO DL BL/OR**

**Weidmüller Interface GmbH & Co. KG**  
Klingenbergstraße 26  
D-32758 Detmold  
Germany

www.weidmueller.com

**Технические данные**

**Сертификаты**

Допуски к эксплуатации



ROHS Соответствовать

**Размеры и массы**

Глубина	53.5 mm	Глубина (дюймов)	2.1063 inch
Глубина с DIN-рейкой	54 mm	Высота	89 mm
Высота (в дюймах)	3.5039 inch	Ширина	10 mm
Ширина (в дюймах)	0.3937 inch	Масса нетто	24.2 g

**Температуры**

Температура хранения	-25 °C...55 °C	Температура окружающей среды	-5 °C...40 °C
Температура при длительном использовании, мин.	-60 °C	Температура при длительном использовании, макс.	130 °C

**Экологическое соответствие изделия**

Состояние соответствия RoHS	Соответствует без исключения
REACH SVHC	Нет SVHC выше 0,1 wt%

**Расчетные данные согласно CSA**

Поперечное сечение провода, макс. (CSA)	6 AWG	Напряжение, класс C (CSA)	600 V
Ток, разм. C (CSA)	51 A	Сертификат № (CSA)	200039-70089609
Напряжение, класс B (CSA)	600 V	Ток, разм. B (CSA)	51 A
Напряжение, класс D (CSA)	600 V	Ток, разм. D (CSA)	5 A
Поперечное сечение провода, мин. (CSA)	20 AWG		

**Номинальные характеристики IECEx/ATEX**

Сертификат № (ATEX)	TUEV17ATEX8030U	Сертификат № (IECEX)	IECEXTUR17.0015U
Макс. напряжение (ATEX)	690 V	Ток (ATEX)	45 A
Поперечное сечение провода, макс. (ATEX)	10 mm <sup>2</sup>	Макс. напряжение (IECEX)	690 V
Ток (IECEX)	45 A	Поперечное сечение провода, макс. (IECEX)	10 mm <sup>2</sup>
Обозначение EN 60079-7	Ex ec II C Gc	Маркировка взрывозащиты Ex	II 2 G D
		2014/34/EU	

**Дополнительные технические данные**

Открытые страницы	справа	с фиксатором	Да
Проверенное на взрывозащищенность исполнение	Да	Вид монтажа	TS 35

## AAP12 10 LO DL BL/OR

**Weidmüller Interface GmbH & Co. KG**

Klingenbergstraße 26

D-32758 Detmold

Germany

www.weidmueller.com

## Технические данные

### Общие сведения

Количество полюсов	1	Поперечное сечение подключаемого провода AWG, макс.	AWG 6
Поперечное сечение подключаемого провода AWG, мин.	AWG 20	Нормы	По стандарту IEC 60947-7-1
Укомплектованная монтажная рейка	TS 35		

### Параметры системы

Требуется концевая пластина	Да	Количество независимых точек подключения	1
Количество уровней	1	Количество контактных гнезд на уровень	1
Количество потенциалов на уровень	1	Уровни с внутр. перемычками	Нет
Укомплектованная монтажная рейка	TS 35	Функция N	Нет
Функция PE	Нет	Функция PEN	Нет

### Расчетные данные

Расчетное сечение	10 mm <sup>2</sup>	Номинальное напряжение	800 V
Номинальное напряжение перем. тока	800 V	Номинальное напряжение пост. тока	800 V
Номинальный ток	57 A	Ток при макс. проводнике	57 A
Нормы	По стандарту IEC 60947-7-1	Объемное сопротивление по стандарту IEC 60947-7-x	0.56 mΩ
Номинальное импульсное напряжение	8 кВ	Потери мощности по стандарту IEC 60947-7-x	1.82 W
Категория перенапряжения	III	Степень загрязнения	3

### Характеристики материала

Основной материал	Материал Wemid	Цветовой код	синий
Класс пожаростойкости UL 94	V-0		

### Зажимаемые провода (дополнительное соединение)

Тип соединения, дополнительное соединение	PUSH IN
---	---------

### Зажимаемые провода (расчетное соединение)

Калибровая пробка согласно 60 947-1 A6	
Поперечное сечение подключаемого провода AWG, макс.	AWG 6
Направление соединения	сверху
Длина зачистки изоляции	18 mm
Вид соединения 2	PUSH IN
Вид соединения	PUSH IN
Количество соединений	1
Диапазон зажима, макс.	16 mm <sup>2</sup>
Диапазон зажима, мин.	0.5 mm <sup>2</sup>
Размер лезвия	1,0 x 5,5 mm
Поперечное сечение подключаемого провода AWG, мин.	AWG 20
Сечение соединения проводов, тонкий скрученный с кабельными наконечниками DIN 46228/4, макс.	10 mm <sup>2</sup>

**Технические данные**

Сечение соединения проводов, тонкий скрученный с кабельными наконечниками DIN 46228/4, мин.	0.5 mm <sup>2</sup>		
Сечение соединения проводов, тонкий скрученный с кабельными наконечниками DIN 46228/1, макс.	10 mm <sup>2</sup>		
Сечение соединения проводов, тонкий скрученный с кабельными наконечниками DIN 46228/1, мин.	0.5 mm <sup>2</sup>		
Сечение подключаемого проводника, тонкопроволочного, макс.	10 mm <sup>2</sup>		
Сечение подсоединяемого провода, тонкий скрученный, мин.	0.5 mm <sup>2</sup>		
Сечение подсоединяемого провода, скрученный, макс.	16 mm <sup>2</sup>		
Сечение подсоединяемого провода, скрученный, мин.	0.5 mm <sup>2</sup>		
Кабельный наконечник для обжима двух проводов, макс.	4 mm <sup>2</sup>		
Кабельный наконечник для обжима двух проводов, мин.	0.5 mm <sup>2</sup>		
Сечение соединения проводов, твердое ядро, макс.	10 mm <sup>2</sup>		
Сечение соединения проводов, твердое ядро, мин.	0.5 mm <sup>2</sup>		
Длина кабельного наконечника с пластиковой манжетой DIN 46228/4	Длина трубки	мин.	18 mm
	Сечение подсоединяемого провода	мин.	1.5 mm <sup>2</sup>
		макс.	4 mm <sup>2</sup>
	Длина трубки	мин.	12 mm
		макс.	18 mm
	Сечение подсоединяемого провода	мин.	6 mm <sup>2</sup>
макс.		10 mm <sup>2</sup>	
Длина трубки для двойного кабельного наконечника	Длина трубки	номин.	18 mm
		мин.	0.75 mm <sup>2</sup>
	Сечение подсоединяемого провода	макс.	1 mm <sup>2</sup>
		мин.	12 mm
	Длина трубки	макс.	18 mm
		мин.	1.5 mm <sup>2</sup>
	Сечение подсоединяемого провода	макс.	4 mm <sup>2</sup>
		мин.	18 mm
Длина кабельного наконечника без пластиковой манжеты DIN 46228/1	Длина трубки	номин.	18 mm
	Сечение подсоединяемого провода	мин.	1.5 mm <sup>2</sup>
		макс.	10 mm <sup>2</sup>

**Классификации**

ETIM 8.0	EC000897	ETIM 9.0	EC000897
ETIM 10.0	EC000897	ECLASS 14.0	27-25-01-19
ECLASS 15.0	27-25-01-19		

Изображения



## AAP12 10 LO DL BL/OR

**Weidmüller Interface GmbH & Co. KG**

Klingenbergstraße 26

D-32758 Detmold

Germany

www.weidmueller.com

## Аксессуары

### Предупредительная крышка

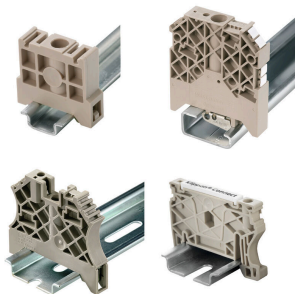


Защитные крышки с символом вспышки способствуют повышению безопасности человека и машины. Они используются в том случае, когда требуется указать внешнее напряжение в конструкции.

### Основные данные для заказа

Тип	AAM 10 YE FLASH	Версия	
Заказ №	<a href="#">2635580000</a>	Серия A, Маркировка клеммы, 14 x 10 mm, желтый	
GTIN (EAN)	4050118674521		
Кол.	40 ST		

### Концевой стопор



Для обеспечения долговечной надежной посадки на монтажной рейке и предотвращения смещения Weidmüller предлагает концевые стопоры. Доступны винтовые и безвинтовые исполнения. На концевых стопорах предусмотрена возможность для маркировки, а также групповой маркировки и крепление для тестового разъема.

### Основные данные для заказа

Тип	AEB 35 SCL/1 V0	Версия	
Заказ №	<a href="#">2661280000</a>	Серия A, Концевой стопор	
GTIN (EAN)	4050118702163		
Кол.	20 ST		
Тип	AEB 35 SCL/1 V0 BK	Версия	
Заказ №	<a href="#">2661300000</a>	Серия A, Концевой стопор	
GTIN (EAN)	4050118702187		
Кол.	20 ST		
Тип	AEB 35 SCL/1 V0 GY	Версия	
Заказ №	<a href="#">2661290000</a>	Серия A, Концевой стопор	
GTIN (EAN)	4050118702170		
Кол.	20 ST		

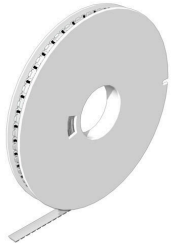
## AAP12 10 LO DL BL/OR

**Weidmüller Interface GmbH & Co. KG**  
 Klingenbergstraße 26  
 D-32758 Detmold  
 Germany

www.weidmueller.com

## Аксессуары

### WS 8/10



#### WS/ DEK

В маркировочных элементах MultiMark для клемм используется инновационный композитный материал, состоящий из двух компонентов. Жесткий контур основания маркировочного элемента надежно защелкивается в разъем. Эластичная поверхность обеспечивает удобство установки маркировочного элемента. Данный материал со специальной перфорацией позволяет полоскам растягиваться в соответствии с небольшими расхождениями в размерах (обычно в сторону прибавления), особенно при длинных клеммных колодках. Еще одно преимущество: превосходная восприимчивость материала поверхности к печати гарантирует долговечность и износостойкость маркировки. Разрешение при печати 300 точек на дюйм позволяет обеспечить удобочитаемый шрифт.

Ваши преимущества при использовании MultiMark

- Совместимость с модульными клеммами Weidmüller
- Стойкая и долговременная печать
- Экономия времени на установку благодаря непрерывным лентам
- Удобство монтажа благодаря инновационному композитному материалу
- Большое поле на этикетке для оптимальной разборчивости
- Высокие уровни гибкости благодаря независимости от производителя

#### Основные данные для заказа

Тип	WS-A 8/10 MM WS	Версия	
Заказ №	<a href="#">2619890000</a>	WS, Маркировка клеммы, 8 x 10 mm, Weidmueller, белый	
GTIN (EAN)	4050118626193		
Кол.	350 ST		

#### Тестовый адаптер и тестовые розетки



Тестовые адаптеры и тестовые вставки используются для электрического подключения клеммных блоков к испытательному оборудованию. Это позволяет установить электрический контакт в подключенном состоянии и провести измерения без каких-либо сложностей.

#### Основные данные для заказа

Тип	FZS 2/4 RT/80 SAKT4	Версия	
Заказ №	<a href="#">1276300000</a>	Штекер (клемма), Втычное соединение, 2 mm <sup>2</sup> , Количество соединений: 2, Количество полюсов: 1, Ширина: 9 mm	
GTIN (EAN)	4008190026080		
Кол.	20 ST		