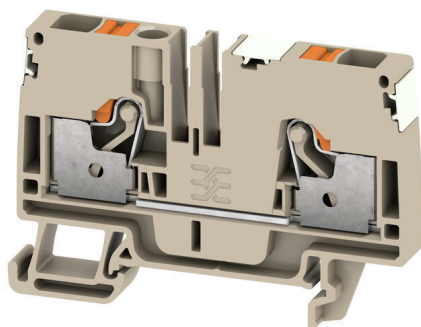


## A2C 6 DL



Передача мощности, сигналов и данных является классическим требованием в электротехнике и изготовлении шкафов. Изоляционный материал, технология подключения и конструкция клемм являются отличительными особенностями. Проходная клемма подходит для объединения и/или соединения одного или нескольких проводников. В ней может присутствовать один или несколько уровней соединения с одинаковыми потенциалами и изоляцией друг от друга.

### Основные данные для заказа

Версия	Проходная клемма, PUSH IN, 6 mm <sup>2</sup> , 800 V, 41 A, Темно-бежевый
Заказ №	<a href="#">2674870000</a>
Тип	A2C 6 DL
GTIN (EAN)	4050118817386
Кол.	50 Штука

## A2C 6 DL

**Weidmüller Interface GmbH & Co. KG**

Klingenbergstraße 26  
D-32758 Detmold  
Germany

www.weidmueller.com

## Технические данные

### Сертификаты

Допуски к эксплуатации



ROHS	Соответствовать
UL File Number Search	<a href="#">Сайт UL</a>
Сертификат № (cURus)	E60693
Сертификат № (cURusEX)	E184763

### Размеры и массы

Глубина	45.5 mm	Глубина (дюймов)	1.7913 inch
Глубина с DIN-рейкой	46 mm	Высота	66.5 mm
Высота (в дюймах)	2.6181 inch	Ширина	8.1 mm
Ширина (в дюймах)	0.3189 inch	Масса нетто	14.94 g

### Температуры

Температура хранения	-25 °C...55 °C	Температура окружающей среды	-5 °C...40 °C
Температура при длительном использовании, мин.	-60 °C	Температура при длительном использовании, макс.	130 °C

### Экологическое соответствие изделия

Состояние соответствия RoHS	Соответствует без исключения
REACH SVHC	Нет SVHC выше 0,1 wt%

### Расчетные данные согласно CSA

Поперечное сечение провода, макс. (CSA)	8 AWG	Напряжение, класс C (CSA)	600 V
Ток, разм. C (CSA)	38 A	Сертификат № (CSA)	200039-70089609
Напряжение, класс B (CSA)	600 V	Ток, разм. B (CSA)	38 A
Напряжение, класс D (CSA)	600 V	Ток, разм. D (CSA)	5 A
Поперечное сечение провода, мин. (CSA)	22 AWG		

### Расчетные данные согласно UL

Разм. провода Заводская электропроводка, макс. (cURus)	8 AWG	Напряжение, класс B (cURus)	600 V
Напряжение, класс D (cURus)	600 V	Сертификат № (cURus)	E60693
Разм. провода Электропроводка полевого уровня, мин. (cURus)	22 AWG	Разм. провода Заводская электропроводка, мин. (cURus)	22 AWG
Ток, класс B (cURus)	38 A	Напряжение, класс C (cURus)	600 V
Ток, класс C (cURus)	38 A	Ток, класс D (cURus)	5 A
Разм. провода Электропроводка полевого уровня, макс. (cURus)	8 AWG		

## A2C 6 DL

**Weidmüller Interface GmbH & Co. KG**  
Klingenbergstraße 26  
D-32758 Detmold  
Germany

www.weidmueller.com

## Технические данные

### Номинальные характеристики IECEx/ATEX

Сертификат № (ATEX)	TUEV16ATEX7909U	Сертификат № (IECEX)	IECEXTUR16.0036U
Макс. напряжение (ATEX)	550 V	Ток (ATEX)	37 A
Поперечное сечение провода, макс. (ATEX)	6 mm <sup>2</sup>	Макс. напряжение (IECEX)	550 V
Ток (IECEX)	37 A	Поперечное сечение провода, макс. (IECEX)	6 mm <sup>2</sup>

### Дополнительные технические данные

Открытые страницы	справа	Проверенное на взрывозащищенность	Да
		исполнение	

### Общие сведения

Поперечное сечение подключаемого провода AWG, макс.	AWG 8	Поперечное сечение подключаемого провода AWG, мин.	AWG 22
Нормы	IEC 60947-7-1	Укомплектованная монтажная рейка	TS 35

### Параметры системы

Требуется концевая пластина	Да	Количество независимых точек подключения	1
Количество уровней	1	Количество контактных гнезд на уровень	2
Количество потенциалов на уровень	1	Уровни с внутр. перемычками	Нет
Укомплектованная монтажная рейка	TS 35		

### Расчетные данные

Расчетное сечение	6 mm <sup>2</sup>	Номинальное напряжение	800 V
Номинальное напряжение пост. тока	800 V	Номинальный ток	41 A
Ток при макс. проводнике	41 A	Нормы	IEC 60947-7-1
Объемное сопротивление по стандарту IEC 60947-7-x	0.78 mΩ	Номинальное импульсное напряжение	8 кВ
Потери мощности по стандарту IEC 60947-7-x	1.31 W	Категория перенапряжения	III
Степень загрязнения	3		

### Характеристики материала

Основной материал	Материал Wemid	Цветовой код	Темно-бежевый
Класс пожаростойкости UL 94	V-0		

### Зажимаемые провода (дополнительное соединение)

Тип соединения, дополнительное соединение	PUSH IN
---	---------

### Зажимаемые провода (расчетное соединение)

Калибровая пробка согласно 60 947-1 A5	
Поперечное сечение подключаемого провода AWG, макс.	AWG 8
Направление соединения	сверху
Длина зачистки изоляции	12 mm
Вид соединения	PUSH IN
Количество соединений	2

## A2C 6 DL

**Weidmüller Interface GmbH & Co. KG**

Klingenbergstraße 26

D-32758 Detmold

Germany

[www.weidmueller.com](http://www.weidmueller.com)

## Технические данные

Диапазон зажима, макс.	10 mm <sup>2</sup>			
Диапазон зажима, мин.	0.34 mm <sup>2</sup>			
Размер лезвия	1,0 x 5,5 мм			
Поперечное сечение подключаемого провода AWG, мин.	AWG 22			
Сечение соединения проводов, тонкий скрученный с кабельными наконечниками DIN 46228/4, макс.	6 mm <sup>2</sup>			
Сечение соединения проводов, тонкий скрученный с кабельными наконечниками DIN 46228/4, мин.	0.5 mm <sup>2</sup>			
Сечение соединения проводов, тонкий скрученный с кабельными наконечниками DIN 46228/1, макс.	10 mm <sup>2</sup>			
Сечение соединения проводов, тонкий скрученный с кабельными наконечниками DIN 46228/1, мин.	0.5 mm <sup>2</sup>			
Сечение подключаемого проводника, тонкопроволочного, макс.	10 mm <sup>2</sup>			
Сечение подсоединяемого провода, тонкий скрученный, мин.	0.5 mm <sup>2</sup>			
Сечение подсоединяемого провода, скрученный, макс.	6 mm <sup>2</sup>			
Сечение подсоединяемого провода, скрученный, мин.	0.5 mm <sup>2</sup>			
Кабельный наконечник для обжима двух проводов, макс.	1.5 mm <sup>2</sup>			
Кабельный наконечник для обжима двух проводов, мин.	0.5 mm <sup>2</sup>			
Сечение соединения проводов, твердое ядро, макс.	6 mm <sup>2</sup>			
Сечение соединения проводов, твердое ядро, мин.	0.5 mm <sup>2</sup>			
Длина кабельного наконечника с пластиковой манжетой DIN 46228/4	Длина трубки	мин.	10 mm	
		макс.	12 mm	
	Сечение подсоединяемого провода	мин.	0.5 mm <sup>2</sup>	
		макс.	1 mm <sup>2</sup>	
	Длина трубки	мин.	10 mm	
		макс.	18 mm	
	Сечение подсоединяемого провода	номин.	1.5 mm <sup>2</sup>	
	Длина трубки	мин.	12 mm	
		макс.	18 mm	
	Сечение подсоединяемого провода	номин.	2.5 mm <sup>2</sup>	
	Длина трубки	мин.	10 mm	
		макс.	18 mm	
	Сечение подсоединяемого провода	мин.	4 mm <sup>2</sup>	
		макс.	6 mm <sup>2</sup>	
Длина трубки для двойного кабельного наконечника	Длина трубки	мин.	10 mm	
		макс.	12 mm	
	Сечение подсоединяемого провода	номин.	0.5 mm <sup>2</sup>	
	Длина трубки	мин.	10 mm	
		макс.	18 mm	
	Сечение подсоединяемого провода	номин.	0.75 mm <sup>2</sup>	
	Длина трубки	мин.	12 mm	
		макс.	18 mm	
	Сечение подсоединяемого провода	мин.	1 mm <sup>2</sup>	
		макс.	1.5 mm <sup>2</sup>	
	Длина кабельного наконечника без пластиковой манжеты DIN 46228/1	Длина трубки	номин.	10 mm
		Сечение подсоединяемого провода	мин.	0.5 mm <sup>2</sup>
			макс.	1 mm <sup>2</sup>
		Длина трубки	мин.	10 mm

### Технические данные

	Сечение подсоединяемого провода	мин.	1.5 mm <sup>2</sup>
		макс.	2.5 mm <sup>2</sup>
	Длина трубки	мин.	12 mm
		макс.	18 mm
	Сечение подсоединяемого провода	номин.	4 mm <sup>2</sup>
	Длина трубки	мин.	10 mm
		макс.	18 mm
	Сечение подсоединяемого провода	мин.	6 mm <sup>2</sup>
		макс.	10 mm <sup>2</sup>
Длина трубки кабельного наконечника с пластиковой манжетой согласно поперечному сечению	Поперечное сечение, мин.	0.5 mm <sup>2</sup>	
	Поперечное сечение, макс.	1 mm <sup>2</sup>	
	Длина трубки, мин.	10 mm	
	Длина трубки, макс.	12 mm	
	Поперечное сечение, мин.	1.5 mm <sup>2</sup>	
	Поперечное сечение, макс.	1.5 mm <sup>2</sup>	
	Длина трубки, мин.	10 mm	
	Длина трубки, макс.	18 mm	
	Поперечное сечение, мин.	2.5 mm <sup>2</sup>	
	Поперечное сечение, макс.	2.5 mm <sup>2</sup>	
	Длина трубки, мин.	12 mm	
	Длина трубки, макс.	18 mm	
	Поперечное сечение, мин.	4 mm <sup>2</sup>	
	Поперечное сечение, макс.	6 mm <sup>2</sup>	
Длина трубки кабельного наконечника без пластиковой манжеты согласно поперечному сечению	Поперечное сечение, мин.	0.5 mm <sup>2</sup>	
	Поперечное сечение, макс.	1 mm <sup>2</sup>	
	Длина трубки, мин.	10 mm	
	Длина трубки, макс.	10 mm	
	Поперечное сечение, мин.	1.5 mm <sup>2</sup>	
	Поперечное сечение, макс.	2.5 mm <sup>2</sup>	
	Длина трубки, мин.	10 mm	
	Длина трубки, макс.	18 mm	
	Поперечное сечение, мин.	4 mm <sup>2</sup>	
	Поперечное сечение, макс.	4 mm <sup>2</sup>	
	Длина трубки, мин.	12 mm	
	Длина трубки, макс.	18 mm	
	Поперечное сечение, мин.	6 mm <sup>2</sup>	
	Поперечное сечение, макс.	6 mm <sup>2</sup>	
Длина трубки двойного наконечника согласно поперечному сечению	Поперечное сечение, мин.	0.5 mm <sup>2</sup>	
	Поперечное сечение, макс.	0.5 mm <sup>2</sup>	
	Длина трубки, мин.	10 mm	
	Длина трубки, макс.	12 mm	
	Поперечное сечение, мин.	0.75 mm <sup>2</sup>	
	Поперечное сечение, макс.	0.75 mm <sup>2</sup>	
	Длина трубки, мин.	10 mm	
	Длина трубки, макс.	18 mm	
	Поперечное сечение, мин.	1 mm <sup>2</sup>	
	Поперечное сечение, макс.	1.5 mm <sup>2</sup>	
	Длина трубки, мин.	10 mm	
	Длина трубки, макс.	18 mm	

### Классификации

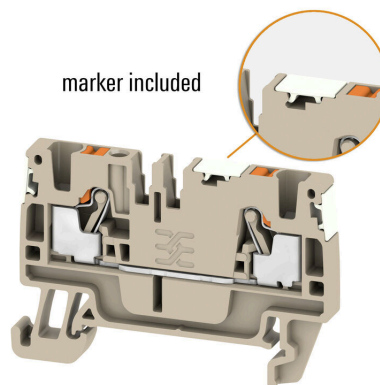
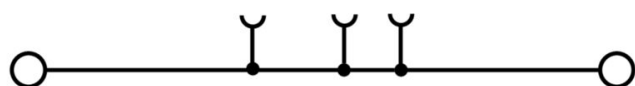
ETIM 8.0	ЕС000897	ETIM 9.0	ЕС000897
ETIM 10.0	ЕС000897	ECLASS 14.0	27-25-01-01

**Технические данные**

ECLASS 15.0

27-25-01-01

**Изображения**



## A2C 6 DL

**Weidmüller Interface GmbH & Co. KG**

Klingenbergstraße 26

D-32758 Detmold

Germany

[www.weidmueller.com](http://www.weidmueller.com)

## Аксессуары

### Торцевые пластины и разъединительные пластины

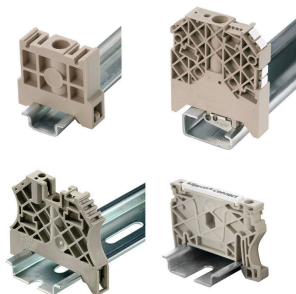


Разъединительные пластины и концевые пластины являются важными принадлежностями для клемм. Разъединительные пластины обеспечивают оптическое и электрическое разделение различных потенциалов и функциональных групп, повышая безопасность и обеспечивая четкую структуру внутри шкафа управления. Концевые пластины закрывают ряд клемм по сторонам, защищают от контакта с частями под напряжением, и обеспечивают чистую, стабильную финишную обработку. Оба компонента точно подходят к соответствующим сериям клемм Weidmüller, способствуя безопасному, соответствующему требованиям и профессиональному электромонтажу.

#### Основные данные для заказа

Тип	AEP 2C 6	Версия
Заказ №	<a href="#">1991970000</a>	Серия A, Концевая пластина
GTIN (EAN)	4050118376692	
Кол.	50 ST	
Тип	AEP 2C 6 BL	Версия
Заказ №	<a href="#">1991950000</a>	Серия A, Концевая пластина
GTIN (EAN)	4050118376739	
Кол.	50 ST	
Тип	AEP 2C 6 OR	Версия
Заказ №	<a href="#">2052520000</a>	Серия A, Концевая пластина
GTIN (EAN)	4050118412123	
Кол.	50 ST	

### Концевой стопор



Для обеспечения долговечной надежной посадки на монтажной рейке и предотвращения смещения Weidmüller предлагает концевые стопоры. Доступны винтовые и безвинтовые исполнения. На концевых стопорах предусмотрена возможность для маркировки, а также групповой маркировки и крепление для тестового разъема.

#### Основные данные для заказа

Тип	AEB 35 SC/1	Версия
Заказ №	<a href="#">1991920000</a>	Серия A, Концевой стопор
GTIN (EAN)	4050118376722	
Кол.	50 ST	

## A2C 6 DL

**Weidmüller Interface GmbH & Co. KG**

Klingenbergstraße 26

D-32758 Detmold

Germany

www.weidmueller.com

## Аксессуары

### Тестовый адаптер и тестовые розетки

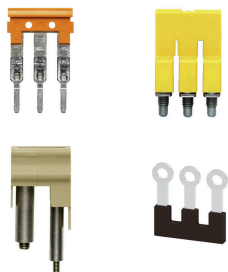


Тестовые адаптеры и тестовые вставки используются для электрического подключения клеммных блоков к испытательному оборудованию. Это позволяет установить электрический контакт в подключенном состоянии и провести измерения без каких-либо сложностей.

### Основные данные для заказа

Тип	ATPG 6 MI-R	Версия
Заказ №	<a href="#">1991930000</a>	Тестовый адаптер (клемма), 1.5 mm <sup>2</sup> , 250 V, 0.2 A
GTIN (EAN)	4050118376555	
Кол.	50 ST	
Тип	ATPG 1.5-10 L	Версия
Заказ №	<a href="#">1991890000</a>	Тестовый адаптер (клемма), 1.5 mm <sup>2</sup> , 250 V, 0.2 A
GTIN (EAN)	4050118376647	
Кол.	50 ST	

### Перемычки



Распределение или умножение потенциала среди смежных клеммных блоков реализуется через перемычку. Это позволяет избежать дополнительных усилий при монтаже. Надежность контакта в клеммных блоках гарантирована даже при разветвлении полюсов. В нашем ассортименте представлены вставные и привинчиваемые винтовые системы перемычек для модульных клеммных блоков.

### Основные данные для заказа

Тип	ZQV 6N/2	Версия
Заказ №	<a href="#">1985740000</a>	Перемычка (клемма), втычной, оранжевый, 41 A, Количество полюсов: 2, Шаг в мм (P): 8.00, Изолированный: Да, Ширина: 13.7 mm
GTIN (EAN)	4050118370362	
Кол.	60 ST	
Тип	ZQV 6N/2 BL	Версия
Заказ №	<a href="#">1985830000</a>	Перемычка (клемма), втычной, синий, 41 A, Количество полюсов: 2, Шаг в мм (P): 8.00, Изолированный: Да, Ширина: 13.7 mm
GTIN (EAN)	4050118370232	
Кол.	60 ST	
Тип	ZQV 6N/3	Версия
Заказ №	<a href="#">1985760000</a>	Перемычка (клемма), втычной, оранжевый, 41 A, Количество полюсов: 3, Шаг в мм (P): 8.00, Изолированный: Да, Ширина: 21.8 mm
GTIN (EAN)	4050118370263	
Кол.	60 ST	
Тип	ZQV 6N/3 BL	Версия
Заказ №	<a href="#">1985840000</a>	Перемычка (клемма), втычной, синий, 41 A, Количество полюсов: 3, Шаг в мм (P): 8.00, Изолированный: Да, Ширина: 21.8 mm
GTIN (EAN)	4050118370379	
Кол.	60 ST	

## A2C 6 DL

**Weidmüller Interface GmbH & Co. KG**

Klingenbergstraße 26

D-32758 Detmold

Germany

www.weidmueller.com

## Аксессуары

Тип	ZQV 6N/4	Версия
Заказ №	<a href="#">1985780000</a>	Перемычка (клемма), втычной, оранжевый, 41 А, Количество полюсов: 4, Шаг в мм (P): 8.00, Изолированный: Да, Ширина: 29.9 mm
GTIN (EAN)	4050118370287	
Кол.	60 ST	
Тип	ZQV 6N/4 BL	Версия
Заказ №	<a href="#">1985850000</a>	Перемычка (клемма), втычной, синий, 41 А, Количество полюсов: 4, Шаг в мм (P): 8.00, Изолированный: Да, Ширина: 29.9 mm
GTIN (EAN)	4050118370447	
Кол.	60 ST	

## Чистый



Dekafix (DEK) представляет собой универсальный маркировочный элемент для любых проводных и вставных разъемов, а также для электронных блоков. Данная система идеально подходит для коротких последовательностей чисел и охватывает широкий ряд готовых к применению напечатанных маркировочных элементов.

Планки для быстрой установки всего за одну рабочую операцию. Печать отличается хорошей разборчивостью, высокой контрастностью и предлагается в различных вариантах ширины.

- Широкий ассортимент готовых к применению маркировочных элементов.
- Планки для быстрой установки.
- Маркировочные элементы, подходящие для всех кабельных разъемов Weidmüller.
- Предлагаются в виде пустых карт MultiCard или карт со стандартной печатью. Для заказной печати: Используя программное обеспечение M-Print PRO или M-Print PRO Online (работает без установки), подготовьте и отправьте нам файл, содержащий ваши технические условия маркировки.

## Основные данные для заказа

Тип	DEK 5/8 MC NE WS	Версия
Заказ №	<a href="#">1856740000</a>	Dekafix, Маркировка клеммы, 5 x 8 mm, Шаг в мм (P): 8.00
GTIN (EAN)	4032248400850	Weidmueller, белый
Кол.	800 ST	

## Аксессуары

### Специальная печать



Dekafix (DEK) представляет собой универсальный маркировочный элемент для любых проводных и вставных разъемов, а также для электронных блоков. Данная система идеально подходит для коротких последовательностей чисел и охватывает широкий ряд готовых к применению напечатанных маркировочных элементов.

Планки для быстрой установки всего за одну рабочую операцию. Печать отличается хорошей разборчивостью, высокой контрастностью и предлагается в различных вариантах ширины.

- Широкий ассортимент готовых к применению маркировочных элементов.
- Планки для быстрой установки.
- Маркировочные элементы, подходящие для всех кабельных разъемов Weidmüller.

Предлагаются в виде пустых карт MultiCard или карт со стандартной печатью. Для заказной печати: Используя программное обеспечение M-Print PRO или M-Print PRO Online (работает без установки), подготовьте и отправьте нам файл, содержащий ваши технические условия маркировки.

### Основные данные для заказа

Тип	DEK 5/8 MC SDR	Версия
Заказ №	<a href="#">1856750000</a>	Dekafix, Маркировка клеммы, 5 x 8 mm, Шаг в мм (P): 8.00
GTIN (EAN)	4032248400867	Weidmueller, по желанию клиента
Кол.	160 ST	

### Plus



Dekafix (DEK) представляет собой универсальный маркировочный элемент для любых проводных и вставных разъемов, а также для электронных блоков. Данная система идеально подходит для коротких последовательностей чисел и охватывает широкий ряд готовых к применению напечатанных маркировочных элементов.

Планки для быстрой установки всего за одну рабочую операцию. Печать отличается хорошей разборчивостью, высокой контрастностью и предлагается в различных вариантах ширины.

- Широкий ассортимент готовых к применению маркировочных элементов.
- Планки для быстрой установки.
- Маркировочные элементы, подходящие для всех кабельных разъемов Weidmüller.

Предлагаются в виде пустых карт MultiCard или карт со стандартной печатью. Для заказной печати: Используя программное обеспечение M-Print PRO или M-Print PRO Online (работает без установки), подготовьте и отправьте нам файл, содержащий ваши технические условия маркировки.

## A2C 6 DL

**Weidmüller Interface GmbH & Co. KG**

Klingenbergstraße 26  
D-32758 Detmold  
Germany

[www.weidmueller.com](http://www.weidmueller.com)

## Аксессуары

### Основные данные для заказа

Тип	DEK 5/8 PLUS MC NE WS	Версия
Заказ №	<a href="#">1046350000</a>	Dekafix, Маркировка клеммы, 5 x 8 mm, Шаг в мм (P): 8.00
GTIN (EAN)	4032248782055	Weidmueller, белый
Кол.	800 ST	

### Специальная печать



Dekafix (DEK) представляет собой универсальный маркировочный элемент для любых проводных и вставных разъемов, а также для электронных блоков. Данная система идеально подходит для коротких последовательностей чисел и охватывает широкий ряд готовых к применению напечатанных маркировочных элементов.

Планки для быстрой установки всего за одну рабочую операцию. Печать отличается хорошей разборчивостью, высокой контрастностью и предлагается в различных вариантах ширины.

- Широкий ассортимент готовых к применению маркировочных элементов.
- Планки для быстрой установки.
- Маркировочные элементы, подходящие для всех кабельных разъемов Weidmüller.

Предлагаются в виде пустых карт MultiCard или карт со стандартной печатью. Для заказной печати: Используя программное обеспечение M-Print PRO или M-Print PRO Online (работает без установки), подготовьте и отправьте нам файл, содержащий ваши технические условия маркировки.

### Основные данные для заказа

Тип	DEK 5/8 PLUS MC SDR	Версия
Заказ №	<a href="#">1046370000</a>	Dekafix, Маркировка клеммы, 5 x 8 mm, Шаг в мм (P): 8.00
GTIN (EAN)	4032248782079	Weidmueller, по желанию клиента
Кол.	160 ST	

## A2C 6 DL

**Weidmüller Interface GmbH & Co. KG**

Klingenbergstraße 26

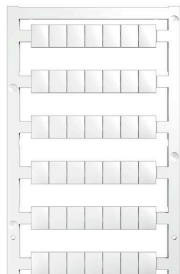
D-32758 Detmold

Germany

www.weidmueller.com

## Аксессуары

### Чистый



Маркировочные элементы WS идеально подходят для разъемов серии W. Благодаря совместимости систем шильдики WS также могут использоваться с сериями I и Z. Большая поверхности маркировки позволяет размещать не только длинные строки символов, но и многострочный текст.

Маркировочные элементы WS идеально подходят для шильдиков с длинными индивидуальными строками символов. Благодаря проверенному формату MultiCard печать можно выполнять с помощью принтера PrintJet CONNECT или плоттера.

- Возможность установки в планках или по отдельности.
- Маркировочные элементы проверенного формата MultiCard. Для заказной печати: Используя программное обеспечение M-Print PRO или M-Print PRO Online (работает без установки), подготовьте и отправьте нам файл, содержащий ваши технические условия маркировки.

### Основные данные для заказа

Тип	WS 10/8 PLUS MC NE WS	Версия
Заказ №	<a href="#">1905950000</a>	WS, Маркировка клеммы, 10 x 8 мм, Шаг в мм (P): 8.00
GTIN (EAN)	4032248528103	Weidmueller, белый
Кол.	420 ST	

### Специальная печать



Маркировочные элементы WS идеально подходят для разъемов серии W. Благодаря совместимости систем шильдики WS также могут использоваться с сериями I и Z. Большая поверхности маркировки позволяет размещать не только длинные строки символов, но и многострочный текст.

Маркировочные элементы WS идеально подходят для шильдиков с длинными индивидуальными строками символов. Благодаря проверенному формату MultiCard печать можно выполнять с помощью принтера PrintJet CONNECT или плоттера.

- Возможность установки в планках или по отдельности.
- Маркировочные элементы проверенного формата MultiCard. Для заказной печати: Используя программное обеспечение M-Print PRO или M-Print PRO Online (работает без установки), подготовьте и отправьте нам файл, содержащий ваши технические условия маркировки.

### Основные данные для заказа

Тип	WS 10/8 PLUS MC SDR	Версия
Заказ №	<a href="#">1906030000</a>	WS, Маркировка клеммы, 10 x 8 мм, Шаг в мм (P): 8.00
GTIN (EAN)	4032248528196	Weidmueller, по желанию клиента
Кол.	84 ST	

## A2C 6 DL

**Weidmüller Interface GmbH & Co. KG**

Klingenbergstraße 26

D-32758 Detmold

Germany

www.weidmueller.com

## Аксессуары

### Принадлежности

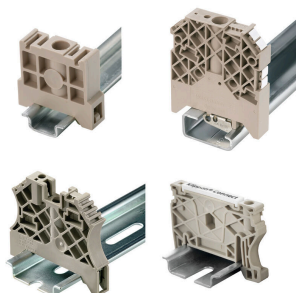


Принадлежности для испытательного и измерительного оборудования

### Основные данные для заказа

Тип	ZUB MULTIMETER	Версия	
Заказ №	<a href="#">9205270000</a>	Multimeter	
GTIN (EAN)	4032248723522		
Кол.	1 ST		

### Концевой стопор



Для обеспечения долговечной надежной посадки на монтажной рейке и предотвращения смещения Weidmüller предлагает концевые стопоры.

Доступны винтовые и безвинтовые исполнения. На концевых стопорах предусмотрена возможность для маркировки, а также групповой маркировки и крепление для тестового разъема.

### Основные данные для заказа

Тип	AEB 35 SC/1 BK	Версия	
Заказ №	<a href="#">2475310000</a>	Серия A, Концевой стопор	
GTIN (EAN)	4050118487114		
Кол.	50 ST		

### Держатель маркировочных элементов



Держатель маркировочных элементов обеспечивает возможность дополнительной установки стандартных маркеров с шагом 5 или 5,1 мм. Угловые держатели могут быть дополнительно комбинированы и установлены во всех маркировочных каналах модульных клеммных колодок Klirron®. Типы установочных маркеров можно найти под соответствующими принадлежностями специального держателя маркировочных элементов.

### Основные данные для заказа

Тип	BZT 1 WS 10/5	Версия	
Заказ №	<a href="#">1805490000</a>	Аксессуар, Держатель маркировки	
GTIN (EAN)	4032248270231		
Кол.	100 ST		

## A2C 6 DL

**Weidmüller Interface GmbH & Co. KG**

Klingenbergstraße 26

D-32758 Detmold

Germany

[www.weidmueller.com](http://www.weidmueller.com)

## Аксессуары

Тип	BZT 1 ZA WS 10/5	Версия
Заказ №	<a href="#">1805520000</a>	Аксессуар, Держатель маркировки
GTIN (EAN)	4032248270248	
Кол.	100 ST	

## Торцевые пластины и разъединительные пластины

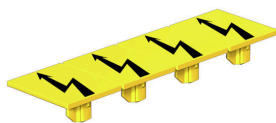


Разъединительные пластины и концевые пластины являются важными принадлежностями для клемм. Разъединительные пластины обеспечивают оптическое и электрическое разделение различных потенциалов и функциональных групп, повышая безопасность и обеспечивая четкую структуру внутри шкафа управления. Концевые пластины закрывают ряд клемм по сторонам, защищают от контакта с частями под напряжением, и обеспечивают чистую, стабильную финишную обработку. Оба компонента точно подходят к соответствующим сериям клемм Weidmüller, способствуя безопасному, соответствующему требованиям и профессиональному электромонтажу.

### Основные данные для заказа

Тип	APP 2	Версия
Заказ №	<a href="#">2489090000</a>	Серия А, Разделительная перегородка
GTIN (EAN)	4050118499308	
Кол.	50 ST	

## Предупредительная крышка



Защитные крышки с символом вспышки способствуют повышению безопасности человека и машины. Они используются в том случае, когда требуется указать внешнее напряжение в конструкции.

### Основные данные для заказа

Тип	AAM 6 YE FLASH	Версия
Заказ №	<a href="#">2635570000</a>	Серия А, Маркировка клеммы, 13 x 8.1 mm, Шаг в мм (P): 8.00
GTIN (EAN)	4050118674514	желтый
Кол.	40 ST	

## A2C 6 DL

**Weidmüller Interface GmbH & Co. KG**  
 Klingenbergstraße 26  
 D-32758 Detmold  
 Germany

[www.weidmueller.com](http://www.weidmueller.com)

## Аксессуары

### Концевой стопор



Для обеспечения долговечной надежной посадки на монтажной рейке и предотвращения смещения Weidmüller предлагает концевые стопоры. Доступны винтовые и безвинтовые исполнения. На концевых стопорах предусмотрена возможность для маркировки, а также групповой маркировки и крепление для тестового разъема.

### Основные данные для заказа

Тип	AEB 35 SCL/1 V0	Версия
Заказ №	<a href="#">2661280000</a>	Серия A, Концевой стопор
GTIN (EAN)	4050118702163	
Кол.	20 ST	
Тип	AEB 35 SCL/1 V0 BK	Версия
Заказ №	<a href="#">2661300000</a>	Серия A, Концевой стопор
GTIN (EAN)	4050118702187	
Кол.	20 ST	
Тип	AEB 35 SCL/1 V0 GY	Версия
Заказ №	<a href="#">2661290000</a>	Серия A, Концевой стопор
GTIN (EAN)	4050118702170	
Кол.	20 ST	

## Аксессуары

### WS 8/8



#### WS/ DEK

В маркировочных элементах MultiMark для клемм используется инновационный композитный материал, состоящий из двух компонентов. Жесткий контур основания маркировочного элемента надежно защелкивается в разъем. Эластичная поверхность обеспечивает удобство установки маркировочного элемента. Данный материал со специальной перфорацией позволяет полоскам растягиваться в соответствии с небольшими расхождениями в размерах (обычно в сторону прибавления), особенно при длинных клеммных колодках. Еще одно преимущество: превосходная восприимчивость материала поверхности к печати гарантирует долговечность и износостойкость маркировки. Разрешение при печати 300 точек на дюйм позволяет обеспечить удобочитаемый шрифт.

Ваши преимущества при использовании MultiMark

- Совместимость с модульными клеммами Weidmüller
- Стойкая и долговременная печать
- Экономия времени на установку благодаря непрерывным лентам
- Удобство монтажа благодаря инновационному композитному материалу
- Большое поле на этикетке для оптимальной разборчивости
- Высокие уровни гибкости благодаря независимости от производителя

#### Основные данные для заказа

Тип	WS-A 8/8 MM WS	Версия	
Заказ №	<a href="#">2448930000</a>	WS, Маркировка клеммы, 8 x 8.1 mm, Weidmueller, белый	
GTIN (EAN)	4050118462982		
Кол.	500 ST		

## A2C 6 DL

**Weidmüller Interface GmbH & Co. KG**

Klingenbergstraße 26  
D-32758 Detmold  
Germany

www.weidmueller.com

## Аксессуары

### DEK 5/8



#### WS/ DEK

В маркировочных элементах MultiMark для клемм используется инновационный композитный материал, состоящий из двух компонентов. Жесткий контур основания маркировочного элемента надежно защелкивается в разъем. Эластичная поверхность обеспечивает удобство установки маркировочного элемента. Данный материал со специальной перфорацией позволяет полоскам растягиваться в соответствии с небольшими расхождениями в размерах (обычно в сторону прибавления), особенно при длинных клеммных колодках. Еще одно преимущество: превосходная восприимчивость материала поверхности к печати гарантирует долговечность и износостойкость маркировки. Разрешение при печати 300 точек на дюйм позволяет обеспечить удобочитаемый шрифт.

Ваши преимущества при использовании MultiMark

- Совместимость с модульными клеммами Weidmüller
- Стойкая и долговременная печать
- Экономия времени на установку благодаря непрерывным лентам
- Удобство монтажа благодаря инновационному композитному материалу
- Большое поле на этикетке для оптимальной разборчивости
- Высокие уровни гибкости благодаря независимости от производителя

#### Основные данные для заказа

Тип	DEK 5/8 MM WS	Версия	
Заказ №	<a href="#">2007130000</a>	Dekafix, Маркировка клеммы, 5 x 8 mm, Weidmueller, белый	
GTIN (EAN)	4050118392012		
Кол.	500 ST		

### Отвертка для винтов со шлицем



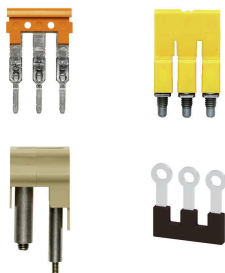
Отвертка для винтов со шлицем с круглым лезвием, SD DIN 5265, ISO 2380/2, выходной присоединительный размер согласно DIN 5264, ISO 2380/1, острие из хромистой стали - Chrom Top, рукоятка SoftFinish

#### Основные данные для заказа

Тип	SDS 1.0X5.5X150	Версия	
Заказ №	<a href="#">2749380000</a>	Отвертка, Ширина лезвия (B): 5.5 mm, Длина лезвия: 150 mm,	
GTIN (EAN)	4050118895605	Толщина лезвия (A): 1 mm	
Кол.	1 ST		

## Аксессуары

### Перемычки



Распределение или умножение потенциала среди смежных клеммных блоков реализуется через перемычку. Это позволяет избежать дополнительных усилий при монтаже. Надежность контакта в клеммных блоках гарантирована даже при разветвлении полюсов. В нашем ассортименте представлены вставные и привинчиваемые винтовые системы перемычек для модульных клеммных блоков.

### Основные данные для заказа

Тип	ZQV 6N/10	Версия
Заказ №	<a href="#">2733970000</a>	Перемычка (клемма), втычной, оранжевый, 41 А, Количество полюсов: 10, Шаг в мм (P): 8.00, Изолированный: Да, Ширина: 78.5
GTIN (EAN)	4064675066811	
Кол.	20 ST	mm
Тип	ZQV 6N/6	Версия
Заказ №	<a href="#">2733950000</a>	Перемычка (клемма), втычной, оранжевый, 41 А, Количество полюсов: 6, Шаг в мм (P): 8.00, Изолированный: Да, Ширина: 46.1
GTIN (EAN)	4064675066699	
Кол.	20 ST	mm
Тип	ZQV 6N/7	Версия
Заказ №	<a href="#">2733960000</a>	Перемычка (клемма), втычной, оранжевый, 41 А, Количество полюсов: 7, Шаг в мм (P): 8.00, Изолированный: Да, Ширина: 54.2
GTIN (EAN)	4064675066804	
Кол.	20 ST	mm
Тип	ZQV 6N/10 BL	Версия
Заказ №	<a href="#">2786910000</a>	Перемычка (клемма), втычной, синий, 41 А, Количество полюсов: 10, Шаг в мм (P): 8.00, Изолированный: Да, Ширина: 78.5
GTIN (EAN)	4064675064602	mm
Кол.	20 ST	
Тип	ZQV 6N/6 BL	Версия
Заказ №	<a href="#">2786890000</a>	Перемычка (клемма), втычной, синий, 41 А, Количество полюсов: 6, Шаг в мм (P): 8.00, Изолированный: Да, Ширина: 46.1
GTIN (EAN)	4064675064572	
Кол.	20 ST	mm
Тип	ZQV 6N/7 BL	Версия
Заказ №	<a href="#">2786900000</a>	Перемычка (клемма), втычной, синий, 41 А, Количество полюсов: 7, Шаг в мм (P): 8.00, Изолированный: Да, Ширина: 54.2
GTIN (EAN)	4064675064596	mm
Кол.	20 ST	

### Тестовый адаптер и тестовые розетки



Тестовые адаптеры и тестовые вставки используются для электрического подключения клеммных блоков к испытательному оборудованию. Это позволяет установить электрический контакт в подключенном состоянии и провести измерения без каких-либо сложностей.

## A2C 6 DL

**Weidmüller Interface GmbH & Co. KG**  
Klingenbergstraße 26  
D-32758 Detmold  
Germany

[www.weidmueller.com](http://www.weidmueller.com)

## Аксессуары

### Основные данные для заказа

Тип	ZS 2.3/4	Версия	
Заказ №	<a href="#">0249600000</a>	Штекер (клемма), Втычное соединение, 4 мм <sup>2</sup> , Количество соединений: 1, Количество полюсов: 4, Ширина: 6.5 мм	
GTIN (EAN)	4008190022785		
Кол.	20 ST		
Тип	FZS 2/4 RT/80 SAKT4	Версия	
Заказ №	<a href="#">1276300000</a>	Штекер (клемма), Втычное соединение, 2 мм <sup>2</sup> , Количество соединений: 2, Количество полюсов: 1, Ширина: 9 мм	
GTIN (EAN)	4008190026080		
Кол.	20 ST		