

**VPU ZPA I 3+1 R 300/12,5**

**Weidmüller Interface GmbH & Co. KG**

Klingenbergstraße 26

D-32758 Detmold

Germany

[www.weidmueller.com](http://www.weidmueller.com)



Lightning arresters for 40 mm rail systems

- Simple and safe to use and install
- Complete and permanent status control
- Leakage current free surge protection
- Application-specific application classes with 7.5 kA and 12.5 kA discharge current

**Основные данные для заказа**

Версия	Разрядник для защиты от перенапряжения, Низкое напряжение, Без тока утечки, TN-C-S, TN-S, TT
Заказ №	<a href="#">2674390000</a>
Тип	VPU ZPA I 3+1 R 300/12,5
GTIN (EAN)	4050118686715
Кол.	1 Штука
Статус поставки	Снято с производства
Доступно до	2023-10-31T00:00:00+01:00
Альтернативный продукт	<a href="#">VPU ZPA S I 3+1 R 300/12,5</a>

## VPU ZPA I 3+1 R 300/12,5

**Weidmüller Interface GmbH & Co. KG**

Klingenbergstraße 26

D-32758 Detmold

Germany

www.weidmueller.com

## Технические данные

### Сертификаты

Допуски к эксплуатации



ROHS

Соответствовать

### Размеры и массы

Глубина	99 mm	Глубина (дюймов)	3.8976 inch
Высота	229 mm	Высота (в дюймах)	9.0157 inch
Ширина	47 mm	Ширина (в дюймах)	1.8504 inch
Масса нетто	100 g		

### Температуры

Температура хранения	-40 °C...70 °C	Рабочая температура	-40 °C...70 °C
Влажность	5...95 % без появления конденсата		

### Экологическое соответствие изделия

Состояние соответствия RoHS	Соответствует без исключения
REACH SVHC	Нет SVHC выше 0,1 wt%

### Номинальные характеристики IEC / RU

Количество полюсов	4	Ток утечки в Un	5 µA
Сигнальный контакт	1 1 перекид. конт. 250 В AC, 1 A/125 В DC, 30 mA	Номинальное напряжение (AC)	240 V
Низковольтная сеть	TN-C-S, TN-S, TT	Уровень защиты, Ur при IN (N-PE)	≤ 1.5 kV
Тип напряжения	Переменный ток	Временное перенапряжение - TOV	442 V
Защита предохранителем	Предохранитель не требуется ≤ 315 A gG	Время реакции/время перехода в аварийный режим	≤ 100 ns
Пригодно для	Подсчитывающее устройство (без тока утечки)	Нормы	IEC61643-11, EN61643-11
Испытательный разрядный ток, Имп(10/350 мкс) фаза - защитное заземление (L-PE)	12.5 kA	Ток перегрузки молниезащиты, Имп. (10/350 мкс) нейтраль-защитное заземление (N-PE)	50 kA
Класс требований согласно EN 61643-11	T1, T2	Категория требований по IEC 61643-11	Тип I, Тип II
Макс. продолжительное напряжение, Uc (AC)	300 V	Максимальное продолжительное напряжение, Uc (N-PE)	305 V
Напряжение сети	230 V / 400 V	Разрядный ток, I макс. (8/20 мкс) (ноль - земля)	100 kA
Разрядный ток, In (8/20 мкс) (ноль - земля)	80 kA	Согласование энергии (≤10 м)	Тип I, Тип II, Тип III
Разрядный ток, In (8/20 мкс), провод - 20 kA защ. заземление (PE)		Ток утечки, I макс. (8/20 мкс), провод - 50 kA защ. заземление (PE)	
Тип SPD	T1, T2	Уровень защиты, Ur при IN (L/N-PE)	≤ 1.5 kV
Номинальный ток короткого замыкания ISCCR	25 kA	Возможность отслеживания устранения тока Ifi	Не следует учитывать сопровождающий ток сети
Встроенный резервный предохранитель	Нет		

## VPU ZPA I 3+1 R 300/12,5

**Weidmüller Interface GmbH & Co. KG**  
Klingenbergstraße 26  
D-32758 Detmold  
Germany

www.weidmueller.com

## Технические данные

### Данные соединения, удаленная индикация

Сечение подключаемого провода, одножильного, мин.	0.14 mm <sup>2</sup>	Вид соединения	Винтовое соединение
Сечение подключаемого провода, одножильного, макс.	1.5 mm <sup>2</sup>	Момент затяжки, макс.	0.4 Nm

### Общие данные

Оптическая индикация работы	зеленый = ОК; красный = неисправен защитный разрядник - заменить.	Сегмент	Распределение питания
Исполнение	Без тока утечки	Конструкция	для шин 40 мм
Класс пожаростойкости UL 94	V-0	Цветовой код	серый
Пригодно для	Подсчитывающее устройство (без тока утечки)	Вид защиты	IP30, в сочетании с крышкой
Рабочая высота	≤ 4000 m		

### Общие параметры

Количество полюсов	4	Вид защиты	IP30, в сочетании с крышкой
Цветовой код	серый		

### Размеры

Метод проводного соединения	Винтовое соединение	Вид соединения	закрепленный
Момент затяжки, макс.	4.5 Nm	Диапазон зажима, мин.	16 mm <sup>2</sup>
Диапазон зажима, макс.	35 mm <sup>2</sup>	Сечение подключаемого провода, многожильного, 46228 AEN (DIN 46228-1), макс.	16 mm <sup>2</sup>
Сечение подключаемого провода, многожильного, 46228 AEN (DIN 46228-1), макс.	25 mm <sup>2</sup>	Сечение подсоединяемого провода, скрученный, мин.	16 mm <sup>2</sup>
Сечение подсоединяемого провода, скрученный, макс.	35 mm <sup>2</sup>		

### Электрические параметры

Тип напряжения	Переменный ток		
----------------	----------------	--	--

### Гарантия

Период времени	5 лет		
----------------	-------	--	--

### Важное примечание

Сведения об изделии	Применимо только к питающим системам ИТ, в которых заземление на распределительном трансформаторе соединено с заземлением на стороне потребителя (RE=RA на рис. 44.A1 стандарта IEC 60634-4-44:2018).		
---------------------	---	--	--

### Классификации

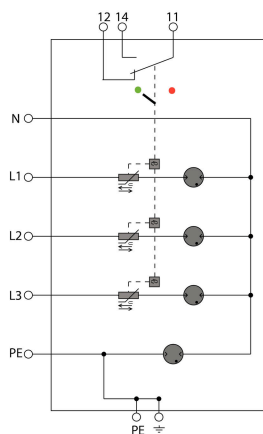
ETIM 8.0	EC001457	ETIM 9.0	EC001457
ETIM 10.0	EC001457	ECLASS 14.0	27-17-12-04
ECLASS 15.0	27-17-12-04		

**VPU ZPA I 3+1 R 300/12,5**

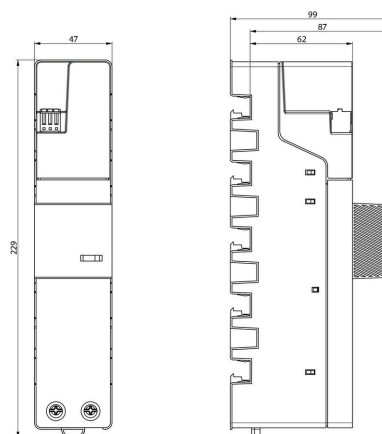
**Weidmüller Interface GmbH & Co. KG**  
Klingenbergstraße 26  
D-32758 Detmold  
Germany

**Изображения**

[www.weidmueller.com](http://www.weidmueller.com)



Prinzipschaltbild



## VPU ZPA I 3+1 R 300/12,5

Weidmüller Interface GmbH & Co. KG

Klingenbergstraße 26

D-32758 Detmold

Germany

[www.weidmueller.com](http://www.weidmueller.com)

## Аксессуары

### Отвертка для винтов с крестообразным шлицем, тип Phillips



Отвертка для крестообразных шлицев типа Phillips, изолированная согласно VDE, SDIK PHDIN 7438, ISO 8764/2-PH, выходной присоединительный размер согласно ISO 8764-PH, рукоятка SoftFinish

#### Основные данные для заказа

Тип	SDIK PH1 X 80	Версия	
Заказ №	<a href="#">2749890000</a>	Отвертка, Ширина лезвия (B): 1 mm, 80 mm, Толщина лезвия (A): 1	
GTIN (EAN)	4050118897098		
Кол.	1 ST		

### Отвертка для винтов со шлицем

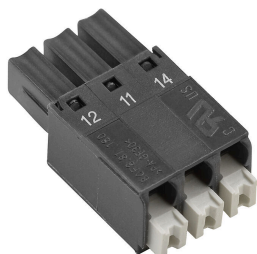


Отвертка для винтов со шлицем, изолированная согласно VDE, SDI DIN 7437, ISO 2380/2, выходной присоединительный размер согласно DIN 5264, ISO 2380/1, рукоятка SoftFinish

#### Основные данные для заказа

Тип	SDIS 1.0X5.5X125	Версия	
Заказ №	<a href="#">2749850000</a>	Отвертка, Ширина лезвия (B): 5.5 mm, Длина лезвия: 125 mm,	
GTIN (EAN)	4050118897050	Толщина лезвия (A): 1 mm	
Кол.	1 ST		

### Серия VPU



Разнообразные аксессуары завершают продуктовую линейку

#### Основные данные для заказа

Тип	PLUG VPU AC	Версия	
Заказ №	<a href="#">2855300000</a>		
GTIN (EAN)	4064675533283		
Кол.	10 ST		