

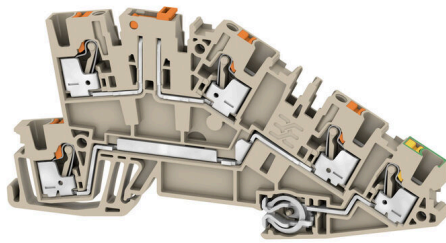
**AITB 2.5 LDT-L-PE****Weidmüller Interface GmbH & Co. KG**

Klingenbergstraße 26

D-32758 Detmold

Germany

www.weidmueller.com

**Электромонтаж в зданиях**

Для монтажа в зданиях мы предлагаем комплексную систему, основанную на медной рейке 10×3 и состоящую из идеально согласованных компонентов — от установочных, распределительных клеммных колодок и клеммных колодок для нулевого провода до полного набора принадлежностей, таких как шины и держатели шин.

**Основные данные для заказа**

Версия	Клеммная колодка многоуровневой установки, PUSH IN, Темно-бежевый, 2.5 mm <sup>2</sup> , 24 A, 250 V, Количество соединений: 5, Количество уровней: 3
Заказ №	<a href="#">2669040000</a>
Тип	AITB 2.5 LDT-L-PE
GTIN (EAN)	406467503062 1
Кол.	50 Штука

## AITB 2.5 LDT-L-PE

Weidmüller Interface GmbH & Co. KG  
Klingenbergstraße 26  
D-32758 Detmold  
Germany

www.weidmueller.com

## Technical data

## Сертификаты

Допуски к эксплуатации



ROHS Соответствовать

UL File Number Search [Сайт UL](#)

Сертификат № (cURus) E60693

## Размеры и массы

Глубина	50.1 mm	Глубина (дюймов)	1.9724 inch
Высота	103 mm	Высота (в дюймах)	4.0551 inch
Ширина	5.1 mm	Ширина (в дюймах)	0.2008 inch
Масса нетто	10.5 g		

## Температуры

Температура хранения	-25 °C...55 °C	Температура окружающей среды	-5 °C...40 °C
Температура при длительном использовании, мин.	-60 °C	Температура при длительном использовании, макс.	130 °C

## Экологическое соответствие изделия

Состояние соответствия RoHS	Соответствует без исключения
REACH SVHC	Нет SVHC выше 0,1 wt%

## Расчетные данные согласно CSA

Поперечное сечение провода, макс. (CSA)	12 AWG	Напряжение, класс C (CSA)	300 V
Ток, разм. C (CSA)	20 A	Сертификат № (CSA)	200039-70089609
Напряжение, класс B (CSA)	300 V	Ток, разм. B (CSA)	20 A
Напряжение, класс D (CSA)	300 V	Ток, разм. D (CSA)	10 A
Поперечное сечение провода, мин. (CSA)	26 AWG		

## Расчетные данные согласно UL

Разм. провода Заводская электропроводка, макс. (cURus)	12 AWG	Напряжение, класс B (cURus)	300 V
Напряжение, класс D (cURus)	300 V	Сертификат № (cURus)	E60693
Разм. провода Электропроводка полевого уровня, мин. (cURus)	26 AWG	Разм. провода Заводская электропроводка, мин. (cURus)	26 AWG
Ток, класс B (cURus)	20 A	Напряжение, класс C (cURus)	300 V
Ток, класс C (cURus)	20 A	Ток, класс D (cURus)	10 A
Разм. провода Электропроводка полевого уровня, макс. (cURus)	12 AWG		

## Дополнительные технические данные

Открытые страницы	справа	с фиксатором	Да
Вид монтажа	зафиксированный		

## AITB 2.5 LDT-L-PE

Weidmüller Interface GmbH &amp; Co. KG

Klingenbergstraße 26

D-32758 Detmold

Germany

www.weidmueller.com

## Technical data

## Общие сведения

Поперечное сечение подключаемого провода AWG, макс.	AWG 12	Поперечное сечение подключаемого провода AWG, мин.	AWG 28
Нормы	IEC 60947-7-1 (-7-2)	Укомплектованная монтажная рейка	TS 35

## Параметры системы

Требуется концевая пластина	Да	Количество независимых точек подключения	3
Количество уровней	3	Количество контактных гнезд на уровень	2
Уровни с внутр. перемычками	Нет	Укомплектованная монтажная рейка	TS 35
Функция N	Нет	Функция PE	Да
Функция PEN	Нет		

## Расчетные данные

Расчетное сечение	2.5 mm <sup>2</sup>	Номинальное напряжение	250 V
Номинальное напряжение пост. тока	250 V	Номинальный ток	24 A
Ток при макс. проводнике	27 A	Нормы	IEC 60947-7-1 (-7-2)
Объемное сопротивление по стандарту IEC 60947-7-x	1.33 mΩ	Номинальное импульсное напряжение	4 кВ
Потери мощности по стандарту IEC 60947-7-x	0.77 W	Номинальное напряжение (Л / Л)	400 V
Номинальное напряжение (Л / Н)	250 V	Номинальное напряжение (Л / 33)	250 V
Категория перенапряжения	III	Степень загрязнения	3

## Характеристики материала

Основной материал	Материал Wemid	Цветовой код	Темно-бежевый
Цвет элементов управления	оранжевый	Класс пожаростойкости UL 94	V-0

## Зажимаемые провода (расчетное соединение)

Калибровая пробка согласно 60 947-1 A3

Поперечное сечение подключаемого провода AWG, макс.

Направление соединения

Длина зачистки изоляции

Вид соединения 2

Вид соединения

Количество соединений

Диапазон зажима, макс.

Диапазон зажима, мин.

Размер лезвия

Поперечное сечение подключаемого провода AWG, мин.

Сечение соединения проводов, тонкий скрученный с кабельными наконечниками DIN 46228/4, макс.

Сечение соединения проводов, тонкий скрученный с кабельными наконечниками DIN 46228/4, мин.

Сечение соединения проводов, тонкий скрученный с кабельными наконечниками DIN 46228/1, макс.

Сечение соединения проводов, тонкий скрученный с кабельными наконечниками DIN 46228/1, мин.

Сечение соединения проводов, тонкий скрученный с кабельными наконечниками DIN 46228/1, макс.

Сечение соединения проводов, тонкий скрученный с кабельными наконечниками DIN 46228/1, мин.

Сечение соединения проводов, тонкий скрученный с кабельными наконечниками DIN 46228/1, макс.

Сечение соединения проводов, тонкий скрученный с кабельными наконечниками DIN 46228/1, мин.

Сечение соединения проводов, тонкий скрученный с кабельными наконечниками DIN 46228/1, макс.

Сечение соединения проводов, тонкий скрученный с кабельными наконечниками DIN 46228/1, мин.

Сечение соединения проводов, тонкий скрученный с кабельными наконечниками DIN 46228/1, макс.

Сечение соединения проводов, тонкий скрученный с кабельными наконечниками DIN 46228/1, мин.

Сечение соединения проводов, тонкий скрученный с кабельными наконечниками DIN 46228/1, макс.

Сечение соединения проводов, тонкий скрученный с кабельными наконечниками DIN 46228/1, мин.

Сечение соединения проводов, тонкий скрученный с кабельными наконечниками DIN 46228/1, макс.

Сечение соединения проводов, тонкий скрученный с кабельными наконечниками DIN 46228/1, мин.

Сечение соединения проводов, тонкий скрученный с кабельными наконечниками DIN 46228/1, макс.

Сечение соединения проводов, тонкий скрученный с кабельными наконечниками DIN 46228/1, мин.

## AITB 2.5 LDT-L-PE

Weidmüller Interface GmbH &amp; Co. KG

Klingenbergstraße 26

D-32758 Detmold

Germany

www.weidmueller.com

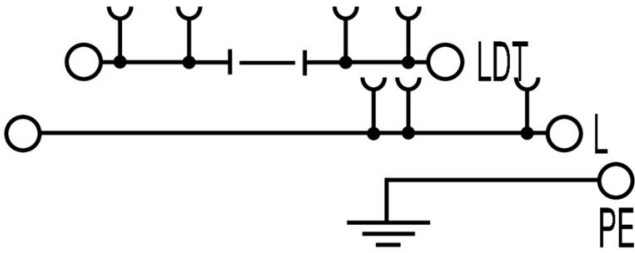
## Technical data

Сечение подключаемого проводника, тонкопроволочного, макс.	4 mm <sup>2</sup>		
Сечение подсоединяемого провода, тонкий скрученный, мин.	0.14 mm <sup>2</sup>		
Сечение подсоединяемого провода, скрученный, макс.	4 mm <sup>2</sup>		
Сечение подсоединяемого провода, скрученный, мин.	0.14 mm <sup>2</sup>		
Кабельный наконечник для обжима двух проводов, макс.	0.75 mm <sup>2</sup>		
Кабельный наконечник для обжима двух проводов, мин.	0.5 mm <sup>2</sup>		
Сечение соединения проводов, твердое ядро, макс.	4 mm <sup>2</sup>		
Сечение соединения проводов, твердое ядро, мин.	0.14 mm <sup>2</sup>		
Длина кабельного наконечника с пластиковой манжетой DIN 46228/4	Длина трубки	мин.	6 mm
		макс.	8 mm
	Сечение подсоединяемого провода	мин.	0.14 mm <sup>2</sup>
		макс.	0.34 mm <sup>2</sup>
	Длина трубки	мин.	6 mm
		макс.	12 mm
Сечение подсоединяемого провода	мин.	0.5 mm <sup>2</sup>	
	макс.	1 mm <sup>2</sup>	
Длина трубки для двойного кабельного наконечника	Длина трубки	мин.	8 mm
		макс.	12 mm
	Сечение подсоединяемого провода	мин.	0.5 mm <sup>2</sup>
		макс.	0.75 mm <sup>2</sup>
	Длина трубки	номин.	5 mm
		номин.	0.25 mm <sup>2</sup>
Сечение подсоединяемого провода	мин.	6 mm	
	макс.	10 mm	
Длина кабельного наконечника без пластиковой манжеты DIN 46228/1	Сечение подсоединяемого провода	мин.	0.5 mm <sup>2</sup>
		макс.	1 mm <sup>2</sup>
	Длина трубки	мин.	7 mm
		макс.	12 mm
	Сечение подсоединяемого провода	мин.	1.5 mm <sup>2</sup>
		макс.	2.5 mm <sup>2</sup>

## Классификации

ETIM 8.0	EC001329	ETIM 9.0	EC001329
ETIM 10.0	EC001329	ECLASS 14.0	27-25-01-10
ECLASS 15.0	27-25-01-10		

Drawings



## AITB 2.5 LDT-L-PE

**Weidmüller Interface GmbH & Co. KG**  
 Klingenbergstraße 26  
 D-32758 Detmold  
 Germany

www.weidmueller.com

## Accessories

## Торцевые пластины и разъединительные пластины



Разъединительные пластины и концевые пластины являются важными принадлежностями для клемм. Разъединительные пластины обеспечивают оптическое и электрическое разделение различных потенциалов и функциональных групп, повышая безопасность и обеспечивая четкую структуру внутри шкафа управления. Концевые пластины закрывают ряд клемм по сторонам, защищают от контакта с частями под напряжением, и обеспечивают чистую, стабильную финишную обработку. Оба компонента точно подходят к соответствующим сериям клемм Weidmüller, способствуя безопасному, соответствующему требованиям и профессиональному электромонтажу.

## Основные данные для заказа

Тип	AEP ITB 2.5	Версия
Заказ №	<a href="#">2669060000</a>	Серия A, Концевая пластина
GTIN (EAN)	4064675030645	
Кол.	20 ST	

## Концевой стопор



Для обеспечения долговечной надежной посадки на монтажной рейке и предотвращения смещения Weidmüller предлагает концевые стопоры.

Доступны винтовые и безвинтовые исполнения. На концевых стопорах предусмотрена возможность для маркировки, а также групповой маркировки и крепление для тестового разъема.

## Основные данные для заказа

Тип	AEB 35 SC/1	Версия
Заказ №	<a href="#">1991920000</a>	Серия A, Концевой стопор
GTIN (EAN)	4050118376722	
Кол.	50 ST	
Тип	AEB 35 SCL/1 V0	Версия
Заказ №	<a href="#">2661280000</a>	Серия A, Концевой стопор
GTIN (EAN)	4050118702163	
Кол.	20 ST	

## AITB 2.5 LDT-L-PE

Weidmüller Interface GmbH &amp; Co. KG

Klingenbergstraße 26

D-32758 Detmold

Germany

www.weidmueller.com

## Accessories

## Тестовый адаптер и тестовые розетки



Тестовые адаптеры и тестовые вставки используются для электрического подключения клеммных блоков к испытательному оборудованию. Это позволяет установить электрический контакт в подключенном состоянии и провести измерения без каких-либо сложностей.

## Основные данные для заказа

Тип	ATPG 1.5-10 L	Версия
Заказ №	<a href="#">1991890000</a>	Тестовый адаптер (клемма), 1.5 mm <sup>2</sup> , 250 V, 0.2 A
GTIN (EAN)	4050118376647	
Кол.	50 ST	
Тип	ATPG 2.5 MI-R	Версия
Заказ №	<a href="#">1991960000</a>	Тестовый адаптер (клемма), 1.5 mm <sup>2</sup> , 250 V, 0.2 A
GTIN (EAN)	4050118376685	
Кол.	50 ST	
Тип	ATPG 2.5/3	Версия
Заказ №	<a href="#">2041190000</a>	Тестовый адаптер (клемма), 1.5 mm <sup>2</sup> , 250 V, 0.2 A
GTIN (EAN)	4050118409604	
Кол.	25 ST	
Тип	ATPG 2.5/5	Версия
Заказ №	<a href="#">2041180000</a>	Тестовый адаптер (клемма), 1.5 mm <sup>2</sup> , 250 V, 0.2 A
GTIN (EAN)	4050118409505	
Кол.	25 ST	

## Другие аксессуары



Любое задание важно для создания идеального решения.

Форма соединений — всего лишь часть общего процесса. Небольшие детали часто являются ключом к идеальному решению в сферах применения, где потенциалы тестируются, группируются или даже изолируются.

Система — это не система без мелких, но важных деталей:

- Испытательные штекеры обеспечивают надежный подбор диагностических разъемов

В сочетании с производственным процессом и применением.

## Основные данные для заказа

Тип	PS 2.0 MC	Версия
Заказ №	<a href="#">0310000000</a>	Штекерный соединитель печатной платы, Аксессуар,
GTIN (EAN)	4008190000059	Испытательный разъем, красный, Количество полюсов: 1
Кол.	20 ST	

## AITB 2.5 LDT-L-PE

**Weidmüller Interface GmbH & Co. KG**  
 Klingenbergstraße 26  
 D-32758 Detmold  
 Germany

www.weidmueller.com

## Accessories

## Держатель предохранителя



Держатель предохранителя SIHA в мгновение ока превращает клемму с размыкателем в клемму с предохранителем: просто удалите размыкающий рычажок и установите вилку предохранителя.

## Основные данные для заказа

Тип	SIHA 3/G20	Версия
Заказ №	<a href="#">7921560000</a>	Держатель предохранителя для проходной модульной клеммы, черный, 6.3 А, втычной, V-O, Материал Wemid
GTIN (EAN)	4032248264643	
Кол.	25 ST	
Тип	SIHA 3/G20/LD 10-36V	Версия
Заказ №	<a href="#">7921570000</a>	Держатель предохранителя для проходной модульной клеммы, черный, 2.31 мА, втычной, V-O, Материал Wemid
GTIN (EAN)	4032248322503	
Кол.	25 ST	
Тип	SIHA 3/G20/LD 140-250V	Версия
Заказ №	<a href="#">7921600000</a>	Держатель предохранителя для проходной модульной клеммы, черный, 2.31 мА, втычной, V-O, Материал Wemid
GTIN (EAN)	4032248322633	
Кол.	25 ST	

## Компонентные разъемы



Компонентный штекер служит для интеграции электрического компонента в расцепляющий клеммный блок. После пайки электронного компонента вставку можно интегрировать в расцепляющую зону расцепляющих клеммных блоков, тем самым преобразуя расцепляющий клеммный блок в модульный клеммный блок с интегрированным электронным компонентом.

## Основные данные для заказа

Тип	BEST	Версия
Заказ №	<a href="#">1833100000</a>	Аксессуар, Компонентный штекер
GTIN (EAN)	4032248501014	
Кол.	50 ST	
Тип	BEST/DRBR	Версия
Заказ №	<a href="#">1878570000</a>	Аксессуар, Компонентный штекер, 22 А
GTIN (EAN)	4032248471508	
Кол.	50 ST	
Тип	BEST/D	Версия
Заказ №	<a href="#">1878560000</a>	Аксессуар, Компонентный штекер, 1 А
GTIN (EAN)	4032248471492	
Кол.	50 ST	

## AITB 2.5 LDT-L-PE

Weidmüller Interface GmbH &amp; Co. KG

Klingenbergstraße 26

D-32758 Detmold

Germany

www.weidmueller.com

## Accessories

## Размыкающие вставки



В отличие от клеммных блоков со встроенным расцепляющим рычажком, наши расцепляющие вставки можно полностью отсоединить или снять с клеммного блока в зависимости от специфики применения, что позволяет гибко подстроить существующие стандартные разъединители под индивидуальные нужды.

## Основные данные для заказа

Тип	TNST OR	Версия	
Заказ №	<a href="#">2463540000</a>	Размыкающий штекер (клемма), Материал Wemid, оранжевый	
GTIN (EAN)	4050118478211		
Кол.	50 ST		

## Plus



Dekafix (DEK) представляет собой универсальный маркировочный элемент для любых проводных и вставных разъемов, а также для электронных блоков. Данная система идеально подходит для коротких последовательностей чисел и охватывает широкий ряд готовых к применению напечатанных маркировочных элементов.

Планки для быстрой установки всего за одну рабочую операцию. Печать отличается хорошей разборчивостью, высокой контрастностью и предлагается в различных вариантах ширины.

- Широкий ассортимент готовых к применению маркировочных элементов.
- Планки для быстрой установки.
- Маркировочные элементы, подходящие для всех кабельных разъемов Weidmüller.
- Предлагаются в виде пустых карт MultiCard или карт со стандартной печатью. Для заказной печати: Используя программное обеспечение M-Print PRO или M-Print PRO Online (работает без установки), подготовьте и отправьте нам файл, содержащий ваши технические условия маркировки.

## Основные данные для заказа

Тип	DEK 5/5 PLUS MC NE WS	Версия	
Заказ №	<a href="#">1854490000</a>	Dekafix, Маркировка клеммы, 5 x 5 mm, Шаг в мм (P): 5.00	
GTIN (EAN)	4032248393596	Weidmueller, белый	
Кол.	1000 ST		

## AITB 2.5 LDT-L-PE

**Weidmüller Interface GmbH & Co. KG**  
Klingenbergstraße 26  
D-32758 Detmold  
Germany

www.weidmueller.com

## Accessories

## Отвертка для винтов со шлицем

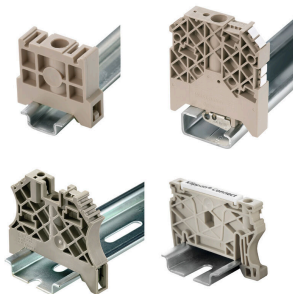


Отвертка, изолированная согласно VDE, для работ на деталях, находящихся под напряжением до 1000 В AC и 1500 В DC, DIN EN 60900, IEC 900. Безопасность проверена - "GS", поштучный контроль. Лезвие из высоколегированной хромомолибденованадиевой стали, закаленное по всему объему, вороненое.

## Основные данные для заказа

Тип	SDIS SLIM 0.6X3.5X100	Версия	
Заказ №	<a href="#">2749610000</a>	Сборочный инструмент, Ширина лезвия (B): 3.5 мм, Длина лезвия:	
GTIN (EAN)	4050118896350	100 мм, Толщина лезвия (A): 0.6 мм	
Кол.	1 ST		

## Концевой стопор



Для обеспечения долговечной надежной посадки на монтажной рейке и предотвращения смещения Weidmüller предлагает концевые стопоры. Доступны винтовые и безвинтовые исполнения. На концевых стопорах предусмотрена возможность для маркировки, а также групповой маркировки и крепление для тестового разъема.

## Основные данные для заказа

Тип	AEB 35 SCL/1 V0 BK	Версия	
Заказ №	<a href="#">2661300000</a>	Серия A, Концевой стопор	
GTIN (EAN)	4050118702187		
Кол.	20 ST		
Тип	AEB 35 SCL/1 V0 GY	Версия	
Заказ №	<a href="#">2661290000</a>	Серия A, Концевой стопор	
GTIN (EAN)	4050118702170		
Кол.	20 ST		

## Держатель предохранителя



Держатель предохранителя SIHA в мгновение ока превращает клемму с размыкателем в клемму с предохранителем: просто удалите размыкающий рычажок и установите вилку предохранителя.

## AITB 2.5 LDT-L-PE

Weidmüller Interface GmbH &amp; Co. KG

Klingenbergstraße 26

D-32758 Detmold

Germany

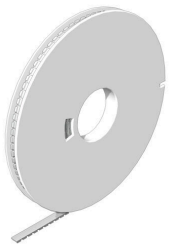
www.weidmueller.com

## Accessories

## Основные данные для заказа

Тип	SIHA 3/G20/LD 60-150V	Версия
Заказ №	<a href="#">7921590000</a>	Держатель предохранителя для проходной модульной клеммы,
GTIN (EAN)	4032248322626	черный, 2.31 mA, втычной, V-O, Материал Wemid
Кол.	25 ST	
Тип	SIHA 3/G20/LD 35-70V	Версия
Заказ №	<a href="#">7921580000</a>	Держатель предохранителя для проходной модульной клеммы,
GTIN (EAN)	4032248322619	черный, 2.31 mA, втычной, V-O, Материал Wemid
Кол.	25 ST	
Тип	SIHA 3/G20/LD 10-36V BL	Версия
Заказ №	<a href="#">1005250000</a>	Держатель предохранителя для проходной модульной клеммы,
GTIN (EAN)	4032248712038	синий, 2.31 A, втычной, V-O, Материал Wemid
Кол.	25 ST	
Тип	SIHA 3/G20 BL	Версия
Заказ №	<a href="#">1004260000</a>	Держатель предохранителя для проходной модульной клеммы,
GTIN (EAN)	4032248709717	синий, 6.3 A, втычной, V-O, Материал Wemid
Кол.	25 ST	
Тип	SIHA 3/G20	Версия
Заказ №	<a href="#">7926190000</a>	Держатель предохранителя для проходной модульной клеммы,
GTIN (EAN)	4032248264612	черный, 6.3 A, втычной, V-O, Материал Wemid
Кол.	1000 ST	

## DEK 5/5



## WS/ DEK

В маркировочных элементах MultiMark для клемм используется инновационный композитный материал, состоящий из двух компонентов. Жесткий контур основания маркировочного элемента надежно защелкивается в разъем. Эластичная поверхность обеспечивает удобство установки маркировочного элемента. Данный материал со специальной перфорацией позволяет полоскам растягиваться в соответствии с небольшими расхождениями в размерах (обычно в сторону прибавления), особенно при длинных клеммных колодках. Еще одно преимущество: превосходная восприимчивость материала поверхности к печати гарантирует долговечность и износостойкость маркировки. Разрешение при печати 300 точек на дюйм позволяет обеспечить удобочитаемый шрифт.

Ваши преимущества при использовании MultiMark

- Совместимость с модульными клеммами Weidmüller
- Стойкая и долговременная печать
- Экономия времени на установку благодаря непрерывным лентам
- Удобство монтажа благодаря инновационному композитному материалу

- Большое поле на этикетке для оптимальной разборчивости
- Высокие уровни гибкости благодаря независимости от производителя

## AITB 2.5 LDT-L-PE

Weidmüller Interface GmbH & Co. KG  
Klingenbergstraße 26  
D-32758 Detmold  
Germany

www.weidmueller.com

## Accessories

## Основные данные для заказа

Тип	DEK 5/5 MM WS	Версия
Заказ №	<a href="#">2007110000</a>	Dekafix, Маркировка клеммы, 5 x 5 mm, Weidmueller, белый
GTIN (EAN)	4050118391862	
Кол.	800 ST	

## Перемычки



Распределение или умножение потенциала среди смежных клеммных блоков реализуется через перемычку. Это позволяет избежать дополнительных усилий при монтаже. Надежность контакта в клеммных блоках гарантирована даже при разветвлении полюсов. В нашем ассортименте представлены вставные и привинчиваемые винтовые системы перемычек для модульных клеммных блоков.

## Основные данные для заказа

Тип	ZQV 2.5N/10	Версия
Заказ №	<a href="#">1527690000</a>	Перемычка (клемма), втычной, оранжевый, 24 А, Количество полюсов: 10, Шаг в мм (P): 5.10, Изолированный: Да, Ширина: 48.7 mm
GTIN (EAN)	4050118447989	
Кол.	20 ST	
Тип	ZQV 2.5N/2	Версия
Заказ №	<a href="#">1527540000</a>	Перемычка (клемма), втычной, оранжевый, 24 А, Количество полюсов: 2, Шаг в мм (P): 5.10, Изолированный: Да, Ширина: 7.9 mm
GTIN (EAN)	4050118448467	
Кол.	60 ST	
Тип	ZQV 2.5N/20	Версия
Заказ №	<a href="#">1527720000</a>	Перемычка (клемма), втычной, оранжевый, 24 А, Количество полюсов: 20, Шаг в мм (P): 5.10, Изолированный: Да, Ширина: 102 mm
GTIN (EAN)	4050118447972	
Кол.	20 ST	
Тип	ZQV 2.5N/3	Версия
Заказ №	<a href="#">1527570000</a>	Перемычка (клемма), втычной, оранжевый, 24 А, Количество полюсов: 3, Шаг в мм (P): 5.10, Изолированный: Да, Ширина: 13 mm
GTIN (EAN)	4050118448450	
Кол.	60 ST	
Тип	ZQV 2.5N/4	Версия
Заказ №	<a href="#">1527590000</a>	Перемычка (клемма), втычной, оранжевый, 24 А, Количество полюсов: 4, Шаг в мм (P): 5.10, Изолированный: Да, Ширина: 18.1 mm
GTIN (EAN)	4050118448443	
Кол.	60 ST	
Тип	ZQV 2.5N/5	Версия
Заказ №	<a href="#">1527620000</a>	Перемычка (клемма), втычной, оранжевый, 24 А, Количество полюсов: 5, Шаг в мм (P): 5.10, Изолированный: Да, Ширина: 23.2 mm
GTIN (EAN)	4050118448436	
Кол.	20 ST	
Тип	ZQV 2.5N/50	Версия
Заказ №	<a href="#">1527730000</a>	Перемычка (клемма), втычной, оранжевый, 24 А, Количество полюсов: 50, Шаг в мм (P): 5.10, Изолированный: Да, Ширина: 255 mm
GTIN (EAN)	4050118411362	
Кол.	5 ST	
Тип	ZQV 2.5N/6	Версия
Заказ №	<a href="#">1527630000</a>	Перемычка (клемма), втычной, оранжевый, 24 А, Количество полюсов: 6, Шаг в мм (P): 5.10, Изолированный: Да, Ширина: 28.3 mm
GTIN (EAN)	4050118448429	
Кол.	20 ST	

## AITB 2.5 LDT-L-PE

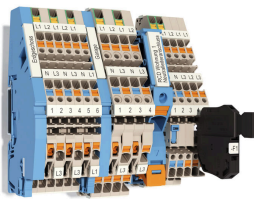
**Weidmüller Interface GmbH & Co. KG**  
Klingenbergstraße 26  
D-32758 Detmold  
Germany

www.weidmueller.com

## Accessories

Тип	ZQV 2.5N/7	Версия
Заказ №	<a href="#">1527640000</a>	Переключатель (клемма), втычной, оранжевый, 24 А, Количество полюсов: 7, Шаг в мм (P): 5.10, Изолированный: Да, Ширина: 33.4 mm
GTIN (EAN)	4050118448412	
Кол.	20 ST	
Тип	ZQV 2.5N/8	Версия
Заказ №	<a href="#">1527670000</a>	Переключатель (клемма), втычной, оранжевый, 24 А, Количество полюсов: 8, Шаг в мм (P): 5.10, Изолированный: Да, Ширина: 38.5 mm
GTIN (EAN)	4050118448405	
Кол.	20 ST	
Тип	ZQV 2.5N/9	Версия
Заказ №	<a href="#">1527680000</a>	Переключатель (клемма), втычной, оранжевый, 24 А, Количество полюсов: 9, Шаг в мм (P): 5.10, Изолированный: Да, Ширина: 43.6 mm
GTIN (EAN)	4050118447996	
Кол.	20 ST	

## Монтажные клеммы



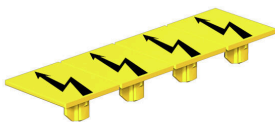
## Электромонтаж в зданиях

Для монтажа в зданиях мы предлагаем комплексную систему, основанную на медной рейке 10×3 и состоящую из идеально согласованных компонентов — от установочных, распределительных клеммных колодок и клеммных колодок для нулевого провода до полного набора принадлежностей, таких как шины и держатели шин.

## Основные данные для заказа

Тип	AEB ITB 2.5/4 BB BL	Версия
Заказ №	<a href="#">2690440000</a>	Концевой стопор, синий, TS 35, V-0, Материал Wemid, Ширина: 6.1 mm, 130 °C
GTIN (EAN)	4064675266464	
Кол.	25 ST	
Тип	AEB ITB 16 BB BL	Версия
Заказ №	<a href="#">2669130000</a>	Концевой стопор, синий, TS 35, V-0, Материал Wemid, Ширина: 12 mm, 130 °C
GTIN (EAN)	4064675266365	
Кол.	20 ST	

## Предупредительная крышка



Защитные крышки с символом вспышки способствуют повышению безопасности человека и машины. Они используются в том случае, когда требуется указать внешнее напряжение в конструкции.

## Основные данные для заказа

Тип	AAM 2.5 YE FLASH	Версия
Заказ №	<a href="#">2635550000</a>	Серия А, Маркировка клеммы, 8 x 5.1 mm, Шаг в мм (P): 5.00
GTIN (EAN)	4050118674095	желтый
Кол.	40 ST	

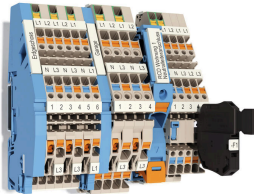
## AITB 2.5 LDT-L-PE

Weidmüller Interface GmbH & Co. KG  
Klingenbergstraße 26  
D-32758 Detmold  
Germany

www.weidmueller.com

## Accessories

## Монтажные клеммы



## Электромонтаж в зданиях

Для монтажа в зданиях мы предлагаем комплексную систему, основанную на медной рейке 10×3 и состоящую из идеально согласованных компонентов — от установочных, распределительных клеммных колодок и клеммных колодок для нулевого провода до полного набора принадлежностей, таких как шины и держатели шин.

## Основные данные для заказа

Тип	AITB 16 BB NLO BL	Версия
Заказ №	<a href="#">2669140000</a>	Клеммная колодка многоуровневой установки, PUSH IN, синий,
GTIN (EAN)	4064675266372	16 mm <sup>2</sup> , 76 A, 1000 V, Количество соединений: 2, Количество
Кол.	20 ST	уровней: 1

## Тестовый адаптер и тестовые розетки



Тестовые адаптеры и тестовые вставки используются для электрического подключения клеммных блоков к испытательному оборудованию. Это позволяет установить электрический контакт в подключенном состоянии и провести измерения без каких-либо сложностей.

## Основные данные для заказа

Тип	FZS 2/4 RT/80 SAKT4	Версия
Заказ №	<a href="#">1276300000</a>	Штекер (клемма), Втычное соединение, 2 mm <sup>2</sup> , Количество
GTIN (EAN)	4008190026080	соединений: 2, Количество полюсов: 1, Ширина: 9 mm
Кол.	20 ST	