

**AITB 16 BB 2C**

**Weidmüller Interface GmbH & Co. KG**

Klingenbergstraße 26

D-32758 Detmold

Germany

[www.weidmueller.com](http://www.weidmueller.com)



Электромонтаж в зданиях

Для монтажа в зданиях мы предлагаем комплексную систему, основанную на медной рейке 10×3 и состоящую из идеально согласованных компонентов — от установочных, распределительных клеммных колодок и клеммных колодок для нулевого провода до полного набора принадлежностей, таких как шины и держатели шин.

**Основные данные для заказа**

|            |  |
|------------|--|
| Версия     | Клеммная колодка многоуровневой установки, PUSH IN, Темно-бежевый, 16 mm <sup>2</sup> , 76 A, 800 V, Количество соединений: 2, Количество уровней: 1 |
| Заказ №    | <a href="#">2668740000</a>   |
| Тип        | AITB 16 BB 2C  |
| GTIN (EAN) | 4064675266228  |
| Кол.       | 20 Штука   |

## Технические данные

### Сертификаты

Допуски к эксплуатации



ROHS Соответствовать

### Размеры и массы

|             |         |                   |             |
|-------------|---------|-------------------|-------------|
| Глубина     | 52.9 mm | Глубина (дюймов)  | 2.0827 inch |
| Высота      | 84.6 mm | Высота (в дюймах) | 3.3307 inch |
| Ширина      | 10 mm   | Ширина (в дюймах) | 0.3937 inch |
| Масса нетто | 31.96 g |                   |             |

### Температуры

|  |                |   |               |
|--|----------------|---|---------------|
| Температура хранения                           | -25 °C...55 °C | Температура окружающей среды                    | -5 °C...40 °C |
| Температура при длительном использовании, мин. | -60 °C         | Температура при длительном использовании, макс. | 130 °C        |

### Экологическое соответствие изделия

|                             |                              |
|-----------------------------|------------------------------|
| Состояние соответствия RoHS | Соответствует без исключения |
| REACH SVHC                  | Нет SVHC выше 0,1 wt%        |

### Дополнительные технические данные

|              |    |             |                 |
|--------------|----|-------------|-----------------|
| с фиксатором | Да | Вид монтажа | зафиксированный |
|--------------|----|-------------|-----------------|

### Общие сведения

|   |               |  |        |
|---|---------------|--|--------|
| Поперечное сечение подключаемого провода AWG, макс. | AWG 4         | Поперечное сечение подключаемого провода AWG, мин. | AWG 18 |
| Нормы   | IEC 60947-7-1 | Укомплектованная монтажная рейка                   | TS 35  |

### Параметры системы

|                             |     |  |       |
|-----------------------------|-----|--|-------|
| Требуется концевая пластина | Да  | Количество независимых точек подключения | 1     |
| Количество уровней          | 1   | Количество контактных гнезд на уровень   | 2     |
| Уровни с внутр. перемычками | Да  | Укомплектованная монтажная рейка         | TS 35 |
| Функция N                   | Нет | Функция PE                               | Нет   |
| Функция PEN                 | Нет |  |       |

### Расчетные данные

|  |                    |  |               |
|--|--------------------|--|---------------|
| Расчетное сечение                      | 16 mm <sup>2</sup> | Номинальное напряжение                     | 800 V         |
| Номинальное напряжение пост. тока      | 800 V              | Номинальный ток                            | 76 A          |
| Ток при макс. проводнике               | 76 A               | Нормы                                      | IEC 60947-7-1 |
| Номинальное импульсное напряжение 8 кВ |                    | Потери мощности по стандарту IEC 60947-7-x | 2.43 W        |
| Категория перенапряжения               | III                | Степень загрязнения                        | 3             |

**Технические данные**

**Характеристики материала**

|                           |                |                             |               |
|---------------------------|----------------|-----------------------------|---------------|
| Основной материал         | Материал Wemid | Цветовой код                | Темно-бежевый |
| Цвет элементов управления | оранжевый      | Класс пожаростойкости UL 94 | V-0           |

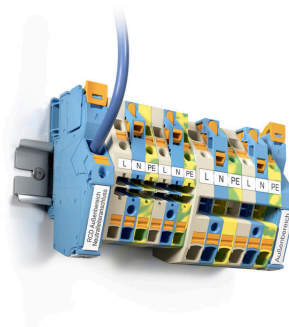
**Зажимаемые провода (расчетное соединение)**

|   |                      |  |                    |
|---|----------------------|--|--------------------|
| Калибровая пробка согласно 60 947-1 A6  |                      | Поперечное сечение подключаемого провода AWG, макс.  | AWG 4              |
| Направление соединения  | сверху               | Длина зачистки изоляции  | 18 mm              |
| Вид соединения 2  | PUSH IN              | Вид соединения   | PUSH IN            |
| Количество соединений   | 2                    | Диапазон зажима, макс.   | 16 mm <sup>2</sup> |
| Диапазон зажима, мин.   | 0.5 mm <sup>2</sup>  | Размер лезвия  | 1,0 x 5,5 мм       |
| Поперечное сечение подключаемого провода AWG, мин.  | AWG 18               | Сечение соединения проводов, тонкий скрученный с кабельными наконечниками DIN 46228/4, макс. | 10 mm <sup>2</sup> |
| Сечение соединения проводов, тонкий скрученный с кабельными наконечниками DIN 46228/4, мин. | 0.5 mm <sup>2</sup>  | Сечение соединения проводов, тонкий скрученный с кабельными наконечниками DIN 46228/1, макс. | 16 mm <sup>2</sup> |
| Сечение соединения проводов, тонкий скрученный с кабельными наконечниками DIN 46228/1, мин. | 0.5 mm <sup>2</sup>  | Сечение подключаемого проводника, тонкопроволочного, макс.                                   | 16 mm <sup>2</sup> |
| Сечение подсоединяемого провода, тонкий скрученный, мин.                                    | 0.5 mm <sup>2</sup>  | Сечение подсоединяемого провода, скрученный, макс.   | 16 mm <sup>2</sup> |
| Сечение подсоединяемого провода, скрученный, мин.   | 0.5 mm <sup>2</sup>  | Кабельный наконечник для обжима двух проводов, макс.   | 6 mm <sup>2</sup>  |
| Кабельный наконечник для обжима двух проводов, мин.   | 0.75 mm <sup>2</sup> | Сечение соединения проводов, твердое ядро, макс.   | 16 mm <sup>2</sup> |
| Сечение соединения проводов, твердое ядро, мин.   | 0.5 mm <sup>2</sup>  |  |                    |

**Классификации**

|             |             |             |             |
|-------------|-------------|-------------|-------------|
| ETIM 8.0    | EC001329    | ETIM 9.0    | EC001329    |
| ETIM 10.0   | EC001329    | ECLASS 14.0 | 27-25-01-10 |
| ECLASS 15.0 | 27-25-01-10 |             |             |

Изображения



## AITB 16 BB 2C

**Weidmüller Interface GmbH & Co. KG**  
Klingenbergstraße 26  
D-32758 Detmold  
Germany

www.weidmueller.com

## Аксессуары

### Торцевые пластины и разъединительные пластины

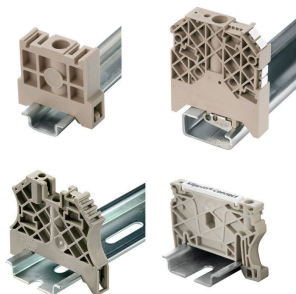


Разъединительные пластины и концевые пластины являются важными принадлежностями для клемм. Разъединительные пластины обеспечивают оптическое и электрическое разделение различных потенциалов и функциональных групп, повышая безопасность и обеспечивая четкую структуру внутри шкафа управления. Концевые пластины закрывают ряд клемм по сторонам, защищают от контакта с частями под напряжением, и обеспечивают чистую, стабильную финишную обработку. Оба компонента точно подходят к соответствующим сериям клемм Weidmüller, способствуя безопасному, соответствующему требованиям и профессиональному электромонтажу.

#### Основные данные для заказа

|            |                            |                                     |
|------------|----------------------------|-------------------------------------|
| Тип        | AEP ITB 16 BB 2C           | Версия                              |
| Заказ №    | <a href="#">2668840000</a> | Серия A, Концевая пластина          |
| GTIN (EAN) | 4064675266266              |                                     |
| Кол.       | 20 ST                      |                                     |
| Тип        | AEP ITB 16 BB 2C BL        | Версия                              |
| Заказ №    | <a href="#">2668850000</a> | Серия A, Концевая пластина          |
| GTIN (EAN) | 4064675266273              |                                     |
| Кол.       | 20 ST                      |                                     |
| Тип        | APP ITB 16 BB 2C/NDT BL    | Версия                              |
| Заказ №    | <a href="#">2668890000</a> | Серия A, Разделительная перегородка |
| GTIN (EAN) | 4064675266297              |                                     |
| Кол.       | 20 ST                      |                                     |

### Концевой стопор



Для обеспечения долговечной надежной посадки на монтажной рейке и предотвращения смещения Weidmüller предлагает концевые стопоры. Доступны винтовые и безвинтовые исполнения. На концевых стопорах предусмотрена возможность для маркировки, а также групповой маркировки и крепление для тестового разъема.

#### Основные данные для заказа

|            |                            |                          |
|------------|----------------------------|--------------------------|
| Тип        | AEB 35 SC/1                | Версия                   |
| Заказ №    | <a href="#">1991920000</a> | Серия A, Концевой стопор |
| GTIN (EAN) | 4050118376722              |                          |
| Кол.       | 50 ST                      |                          |
| Тип        | AEB 35 SCL/1 V0            | Версия                   |
| Заказ №    | <a href="#">2661280000</a> | Серия A, Концевой стопор |
| GTIN (EAN) | 4050118702163              |                          |
| Кол.       | 20 ST                      |                          |

## Аксессуары

### Тестовый адаптер и тестовые розетки



Тестовые адаптеры и тестовые вставки используются для электрического подключения клеммных блоков к испытательному оборудованию. Это позволяет установить электрический контакт в подключенном состоянии и провести измерения без каких-либо сложностей.

### Основные данные для заказа

|            |                            |   |  |
|------------|----------------------------|---|--|
| Тип        | ATPG 1.5-10 L              | Версия  |  |
| Заказ №    | <a href="#">1991890000</a> | Тестовый адаптер (клемма), 1.5 mm <sup>2</sup> , 250 V, 0.2 A |  |
| GTIN (EAN) | 4050118376647              |   |  |
| Кол.       | 50 ST                      |   |  |

### другие аксессуары



Любое задание важно для создания идеального решения. Форма соединений — всего лишь часть общего процесса. Небольшие детали часто являются ключом к идеальному решению в сферах применения, где потенциалы тестируются, группируются или даже изолируются. Система — это не система без мелких, но важных деталей:

- Испытательные штекеры обеспечивают надежный подбор диагностических разъемов

В сочетании с производственным процессом и применением.

### Основные данные для заказа

|            |                            |  |  |
|------------|----------------------------|--|--|
| Тип        | PS 2.0 MC                  | Версия   |  |
| Заказ №    | <a href="#">0310000000</a> | Штекерный соединитель печатной платы, Аксессуар,     |  |
| GTIN (EAN) | 4008190000059              | Испытательный разъем, красный, Количество полюсов: 1 |  |
| Кол.       | 20 ST                      |  |  |

### Шины



Наши сборные шины из различных материалов и с прилагающимися принадлежностями позволяют соединять кабели на минимальной монтажной площади. В зависимости от эксплуатационной специфики возможны варианты с объединением, распределением или рассеиванием потенциалов.

## AITB 16 BB 2C

**Weidmüller Interface GmbH & Co. KG**

Klingenbergstraße 26  
D-32758 Detmold  
Germany

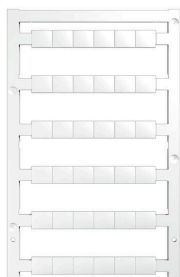
www.weidmueller.com

## Аксессуары

### Основные данные для заказа

|            |                            |  |
|------------|----------------------------|--|
| Тип        | SSCH 10X3X1000 CU/SN       | Версия   |
| Заказ №    | <a href="#">0348900000</a> | Сборная шина (клемма), серебряный, Высота: 1000 мм, Глубина: |
| GTIN (EAN) | 4008190024802              | 3 мм, Медь   |
| Кол.       | 25 M                       |  |

### Чистый



Маркировочные элементы WS идеально подходят для разъемов серии W. Благодаря совместимости систем шильдики WS также могут использоваться с сериями I и Z. Большая поверхности маркировки позволяет размещать не только длинные строки символов, но и многострочный текст.

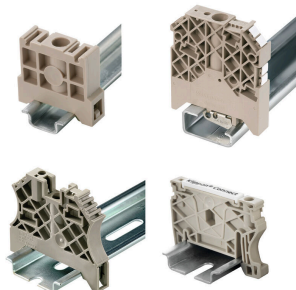
Маркировочные элементы WS идеально подходят для шильдиков с длинными индивидуальными строками символов. Благодаря проверенному формату MultiCard печать можно выполнять с помощью принтера PrintJet CONNECT или плоттера.

- Возможность установки в планках или по отдельности.
- Маркировочные элементы проверенного формата MultiCard. Для заказной печати: Используя программное обеспечение M-Print PRO или M-Print PRO Online (работает без установки), подготовьте и отправьте нам файл, содержащий ваши технические условия маркировки.

### Основные данные для заказа

|            |                            |   |
|------------|----------------------------|---|
| Тип        | WS 7.8/9.2 PLUS MC NE GR   | Версия  |
| Заказ №    | <a href="#">1208970000</a> | WS, Маркировка клеммы, 7.8 x 9.2 мм, Шаг в мм (P): 9.20 |
| GTIN (EAN) | 4032248990092              | Weidmueller, серый                                      |
| Кол.       | 360 ST                     |   |

### Концевой стопор



Для обеспечения долговечной надежной посадки на монтажной рейке и предотвращения смещения Weidmüller предлагает концевые стопоры.

Доступны винтовые и безвинтовые исполнения. На концевых стопорах предусмотрена возможность для маркировки, а также групповой маркировки и крепление для тестового разъема.

### Основные данные для заказа

|            |                            |                          |
|------------|----------------------------|--------------------------|
| Тип        | AEB 35 SCL/1 V0 BK         | Версия                   |
| Заказ №    | <a href="#">2661300000</a> | Серия A, Концевой стопор |
| GTIN (EAN) | 4050118702187              |                          |
| Кол.       | 20 ST                      |                          |

## AITB 16 BB 2C

**Weidmüller Interface GmbH & Co. KG**

Klingenbergstraße 26  
D-32758 Detmold  
Germany

[www.weidmueller.com](http://www.weidmueller.com)

## Аксессуары

|            |                            |                          |
|------------|----------------------------|--------------------------|
| Тип        | AEB 35 SCL/1 V0 GY         | Версия                   |
| Заказ №    | <a href="#">2661290000</a> | Серия A, Концевой стопор |
| GTIN (EAN) | 4050118702170              |                          |
| Кол.       | 20 ST                      |                          |

## Отвертка для винтов со шлицем

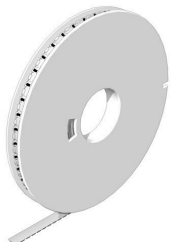


Отвертка для винтов со шлицем с круглым лезвием, SD DIN 5265, ISO 2380/2, выходной присоединительный размер согласно DIN 5264, ISO 2380/1, острое из хромистой стали - Chrom Top, рукоятка SoftFinish

## Основные данные для заказа

|            |                            |  |
|------------|----------------------------|--|
| Тип        | SDS 1.0X5.5X150            | Версия   |
| Заказ №    | <a href="#">2749380000</a> | Отвертка, Ширина лезвия (B): 5.5 мм, Длина лезвия: 150 мм, |
| GTIN (EAN) | 4050118895605              | Толщина лезвия (A): 1 мм                                   |
| Кол.       | 1 ST                       |  |

## WS 8/10



### WS/ DEK

В маркировочных элементах MultiMark для клемм используется инновационный композитный материал, состоящий из двух компонентов. Жесткий контур основания маркировочного элемента надежно защелкивается в разъем. Эластичная поверхность обеспечивает удобство установки маркировочного элемента. Данный материал со специальной перфорацией позволяет полоскам растягиваться в соответствии с небольшими расхождениями в размерах (обычно в сторону прибавления), особенно при длинных клеммных колодках. Еще одно преимущество: превосходная восприимчивость материала поверхности к печати гарантирует долговечность и износостойкость маркировки. Разрешение при печати 300 точек на дюйм позволяет обеспечить удобочитаемый шрифт.

Ваши преимущества при использовании MultiMark

- Совместимость с модульными клеммами Weidmüller
- Стойкая и долговременная печать
- Экономия времени на установку благодаря непрерывным лентам
- Удобство монтажа благодаря инновационному композитному материалу
- Большое поле на этикетке для оптимальной разборчивости
- Высокие уровни гибкости благодаря независимости от производителя

## АТВ 16 ВВ 2С

**Weidmüller Interface GmbH & Co. KG**

Klingenbergstraße 26

D-32758 Detmold

Germany

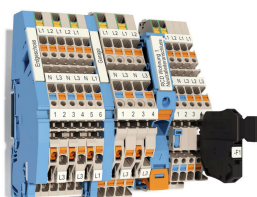
www.weidmueller.com

## Аксессуары

### Основные данные для заказа

|            |                            |  |  |
|------------|----------------------------|--|--|
| Тип        | WS-A 8/10 MM WS            | Версия   |  |
| Заказ №    | <a href="#">2619890000</a> | WS, Маркировка клеммы, 8 x 10 mm, Weidmueller, белый |  |
| GTIN (EAN) | 4050118626193              |  |  |
| Кол.       | 350 ST                     |  |  |

### Монтажные клеммы



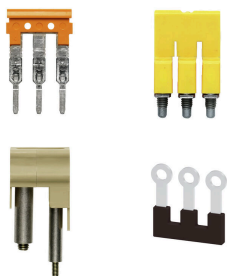
#### Электромонтаж в зданиях

Для монтажа в зданиях мы предлагаем комплексную систему, основанную на медной рейке 10×3 и состоящую из идеально согласованных компонентов — от установочных, распределительных клеммных колодок и клеммных колодок для нулевого провода до полного набора принадлежностей, таких как шины и держатели шин.

### Основные данные для заказа

|            |                            |  |  |
|------------|----------------------------|--|--|
| Тип        | АТВ 16 ВВ NLO BL           | Версия   |  |
| Заказ №    | <a href="#">2669140000</a> | Клеммная колодка многоуровневой установки, PUSH IN, синий, 16 mm², 76 А, 1000 V, Количество соединений: 2, Количество уровней: 1 |  |
| GTIN (EAN) | 4064675266372              |  |  |
| Кол.       | 20 ST                      |  |  |

### Переключки



Распределение или умножение потенциала среди смежных клеммных блоков реализуется через переключку. Это позволяет избежать дополнительных усилий при монтаже. Надежность контакта в клеммных блоках гарантирована даже при разветвлении полюсов. В нашем ассортименте представлены вставные и привинчиваемые винтовые системы переключек для модульных клеммных блоков.

### Основные данные для заказа

|            |                            |   |  |
|------------|----------------------------|---|--|
| Тип        | ZQV 10N/2                  | Версия  |  |
| Заказ №    | <a href="#">2497250000</a> | Переключка (клемма), втычной, оранжевый, 57 А, Количество полюсов: 2, Шаг в мм (P): 10.00, Изолированный: Да, Ширина: 17.8 mm |  |
| GTIN (EAN) | 4050118509144              |   |  |
| Кол.       | 25 ST                      |   |  |

## AITB 16 BB 2C

**Weidmüller Interface GmbH & Co. KG**

Klingenbergstraße 26

D-32758 Detmold

Germany

[www.weidmueller.com](http://www.weidmueller.com)

## Аксессуары

### Тестовый адаптер и тестовые розетки



Тестовые адаптеры и тестовые вставки используются для электрического подключения клеммных блоков к испытательному оборудованию. Это позволяет установить электрический контакт в подключенном состоянии и провести измерения без каких-либо сложностей.

### Основные данные для заказа

|            |                            |  |  |
|------------|----------------------------|--|--|
| Тип        | FZS 2/4 RT/80 SAKT4        | Версия   |  |
| Заказ №    | <a href="#">1276300000</a> | Штекер (клемма), Втычное соединение, 2 mm <sup>2</sup> , Количество соединений: 2, Количество полюсов: 1, Ширина: 9 mm |  |
| GTIN (EAN) | 4008190026080              |  |  |
| Кол.       | 20 ST                      |  |  |