

LMFS 7.50/05/90 3.5SN OR BX

Weidmüller Interface GmbH & Co. KG

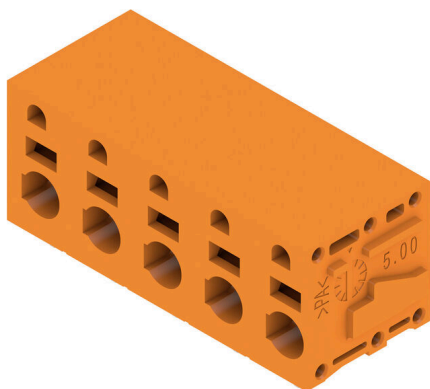
Klingenbergstraße 26

D-32758 Detmold

Germany

www.weidmueller.com

Изображение изделия



Инновационное быстроразъемное соединение — простое, безопасное и экономичное:

клеммы печатной платы с пружинным соединением и технологией прямого соединения PUSH IN. Эпохальное изобретение в области технологий соединения.

Удивительно просто и просто удивительно на практике:

- Легкое соединение и отделение жестких кабелей или кабельных наконечников без использования инструментов
- Обработываются автоматически на этапе пайки оплавлением сквозных отверстий или выпара
- Потенциалы и точки зажима четко обозначены цветными кнопками

Конструкция и обработка соответствуют мировому уровню, подходит для самых разных областей применения.

Основные данные для заказа

| | |
|----------------------|--|
| Версия | Клемма печатной платы, 7.50 mm, Количество полюсов: 5, 90°, Длина штифта для припайки (l): 3.5 mm, луженые, оранжевый, PUSH IN, Диапазон зажима, макс. : 2.5 mm², Ящик |
| Заказ № | 2667450000 |
| Тип | LMFS 7.50/05/90 3.5SN OR BX |
| GTIN (EAN) | 4050118799095 |
| Кол. | 40 Штука |
| Продуктное отношение | IEC: 1000 V / 24 A / 0.5 - 2.5 mm² UL: 300 V / 20 A / AWG 24 - AWG 12 |
| Упаковка | Ящик |

LMFS 7.50/05/90 3.5SN OR BX

Weidmüller Interface GmbH & Co. KG

Klingenbergstraße 26
D-32758 Detmold
Germany

www.weidmueller.com

Технические данные

Сертификаты

Допуски к эксплуатации



ROHS Соответствовать

UL File Number Search [Сайт UL](#)

Сертификат № (cURus) E60693

Размеры и массы

| | | | |
|-------------------|------------|-------------------|-------------|
| Глубина | 15.2 mm | Глубина (дюймов) | 0.5984 inch |
| Высота | 18.3 mm | Высота (в дюймах) | 0.7205 inch |
| Высота, мин. | 14.8 mm | Ширина | 30.2 mm |
| Ширина (в дюймах) | 1.189 inch | Масса нетто | 8.29 g |

Экологическое соответствие изделия

Состояние соответствия RoHS Соответствует без исключения

REACH SVHC Нет SVHC выше 0,1 wt%

Упаковка

| | | | |
|----------|-----------|------------|-----------|
| Упаковка | Ящик | Длина VPE | 338.00 mm |
| VPE c | 130.00 mm | Высота VPE | 27.00 mm |

Типовые испытания

| | | | |
|---|--------------------------------------|---|----------------------------------|
| Испытание: Прочность маркировки | Стандарт | IEC 61984, раздел 6.2 и 7.3.2/10.11 | |
| | Испытание | отметка о происхождении, обозначение типа, сертификация и маркировка UL, сертификация и маркировка CSA, прочность | |
| | Оценивание | доступно | |
| Испытание: Зажимное поперечное сечение | Стандарт | IEC 60947-7-4 разделы 7.1.2 и 9.3.2/01.19 | |
| | Тип проводника | Тип провода и его поперечное сечение | цельный 0,2 мм ² |
| | | Тип провода и его поперечное сечение | многожильный 0,2 мм ² |
| | | Тип провода и его поперечное сечение | цельный 2,5 мм ² |
| | | Тип провода и его поперечное сечение | AWG 12/7 |
| | | Тип провода и его поперечное сечение | AWG 24/11 |
| Оценивание | пройдено | | |
| Испытание на повреждение из-за случайного ослабления проводов | Стандарт | IEC 60999-1, раздел 9.4/11.99 | |
| | Требование | 0,2 кг | |
| | Тип проводника | Тип провода и его поперечное сечение | цельный 0,2 мм ² |
| | | Тип провода и его поперечное сечение | многожильный 0,2 мм ² |
| | | Тип провода и его поперечное сечение | AWG 24/11 |
| | Оценивание | пройдено | |
| Требование | 0,7 кг | | |
| Тип проводника | Тип провода и его поперечное сечение | цельный 2,5 мм ² | |

LMFS 7.50/05/90 3.5SN OR BX

Weidmüller Interface GmbH & Co. KG
Klingenbergstraße 26
D-32758 Detmold
Germany

www.weidmueller.com

Технические данные

| | | | |
|---------------------------|--------------------------------------|---|----------------------------------|
| Испытание на выдергивание | Оценивание | пройдено | |
| | Требование | 0,9 kg | |
| | Тип проводника | Тип провода и его поперечное сечение AWG 12/7 | |
| | Стандарт | IEC 60999-1, раздел 9.5/11.99 | |
| | Требование | ≥10 N | |
| | Тип проводника | Тип провода и его поперечное сечение | цельный 0,2 мм ² |
| | | Тип провода и его поперечное сечение | многожильный 0,2 мм ² |
| | | Тип провода и его поперечное сечение | AWG 24/11 |
| | Оценивание | пройдено | |
| | Требование | ≥50 N | |
| Тип проводника | Тип провода и его поперечное сечение | цельный 2,5 мм ² | |
| | Оценивание | пройдено | |
| Требование | ≥ 60 N | | |
| Тип проводника | Тип провода и его поперечное сечение | AWG 12/7 | |

Системные параметры

| | | | |
|---|-----------------------------|---|---------------------------|
| Серия изделия | OMNIMATE Signal — серия LMF | Метод проводного соединения | PUSH IN |
| Монтаж на печатной плате | Соединение THT под пайку | Направление вывода кабеля | 90° |
| Шаг в мм (P) | 7.50 mm | Шаг в дюймах (P) | 0.295 " |
| Количество полюсов | 5 | Количество полюсных рядов | 1 |
| Количество рядов | 1 | Максимальное количество полюсов на 12 ряд | |
| Длина штифта для припайки (l) | 3.5 mm | Размеры выводов под пайку | d = 0,8 mm, 0,6 × 0,8 mm |
| Диаметр отверстия припойного ушка (D) | 1.1 mm | Допуск на диаметр отверстия припойного ушка (D) | + 0,1 mm |
| Количество контактных штырьков на полюс | 2 | Лезвие отвертки | 0,6 x 3,5 |
| Лезвие отвертки стандартное | DIN 5264 | Длина зачистки изоляции | 10 mm |
| Защита от прикосновения согласно DIN VDE 0470 | IP 20 | Защита от прикосновения согласно DIN VDE 57 106 | защита от доступа пальцем |
| Вид защиты | IP20 | | |

Данные о материалах

| | | | |
|---------------------------------------|------------|--------------------------------------|------------|
| Изоляционный материал | Wemid (PA) | Цветовой код | оранжевый |
| Цвет элементов управления | черный | Таблица цветов (аналогич.) | RAL 2000 |
| Сравнительный показатель пробоя (CTI) | ≥ 600 | Moisture Level (MSL) | |
| Класс пожаростойкости UL 94 | V-0 | Материал контакта | Сплав меди |
| Поверхность контакта | луженые | Покрытие | 4-6 мкм SN |
| Тип лужения | матовый | Температура хранения, мин. | -40 °C |
| Температура хранения, макс. | 70 °C | Рабочая температура, мин. | -50 °C |
| Рабочая температура, макс. | 120 °C | Температурный диапазон монтажа, мин. | -25 °C |
| Температурный диапазон монтажа, макс. | 120 °C | | |

LMFS 7.50/05/90 3.5SN OR BX

Weidmüller Interface GmbH & Co. KG
Klingenbergstraße 26
D-32758 Detmold
Germany

www.weidmueller.com

Технические данные

Провода, подходящие для подключения

| | | | |
|--|--|---|---------------------|
| Диапазон зажима, мин. | 0.12 mm ² | Диапазон зажима, макс. | 2.5 mm ² |
| Поперечное сечение подключаемого провода AWG, мин. | AWG 24 | Поперечное сечение подключаемого провода AWG, макс. | AWG 12 |
| Одножильный, мин. H05(07) V-U | 0.5 mm ² | Одножильный, макс. H05(07) V-U | 2.5 mm ² |
| Гибкий, мин. H05(07) V-K | 0.25 mm ² | Гибкий, макс. H05(07) V-K | 2.5 mm ² |
| С наконечником DIN 46 228/4, мин. | 0.25 mm ² | С наконечником DIN 46 228/4, макс. | 2.5 mm ² |
| с обжимной втулкой для фиксации концов проводов, DIN 46228 часть 1, мин. | 0.25 mm ² | С кабельным наконечником согласно DIN 46 228/1, макс. | 2.5 mm ² |
| Текст ссылки | Длина кабельных наконечников подбирается в зависимости от типа продукта и номинального напряжения., Наружный диаметр пластиковой манжеты не должен превышать размер шага (P) | | |

Номинальные характеристики по IEC

| | | | |
|---|----------------------------|---|--------------------|
| пройдены испытания по стандарту | IEC 60664-1, IEC 60947-7-4 | Номинальный ток, мин. кол-во контактов (Tu = 20 °C) | 24 A |
| Номинальный ток, макс. кол-во контактов (Tu = 20 °C) | 24 A | Номинальный ток, мин. кол-во контактов (Tu = 40 °C) | 24 A |
| Номинальный ток, макс. кол-во контактов (Tu = 40 °C) | 24 A | Номинальное импульсное напряжение при категории помехозащищенности/ Категория загрязнения II/2 | 1000 V |
| Номинальное импульсное напряжение 600 V при категории помехозащищенности/ Категория загрязнения III/2 | | Номинальное импульсное напряжение 500 V при категории помехозащищенности/ Категория загрязнения III/3 | |
| Номинальное импульсное напряжение 4 kV при категории помехозащищенности/ Категория загрязнения II/2 | | Номинальное импульсное напряжение 4 kV при категории помехозащищенности/ Категория загрязнения III/2 | |
| Номинальное импульсное напряжение 6 kV при категории помехозащищенности/ Категория загрязнения III/3 | | Устойчивость к воздействию кратковременного тока | 3 x 1 сек. с 120 A |

Номинальные характеристики по CSA

| | | | |
|---|---|---|----------------|
| Институт (CSA) | CSA | Сертификат № (CSA) | 200039-1815154 |
| Номинальное напряжение (группа использования B/CSA) | 300 V | Номинальное напряжение (группа использования D/CSA) | 300 V |
| Номинальный ток (группа использования B/CSA) | 20 A | Номинальный ток (группа использования D/CSA) | 10 A |
| Поперечное сечение подключаемого провода AWG, мин. | AWG 24 | Поперечное сечение подключаемого провода AWG, макс. | AWG 12 |
| Ссылка на утвержденные значения | В технических характеристиках приведены максимальные значения, подробные сведения см. в сертификате об утверждении. | | |

Номинальные характеристики по UL 1059

| | | | |
|---|-------|---|--------|
| Институт (cURus) | CURUS | Сертификат № (cURus) | E60693 |
| Номинальное напряжение (группа использования B/UL 1059) | 300 V | Номинальное напряжение (группа использования D/UL 1059) | 300 V |

LMFS 7.50/05/90 3.5SN OR BX

Weidmüller Interface GmbH & Co. KG

Klingenbergstraße 26

D-32758 Detmold

Germany

www.weidmueller.com

Технические данные

| | | | |
|--|---|---|--------|
| Номинальный ток (группа использования В/UL 1059) | 20 А | Номинальный ток (группа использования D/UL 1059) | 10 А |
| Поперечное сечение подключаемого провода AWG, мин. | AWG 24 | Поперечное сечение подключаемого провода AWG, макс. | AWG 12 |
| Ссылка на утвержденные значения | В технических характеристиках приведены максимальные значения, подробные сведения см. в сертификате об утверждении. | | |

Важное примечание

| | |
|------------------|---|
| Соответствие IPC | Заявление о соответствии: все изделия разрабатываются, производятся и поставляются в соответствии с установленными международными стандартами и нормами и соответствуют характеристикам, указанным в технической документации, а также обладают декоративными свойствами в соответствии с IPC-A-610, "Класс 2". Любые другие запросы информации об изделиях могут быть рассмотрены по запросу. |
| Примечания | <ul style="list-style-type: none"> • Additional variants on request • Rated current related to rated cross-section & min. No. of poles. • Wire end ferrule without plastic collar to DIN 46228/1 • Wire end ferrule with plastic collar to DIN 46228/4 • P on drawing = pitch • Rated data refer only to the component itself. Clearance and creepage distances to other components are to be designed in accordance with the relevant application standards. • The test point can only be used as potential-pickup point. • Long term storage of the product with average temperature of 50 °C and maximum humidity 70%, 36 months |

Классификации

| | | | |
|-------------|-------------|-------------|-------------|
| ETIM 8.0 | EC002643 | ETIM 9.0 | EC002643 |
| ETIM 10.0 | EC002643 | ECLASS 14.0 | 27-46-01-01 |
| ECLASS 15.0 | 27-46-01-01 | | |

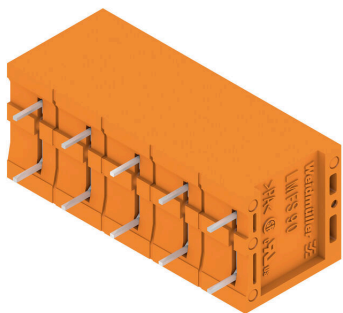
LMFS 7.50/05/90 3.5SN OR BX

Weidmüller Interface GmbH & Co. KG
Klingenbergstraße 26
D-32758 Detmold
Germany

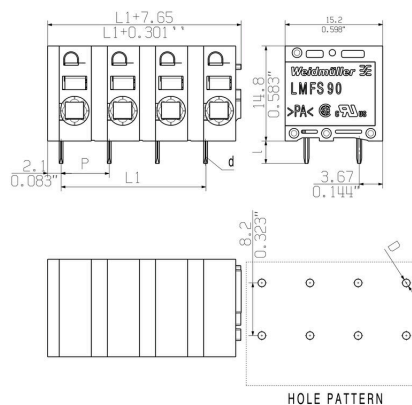
www.weidmueller.com

Изображения

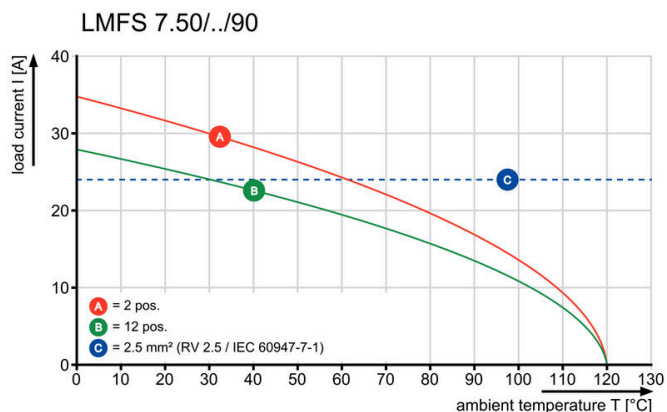
Изображение изделия



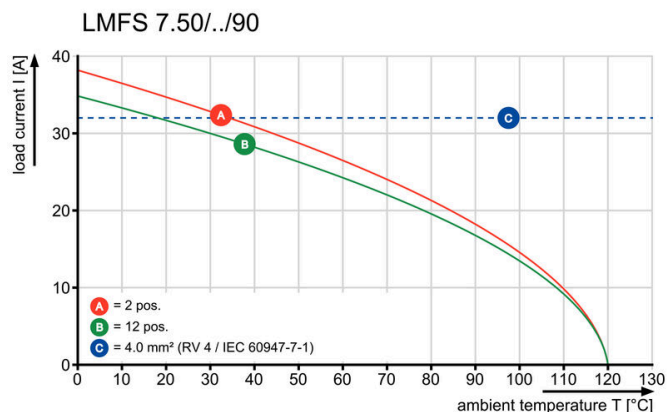
Dimensional drawing



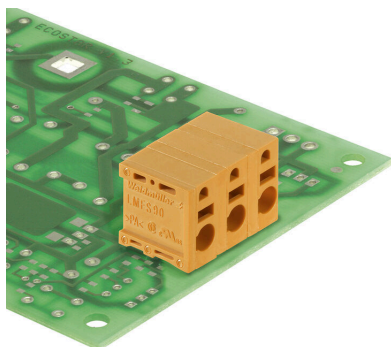
Кривая ухудшения параметров



Кривая ухудшения параметров



Преимущество изделия



Преимущество изделия



LMFS 7.50/05/90 3.5SN OR BX

Weidmüller Interface GmbH & Co. KG
Klingenbergstraße 26
D-32758 Detmold
Germany

www.weidmueller.com

Изображения

Преимущество изделия



Преимущество изделия



LMFS 7.50/05/90 3.5SN OR BX

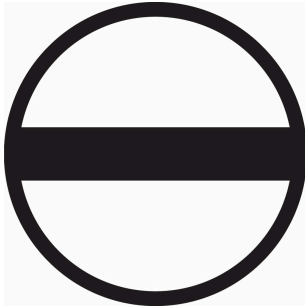
Weidmüller Interface GmbH & Co. KG

Klingenbergstraße 26
D-32758 Detmold
Germany

www.weidmueller.com

Аксессуары

Отвертка для винтов со шлицем



Отвертка для винтов со шлицем, изолированная согласно VDE, SDI DIN 7437, ISO 2380/2, выходной присоединительный размер согласно DIN 5264, ISO 2380/1, рукоятка SoftFinish

Основные данные для заказа

| | | | |
|------------|----------------------------|--------------------|--|
| Тип | SDIS 0.6X3.5X100 | Версия | |
| Заказ № | 9008390000 | Отвертка, Отвертка | |
| GTIN (EAN) | 4032248056354 | | |
| Кол. | 1 ST | | |

другие аксессуары



Любое задание важно для создания идеального решения.
Форма соединений — всего лишь часть общего процесса. Небольшие детали часто являются ключом к идеальному решению в сферах применения, где потенциалы тестируются, группируются или даже изолируются.
Система — это не система без мелких, но важных деталей:

- Испытательные штекеры обеспечивают надежный подбор диагностических разъемов

В сочетании с производственным процессом и применением.

Основные данные для заказа

| | | | |
|------------|----------------------------|--|--|
| Тип | PS 2.0 MC | Версия | |
| Заказ № | 0310000000 | Штекерный соединитель печатной платы, Аксессуар, | |
| GTIN (EAN) | 4008190000059 | Испытательный разъем, красный, Количество полюсов: 1 | |
| Кол. | 20 ST | | |