

HDC HE 06 N MQT

Weidmüller Interface GmbH & Co. KG

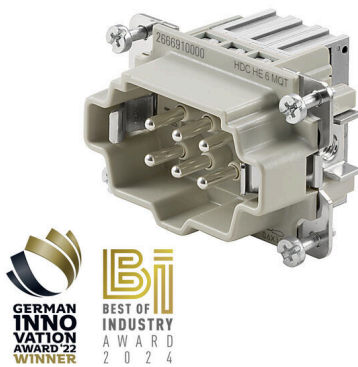
Klingenbergstraße 26

D-32758 Detmold

Germany

www.weidmueller.com

SNAP IN 



При использовании быстроразъемного соединения SNAP IN уровень соединения проводов уже открыт, и можно просто вставить очищенный провод. В конечном положении запатентованный фиксирующий механизм закроется автоматически. Благодаря этому техническое обслуживание практически не требуется, и обеспечивается безопасное, долговременное и защищенное от вибрации соединение. Таким образом, компания Weidmüller является первым и единственным производителем, предлагающим эту инновационную систему соединений.

Основные данные для заказа

Версия	HDC - вставка, Штекер, 500 V, 24 A, Количество полюсов: 6, SNAP IN, Типоразмер установки: 3
Заказ №	2666910000
Тип	HDC HE 06 N MQT
GTIN (EAN)	4050118883787
Кол.	1 Штука

HDC HE 06 N MQT

Weidmüller Interface GmbH & Co. KG

Klingenbergstraße 26

D-32758 Detmold

Germany

www.weidmueller.com

Технические данные

Сертификаты

Допуски к эксплуатации



ROHS Соответствовать

UL File Number Search [Сайт UL](#)

Сертификат № (cURus) E92202

Размеры и массы

Глубина	34 mm	Глубина (дюймов)	1.3386 inch
Высота	36.3 mm	Высота (в дюймах)	1.4291 inch
Ширина	51 mm	Ширина (в дюймах)	2.0079 inch
Длина	51 mm	Длина (в дюймах)	2.0079 inch
Диаметр	2.5 mm	Масса нетто	44 g

Температуры

Предельная температура -40 °C ... 125 °C

Экологическое соответствие изделия

Состояние соответствия RoHS Соответствует с исключением

Исключение из RoHS (если применимо/известно) 6c

REACH SVHC Lead 7439-92-1, Potassium perfluorobutane sulfonate 29420-49-3

SCIP b67daa31-7dca-434d-8290-da7fb52f83a2

Габаритные размеры

Ширина 51 mm

Общие данные

Количество полюсов	6
Циклы коммутации Ag	≥ 500
Циклы коммутации Au	≥ 500
Вид соединения	SNAP IN
Типоразмер установки	3
Класс пожаростойкости UL 94	V-0
Объемное сопротивление	≤2 mΩ
Цветовой код	светло-серый (RAL 7035)
Сопротивление изоляции	1010 Ω
Изоляционный материал	PA 66
Группа изоляционного материала	IIIa
Момент затяжки, макс., соединение PE	1.5 Nm
Поверхность	Серебро пассивированное
Тип	Штекер
Степень загрязнения	3
Момент затяжки, мин., соединение PE	1.2 Nm
Основной материал	Сплав медный
Серия	HE
Расчетное напряжение (DIN EN 61984)	500 V
Расчетное напряжение по UL/CSA	600 В пост./перем. тока

HDC HE 06 N MQT

Weidmüller Interface GmbH & Co. KG

Klingenbergstraße 26

D-32758 Detmold

Germany

www.weidmueller.com

Технические данные

Номинальное импульсное выдерживаемое напряжение (DIN EN 61984)	6 kV	
Расчетный ток (DIN EN 61984)	24 A	
Номинальный ток (UR)	Поперечное сечение подключения проводника AWG	AWG 14
	Номинальный ток	15 A
Номинальный ток (cUR)	Поперечное сечение подключения проводника AWG	AWG 14
	Номинальный ток	12.5 A
Не содержит галогенов	true	
Низкий уровень дымности по стандарту DIN EN 45545-2	Да	
BG	3	
Количество сигнальных контактов	0	
№ силовых контактов	6	

Данные соединения PE

Вид соединения защитного провода PE	Винтовое соединение	Размер лезвия, шлиц (соединение PE)	SD 0,8 x 4,0
Длина снятия изоляции	Соединение PE 10 mm	Момент затяжки, макс., соединение PE	1.5 Nm
Момент затяжки, мин., соединение PE	1.2 Nm	Крепежный винт	M 4
Сечение подключаемого провода, AWG (PE), мин.	AWG 20	Сечение подключаемого провода, AWG (PE), макс.	AWG 12

Исполнение

Поперечное сечение подключаемого провода AWG, макс.	AWG 16	Длина снятия изоляции	10 mm
Вид соединения	SNAP IN	Измерительное соединение	3
Объемное сопротивление	≤2 mΩ	Типоразмер установки	3
Поперечное сечение подключаемого провода AWG, мин.	AWG 20	Размер лезвия	SD 0,6 x 3,5
Сечение подключаемого провода, одножильного, мин.	0.5 mm ²	Сечение подключаемого проводника, однопроволочного, макс.	2.5 mm ²
Сечение соединения проводов, тонкий скрученный с кабельными наконечниками DIN 46228/1, мин.	0.34 mm ²	Сечение соединения проводов, тонкий скрученный с кабельными наконечниками DIN 46228/4, мин.	0.34 mm ²
Сечение подсоединяемого провода, тонкий скрученный, мин.	0.5 mm ²	Сечение подключаемого проводника, тонкопроволочного, макс.	2.5 mm ²
Поперечное сечение соединительного провода, мин.	1 mm ²	Поперечное сечение соединительного провода, макс.	2.5 mm ²
Основной материал	Сплав медный	Поверхность	Серебро пассивированное
		BG	3

Классификации

ETIM 8.0	EC000438	ETIM 9.0	EC000438
ETIM 10.0	EC000438	ECLASS 14.0	27-44-02-05
ECLASS 15.0	27-44-02-05		

HDC HE 06 N MQT

Weidmüller Interface GmbH & Co. KG

Klingenbergstraße 26

D-32758 Detmold

Germany

www.weidmueller.com

Аксессуары

Отвертка для винтов со шлицем



Отвертка для винтов со шлицем, изолированная согласно VDE, SDI DIN 7437, ISO 2380/2, выходной присоединительный размер согласно DIN 5264, ISO 2380/1, рукоятка SoftFinish

Основные данные для заказа

Тип	SDIS 0.6X3.5X100	Версия	
Заказ №	9008390000	Отвертка, Отвертка	
GTIN (EAN)	4032248056354		
Кол.	1 ST		
Тип	SDS 0.6X3.5X100	Версия	
Заказ №	9008330000	Отвертка, Отвертка	
GTIN (EAN)	4032248056286		
Кол.	1 ST		

DSTV



К нашим вставкам мы предлагаем различные аксессуары. Сюда относятся, например, кодировки для вставок.

Основные данные для заказа

Тип	DSTV COBU5	Версия	
Заказ №	1471500000	Промышленный разъем, Аксессуар, Элемент кодировки	
GTIN (EAN)	4008190178543		
Кол.	100 ST		
Тип	DSTV COST4	Версия	
Заказ №	1471300000	Промышленный разъем, Аксессуар, Система кодирования	
GTIN (EAN)	4008190017354		
Кол.	100 ST		