

AAC 50-185 2X10 GN-YL

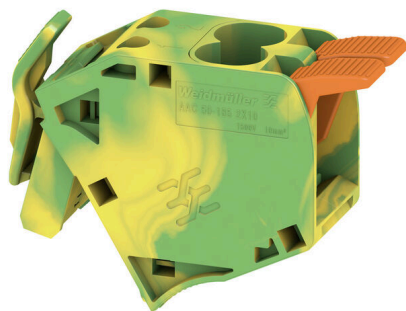
Weidmüller Interface GmbH & Co. KG

Klingenbergstraße 26

D-32758 Detmold

Germany

www.weidmueller.com



Дополнительное соединение позволяет отдельно регулировать ступени напряжения. Это можно использовать, например, для аварийного источника питания перед главным выключателем или просто в качестве дополнительного соединения.

Основные данные для заказа

| | |
|------------|---|
| Версия | Вспомогательное соединение (клемма), 10 mm ² , Количество соединений: 2 |
| Заказ № | 2663440000 |
| Тип | AAC 50-185 2X10 GN-YL |
| GTIN (EAN) | 4064675027980 |
| Кол. | 5 Штука |

ААС 50-185 2X10 GN-YL

Weidmüller Interface GmbH & Co. KG

Klingenbergstraße 26
D-32758 Detmold
Germany

www.weidmueller.com

Технические данные

Сертификаты

Допуски к эксплуатации



ROHS Соответствовать

UL File Number Search [Сайт UL](#)

Сертификат № (cURus) E60693

Размеры и массы

| | | | |
|-------------|---------|-------------------|-------------|
| Глубина | 42.5 mm | Глубина (дюймов) | 1.6732 inch |
| Высота | 50.5 mm | Высота (в дюймах) | 1.9882 inch |
| Ширина | 20 mm | Ширина (в дюймах) | 0.7874 inch |
| Масса нетто | 30 g | | |

Температуры

| | | | |
|--|----------------|---|---------------|
| Температура хранения | -25 °C...55 °C | Температура окружающей среды | -5 °C...40 °C |
| Температура при длительном использовании, мин. | -60 °C | Температура при длительном использовании, макс. | 130 °C |

Экологическое соответствие изделия

| | |
|-----------------------------|------------------------------|
| Состояние соответствия RoHS | Соответствует без исключения |
| REACH SVHC | Нет SVHC выше 0,1 wt% |

Расчетные данные согласно CSA

| | | | |
|---|--------|--------------------|-----------------|
| Поперечное сечение провода, макс. (CSA) | 6 AWG | Сертификат № (CSA) | 200039-80069332 |
| Поперечное сечение провода, мин. (CSA) | 20 AWG | | |

Расчетные данные согласно UL

| | | | |
|---|--------|--|--------|
| Разм. провода Заводская электропроводка, макс. (cURus) | 6 AWG | Напряжение, класс B (cURus) | 600 V |
| Напряжение, класс D (cURus) | 600 V | Сертификат № (cURus) | E60693 |
| Разм. провода Электропроводка полевого уровня, мин. (cURus) | 20 AWG | Разм. провода Заводская электропроводка, мин. (cURus) | 20 AWG |
| Напряжение, класс C (cURus) | 600 V | Разм. провода Электропроводка полевого уровня, макс. (cURus) | 6 AWG |

Дополнительные технические данные

| | | | |
|---------------|---------|-------------|-------|
| Вид крепления | втычной | Вид монтажа | Вилка |
|---------------|---------|-------------|-------|

Общие сведения

| | | | |
|---|--------|--|--------|
| Поперечное сечение подключаемого провода AWG, макс. | AWG 6 | Температурный диапазон, макс.. | 130 °C |
| Температурный диапазон, мин. | -60 °C | Поперечное сечение подключаемого провода AWG, мин. | AWG 20 |

ААС 50-185 2X10 GN-YL

Weidmüller Interface GmbH & Co. KG
Klingenbergstraße 26
D-32758 Detmold
Germany

www.weidmueller.com

Технические данные

Параметры системы

| | | | |
|-----------------------------------|-----|--|----|
| Требуется концевая пластина | Нет | Количество независимых точек подключения | 1 |
| Количество уровней | 1 | Количество контактных гнезд на уровень | 2 |
| Количество потенциалов на уровень | 1 | Функция PE | Да |
| Функция PEN | Нет | | |

Расчетные данные

| | | | |
|------------------------------------|--------------------|--|------------------|
| Расчетное сечение | 10 mm ² | Номинальное напряжение | 1000 V |
| Номинальное напряжение перем. тока | 1000 V | Номинальное напряжение пост. тока | 1500 V |
| Номинальный ток | 57 A | Ток при макс. проводнике | 57 A |
| Номинальное импульсное напряжение | 8 кВ | Устойчивость к воздействию кратковременного тока | 8/20 мкс с 50 кА |
| Категория перенапряжения | III | Степень загрязнения | 3 |

Характеристики материала

| | | | |
|---------------------------|----------------|-----------------------------|----------------|
| Основной материал | Материал Wemid | Цветовой код | зеленый/желтый |
| Цвет элементов управления | оранжевый | Класс пожаростойкости UL 94 | V-0 |

Зажимаемые провода (расчетное соединение)

| | | | |
|---|---------------------|--|--------------------|
| Поперечное сечение подключаемого провода AWG, макс. | AWG 6 | Направление соединения | сверху |
| Количество соединений | 2 | Диапазон зажима, макс. | 16 mm ² |
| Диапазон зажима, мин. | 0.5 mm ² | Размер лезвия | 1,0 x 5,5 мм |
| Поперечное сечение подключаемого провода AWG, мин. | AWG 20 | Сечение соединения проводов, тонкий скрученный с кабельными наконечниками DIN 46228/4, макс. | 10 mm ² |
| Сечение соединения проводов, тонкий скрученный с кабельными наконечниками DIN 46228/4, мин. | 0.5 mm ² | Сечение соединения проводов, тонкий скрученный с кабельными наконечниками DIN 46228/1, макс. | 10 mm ² |
| Сечение соединения проводов, тонкий скрученный с кабельными наконечниками DIN 46228/1, мин. | 0.5 mm ² | Сечение подключаемого проводника, тонкопроволочного, макс. | 16 mm ² |
| Сечение подсоединяемого провода, тонкий скрученный, мин. | 0.5 mm ² | Сечение подсоединяемого провода, скрученный, макс. | 16 mm ² |
| Сечение подсоединяемого провода, скрученный, макс. | 0.5 mm ² | Сечение соединения проводов, твердое ядро, макс. | 16 mm ² |
| Сечение соединения проводов, твердое ядро, мин. | 0.5 mm ² | Сечение подсоединяемого провода, тонкий скрученный, макс. | 16 mm ² |
| Сечение подсоединяемого провода, тонкий скрученный, мин. | 0.5 mm ² | | |

Классификации

| | | | |
|-------------|-------------|-------------|-------------|
| ETIM 8.0 | EC002848 | ETIM 9.0 | EC002848 |
| ETIM 10.0 | EC002848 | ECLASS 14.0 | 27-25-03-08 |
| ECLASS 15.0 | 27-25-03-08 | | |

AAC 50-185 2X10 GN-YL

Weidmüller Interface GmbH & Co. KG

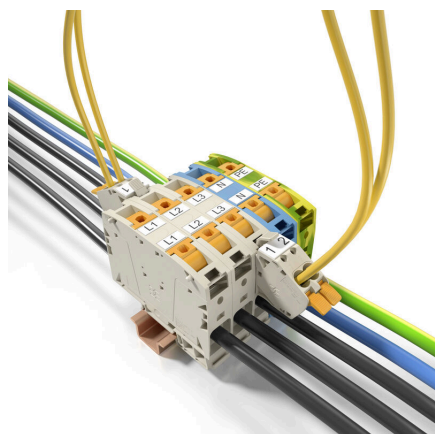
Klingenbergstraße 26

D-32758 Detmold

Germany

www.weidmueller.com

Изображения



ААС 50-185 2X10 GN-YL

Weidmüller Interface GmbH & Co. KG

Klingenbergstraße 26

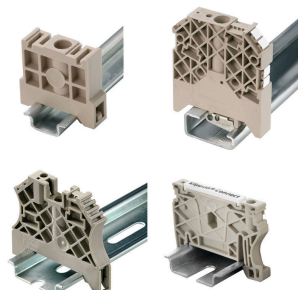
D-32758 Detmold

Germany

www.weidmueller.com

Аксессуары

Концевой стопор



Для обеспечения долговечной надежной посадки на монтажной рейке и предотвращения смещения Weidmüller предлагает концевые стопоры.

Доступны винтовые и безвинтовые исполнения. На концевых стопорах предусмотрена возможность для маркировки, а также групповой маркировки и крепление для тестового разъема.

Основные данные для заказа

| | | |
|------------|----------------------------|--------------------------|
| Тип | AEB 35 SCL/1 | Версия |
| Заказ № | 2570210000 | Серия А, Концевой стопор |
| GTIN (EAN) | 4050118581447 | |
| Кол. | 20 ST | |
| Тип | AEB 35 SCL/1 BK | Версия |
| Заказ № | 2570220000 | Серия А, Концевой стопор |
| GTIN (EAN) | 4050118580235 | |
| Кол. | 20 ST | |
| Тип | AEB 35 SCL/1 GY | Версия |
| Заказ № | 2570230000 | Серия А, Концевой стопор |
| GTIN (EAN) | 4050118580242 | |
| Кол. | 20 ST | |