

AAC 50-185 2X10 BL

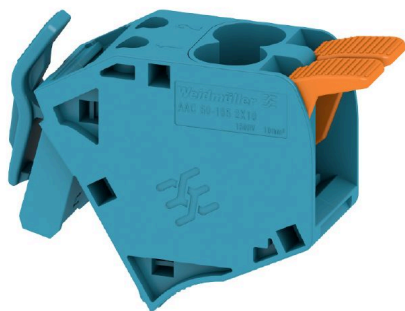
Weidmüller Interface GmbH & Co. KG

Klingenbergstraße 26

D-32758 Detmold

Germany

www.weidmueller.com



Дополнительное соединение позволяет отдельно регулировать ступени напряжения. Это можно использовать, например, для аварийного источника питания перед главным выключателем или просто в качестве дополнительного соединения.

Основные данные для заказа

Версия	Вспомогательное соединение (клемма), 10 mm ² , Количество соединений: 2
Заказ №	2663430000
Тип	AAC 50-185 2X10 BL
GTIN (EAN)	4064675027973
Кол.	5 Штука

ААС 50-185 2X10 BL

Weidmüller Interface GmbH & Co. KG

Klingenbergstraße 26
D-32758 Detmold
Germany

www.weidmueller.com

Технические данные

Сертификаты

Допуски к эксплуатации



ROHS	Соответствовать
UL File Number Search	Сайт UL
Сертификат № (cURus)	E60693

Размеры и массы

Глубина	42.5 mm	Глубина (дюймов)	1.6732 inch
Высота	50.5 mm	Высота (в дюймах)	1.9882 inch
Ширина	20 mm	Ширина (в дюймах)	0.7874 inch
Масса нетто	30 g		

Температуры

Температура хранения	-25 °C...55 °C	Температура окружающей среды	-5 °C...40 °C
Температура при длительном использовании, мин.	-60 °C	Температура при длительном использовании, макс.	130 °C

Экологическое соответствие изделия

Состояние соответствия RoHS	Соответствует без исключения
REACH SVHC	Нет SVHC выше 0,1 wt%

Расчетные данные согласно CSA

Напряжение, класс C (CSA)	1000 V	Ток, разм. C (CSA)	68 A
Сертификат № (CSA)	200039-80069332	Напряжение, класс B (CSA)	1000 V
Ток, разм. B (CSA)	68 A	Напряжение, класс D (CSA)	600 V
Ток, разм. D (CSA)	5 A		

Расчетные данные согласно UL

Разм. провода Заводская электропроводка, макс. (cURus)	6 AWG	Напряжение, класс B (cURus)	600 V
Напряжение, класс D (cURus)	600 V	Сертификат № (cURus)	E60693
Разм. провода Электропроводка полевого уровня, мин. (cURus)	20 AWG	Разм. провода Заводская электропроводка, мин. (cURus)	20 AWG
Ток, класс B (cURus)	68 A	Напряжение, класс C (cURus)	600 V
Ток, класс C (cURus)	68 A	Ток, класс D (cURus)	5 A
Разм. провода Электропроводка полевого уровня, макс. (cURus)	6 AWG		

Дополнительные технические данные

Вид крепления	втычной	Вид монтажа	Вилка
---------------	---------	-------------	-------

Общие сведения

Поперечное сечение подключаемого провода AWG, макс.	AWG 6	Температурный диапазон, макс..	130 °C
Температурный диапазон, мин.	-60 °C	Поперечное сечение подключаемого провода AWG, мин.	AWG 20

ААС 50-185 2X10 BL

Weidmüller Interface GmbH & Co. KG

Klingenbergstraße 26
D-32758 Detmold
Germany

www.weidmueller.com

Технические данные

Параметры системы

Требуется концевая пластина	Нет	Количество независимых точек подключения	1
Количество уровней	1	Количество контактных гнезд на уровень	2
Количество потенциалов на уровень	1	Функция N	Да

Расчетные данные

Расчетное сечение	10 mm ²	Номинальное напряжение	1000 V
Номинальное напряжение перем. тока	1000 V	Номинальное напряжение пост. тока	1500 V
Номинальный ток	57 A	Ток при макс. проводнике	57 A
Номинальное импульсное напряжение	8 кВ	Устойчивость к воздействию кратковременного тока	8/20 мкс с 50 кА
Категория перенапряжения	III	Степень загрязнения	3

Характеристики материала

Основной материал	Материал Wemid	Цветовой код	синий
Цвет элементов управления	оранжевый	Класс пожаростойкости UL 94	V-0

Зажимаемые провода (расчетное соединение)

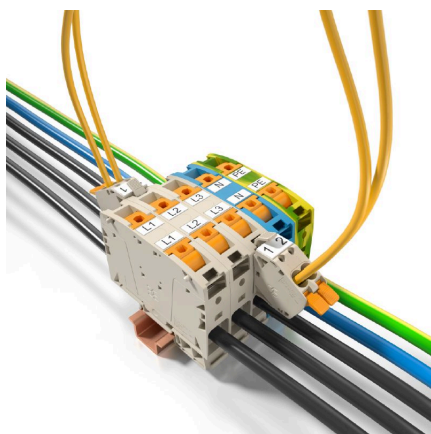
Поперечное сечение подключаемого провода AWG, макс.	AWG 6	Направление соединения	сверху
Количество соединений	2	Диапазон зажима, макс.	16 mm ²
Диапазон зажима, мин.	0.5 mm ²	Размер лезвия	1,0 x 5,5 мм
Поперечное сечение подключаемого провода AWG, мин.	AWG 20	Сечение соединения проводов, тонкий скрученный с кабельными наконечниками DIN 46228/4, макс.	10 mm ²
Сечение соединения проводов, тонкий скрученный с кабельными наконечниками DIN 46228/4, мин.	0.5 mm ²	Сечение соединения проводов, тонкий скрученный с кабельными наконечниками DIN 46228/1, макс.	10 mm ²
Сечение соединения проводов, тонкий скрученный с кабельными наконечниками DIN 46228/1, мин.	0.5 mm ²	Сечение подключаемого проводника, тонкопроволочного, макс.	16 mm ²
Сечение подсоединяемого провода, тонкий скрученный, мин.	0.5 mm ²	Сечение подсоединяемого провода, скрученный, макс.	16 mm ²
Сечение подсоединяемого провода, скрученный, макс.	0.5 mm ²	Сечение соединения проводов, твердое ядро, макс.	16 mm ²
Сечение соединения проводов, твердое ядро, мин.	0.5 mm ²	Сечение подсоединяемого провода, тонкий скрученный, макс.	16 mm ²
Сечение подсоединяемого провода, тонкий скрученный, мин.	0.5 mm ²		

Классификации

ETIM 8.0	EC002848	ETIM 9.0	EC002848
ETIM 10.0	EC002848	ECLASS 14.0	27-25-03-08
ECLASS 15.0	27-25-03-08		

ААС 50-185 2X10 BL

Изображения



ААС 50-185 2X10 BL

Weidmüller Interface GmbH & Co. KG

Klingenbergstraße 26

D-32758 Detmold

Germany

www.weidmueller.com

Аксессуары

Концевой стопор



Для обеспечения долговечной надежной посадки на монтажной рейке и предотвращения смещения Weidmüller предлагает концевые стопоры.

Доступны винтовые и безвинтовые исполнения. На концевых стопорах предусмотрена возможность для маркировки, а также групповой маркировки и крепление для тестового разъема.

Основные данные для заказа

Тип	AEB 35 SCL/1	Версия
Заказ №	2570210000	Серия A, Концевой стопор
GTIN (EAN)	4050118581447	
Кол.	20 ST	
Тип	AEB 35 SCL/1 BK	Версия
Заказ №	2570220000	Серия A, Концевой стопор
GTIN (EAN)	4050118580235	
Кол.	20 ST	
Тип	AEB 35 SCL/1 GY	Версия
Заказ №	2570230000	Серия A, Концевой стопор
GTIN (EAN)	4050118580242	
Кол.	20 ST	