

A2C 50/70 3FT-DM

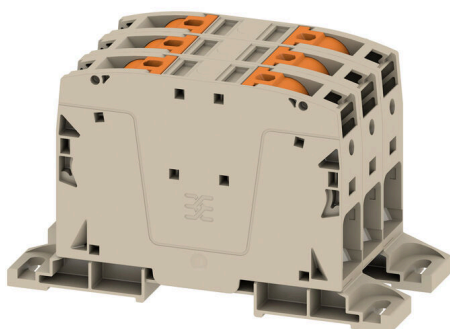
Weidmüller Interface GmbH & Co. KG

Klingenbergstraße 26

D-32758 Detmold

Germany

www.weidmueller.com



Все больше и больше компонентов необходимо размещать в ограниченном пространстве, в распределительных устройствах и шкафах. При вводе питания подключение проводников становятся все более сложными, особенно для больших сечений. Наш обширный ассортимент соединительных решений также обеспечивает удобное подключение в сложных пространственных условиях. Компактная конструкция и сочетание многих практических преимуществ делают ввод питания в распределительные устройства и шкафы простым, эффективным и экономичным.

Основные данные для заказа

Версия	Проходная клемма, PUSH IN, 50 mm ² , 1000 V, 150 A, Темно-бежевый
Заказ №	2663390000
Тип	A2C 50/70 3FT-DM
GTIN (EAN)	4050118895797
Кол.	1 Штука

A2C 50/70 3FT-DM

Weidmüller Interface GmbH & Co. KG
 Klingenbergstraße 26
 D-32758 Detmold
 Germany

www.weidmueller.com

Технические данные

Сертификаты

Допуски к эксплуатации



ROHS Соответствовать

UL File Number Search [Сайт UL](#)

Сертификат № (cURus) E60693

Размеры и массы

Глубина	80.5 mm	Глубина (дюймов)	3.1693 inch
Высота	134 mm	Высота (в дюймах)	5.2756 inch
Ширина	60 mm	Ширина (в дюймах)	2.3622 inch
Масса нетто	360 g		

Температуры

Температура хранения	-25 °C...55 °C	Температура окружающей среды	-5 °C...40 °C
Температура при длительном использовании, мин.	-60 °C	Температура при длительном использовании, макс.	130 °C

Экологическое соответствие изделия

Состояние соответствия RoHS	Соответствует без исключения
REACH SVHC	Нет SVHC выше 0,1 wt%

Расчетные данные согласно CSA

Напряжение, класс C (CSA)	1000 V	Ток, разм. C (CSA)	175 A
Сертификат № (CSA)	200039-80069332	Напряжение, класс B (CSA)	1000 V
Ток, разм. B (CSA)	175 A	Напряжение, класс D (CSA)	600 V
Ток, разм. D (CSA)	5 A	Поперечное сечение провода, мин. (CSA)	8 AWG

Расчетные данные согласно UL

Разм. провода Заводская электропроводка, макс. (cURus)	00 AWG	Напряжение, класс B (cURus)	1000 V
Напряжение, класс D (cURus)	600 V	Сертификат № (cURus)	E60693
Разм. провода Электропроводка полевого уровня, мин. (cURus)	8 AWG	Разм. провода Заводская электропроводка, мин. (cURus)	8 AWG
Ток, класс B (cURus)	175 A	Напряжение, класс C (cURus)	1000 V
Ток, класс C (cURus)	175 A	Ток, класс D (cURus)	5 A
Разм. провода Электропроводка полевого уровня, макс. (cURus)	00 AWG		

Дополнительные технические данные

Открытые страницы	закрытый	с фиксатором	Да
Вид крепления	TS 35	Проверенное на взрывозащищенность исполнение	Да
Вид монтажа	Непосредственный монтаж		

A2C 50/70 3FT-DM

Weidmüller Interface GmbH & Co. KG

Klingenbergstraße 26
D-32758 Detmold
Germany

www.weidmueller.com

Технические данные

Общие сведения

Поперечное сечение подключаемого провода AWG, макс.	AWG 2/0	Поперечное сечение подключаемого провода AWG, мин.	AWG 8
Нормы	IEC 60947-7-1	Укомплектованная монтажная рейка	TS 35, Монтажная панель

Параметры системы

Требуется концевая пластина	Нет	Количество независимых точек подключения	3
Количество уровней	1	Количество контактных гнезд на уровень	6
Количество потенциалов на уровень	3	Уровни с внутр. перемычками	Нет
Укомплектованная монтажная рейка	TS 35, Монтажная панель	Функция N	Нет
Функция PE	Нет	Функция PEN	Нет

Расчетные данные

Расчетное сечение	50 mm ²	Номинальное напряжение	1000 V
Номинальное напряжение пост. тока	1500 V	Номинальный ток	150 A
Ток при макс. проводнике	150 A	Нормы	IEC 60947-7-1
Объемное сопротивление по стандарту IEC 60947-7-x	0.21 mΩ	Номинальное импульсное напряжение	8 кВ
Потери мощности по стандарту IEC 60947-7-x	4.80 W	Категория перенапряжения	III
Степень загрязнения	3		

Характеристики материала

Основной материал	Материал Wemid	Цветовой код	Темно-бежевый
Цвет элементов управления	оранжевый	Класс пожаростойкости UL 94	V-0

Зажимаемые провода (дополнительное соединение)

Тип соединения, дополнительное соединение	PUSH IN
---	---------

Зажимаемые провода (расчетное соединение)

Поперечное сечение подключаемого провода AWG, макс.	AWG 2/0	Направление соединения	боковая
Длина зачистки изоляции	30 mm	Вид соединения	PUSH IN
Количество соединений	6	Диапазон зажима, макс.	70 mm ²
Диапазон зажима, мин.	10 mm ²	Размер лезвия	1,0 x 5,5 mm
Поперечное сечение подключаемого провода AWG, мин.	AWG 8	Сечение соединения проводов, тонкий скрученный с кабельными наконечниками DIN 46228/4, макс.	50 mm ²
Сечение соединения проводов, тонкий скрученный с кабельными наконечниками DIN 46228/4, мин.	10 mm ²	Сечение соединения проводов, тонкий скрученный с кабельными наконечниками DIN 46228/1, макс.	50 mm ²
Сечение соединения проводов, тонкий скрученный с кабельными наконечниками DIN 46228/1, мин.	10 mm ²	Сечение подключаемого проводника, тонкопроволочного, макс.	70 mm ²
Сечение подсоединяемого провода, тонкий скрученный, мин.	10 mm ²	Сечение подсоединяемого провода, скрученный, макс.	70 mm ²
Сечение подсоединяемого провода, скрученный, макс.	10 mm ²	Кабельный наконечник для обжима двух проводов, макс.	10 mm ²
Кабельный наконечник для обжима двух проводов, мин.	4 mm ²	Сечение соединения проводов, твердое ядро, макс.	16 mm ²

A2C 50/70 3FT-DM

Weidmüller Interface GmbH & Co. KG

Klingenbergstraße 26
D-32758 Detmold
Germany

www.weidmueller.com

Технические данные

Сечение соединения проводов, твердое ядро, мин.	10 mm ²	Сечение подсоединяемого провода, тонкий скрученный, мин.	10 mm ²
--	--------------------	---	--------------------

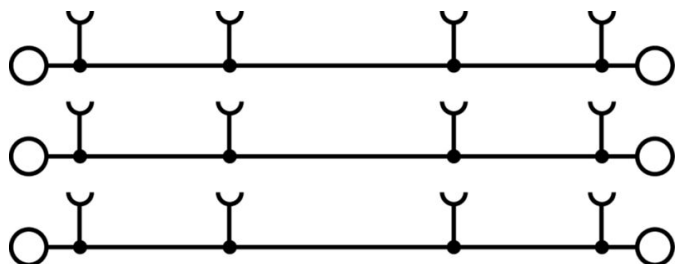
Важное примечание

Сведения об изделии Макс. кол-во подключаемых проводов уменьшается на один размер кабеля, если используется кросс-коннектор, требующий установки у кабельного ввода

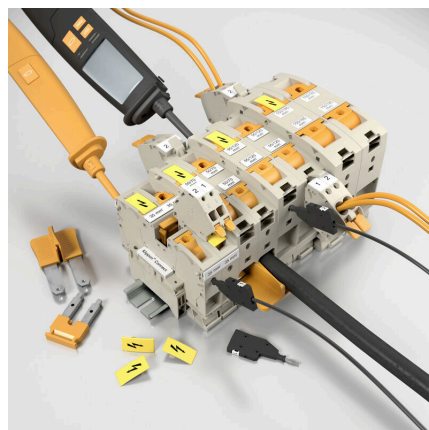
Классификации

ETIM 8.0	EC000897	ETIM 9.0	EC000897
ETIM 10.0	EC000897	ECLASS 14.0	27-25-01-01
ECLASS 15.0	27-25-01-01		

Изображения



Изображения



A2C 50/70 3FT-DM

Weidmüller Interface GmbH & Co. KG

Klingenbergstraße 26

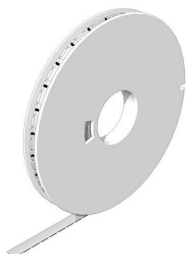
D-32758 Detmold

Germany

www.weidmueller.com

Аксессуары

WS 8/16



WS/ DEK

В маркировочных элементах MultiMark для клемм используется инновационный композитный материал, состоящий из двух компонентов. Жесткий контур основания маркировочного элемента надежно защелкивается в разъем. Эластичная поверхность обеспечивает удобство установки маркировочного элемента. Данный материал со специальной перфорацией позволяет полоскам растягиваться в соответствии с небольшими расхождениями в размерах (обычно в сторону прибавления), особенно при длинных клеммных колодках. Еще одно преимущество: превосходная восприимчивость материала поверхности к печати гарантирует долговечность и износостойкость маркировки. Разрешение при печати 300 точек на дюйм позволяет обеспечить удобочитаемый шрифт.

Ваши преимущества при использовании MultiMark

- Совместимость с модульными клеммами Weidmüller
- Стойкая и долговременная печать
- Экономия времени на установку благодаря непрерывным лентам
- Удобство монтажа благодаря инновационному композитному материалу
- Большое поле на этикетке для оптимальной разборчивости
- Высокие уровни гибкости благодаря независимости от производителя

Основные данные для заказа

Тип	WS-A 8/16 MM WS	Версия	
Заказ №	2619910000	WS, Маркировка клеммы, 8 x 16 mm, Weidmueller, белый	
GTIN (EAN)	4050118626179		
Кол.	200 ST		

дополнительное соединение



Дополнительное соединение позволяет отдельно регулировать ступени напряжения. Это можно использовать, например, для аварийного источника питания перед главным выключателем или просто в качестве дополнительного соединения.

Основные данные для заказа

Тип	AAC 50-185 2X10	Версия	
Заказ №	2663420000	Вспомогательное соединение (клемма), 10 mm ² , Количество соединений: 2	
GTIN (EAN)	4064675027966		
Кол.	5 ST		

A2C 50/70 3FT-DM

Weidmüller Interface GmbH & Co. KG

Klingenbergstraße 26

D-32758 Detmold

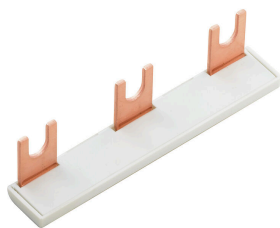
Germany

www.weidmueller.com

Аксессуары

Тип	AAC 50-185 2X10 BK-YL	Версия
Заказ №	2663450000	Вспомогательное соединение (клемма), 10 mm ² , Количество соединений: 2
GTIN (EAN)	4064675027997	
Кол.	5 ST	
Тип	AAC 50-185 2X10 BL	Версия
Заказ №	2663430000	Вспомогательное соединение (клемма), 10 mm ² , Количество соединений: 2
GTIN (EAN)	4064675027973	
Кол.	5 ST	
Тип	AAC 50-185 2X10 GN-YL	Версия
Заказ №	2663440000	Вспомогательное соединение (клемма), 10 mm ² , Количество соединений: 2
GTIN (EAN)	4064675027980	
Кол.	5 ST	

Переключатель



Распределение или умножение потенциала среди смежных клеммных блоков реализуется через переключатель. Это позволяет избежать дополнительных усилий при монтаже. Надежность контакта в клеммных блоках гарантирована даже при разветвлении полюсов. В нашем ассортименте представлены вставные и привинчиваемые винтовые системы переключателей для модульных клеммных блоков.

Основные данные для заказа

Тип	ZQV 50/70N/2	Версия
Заказ №	2663400000	Переключатель (клемма), втычной, оранжевый, 150 A, Количество полюсов: 2, Шаг в мм (P): 20.00, Изолированный: Да, Ширина: 38.13 mm
GTIN (EAN)	4064675266198	
Кол.	10 ST	

Тестовый адаптер и тестовые розетки



Тестовые адаптеры и тестовые вставки используются для электрического подключения клеммных блоков к испытательному оборудованию. Это позволяет установить электрический контакт в подключенном состоянии и провести измерения без каких-либо сложностей.

Основные данные для заказа

Тип	ATPG 1.5-10 L	Версия
Заказ №	1991890000	Тестовый адаптер (клемма), 1.5 mm ² , 250 V, 0.2 A
GTIN (EAN)	4050118376647	
Кол.	50 ST	

A2C 50/70 3FT-DM

Weidmüller Interface GmbH & Co. KG

Klingenbergstraße 26

D-32758 Detmold

Germany

www.weidmueller.com

Аксессуары

Предупредительная крышка



Защитные крышки с символом вспышки способствуют повышению безопасности человека и машины. Они используются в том случае, когда требуется указать внешнее напряжение в конструкции.

Основные данные для заказа

Тип	AAM 35-185 YE FLASH	Версия	
Заказ №	2635600000	Серия A, Маркировка клеммы, 23.5 x 12 mm, Шаг в мм (P): 12.00	
GTIN (EAN)	4050118674545	желтый	
Кол.	40 ST		

другие аксессуары



Любое задание важно для создания идеального решения.
Форма соединений — всего лишь часть общего процесса. Небольшие детали часто являются ключом к идеальному решению в сферах применения, где потенциалы тестируются, группируются или даже изолируются.
Система — это не система без мелких, но важных деталей:

- Испытательные штекеры обеспечивают надежный подбор диагностических разъемов

В сочетании с производственным процессом и применением.

Основные данные для заказа

Тип	PS 2.0 MC	Версия	
Заказ №	0310000000	Штекерный соединитель печатной платы, Аксессуар,	
GTIN (EAN)	4008190000059	Испытательный разъем, красный, Количество полюсов: 1	
Кол.	20 ST		

Отвертка для винтов со шлицем



Отвертка для винтов со шлицем с круглым лезвием, SD DIN 5265, ISO 2380/2, выходной присоединительный размер согласно DIN 5264, ISO 2380/1, острое из хромистой стали - Chrom Top, рукоятка SoftFinish

A2C 50/70 3FT-DM

Weidmüller Interface GmbH & Co. KG

Klingenbergstraße 26

D-32758 Detmold

Germany

www.weidmueller.com

Аксессуары

Основные данные для заказа

Тип	SDS 1.0X5.5X150	Версия
Заказ №	2749380000	Отвертка, Ширина лезвия (B): 5.5 mm, Длина лезвия: 150 mm,
GTIN (EAN)	4050118895605	Толщина лезвия (A): 1 mm
Кол.	1 ST	
Тип	SDS 1.0X5.5X150	Версия
Заказ №	9008350000	Отвертка, Отвертка
GTIN (EAN)	4032248056316	
Кол.	1 ST	

Тестовый адаптер и тестовые розетки



Тестовые адаптеры и тестовые вставки используются для электрического подключения клеммных блоков к испытательному оборудованию. Это позволяет установить электрический контакт в подключенном состоянии и провести измерения без каких-либо сложностей.

Основные данные для заказа

Тип	FZS 2/4 RT/80 SAKT4	Версия
Заказ №	1276300000	Штекер (клемма), Втычное соединение, 2 mm ² , Количество соединений: 2, Количество полюсов: 1, Ширина: 9 mm
GTIN (EAN)	4008190026080	
Кол.	20 ST	