

## A2C 50/70-DM

**Weidmüller Interface GmbH & Co. KG**

Klingenbergstraße 26

D-32758 Detmold

Germany

[www.weidmueller.com](http://www.weidmueller.com)



Все больше и больше компонентов необходимо размещать в ограниченном пространстве, в распределительных устройствах и шкафах. При вводе питания подключение проводников становятся все более сложными, особенно для больших сечений. Наш обширный ассортимент соединительных решений также обеспечивает удобное подключение в сложных пространственных условиях. Компактная конструкция и сочетание многих практических преимуществ делают ввод питания в распределительные устройства и шкафы простым, эффективным и экономичным.

### Основные данные для заказа

Версия	Проходная клемма, PUSH IN, 50 mm <sup>2</sup> , 1000 V, 150 A, Темно-бежевый
Заказ №	<a href="#">2663330000</a>
Тип	A2C 50/70-DM
GTIN (EAN)	4050118843774
Кол.	5 Штука

### Технические данные

#### Сертификаты

Допуски к эксплуатации



ROHS	Соответствовать
UL File Number Search	<a href="#">Сайт UL</a>
Сертификат № (cURus)	E60693

#### Размеры и массы

Глубина	80.5 mm	Глубина (дюймов)	3.1693 inch
Высота	134 mm	Высота (в дюймах)	5.2756 inch
Ширина	20 mm	Ширина (в дюймах)	0.7874 inch
Масса нетто	124.08 g		

#### Температуры

Температура хранения	-25 °C...55 °C	Температура окружающей среды	-5 °C...40 °C
Температура при длительном использовании, мин.	-60 °C	Температура при длительном использовании, макс.	130 °C

#### Экологическое соответствие изделия

Состояние соответствия RoHS	Соответствует без исключения
REACH SVHC	Нет SVHC выше 0,1 wt%

#### Расчетные данные согласно CSA

Напряжение, класс C (CSA)	1000 V	Ток, разм. C (CSA)	175 A
Сертификат № (CSA)	200039-80069332	Напряжение, класс B (CSA)	1000 V
Ток, разм. B (CSA)	175 A	Напряжение, класс D (CSA)	600 V
Ток, разм. D (CSA)	5 A	Поперечное сечение провода, мин. (CSA)	8 AWG

#### Расчетные данные согласно UL

Разм. провода Заводская электропроводка, макс. (cURus)	00 AWG	Напряжение, класс B (cURus)	1000 V
Напряжение, класс D (cURus)	600 V	Сертификат № (cURus)	E60693
Разм. провода Электропроводка полевого уровня, мин. (cURus)	8 AWG	Разм. провода Заводская электропроводка, мин. (cURus)	8 AWG
Ток, класс B (cURus)	175 A	Напряжение, класс C (cURus)	1000 V
Ток, класс C (cURus)	175 A	Ток, класс D (cURus)	5 A
Разм. провода Электропроводка полевого уровня, макс. (cURus)	00 AWG		

#### Номинальные характеристики IECEx/ATEX

Сертификат № (ATEX)	TUEV16ATEX7909U	Сертификат № (IECEx)	IECExTUR16.0036U
Макс. напряжение (ATEX)	1100 V	Ток (ATEX)	128 A

## A2C 50/70-DM

**Weidmüller Interface GmbH & Co. KG**  
Klingenbergstraße 26  
D-32758 Detmold  
Germany

www.weidmueller.com

### Технические данные

Поперечное сечение провода, макс. (ATEX)	70 mm <sup>2</sup>	Макс. напряжение (IECEX)	1100 V
Ток (IECEX)	128 A		

### Дополнительные технические данные

Открытые страницы	закрытый	с фиксатором	Нет
Проверенное на взрывозащищенность исполнение	Да	Вид монтажа	Непосредственный монтаж, TS 35

### Общие сведения

Поперечное сечение подключаемого провода AWG, макс.	AWG 2/0	Поперечное сечение подключаемого провода AWG, мин.	AWG 8
Нормы	IEC 60947-7-1	Укомплектованная монтажная рейка	Монтажная панель

### Параметры системы

Требуется концевая пластина	Нет	Количество независимых точек подключения	1
Количество уровней	1	Количество контактных гнезд на уровень	2
Количество потенциалов на уровень	1	Уровни с внутр. перемычками	Нет
Укомплектованная монтажная рейка	Монтажная панель	Функция N	Нет
Функция PE	Нет	Функция PEN	Нет

### Расчетные данные

Расчетное сечение	50 mm <sup>2</sup>	Номинальное напряжение	1000 V
Номинальное напряжение пост. тока	1500 V	Номинальный ток	150 A
Ток при макс. проводнике	150 A	Нормы	IEC 60947-7-1
Объемное сопротивление по стандарту IEC 60947-7-х	0.21 mΩ	Номинальное импульсное напряжение	8 кВ
Потери мощности по стандарту IEC 60947-7-х	4.80 W	Категория перенапряжения	III
Степень загрязнения	3		

### Характеристики материала

Основной материал	Материал Wemid	Цветовой код	Темно-бежевый
Цвет элементов управления	оранжевый	Класс пожаростойкости UL 94	V-0

### Зажимаемые провода (дополнительное соединение)

Тип соединения, дополнительное соединение	PUSH IN
---	---------

### Зажимаемые провода (расчетное соединение)

Поперечное сечение подключаемого провода AWG, макс.	AWG 2/0	Направление соединения	боковая
Длина зачистки изоляции	30 mm	Вид соединения	PUSH IN
Количество соединений	2	Диапазон зажима, макс.	70 mm <sup>2</sup>
Диапазон зажима, мин.	10 mm <sup>2</sup>	Размер лезвия	1,0 x 5,5 мм
Поперечное сечение подключаемого провода AWG, мин.	AWG 8	Сечение соединения проводов, тонкий скрученный с кабельными наконечниками DIN 46228/4, макс.	50 mm <sup>2</sup>
Сечение соединения проводов, тонкий скрученный с кабельными наконечниками DIN 46228/4, мин.	10 mm <sup>2</sup>	Сечение соединения проводов, тонкий скрученный с кабельными наконечниками DIN 46228/1, макс.	50 mm <sup>2</sup>

## A2C 50/70-DM

**Weidmüller Interface GmbH & Co. KG**

Klingenbergstraße 26  
D-32758 Detmold  
Germany

[www.weidmueller.com](http://www.weidmueller.com)

## Технические данные

Сечение соединения проводов, тонкий скрученный с кабельными наконечниками DIN 46228/1, мин.	10 mm <sup>2</sup>	Сечение подключаемого проводника, тонкопроволочного, макс.	70 mm <sup>2</sup>
Сечение подсоединяемого провода, тонкий скрученный, мин.	10 mm <sup>2</sup>	Сечение подсоединяемого провода, скрученный, макс.	70 mm <sup>2</sup>
Сечение подсоединяемого провода, скрученный, мин.	10 mm <sup>2</sup>	Кабельный наконечник для обжима двух проводов, макс.	10 mm <sup>2</sup>
Кабельный наконечник для обжима двух проводов, мин.	4 mm <sup>2</sup>	Сечение соединения проводов, твердое ядро, макс.	16 mm <sup>2</sup>
Сечение соединения проводов, твердое ядро, мин.	10 mm <sup>2</sup>	Сечение подсоединяемого провода, тонкий скрученный, мин.	10 mm <sup>2</sup>

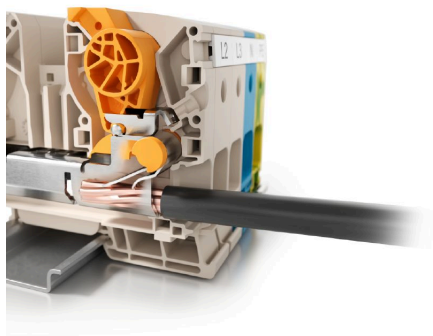
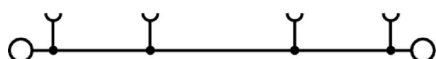
## Важное примечание

Сведения об изделии	Макс. кол-во подключаемых проводов уменьшается на один размер кабеля, если используется кросс-коннектор, требующий установки у кабельного ввода
---------------------	---

## Классификации

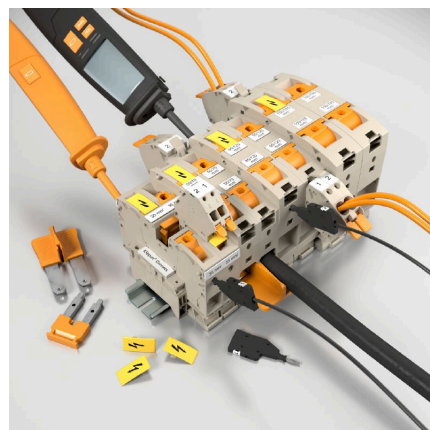
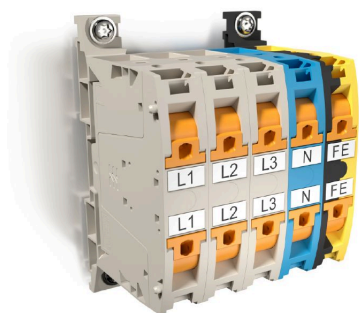
ETIM 8.0	EC000897	ETIM 9.0	EC000897
ETIM 10.0	EC000897	ECLASS 14.0	27-25-01-01
ECLASS 15.0	27-25-01-01		

Изображения



## A2C 50/70-DM

## Изображения



## A2C 50/70-DM

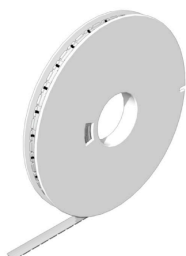
**Weidmüller Interface GmbH & Co. KG**

Klingenbergstraße 26  
D-32758 Detmold  
Germany

www.weidmueller.com

## Аксессуары

### WS 8/16



#### WS/ DEK

В маркировочных элементах MultiMark для клемм используется инновационный композитный материал, состоящий из двух компонентов. Жесткий контур основания маркировочного элемента надежно защелкивается в разъем. Эластичная поверхность обеспечивает удобство установки маркировочного элемента. Данный материал со специальной перфорацией позволяет полоскам растягиваться в соответствии с небольшими расхождениями в размерах (обычно в сторону прибавления), особенно при длинных клеммных колодках. Еще одно преимущество: превосходная восприимчивость материала поверхности к печати гарантирует долговечность и износостойкость маркировки. Разрешение при печати 300 точек на дюйм позволяет обеспечить удобочитаемый шрифт.

Ваши преимущества при использовании MultiMark

- Совместимость с модульными клеммами Weidmüller
- Стойкая и долговременная печать
- Экономия времени на установку благодаря непрерывным лентам
- Удобство монтажа благодаря инновационному композитному материалу
- Большое поле на этикетке для оптимальной разборчивости
- Высокие уровни гибкости благодаря независимости от производителя

#### Основные данные для заказа

Тип	WS-A 8/16 MM WS	Версия
Заказ №	<a href="#">2619910000</a>	WS, Маркировка клеммы, 8 x 16 mm, Weidmueller, белый
GTIN (EAN)	4050118626179	
Кол.	200 ST	

### дополнительное соединение



Дополнительное соединение позволяет отдельно регулировать ступени напряжения. Это можно использовать, например, для аварийного источника питания перед главным выключателем или просто в качестве дополнительного соединения.

#### Основные данные для заказа

Тип	AAC 50-185 2X10	Версия
Заказ №	<a href="#">2663420000</a>	Вспомогательное соединение (клемма), 10 mm², Количество соединений: 2
GTIN (EAN)	4064675027966	
Кол.	5 ST	

## A2C 50/70-DM

**Weidmüller Interface GmbH & Co. KG**

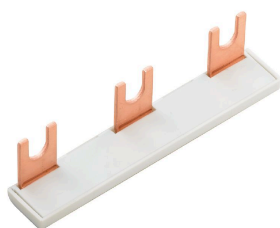
Klingenbergstraße 26  
D-32758 Detmold  
Germany

www.weidmueller.com

## Аксессуары

Тип	AAC 50-185 2X10 BK-YL	Версия
Заказ №	<a href="#">2663450000</a>	Вспомогательное соединение (клемма), 10 mm², Количество
GTIN (EAN)	4064675027997	соединений: 2
Кол.	5 ST	
Тип	AAC 50-185 2X10 BL	Версия
Заказ №	<a href="#">2663430000</a>	Вспомогательное соединение (клемма), 10 mm², Количество
GTIN (EAN)	4064675027973	соединений: 2
Кол.	5 ST	
Тип	AAC 50-185 2X10 GN-YL	Версия
Заказ №	<a href="#">2663440000</a>	Вспомогательное соединение (клемма), 10 mm², Количество
GTIN (EAN)	4064675027980	соединений: 2
Кол.	5 ST	

## Перемычка



Распределение или умножение потенциала среди смежных клеммных блоков реализуется через перемычку. Это позволяет избежать дополнительных усилий при монтаже. Надежность контакта в клеммных блоках гарантирована даже при разветвлении полюсов. В нашем ассортименте представлены вставные и привинчиваемые винтовые системы перемычек для модульных клеммных блоков.

## Основные данные для заказа

Тип	ZQV 50/70N/2	Версия
Заказ №	<a href="#">2663400000</a>	Перемычка (клемма), втычной, оранжевый, 150 A, Количество
GTIN (EAN)	4064675266198	полюсов: 2, Шаг в мм (P): 20.00, Изолированный: Да, Ширина:
Кол.	10 ST	38.13 mm

## Тестовый адаптер и тестовые розетки



Тестовые адаптеры и тестовые вставки используются для электрического подключения клеммных блоков к испытательному оборудованию. Это позволяет установить электрический контакт в подключенном состоянии и провести измерения без каких-либо сложностей.

## Основные данные для заказа

Тип	ATPG 1.5-10 L	Версия
Заказ №	<a href="#">1991890000</a>	Тестовый адаптер (клемма), 1.5 mm², 250 V, 0.2 A
GTIN (EAN)	4050118376647	
Кол.	50 ST	



## A2C 50/70-DM

**Weidmüller Interface GmbH & Co. KG**

Klingenbergstraße 26  
D-32758 Detmold  
Germany

www.weidmuller.com

## Аксессуары

### Предупредительная крышка



Защитные крышки с символом вспышки способствуют повышению безопасности человека и машины. Они используются в том случае, когда требуется указать внешнее напряжение в конструкции.

### Основные данные для заказа

Тип	AAM 35-185 YE FLASH	Версия
Заказ №	<a href="#">2635600000</a>	Серия A, Маркировка клеммы, 23.5 x 12 mm, Шаг в мм (P): 12.00
GTIN (EAN)	4050118674545	желтый
Кол.	40 ST	

### другие аксессуары



Любое задание важно для создания идеального решения.  
Форма соединений — всего лишь часть общего процесса. Небольшие детали часто являются ключом к идеальному решению в сферах применения, где потенциалы тестируются, группируются или даже изолируются.  
Система — это не система без мелких, но важных деталей:  
• Испытательные штекеры обеспечивают надежный подбор диагностических разъемов  
В сочетании с производственным процессом и применением.

### Основные данные для заказа

Тип	PS 2.0 MC	Версия
Заказ №	<a href="#">0310000000</a>	Штекерный соединитель печатной платы, Аксессуар,
GTIN (EAN)	4008190000059	Испытательный разъем, красный, Количество полюсов: 1
Кол.	20 ST	

### Отвертка для винтов со шлицем



Отвертка для винтов со шлицем с круглым лезвием, SD DIN 5265, ISO 2380/2, выходной присоединительный размер согласно DIN 5264, ISO 2380/1, острие из хромистой стали - Chrom Top, рукоятка SoftFinish

## A2C 50/70-DM

**Weidmüller Interface GmbH & Co. KG**

Klingenbergstraße 26

D-32758 Detmold

Germany

[www.weidmueller.com](http://www.weidmueller.com)

## Аксессуары

### Основные данные для заказа

Тип	SDS 1.0X5.5X150	Версия
Заказ №	<a href="#">2749380000</a>	Отвертка, Ширина лезвия (B): 5.5 mm, Длина лезвия: 150 mm,
GTIN (EAN)	4050118895605	Толщина лезвия (A): 1 mm
Кол.	1 ST	
Тип	SDS 1.0X5.5X150	Версия
Заказ №	<a href="#">9008350000</a>	Отвертка, Отвертка
GTIN (EAN)	4032248056316	
Кол.	1 ST	