

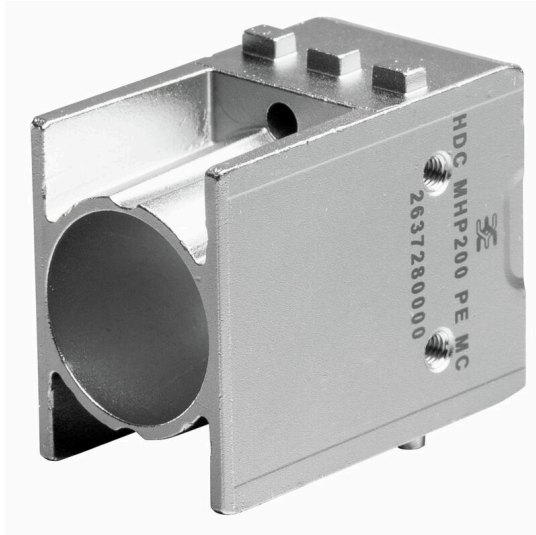
HDC MHP200 PE MC**Weidmüller Interface GmbH & Co. KG**

Klingenbergstraße 26

D-32758 Detmold

Germany

www.weidmueller.com

**Гибкий**

Четыре типоразмера модуля позволяют создавать индивидуальные решения с огромной экономией пространства. Меньший шаг также обеспечивает оптимальность конструкции.

Основные данные для заказа

Версия	Модуль питания, 200 А, Количество полюсов: 1, Обжимное соединение, Штекер, Требуемые вставные слоты: 1.5
Заказ №	2637280000
Тип	HDC MHP200 PE MC
GTIN (EAN)	4064675269168
Кол.	1 Штука

HDC MHP200 PE MC

Weidmüller Interface GmbH & Co. KG
Klingenbergstraße 26
D-32758 Detmold
Germany

www.weidmueller.com

Technical data

Сертификаты

Допуски к эксплуатации



Размеры и массы

Глубина	34 mm	Глубина (дюймов)	1.3386 inch
Высота	44.85 mm	Высота (в дюймах)	1.7657 inch
Ширина	21.85 mm	Ширина (в дюймах)	0.8602 inch
Масса нетто	90 g		

Температуры

Предельная температура -40 °C ... 125 °C

Экологическое соответствие изделия

Состояние соответствия RoHS Соответствует без исключения
REACH SVHC Нет SVHC выше 0,1 wt%

Версия

Вид соединения Обжимное соединение

Общие данные

Количество полюсов	1	Класс пожаростойкости UL 94	V-0
Циклы коммутации	≥ 500	Тип	Штекер
Расчетный ток (DIN EN 61984)	200 A	Требуемые вставные слоты	1.5

Сигнальный контакт

Расчетное напряжение (DIN EN 61984), сигнальный контакт 1000 V
Расчетный ток (DIN EN 61984), сигнальный контакт 200 A

Классификации

ETIM 8.0	EC000438	ETIM 9.0	EC000438
ETIM 10.0	EC000438	ECLASS 14.0	27-44-02-17
ECLASS 15.0	27-44-02-17		

HDC MHP200 PE MC

Weidmüller Interface GmbH & Co. KG
Klingenbergstraße 26
D-32758 Detmold
Germany

Drawings

www.weidmueller.com

