

HDC MHE 4X2 MP

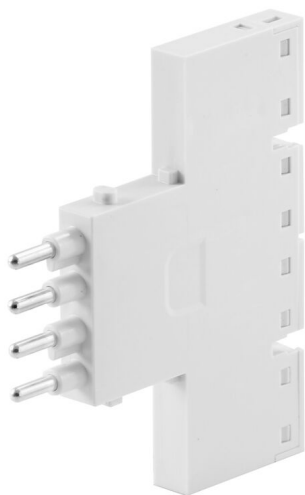
Weidmüller Interface GmbH & Co. KG

Klingenbergstraße 26

D-32758 Detmold

Germany

www.weidmueller.com



Гибкий

Четыре типоразмера модуля позволяют создавать индивидуальные решения с огромной экономией пространства. Меньший шаг также обеспечивает оптимальность конструкции.

Основные данные для заказа

Версия	Модуль сигналов, 250 V, 16 A, Количество полюсов: 4, PUSH IN с исполнительным устройством, Штифт, Требуемые вставные слоты: 0.5
Заказ №	2636090000
Тип	HDC MHE 4X2 MP
GTIN (EAN)	4050118692839
Кол.	1 Штука

HDC MNE 4X2 MP

Weidmüller Interface GmbH & Co. KG
Klingenbergstraße 26
D-32758 Detmold
Germany

www.weidmueller.com

Технические данные

Сертификаты

Допуски к эксплуатации



ROHS Соответствовать

UL File Number Search [Сайт UL](#)

Сертификат № (cURus) E92202

Размеры и массы

Глубина	70.5 mm	Глубина (дюймов)	2.7756 inch
Высота	63 mm	Высота (в дюймах)	2.4803 inch
Ширина	7.15 mm	Ширина (в дюймах)	0.2815 inch
Масса нетто	24.52 g		

Температуры

Предельная температура -40 °C ... 125 °C

Экологическое соответствие изделия

Состояние соответствия RoHS Соответствует с исключением

Исключение из RoHS (если применимо/известно) 6c

REACH SVHC Lead 7439-92-1, Potassium perfluorobutane sulfonate 29420-49-3

SCIP 9ed66ce7-2fe8-4987-bb46-06cab3f02292

Версия

Поперечное сечение подключаемого провода AWG, макс.	AWG 14	Длина снятия изоляции	10 mm
Вид соединения	PUSH IN с исполнительным устройством	Измерительное соединение	
		Поперечное сечение подключаемого провода AWG, мин.	AWG 20
Поперечное сечение соединительного провода, макс.	2.5 mm ²	Поперечное сечение соединительного провода, мин.	0.5 mm ²

Данные соединений защ. заземления (PE)

Вид соединения защитного провода PE Винтовое соединение через рамку

Общие данные

Количество полюсов	4	Количество независимых точек подключения	2
Класс пожаростойкости UL 94	V-0	Сопротивление изоляции	1012 Ω
Циклы коммутации	≥ 500	Тип	Штифт
Категория перенапряжения	III	Степень загрязнения	3
Основной материал	Поликарбонат, армированный стекловолокном	Серия	ModuPlug
Расчетное напряжение (DIN EN 61984)	250 V	Расчетное напряжение по UL/CSA	600 V

HDC MNE 4X2 MP

Weidmüller Interface GmbH & Co. KG

Klingenbergstraße 26

D-32758 Detmold

Germany

www.weidmueller.com

Технические данные

Номинальное импульсное выдерживаемое напряжение (DIN EN 61984)	4 kV	Расчетный ток (DIN EN 61984)	16 A
Требуемые вставные слоты	0.5		

Важное примечание

Сведения об изделии Для применения только в сочетании с монтажными кронштейнами (27 16790000 / 27 16800000) корпусов RockStar класса IP66 для настенного монтажа.

Классификации

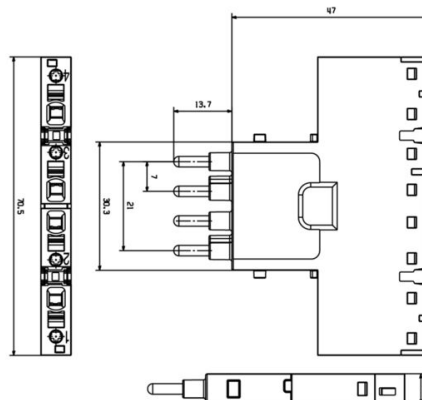
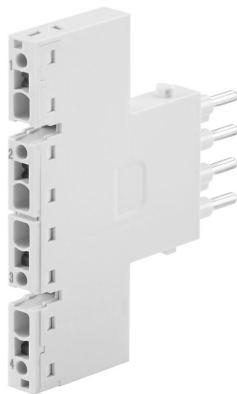
ETIM 8.0	EC000438	ETIM 9.0	EC000438
ETIM 10.0	EC000438	ECLASS 14.0	27-44-02-17
ECLASS 15.0	27-44-02-17		

HDC MHE 4X2 MP

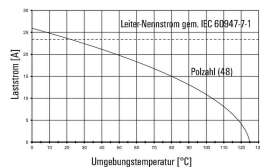
Weidmüller Interface GmbH & Co. KG
Klingenbergstraße 26
D-32758 Detmold
Germany

www.weidmueller.com

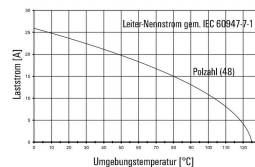
Изображения



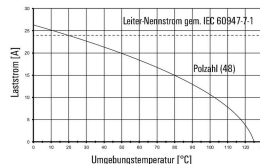
HDC MHE 4X2 MQT mit HDC MHE 4FQT / H07V-K2,5



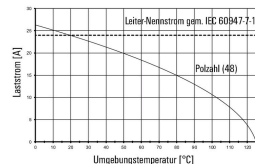
HDC MHE 4X2 MQT mit HDC MHE 4FQT / H07V-K2,5



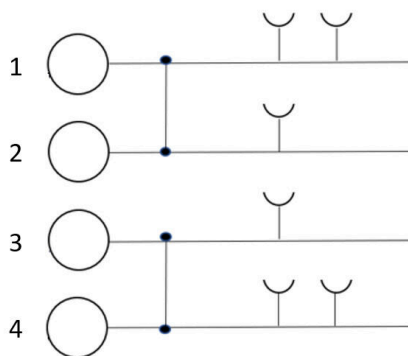
HDC MHE 4X2 FQT mit HDC MHE 4MQT / H07V-K2,5



HDC MHE 4X2 FQT mit HDC MHE 4MQT / H07V-K2,5



HDC MHE 4X2



HDC MHE 4X2 MP

Weidmüller Interface GmbH & Co. KG

Klingenbergstraße 26

D-32758 Detmold

Germany

www.weidmueller.com

Аксессуары

Маркер



В дополнение к сверхмощным разъемам RockStar® включает в себя соответствующие аксессуары для эффективной, функциональной и безопасной прокладки кабелей в системах, например, в системах кодирования, зажимах экранов, крышках и ремкомплектах уплотнений

Основные данные для заказа

Тип	HDC MMARK 4	Версия
Заказ №	2710590000	Marking tags, Heavy duty connector assemblies
GTIN (EAN)	4050118783902	
Кол.	640 ST	

Перемычка



В дополнение к сверхмощным разъемам RockStar® включает в себя соответствующие аксессуары для эффективной, функциональной и безопасной прокладки кабелей в системах, например, в системах кодирования, зажимах экранов, крышках и ремкомплектах уплотнений

Основные данные для заказа

Тип	HDC MXCC2 4X	Версия
Заказ №	2709710000	Cross-connector bridge, Heavy duty connector assemblies
GTIN (EAN)	4050118805659	
Кол.	50 ST	
Тип	HDC MXCC3 4X	Версия
Заказ №	2709720000	Cross-connector bridge, Heavy duty connector assemblies
GTIN (EAN)	4050118805666	
Кол.	50 ST	
Тип	HDC MXCC4 4X	Версия
Заказ №	2709730000	Cross-connector bridge, Heavy duty connector assemblies
GTIN (EAN)	4050118805673	
Кол.	50 ST	
Тип	HDC MXCC5 4X	Версия
Заказ №	2709740000	Cross-connector bridge, Heavy duty connector assemblies
GTIN (EAN)	4050118805680	
Кол.	50 ST	
Тип	HDC MXCC6 4X	Версия
Заказ №	2709750000	Cross-connector bridge, Heavy duty connector assemblies
GTIN (EAN)	4050118805703	
Кол.	50 ST	

HDC MHE 4X2 MP

Weidmüller Interface GmbH & Co. KG

Klingenbergstraße 26

D-32758 Detmold

Germany

www.weidmueller.com

Аксессуары

Тип	HDC MXCC7 4X	Версия
Заказ №	2709770000	Cross-connector bridge, Heavy duty connector assemblies
GTIN (EAN)	4050118805710	
Кол.	20 ST	
Тип	HDC MXCC8 4X	Версия
Заказ №	2709780000	Cross-connector bridge, Heavy duty connector assemblies
GTIN (EAN)	4050118805727	
Кол.	20 ST	
Тип	HDC MXCC9 4X	Версия
Заказ №	2709790000	Cross-connector bridge, Heavy duty connector assemblies
GTIN (EAN)	4050118805734	
Кол.	20 ST	
Тип	HDC MXCC10 4X	Версия
Заказ №	2709800000	Cross-connector bridge, Heavy duty connector assemblies
GTIN (EAN)	4050118805741	
Кол.	20 ST	
Тип	HDC MXCC11 4X	Версия
Заказ №	2709810000	Cross-connector bridge, Heavy duty connector assemblies
GTIN (EAN)	4050118805758	
Кол.	20 ST	
Тип	HDC MXCC12 4X	Версия
Заказ №	2709820000	Cross-connector bridge, Heavy duty connector assemblies
GTIN (EAN)	4050118805765	
Кол.	20 ST	

HDC MHE 4X2 MP

Weidmüller Interface GmbH & Co. KG
Klingenbergstraße 26
D-32758 Detmold
Germany

www.weidmueller.com

Сопрягаемые детали

Электрические модули



Гибкий

Четыре типоразмера модуля позволяют создавать индивидуальные решения с огромной экономией пространства. Меньший шаг также обеспечивает оптимальность конструкции.

Основные данные для заказа

Тип	HDC MHE 4 FP	Версия
Заказ №	2635990000	Модуль сигналов, 250 V, 16 A, Количество полюсов: 4, PUSH IN с исполнительным устройством, Гнездо, Требуемые вставные слоты:
GTIN (EAN)	4050118692792	
Кол.	1 ST	0.5
Тип	HDC MHE 4X FP	Версия
Заказ №	2636060000	Модуль сигналов, 250 V, 16 A, Количество полюсов: 4, PUSH IN с исполнительным устройством, Гнездо, Требуемые вставные слоты:
GTIN (EAN)	4050118692808	
Кол.	1 ST	0.5
Тип	HDC MHE 4X2 FP	Версия
Заказ №	2636080000	Модуль сигналов, 250 V, 16 A, Количество полюсов: 4, PUSH IN с исполнительным устройством, Гнездо, Требуемые вставные слоты:
GTIN (EAN)	4050118692822	
Кол.	1 ST	0.5