

HDC MHE 4X2 MP

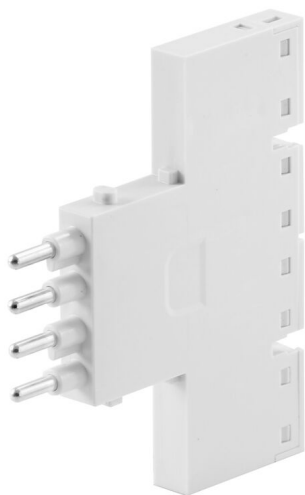
Weidmüller Interface GmbH & Co. KG

Klingenbergstraße 26

D-32758 Detmold

Germany

www.weidmueller.com



Гибкий

Четыре типоразмера модуля позволяют создавать индивидуальные решения с огромной экономией пространства. Меньший шаг также обеспечивает оптимальность конструкции.

Основные данные для заказа

| | |
|------------|---|
| Версия | Модуль сигналов, 250 V, 16 A, Количество полюсов: 4, PUSH IN с исполнительным устройством, Штифт, Требуемые вставные слоты: 0.5 |
| Заказ № | 2636090000 |
| Тип | HDC MHE 4X2 MP |
| GTIN (EAN) | 4050118692839 |
| Кол. | 1 Штука |

HDC MNE 4X2 MP

Weidmüller Interface GmbH & Co. KG
Klingenbergstraße 26
D-32758 Detmold
Germany

www.weidmueller.com

Технические данные

Сертификаты

Допуски к эксплуатации



| | |
|-----------------------|-------------------------|
| ROHS | Соответствовать |
| UL File Number Search | Сайт UL |
| Сертификат № (cURus) | E92202 |

Размеры и массы

| | | | |
|-------------|---------|-------------------|-------------|
| Глубина | 70.5 mm | Глубина (дюймов) | 2.7756 inch |
| Высота | 63 mm | Высота (в дюймах) | 2.4803 inch |
| Ширина | 7.15 mm | Ширина (в дюймах) | 0.2815 inch |
| Масса нетто | 24.52 g | | |

Температуры

| | |
|------------------------|-------------------|
| Предельная температура | -40 °C ... 125 °C |
|------------------------|-------------------|

Экологическое соответствие изделия

| | |
|--|--|
| Состояние соответствия RoHS | Соответствует с исключением |
| Исключение из RoHS (если применимо/известно) | 6c |
| REACH SVHC | Lead 7439-92-1, Potassium perfluorobutane sulfonate 29420-49-3 |
| SCIP | 9ed66ce7-2fe8-4987-bb46-06cab3f02292 |

Версия

| | | | |
|---|--------------------------------------|--|---------------------|
| Поперечное сечение подключаемого провода AWG, макс. | AWG 14 | Длина снятия изоляции | 10 mm |
| Вид соединения | PUSH IN с исполнительным устройством | Измерительное соединение | |
| Поперечное сечение соединительного провода, макс. | 2.5 mm ² | Поперечное сечение подключаемого провода AWG, мин. | AWG 20 |
| | | Поперечное сечение соединительного провода, мин. | 0.5 mm ² |

Данные соединений защ. заземления (PE)

| | |
|-------------------------------------|---------------------------------|
| Вид соединения защитного провода PE | Винтовое соединение через рамку |
|-------------------------------------|---------------------------------|

Общие данные

| | | | |
|-------------------------------------|---|--|----------|
| Количество полюсов | 4 | Количество независимых точек подключения | 2 |
| Класс пожаростойкости UL 94 | V-0 | Сопротивление изоляции | 1012 Ω |
| Циклы коммутации | ≥ 500 | Тип | Штифт |
| Категория перенапряжения | III | Степень загрязнения | 3 |
| Основной материал | Поликарбонат, армированный стекловолокном | Серия | ModuPlug |
| Расчетное напряжение (DIN EN 61984) | 250 V | Расчетное напряжение по UL/CSA | 600 V |

HDC MNE 4X2 MP

Weidmüller Interface GmbH & Co. KG
Klingenbergstraße 26
D-32758 Detmold
Germany

www.weidmueller.com

Технические данные

| | | | |
|--|------|------------------------------|------|
| Номинальное импульсное выдерживаемое напряжение (DIN EN 61984) | 4 kV | Расчетный ток (DIN EN 61984) | 16 A |
| Требуемые вставные слоты | 0.5 | | |

Важное примечание

Сведения об изделии Для применения только в сочетании с монтажными кронштейнами (27 16790000 / 27 16800000) корпусов RockStar класса IP66 для настенного монтажа.

Классификации

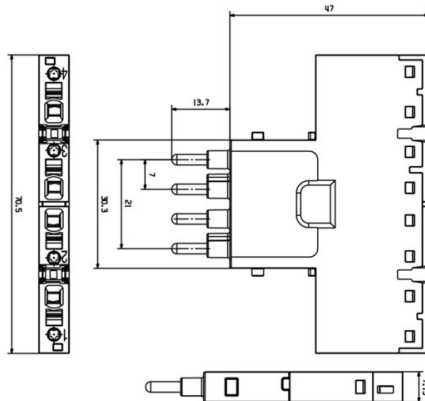
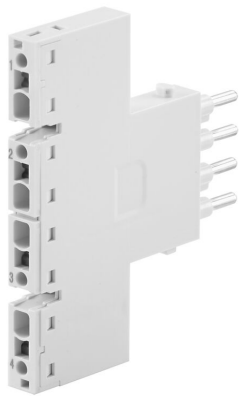
| | | | |
|-------------|-------------|-------------|-------------|
| ETIM 8.0 | EC000438 | ETIM 9.0 | EC000438 |
| ETIM 10.0 | EC000438 | ECLASS 14.0 | 27-44-02-17 |
| ECLASS 15.0 | 27-44-02-17 | | |

HDC MHE 4X2 MP

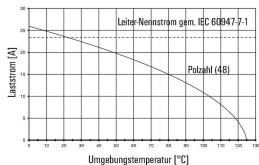
Weidmüller Interface GmbH & Co. KG
 Klingenbergstraße 26
 D-32758 Detmold
 Germany

Изображения

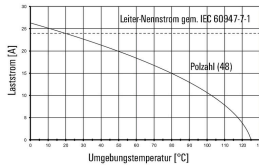
www.weidmueller.com



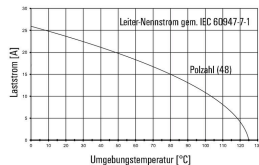
HDC MHE 4X2 MQT mit HDC MHE 4FQT / H07V-K2,5



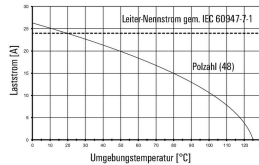
HDC MHE 4X2 FQT mit HDC MHE 4MQT / H07V-K2,5



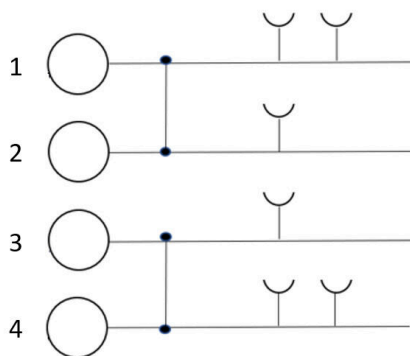
HDC MHE 4X2 MQT mit HDC MHE 4FQT / H07V-K2,5



HDC MHE 4X2 FQT mit HDC MHE 4MQT / H07V-K2,5



HDC MHE 4X2



HDC MNE 4X2 MP

Weidmüller Interface GmbH & Co. KG
 Klingenbergstraße 26
 D-32758 Detmold
 Germany

www.weidmueller.com

Аксессуары

Маркер



В дополнение к сверхмощным разъемам RockStar® включает в себя соответствующие аксессуары для эффективной, функциональной и безопасной прокладки кабелей в системах, например, в системах кодирования, зажимах экранов, крышках и ремкомплектах уплотнений

Основные данные для заказа

| | | |
|------------|----------------------------|---|
| Тип | HDC MMARK 4 | Версия |
| Заказ № | 2710590000 | Marking tags, Heavy duty connector assemblies |
| GTIN (EAN) | 4050118783902 | |
| Кол. | 640 ST | |

Перемычка



В дополнение к сверхмощным разъемам RockStar® включает в себя соответствующие аксессуары для эффективной, функциональной и безопасной прокладки кабелей в системах, например, в системах кодирования, зажимах экранов, крышках и ремкомплектах уплотнений

Основные данные для заказа

| | | |
|------------|----------------------------|---|
| Тип | HDC MXCC2 4X | Версия |
| Заказ № | 2709710000 | Cross-connector bridge, Heavy duty connector assemblies |
| GTIN (EAN) | 4050118805659 | |
| Кол. | 50 ST | |
| Тип | HDC MXCC3 4X | Версия |
| Заказ № | 2709720000 | Cross-connector bridge, Heavy duty connector assemblies |
| GTIN (EAN) | 4050118805666 | |
| Кол. | 50 ST | |
| Тип | HDC MXCC4 4X | Версия |
| Заказ № | 2709730000 | Cross-connector bridge, Heavy duty connector assemblies |
| GTIN (EAN) | 4050118805673 | |
| Кол. | 50 ST | |
| Тип | HDC MXCC5 4X | Версия |
| Заказ № | 2709740000 | Cross-connector bridge, Heavy duty connector assemblies |
| GTIN (EAN) | 4050118805680 | |
| Кол. | 50 ST | |
| Тип | HDC MXCC6 4X | Версия |
| Заказ № | 2709750000 | Cross-connector bridge, Heavy duty connector assemblies |
| GTIN (EAN) | 4050118805703 | |
| Кол. | 50 ST | |

HDC MHE 4X2 MP

Weidmüller Interface GmbH & Co. KG

Klingenbergstraße 26

D-32758 Detmold

Germany

www.weidmueller.com

Аксессуары

| | | |
|------------|----------------------------|---|
| Тип | HDC MXCC7 4X | Версия |
| Заказ № | 2709770000 | Cross-connector bridge, Heavy duty connector assemblies |
| GTIN (EAN) | 4050118805710 | |
| Кол. | 20 ST | |
| Тип | HDC MXCC8 4X | Версия |
| Заказ № | 2709780000 | Cross-connector bridge, Heavy duty connector assemblies |
| GTIN (EAN) | 4050118805727 | |
| Кол. | 20 ST | |
| Тип | HDC MXCC9 4X | Версия |
| Заказ № | 2709790000 | Cross-connector bridge, Heavy duty connector assemblies |
| GTIN (EAN) | 4050118805734 | |
| Кол. | 20 ST | |
| Тип | HDC MXCC10 4X | Версия |
| Заказ № | 2709800000 | Cross-connector bridge, Heavy duty connector assemblies |
| GTIN (EAN) | 4050118805741 | |
| Кол. | 20 ST | |
| Тип | HDC MXCC11 4X | Версия |
| Заказ № | 2709810000 | Cross-connector bridge, Heavy duty connector assemblies |
| GTIN (EAN) | 4050118805758 | |
| Кол. | 20 ST | |
| Тип | HDC MXCC12 4X | Версия |
| Заказ № | 2709820000 | Cross-connector bridge, Heavy duty connector assemblies |
| GTIN (EAN) | 4050118805765 | |
| Кол. | 20 ST | |

HDC MHE 4X2 MP

Weidmüller Interface GmbH & Co. KG
Klingenbergstraße 26
D-32758 Detmold
Germany

www.weidmueller.com

Сопрягаемые детали

Электрические модули



Гибкий

Четыре типоразмера модуля позволяют создавать индивидуальные решения с огромной экономией пространства. Меньший шаг также обеспечивает оптимальность конструкции.

Основные данные для заказа

| | | |
|------------|----------------------------|--|
| Тип | HDC MHE 4 FP | Версия |
| Заказ № | 2635990000 | Модуль сигналов, 250 V, 16 A, Количество полюсов: 4, PUSH IN с |
| GTIN (EAN) | 4050118692792 | исполнительным устройством, Гнездо, Требуемые вставные слоты: |
| Кол. | 1 ST | 0.5 |
| Тип | HDC MHE 4X FP | Версия |
| Заказ № | 2636060000 | Модуль сигналов, 250 V, 16 A, Количество полюсов: 4, PUSH IN с |
| GTIN (EAN) | 4050118692808 | исполнительным устройством, Гнездо, Требуемые вставные слоты: |
| Кол. | 1 ST | 0.5 |
| Тип | HDC MHE 4X2 FP | Версия |
| Заказ № | 2636080000 | Модуль сигналов, 250 V, 16 A, Количество полюсов: 4, PUSH IN с |
| GTIN (EAN) | 4050118692822 | исполнительным устройством, Гнездо, Требуемые вставные слоты: |
| Кол. | 1 ST | 0.5 |