

D-SUB M6.3 T09HU 3.2B2 TY BK

Weidmüller Interface GmbH & Co. KG

Klingenbergstraße 26

D-32758 Detmold

Germany

www.weidmueller.com



Ассортимент продукции включает следующие модели:

- 90°, лежащая (горизонтальная) и 180°, стоящая (вертикальная)
- Конструкция фланца в виде высверленного отверстия, резьбовая гайка UNC 4-40 и резьбовая гайка UNC 4-40

- Маркированные контакты (номинальный ток: 3 А)

Процесс пайки: ТНТ (волной)

- Широкий ассортимент различных видов конструкции, также со встроенными светодиодами и контактными выводами для экранирования

- Упакованы в лоток (TY)

- Расширенный диапазон температур: от -55 до +85 °C для достижения максимальных значений рабочих характеристик

Основные данные для заказа

Версия	Данные OMNIMATE – разъем D-SUB, Штырьковый соединитель, Гайка с резьбой UNC 4-40, Фиксатор-защелка, Соединение ТНТ под пайку, Шаг в мм (P): 2.77 mm, Количество полюсов: 9, $\geq 50 \mu\text{m}$ Ni / $\geq 1 \mu\text{m}$ Au, 500, PBT, армированное стекловолокно UL 94 V-0, черный, Лоток (ручная сборка)
Заказ №	2626680000
Тип	D-SUB M6.3 T09HU 3.2B2 TY BK
GTIN (EAN)	4050118663624
Кол.	90 Штука
Упаковка	Лоток (ручная сборка)
Статус поставки	Эта артикул в перспективе будет недоступен.
Доступно до	2024-08-31T00:00:00+02:00

D-SUB M6.3 T09HU 3.2B2 TY BK

Weidmüller Interface GmbH & Co. KG
Klingenbergstraße 26
D-32758 Detmold
Germany

www.weidmueller.com

Технические данные

Сертификаты

Допуски к эксплуатации



ROHS	Соответствовать
UL File Number Search	Сайт UL
Сертификат № (UR)	E92202

Размеры и массы

Глубина	20.9 mm	Глубина (дюймов)	0.8228 inch
Высота, мин.	12.55 mm	Ширина	30.81 mm
Ширина (в дюймах)	1.213 inch	Масса нетто	6.64 g

Экологическое соответствие изделия

Состояние соответствия RoHS	Соответствует без исключения
REACH SVHC	Нет SVHC выше 0,1 wt%

Упаковка

Упаковка	Лоток (ручная сборка)	Длина VPE	295.00 mm
VPE с	209.00 mm	Высота VPE	23.00 mm

Системные характеристики

Количество полюсов	9	
Длина штифта для припайки (l)	3.2 mm	
Монтаж на печатной плате	Соединение THT под пайку	
Шаг в дюймах (P)	0.109 "	
Материал экрана	Сталь	
Боковая панель, свойства	Гайка с резьбой UNC 4-40, Фиксатор-защелка	
Вид соединения	Соединение под пайку	
Диаметр отверстия припойного ушка (D)	1 mm	
Серия изделия	Данные OMNIMATE – разъем D-SUB	
Шаг в мм (P)	2.77 mm	
Циклы коммутации	500	
Вид исполнения	Штырьковый соединитель	
Угол вывода	90°	
Поверхность экрана	луженый	
Техпроцесс пайки	Пайка вручную, Пайка волной припоя	
Размеры выводов под пайку	восьмиугольный	
Допуск на длину выводов под пайку	Нижний допуск с префиксом (показывает минимум)	-0,25
	Верхний допуск с префиксом (показывает максимум)	+0,25
	Допуск, единица	mm
Допуск на длину выводов под пайку	+0,25 / -0,25 mm	
Допуск на расположение выводов под пайку	± 0,1 mm	

D-SUB M6.3 T09HU 3.2B2 TY BK

Weidmüller Interface GmbH & Co. KG

Klingenbergstraße 26
D-32758 Detmold
Germany

www.weidmueller.com

Технические данные

Электрические свойства

Электрическая прочность, контакт / контакт	1000 V AC	Объемное сопротивление	≤20 mΩ
Номинальное напряжение	250 V	Номинальный ток	3 A

Данные о материалах

Изоляционный материал	PBT, армированное стекловолокно UL 94 V-0	Цветовой код	черный
Таблица цветов (аналогич.)	RAL 9011	Moisture Level (MSL)	
Класс пожаростойкости UL 94	V-0	Основной материал контактов	Фосфористая бронза
Материал контакта	Сплав меди	Поверхность контакта	Au (золото)
Структура слоев соединения под пайку	≥ 50 μ" Ni / ≥ 1 μ" Au	Структура слоев штепсельного контакта	≥ 50 μ" Ni / ≥ 1 μ" Au
Температура хранения, мин.	-20 °C	Температура хранения, макс.	85 °C
Рабочая температура, мин.	-55 °C	Рабочая температура, макс.	105 °C

Важное примечание

Примечания

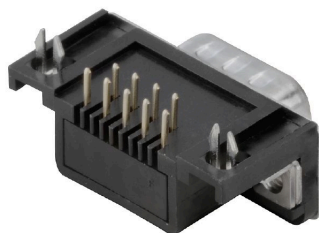
Классификации

ETIM 8.0	EC002637	ETIM 9.0	EC002637
ETIM 10.0	EC002637	ECLASS 14.0	27-46-02-01
ECLASS 15.0	27-46-02-01		

D-SUB M6.3 T09HU 3.2B2 TY BK

Изображения

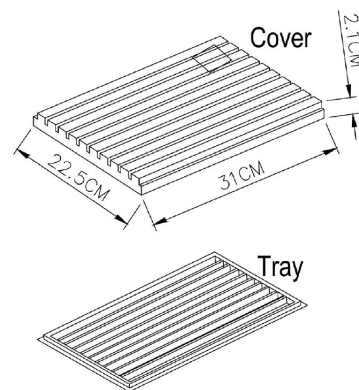
Изображение изделия



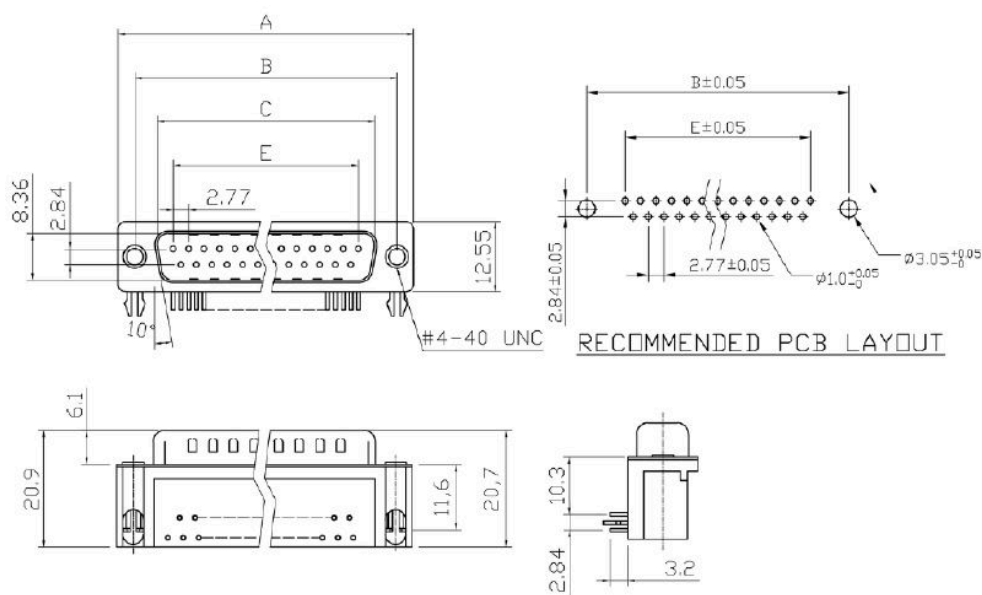
Изображения

Изображение в упакованном виде

Scale	Free
TOLERANCE	
X.	±0.38
X.X	±0.25
X.XX	±0.13
DIM	TOL
X.°	±3°
X.X°	±1.0°
Angle	TOL



Dimensional drawing



Dimensions				
Positions	A	B	C	E
9	30.81	24.99	16.92	11.08
15	39.20	33.30	25.25	19.39
25	53.05	47.04	38.96	33.24
37	69.40	63.50	55.42	49.86

Unit: mm