

CH20M45 S 3P/3P BL 2013

Weidmüller Interface GmbH & Co. KG

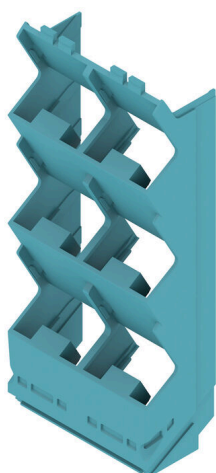
Klingenbergstraße 26

D-32758 Detmold

Germany

www.weidmueller.com

Изображение изделия



Боковой элемент корпуса CH20M может иметь индивидуальную конструкцию для гибкой адаптации к вашим потребностям. Особенно практичным преимуществом является то, что ненужные пазы просто закрываются крышками. Это не только обеспечивает чистый и аккуратный внешний вид, но и защищает от пыли и других воздействий окружающей среды. Воспользуйтесь преимуществом универсальности корпуса CH20M, чтобы воплощать свои идеи в эффективной работе над проектами!

Основные данные для заказа

| | |
|------------|--|
| Версия | Боковой элемент, OMNIMATE Housing — серия CH20M светло-синий, Боковой элемент, Ширина: 45 mm |
| Заказ № | 2624760000 |
| Тип | CH20M45 S 3P/3P BL 2013 |
| GTIN (EAN) | 4050118628258 |
| Кол. | 6 Штука |

CH20M45 S 3P/3P BL 2013

Weidmüller Interface GmbH & Co. KG
Klingenbergstraße 26
D-32758 Detmold
Germany

www.weidmueller.com

Технические данные

Сертификаты

ROHS Соответствовать

Размеры и массы

| | | | |
|-------------|----------|-------------------|-------------|
| Глубина | 105.3 mm | Глубина (дюймов) | 4.1457 inch |
| Высота | 22.8 mm | Высота (в дюймах) | 0.8976 inch |
| Ширина | 45 mm | Ширина (в дюймах) | 1.7716 inch |
| Масса нетто | 17.33 g | | |

Температуры

| | | | |
|------------------------------|---|--------------------------------|--------------|
| Температура окружающей среды | -25 °C...85 °C | Температурный диапазон вставки | -40...120 °C |
| Влажность | Отн. влажность 5–93 %, T _u = 40 °C, без образования конденсата | | |

Экологическое соответствие изделия

| | | | |
|-----------------------------|------------------------------|--|--|
| Состояние соответствия RoHS | Соответствует без исключения | | |
| REACH SVHC | Нет SVHC выше 0,1 wt% | | |

Общие данные

| | | | |
|----------------------------|--------------|--|--------------------------------------|
| Цветовой код | светло-синий | Вид защиты | IP20 в установленном состоянии |
| Таблица цветов (аналогич.) | RAL 5012 | Информация относительно тестирования всей сборки, см. указанные статьи | CH20M45 B BK/OR 2010 |
| Способность к заливке | Нет | | |

Данные о материалах

| | | | |
|--------------------------------|------------|---------------------------------------|----------------|
| Класс пожаростойкости UL 94 | V-0 | Изоляционный материал | PA 66 GF 30 |
| Группа изоляционного материала | I | Поверхность | необработанный |
| Основной материал | Пластмасса | Сравнительный показатель пробоя (СТI) | 600 ≤ СТI |

Классификации

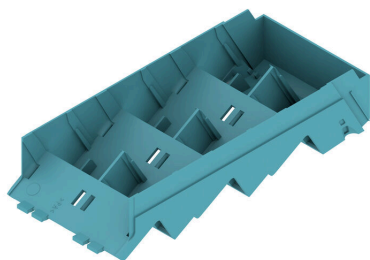
| | | | |
|-------------|-------------|-------------|-------------|
| ETIM 8.0 | EC001031 | ETIM 9.0 | EC001031 |
| ETIM 10.0 | EC001031 | ECLASS 14.0 | 27-19-06-02 |
| ECLASS 15.0 | 27-19-06-02 | | |

Свойства компонента

| | | | |
|--|-----|---|----|
| Вырезание как подготовка для функционального порта предусмотрено | Нет | Кол-во полюсов, макс. | 24 |
| Количество вентиляционных отверстий 0 | | Количество розеточных частей для гнездовых разъемов | 6 |
| Количество уровней соединения | 3 | | |

Изображения

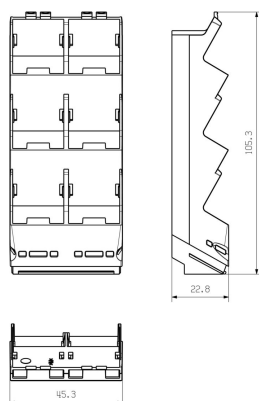
Изображение изделия



Изображение изделия



Габаритный чертеж



CH20M AD SHL 5.00/04 – крышка бокового элемента для CH20M22, CH20M45, CH20M67



Инновационные решения в области промышленной электроники для монтажа в шкафах управления Корпуса электронных блоков имеют решающее значение для интеграции электронных узлов в шкафы управления. Они защищают хрупкие компоненты и обеспечивают надежное соединение. Благодаря качественным материалам они являются долгосрочными решениями для промышленного применения.

Преимущества:

Гибкость: масштабируемые решения для различных требований

Безопасность: прочная конструкция для защиты вашей электроники

Эффективность: простая установка и оптимизированная технология соединения

Корпус для любой сферы применения:

Наш ассортимент включает модульные (например, CH20M), мелкие и профильные корпуса, предназначенные для управления, преобразования сигнала и безопасного использования. Эти корпуса отличает индивидуализированная конструкция, простота монтажа и широкие возможности соединения.

Индивидуализация:

в дополнение к стандартным решениям доступны индивидуальные варианты конструкции, цвета и печати. Конфигуратор Weidmüller обеспечивает создание индивидуальной конструкции.

Наш сервис:

мы предлагаем консультации экспертов и техническую поддержку ваших проектов. В разделе «Загрузить» содержатся данные САПР, спецификации, а также инструкции по установке для эффективной интеграции.

Основные данные для заказа

| | | |
|------------|----------------------------|--|
| Тип | CH20M AD SHL 5.00/04 AG... | Версия |
| Заказ № | 1472830000 | Кожух, OMNIMATE Housing — серия CH20M агатово-серый, |
| GTIN (EAN) | 4050118279429 | Крышка бокового элемента, Ширина: 22.5 mm |
| Кол. | 50 ST | |
| Тип | CH20M AD SHL 5.00/04 BK... | Версия |
| Заказ № | 1221310000 | Кожух, OMNIMATE Housing — серия CH20M черный, Крышка |
| GTIN (EAN) | 4050118004830 | бокового элемента, Ширина: 22.5 mm |
| Кол. | 50 ST | |