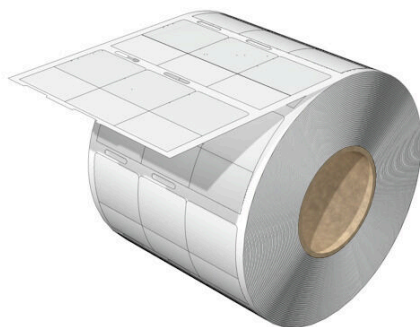


## THM WO 25/37 WS



Кабельные маркировочные элементы THM WriteOn на катушках используются для обозначения проводов и кабелей с наружным диаметром до 36 мм. Прозрачная липкая лента фиксирует и защищает информацию, напечатанную на поверхности маркировочного элемента.

- Защита маркировки от грязи и истирания путем ее обертывания прозрачной липкой лентой.
- Простая и быстрая печать с помощью высококачественных термотрансферных принтеров

### Основные данные для заказа

Версия	THM, Маркировка проводов и кабелей, 4.8 - 7 мм, 25 x 37 мм, белый
Заказ №	<a href="#">2621510000</a>
Тип	THM WO 25/37 WS
GTIN (EAN)	4050118625530
Кол.	2500 Штука

## THM WO 25/37 WS

**Weidmüller Interface GmbH & Co. KG**  
Klingenbergstraße 26  
D-32758 Detmold  
Germany

www.weidmueller.com

## Технические данные

### Сертификаты

ROHS	Соответствовать
------	-----------------

### Размеры и массы

Глубина	0.03 mm	Глубина (дюймов)	0.001 inch
Высота	25 mm	Высота (в дюймах)	0.9842 inch
Ширина	37 mm	Ширина (в дюймах)	1.4567 inch
Масса нетто	0.16 g		

### Температуры

Температурный диапазон вставки	-40...
--------------------------------	--------

### Экологическое соответствие изделия

Состояние соответствия RoHS	Соответствует без исключения
REACH SVHC	Нет SVHC выше 0,1 wt%

### Маркировочные элементы для проводов и кабелей

Галогены	Нет	Наружный диаметр провода, макс.	7 mm
Наружный диаметр провода, мин.	4.8 mm	Наружный диаметр провода	4.8 - 7 mm

### Общие данные

Вид печати	Чистый	
Исполнение	самоклеящийся	
Ширина	37 mm	
Класс пожаростойкости UL 94	V-0	
Температурный диапазон, мин.	-40 °C	
Цветовой код	белый	
Галогены	Нет	
Напечатанные символы	без	
Количество маркировочных элементов в упаковочной единице	Вид поставки	Этикетки на катушке
Размер маркировочной области совместимый принтер	15 x 25 mm	<a href="#">THM MULTIMARK</a> , <a href="#">THM MULTIMARK PLUS</a>
Количество маркировочных элементов на комбинацию	1 Label reel = Conductor and cable markers	
Температурный диапазон вставки	-40...	
Количество на один рулон	2500	

### Классификации

ETIM 8.0	EC001288	ETIM 9.0	EC001288
ETIM 10.0	EC001288	ECLASS 14.0	27-28-11-04
ECLASS 15.0	27-28-11-04		

**THM WO 25/37 WS**

**Weidmüller Interface GmbH & Co. KG**  
Klingenbergstraße 26  
D-32758 Detmold  
Germany

[www.weidmueller.com](http://www.weidmueller.com)

**Изображения**



**THM WO 25/37 WS**

**Weidmüller Interface GmbH & Co. KG**

Klingenbergstraße 26

D-32758 Detmold

Germany

[www.weidmueller.com](http://www.weidmueller.com)

**Аксессуары**

**Красящие ленты**



Данные принтеры обеспечивают превосходные результаты печати благодаря использованию метода термопереноса. Различные материалы и удобная в использовании система печати на базе Windows оптимизируют качество маркировки.

**Основные данные для заказа**

Тип	RIBBON MM 110/360 SW	Версия	
Заказ №	<a href="#">2005070000</a>	Красящая лента	
GTIN (EAN)	4050118390049		
Кол.	1 ST		