

## SSI 4

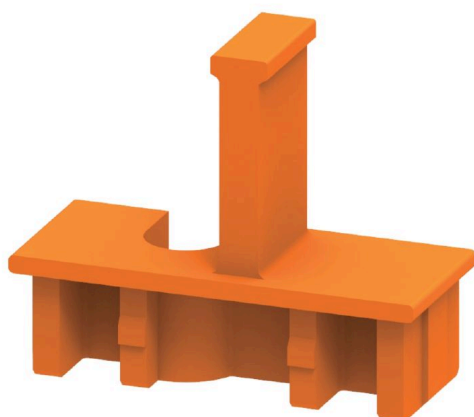
**Weidmüller Interface GmbH & Co. KG**

Klingenbergstraße 26

D-32758 Detmold

Germany

[www.weidmueller.com](http://www.weidmueller.com)



Монтаж электропроводки трансформаторов тока и напряжения

Наши испытательно-разъединительные клеммные колодки с применением технологии пружинного и винтового соединения позволяют создавать любые важные схемы преобразователей для измерения тока, напряжения и мощности безопасным и современным способом.

### Основные данные для заказа

Версия	Блокировочное устройство (клемма)
Заказ №	<a href="#">2615270000</a>
Тип	SSI 4
GTIN (EAN)	4050118653618
Кол.	50 Штука

## SSI 4

**Weidmüller Interface GmbH & Co. KG**  
Klingenbergstraße 26  
D-32758 Detmold  
Germany

[www.weidmueller.com](http://www.weidmueller.com)

## Технические данные

### Сертификаты

ROHS	Соответствовать
------	-----------------

### Размеры и массы

Глубина	19.1 mm	Глубина (дюймов)	0.752 inch
Высота	22.7 mm	Высота (в дюймах)	0.8937 inch
Ширина	9.4 mm	Ширина (в дюймах)	0.3701 inch
Масса нетто	0.1 g		

### Температуры

Температура хранения	-25 °C...55 °C	Температура окружающей среды	-5 °C...40 °C
----------------------	----------------	------------------------------	---------------

### Экологическое соответствие изделия

Состояние соответствия RoHS	Соответствует без исключения
REACH SVHC	Нет SVHC выше 0,1 wt%

### Характеристики материала

Класс пожаростойкости UL 94	V-2
-----------------------------	-----

### Классификации

ETIM 8.0	EC002848	ETIM 9.0	EC002848
ETIM 10.0	EC002848	ECLASS 14.0	27-25-03-90
ECLASS 15.0	27-25-03-90		