

SQBA 4/3

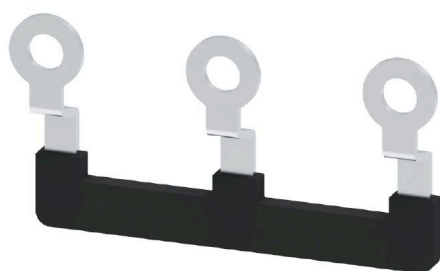
Weidmüller Interface GmbH & Co. KG

Klingenbergstraße 26

D-32758 Detmold

Germany

www.weidmueller.com



Распределение или умножение потенциала среди смежных клеммных блоков реализуется через перемычку. Это позволяет избежать дополнительных усилий при монтаже. Надежность контакта в клеммных блоках гарантирована даже при разветвлении полюсов. В нашем ассортименте представлены вставные и привинчиваемые винтовые системы перемычек для модульных клеммных блоков.

Основные данные для заказа

Версия	Перемычка (клемма), привинченный, черный, 4 1 А, Количество полюсов: 3, Шаг в мм (P): 22.00, Изолированный: Да, Ширина: 49.6 mm
Заказ №	2615170000
Тип	SQBA 4/3
GTIN (EAN)	4050118653816
Кол.	10 Штука

Технические данные

Сертификаты

ROHS	Соответствовать
------	-----------------

Размеры и массы

Глубина	2.5 mm	Глубина (дюймов)	0.0984 inch
Высота	27.6 mm	Высота (в дюймах)	1.0866 inch
Ширина	49.6 mm	Ширина (в дюймах)	1.9528 inch
Масса нетто	5.02 g		

Температуры

Температура хранения	-25 °C...55 °C	Температура окружающей среды	-5 °C...40 °C
----------------------	----------------	------------------------------	---------------

Экологическое соответствие изделия

Состояние соответствия RoHS	Соответствует без исключения
REACH SVHC	Нет SVHC выше 0,1 wt%

Дополнительные технические данные

Вид крепления	привинченный	Проверенное на взрывозащищенность	Нет
Вид монтажа	привинченный	исполнение	

Общие сведения

Количество полюсов	3
--------------------	---

Параметры системы

Исполнение	Переключатель
------------	---------------

Размеры

Шаг в мм (P)	22.00 mm
--------------	----------

Расчетные данные

Номинальное напряжение	400 V	Номинальный ток	41 A
------------------------	-------	-----------------	------

Характеристики материала

Основной материал	Материал Wemid, Полиамид	Цветовой код	черный
Класс пожаростойкости UL 94	V-2		

Классификации

ETIM 8.0	EC000489	ETIM 9.0	EC000489
ETIM 10.0	EC000489	ECLASS 14.0	27-25-03-03
ECLASS 15.0	27-25-03-03		